



Domlager hinten selber  
wechseln: **VW Golf 2** -  
Austauschanleitung

## VIDEO-TUTORIAL

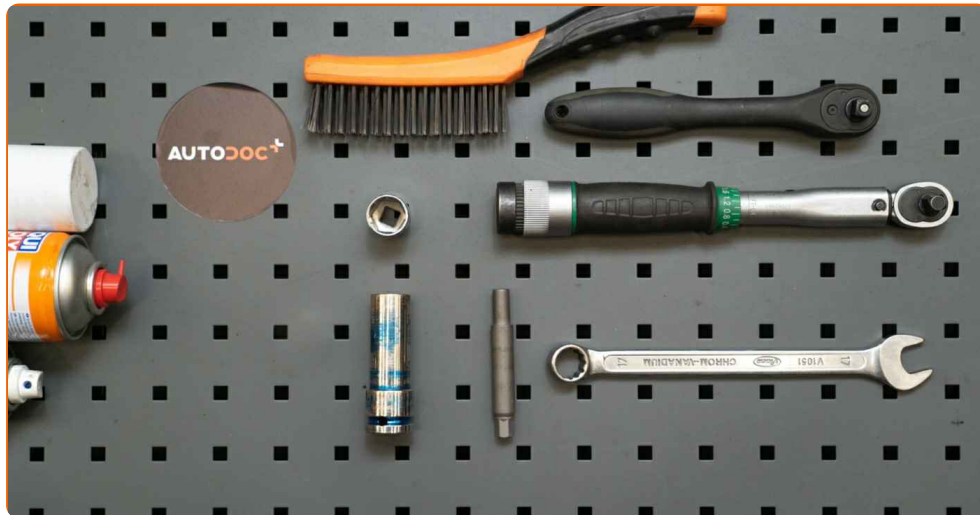
**ⓘ Wichtig!**

Dieser Ablauf des Austauschs kann für folgende Fahrzeuge benutzt werden:

VW GOLF II (19E, 1G1) 1.3, VW GOLF II (19E, 1G1) 1.6, VW GOLF II (19E, 1G1) 1.8 GTI G60 Syncro, VW GOLF II (19E, 1G1) 1.8, VW GOLF II (19E, 1G1) 1.8 Syncro, VW GOLF II (19E, 1G1) 1.8 i Cat, VW GOLF II (19E, 1G1) 1.8 GTI Cat, VW GOLF II (19E, 1G1) 1.8 GTI, VW GOLF II (19E, 1G1) 1.8 GTI 16V, VW GOLF II (19E, 1G1) 1.8 GTI G60, VW GOLF II (19E, 1G1) 1.6 D, VW GOLF II (19E, 1G1) 1.6 TD, VW Jetta II (19E, 1G2, 165) 1.3, VW Jetta II (19E, 1G2, 165) 1.6, VW Jetta II (19E, 1G2, 165) 1.8, (+ 95)

Die Schritte können je nach Fahrzeugdesign leicht variieren.

**AUSTAUSCH: DOMLAGER – VW GOLF 2. AUTODOC-  
EXPERTEN EMPFEHLEN:**



- Drahtbürste
- WD-40-Spray
- Kupferpaste
- Drehmomentschlüssel
- Ring-Gabelschlüssel Nr. 17
- Steckschlüssel-Einsatz Nr. 17
- Stoßdämpfer Steckschlüsseleinsatz Nr. DD6
- Impact-Nuss für Felgen Nr. 17
- Ratschenschlüssel
- Windeisen
- Hydraulischer Getriebeheber
- Unterlegkeil

**WERKZEUGE KAUFEN**

**Austausch: Domlager – VW Golf 2. AUTODOC-Experten empfehlen:**

- Das Austausch-Verfahren ist bei den Stützlager der linken und rechten Federbeine der Hinterradaufhängung identisch.
- Alle Stützlager der hinteren Federbeine sollten gleichzeitig ausgetauscht werden.
- Bitte beachten Sie: alle Arbeiten am Auto – VW Golf 2 – sollten bei ausgeschaltetem Motor durchgeführt werden.

**FÜHREN SIE DEN WECHSEL IN DER FOLGENDEN REIHENFOLGE DURCH:**

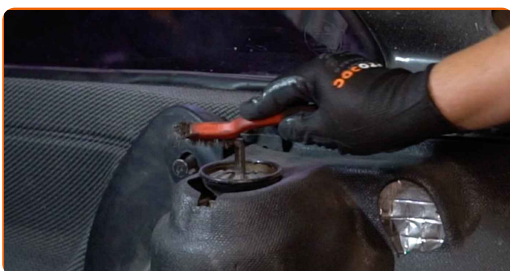
1

Öffnen Sie die Kofferraumklappe.



2

Reinigen Sie die obere Befestigung des Federbeinlagers. Benutzen Sie eine Drahtbürste. Benutzen Sie WD-40-Spray.



- 3** Lösen Sie die oberen Befestigungselemente des Federbeinstützlagers. Verwenden Sie Ring-Gabelschlüssel Nr. 17. Verwenden Sie einen Stoßdämpfer Steckschlüsseleinsatz DDN<sup>®</sup>6. Verwenden Sie einen Ratschenschlüssel.



- 4** Sichern Sie die Räder mit Hilfe von Unterlegkeilen.

- 5** Lösen Sie die Radhalterungsschrauben. Verwenden Sie eine Schlagnuss für Felgen # 17.



- 6** Heben Sie die Rückseite des Autos und sichern auf Stützen.



- 7** Schrauben Sie die Radbolzen heraus.



AUTODOC empfiehlt:

- Achtung! Um Verletzungen zu vermeiden, halten Sie das Rad fest, während Sie die Befestigungsschrauben herauschrauben. VW Golf 2

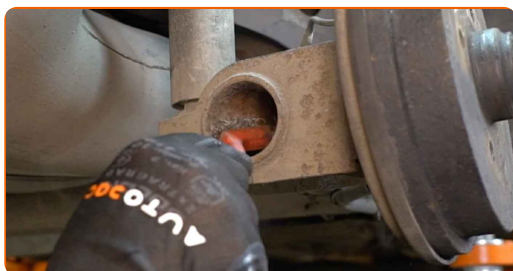
8

Nehmen Sie das Rad ab.



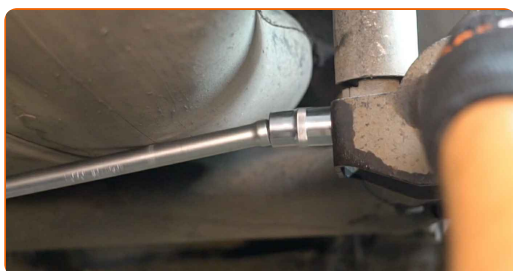
9

Reinigen Sie die untere Befestigung, die das Federbein mit dem Achsschenkel verbindet. Benutzen Sie eine Drahtbürste. Benutzen Sie WD-40-Spray.



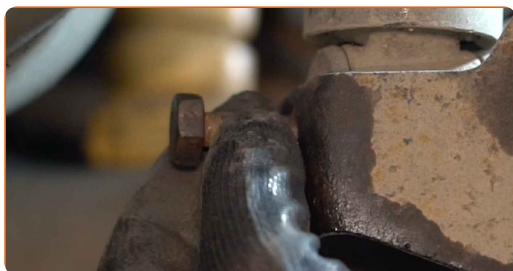
10

Schrauben Sie das untere Befestigungselement ab, das das Federbein mit dem Achsschenkel verbindet. Verwenden Sie Ring-Gabelschlüssel Nr. 17. Verwenden Sie Stecknuss Nr. 17. Verwenden Sie ein Windeisen.



11

Entfernen Sie die Befestigungsschraube.



12

Stützen Sie die Verbundlenkerachse. Benutzen Sie einen hydraulischen Getriebeheber.



13

Schrauben Sie die obere Befestigung ab, die das Federbein mit dem Achsschenkel verbindet.



**AUTODOC empfiehlt:**

- **Wichtiger Hinweis!** Halten Sie beim Herausschrauben der Befestigungsschrauben das Federbein fest. VW Golf 2

14

Entfernen Sie das Federbein.



15

Entfernen Sie das obere Federbein.



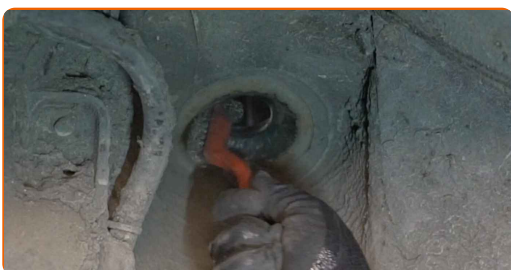


**Austausch: Domlager – VW Golf 2. Fachleute empfehlen:**

- Untersuchen Sie die Staubkappe des Stoßdämpfers und den Anschlagpuffer. Ersetzen Sie sie, wenn nötig.

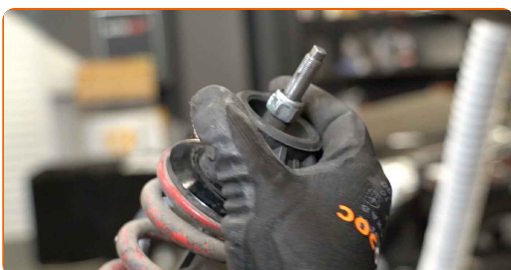
**16**

Reinigen Sie die Anbringungssitze des Federbeins. Benutzen Sie eine Drahtbürste. Benutzen Sie WD-40-Spray.



**17**

Setzen Sie das neue obere Federbeinlager ein.



**18**

Installieren Sie das Federbein am Radlauf.

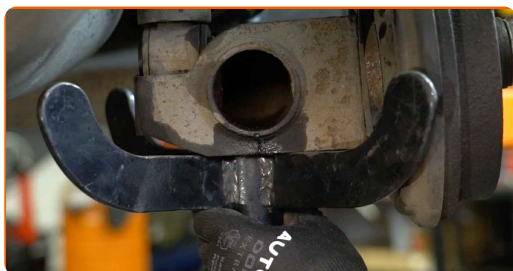


**AUTODOC empfiehlt:**

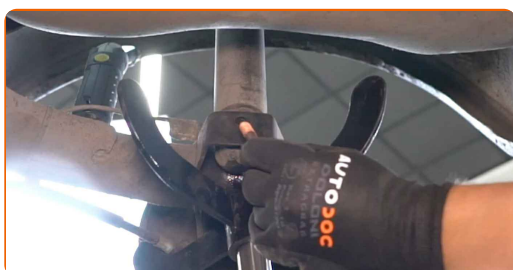
- VW Golf 2 – Um Verletzungen zu vermeiden, halten Sie beim Einschrauben der Befestigungsschrauben das Federbein fest.



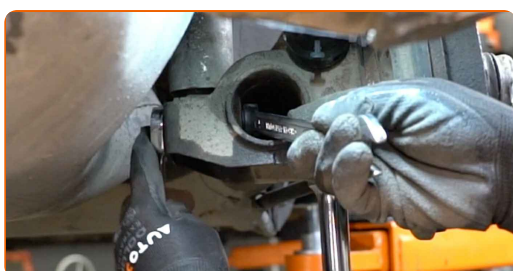
**19** Heben Sie den hydraulischen Getriebeheber um 10–15 cm an.



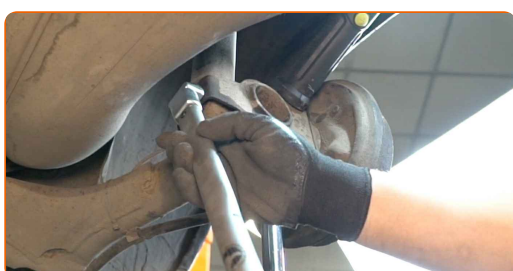
**20** Bringen Sie die Befestigungsschraube an.



**21** Schrauben Sie das untere Befestigungselement des Federbeins ein. Verwenden Sie Ring-Gabelschlüssel Nr. 17. Verwenden Sie Stecknuss Nr. 17. Verwenden Sie ein Windeisen.



**22** Ziehen Sie die untere Befestigung des Stoßdämpfers an. Verwenden Sie Ring-Gabelschlüssel Nr. 17. Verwenden Sie Stecknuss Nr. 17. Verwenden Sie einen Drehmomentschlüssel. Ziehen Sie ihn mit 70 Nm Drehmoment fest.



**23** Schrauben Sie die obere Befestigung des Federbeinbefestigung an. Schrauben Sie diese nicht fest.



24

Die Montage unter dem Hinterachsträger entfernen.

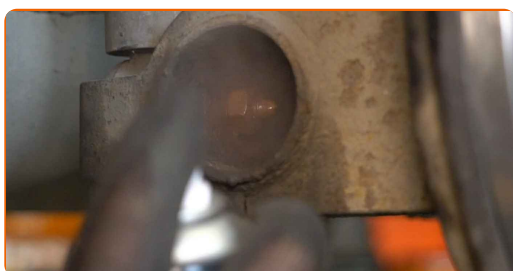


**AUTODOC empfiehlt:**

- Austausch: Domlager – VW Golf 2. Senken Sie den Getriebeheber langsam und ruckfrei ab, um eine Beschädigung der Komponenten und Vorrichtungen zu vermeiden.

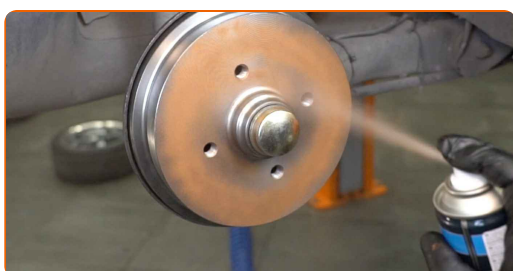
25

Behandeln Sie die obere Befestigung der Federbeinhalterung. Benutzen Sie ein Kupferschmiermittel.



26

Behandeln Sie die Oberfläche, an der die Radfelge die Bremstrommel berührt. Benutzen Sie ein Kupferschmiermittel.



27

Bringen Sie das Rad an.



**AUTODOC empfiehlt:**

- Achtung! Um Verletzungen zu vermeiden, halten Sie das Rad fest, während Sie die Befestigungsschrauben am Auto einschrauben. VW Golf 2

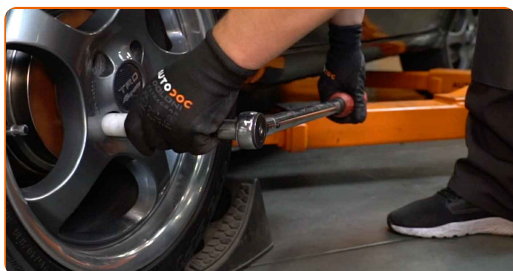
28

Schrauben Sie die Radbolzen fest. Verwenden Sie eine Schlagnuss für Felgen # 17.



29

Senken Sie das Auto und ziehen Sie die Radschrauben über Kreuz an. Verwenden Sie eine Schlagnuss für Felgen # 17. Verwenden Sie einen Drehmomentschlüssel. Ziehen Sie ihn mit 110 Nm Drehmoment fest.



30

Entfernen Sie den Wagenheber sowie die Unterlegkeile.



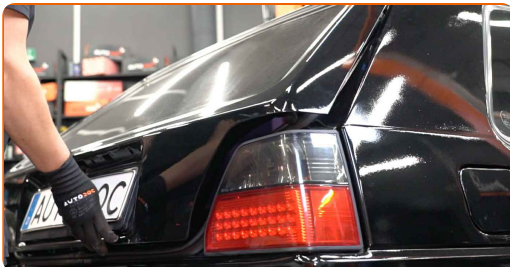
- 31** Ziehen Sie das obere Befestigungselement der Stoßdämpferstrebe an. Verwenden Sie Ring-Gabelschlüssel Nr. 17. Verwenden Sie einen Stoßdämpfer Steckschlüsseleinsatz DDN#6. Verwenden Sie einen Drehmomentschlüssel. Ziehen Sie ihn mit 25 Nm Drehmoment fest.



- 32** Behandeln Sie die obere Befestigung der Federbeinhalterung. Benutzen Sie ein Kupferschmiermittel.



- 33** Schließen Sie den Deckel des Kofferraums.



**GUT GEMACHT!** 

**WEITERE TUTORIALS ANSEHEN**

# AUTODOC – TOP QUALITÄT UND PREISWERTE AUTOTEILE ONLINE

MOBILE AUTODOC APP: TOLLE ANGEBOTE UND BEQUEMES  
EINKAUFEN



**+ AUTODOC**

GET IT ON  
**Google Play**

Download on the  
**App Store**

**Download**

**EINE GROSSE AUSWAHL AN ERSATZTEILEN FÜR IHR AUTO**

**KAUFEN SIE ERSATZTEILE FÜR VW -AUTOS**

**DOMLAGER: EINE GROSSE AUSWAHL**

**WÄHLEN SIE ERSATZTEILE FÜR VW GOLF 2-AUTOS**

**DOMLAGER FÜR VW-AUTOS: JETZT ZUGREIFEN**

**DOMLAGER FÜR VW GOLF 2-AUTOS: DIE BESTEN  
SCHNÄPPCHEN UND ANGEBOTE**

## **ⓘ HAFTUNGSAUSSCHLUSS:**

Das Dokument beinhaltet nur allgemeine Empfehlungen die hilfreich für Sie sein können, wenn Sie Reparatur- oder Ersatzmaßnahmen durchführen. AUTODOC haftet nicht für Verluste, Verletzungen, Schäden am Eigentum, die während des Reparatur- oder Ersatzprozesses durch eine fehlerhafte Anwendung oder eine Fehlinterpretation der bereitgestellten Informationen auftreten.

AUTODOC haftet nicht für irgendwelche möglichen Fehler und Unsicherheiten dieser Anleitung. Die Informationen werden nur für informative Zwecke bereitgestellt und können Anweisungen von einem Spezialisten nicht ersetzen.

AUTODOC haftet nicht für die falsche oder gefährliche Verwendung von Geräten, Werkzeugen und Autoteilen. AUTODOC empfiehlt dringend, vorsichtig zu sein und die Sicherheitsregeln zu beachten, wenn Sie die Reparatur oder Ersatzmaßnahmen durchführen. Denken Sie daran: Die Verwendung von Autoteilen minderwertiger Qualität wird nicht garantieren, dass Sie das richtige Level an Verkehrssicherheit erreichen.

© Copyright 2023 – Alle Inhalte, insbesondere Texte, Fotografien und Grafiken sind urheberrechtlich geschützt. Alle Rechte, einschließlich der Vervielfältigung, Veröffentlichung, Bearbeitung und Übersetzung, bleiben vorbehalten, AUTODOC SE.