



Federn vorne selber  
wechseln: **VW Golf 4** -  
Austauschanleitung

## VIDEO-TUTORIAL

**ⓘ Wichtig!**

Dieser Ablauf des Austauschs kann für folgende Fahrzeuge benutzt werden:  
VW Golf IV Schrägheck (1J1) 1.6, VW Golf IV Schrägheck (1J1) 1.4 16V, VW Golf IV Schrägheck (1J1) 1.8, VW Golf IV Schrägheck (1J1) 1.8 T, VW Golf IV Variant (1J5) 1.4 16V, VW Golf IV Variant (1J5) 1.6, VW Golf IV Schrägheck (1J1) 1.6 16V, VW Golf IV Variant (1J5) 1.6 16V, VW Golf IV Schrägheck (1J1) 1.8 T GTI, VW Golf IV Variant (1J5) 1.6 FSI, VW Golf IV Variant (1J5) 1.8 T

Die Schritte können je nach Fahrzeugdesign leicht variieren.

**AUSTAUSCH: FEDERN – VW GOLF 4. WERKZEUGE, DIE SIE EVENTUELL BENÖTIGEN:**



- Drahtbürste
- WD-40-Spray
- Bremsenreiniger
- Kupferpaste
- Ring-Gabelschlüssel Nr. 18
- Ring-Gabelschlüssel Nr. 22
- Steckschlüssel-Einsatz Nr. 13
- Steckschlüssel-Einsatz Nr. 18
- Steckschlüssel-Einsatz Nr. 21
- Sechskant-bit nr. H7
- 12-Kant-Stecknuss Nr. 30
- Impact-Nuss für Felgen Nr. 17
- Stoßdämpfer-Nuss
- Ratschenschlüssel
- Drehmomentschlüssel
- Flacher Schraubendreher
- Splinttreiber
- Windeisen
- Hammer
- Hydraulischer Federbeinspanner
- Hydraulischer Getriebeheber
- Kotflügelschoner
- Unterlegkeil

**WERKZEUGE KAUFEN**

**Austausch: Federn – VW Golf 4. Fachleute empfehlen:**

- Beide Spiralfedern der vorderen Aufhängung sollten gleichzeitig ausgewechselt werden.
- Der Ablauf des Austauschs ist für die rechte und linke Spiralfeder der vorderen Aufhängung identisch.
- Bitte beachten Sie: alle Arbeiten am Auto – VW Golf 4 – sollten bei ausgeschaltetem Motor durchgeführt werden.

**FÜHREN SIE DEN WECHSEL IN DER FOLGENDEN REIHENFOLGE DURCH:**

1

Öffnen Sie die Motorhaube.

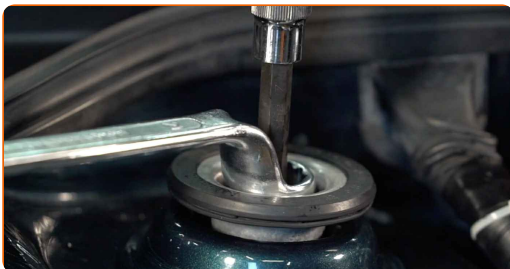


2

Verwenden Sie eine Kotflügel-Schutzabdeckung, um Schäden an der Lackierung und den Kunststoffteilen des Autos zu verhindern.

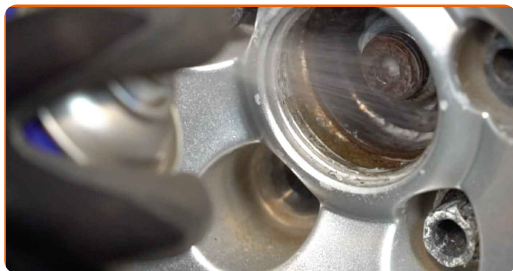
3

Lösen Sie die obere Befestigung des Domlagers. Verwenden Sie Ring-Gabelschlüssel Nr. 22. Verwenden Sie Inbusschlüssel Nr. H7.



4

Reinigen Sie das Befestigungselement der Radnabe. Benutzen Sie WD-40-Spray.



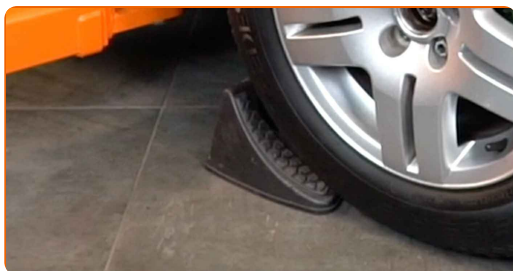
5

Drehen Sie das Befestigungselement der Antriebswelle auf. Verwenden Sie die 12-Kant-Stecknuss Nr. 30. Verwenden Sie ein Windeisen.



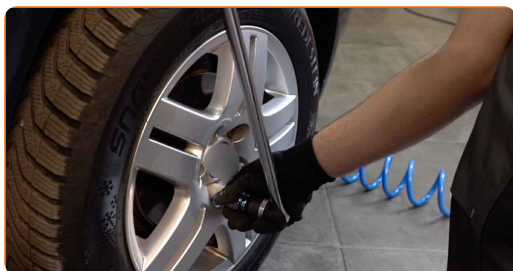
6

Sichern Sie die Räder mit Hilfe von Unterlegkeilen.



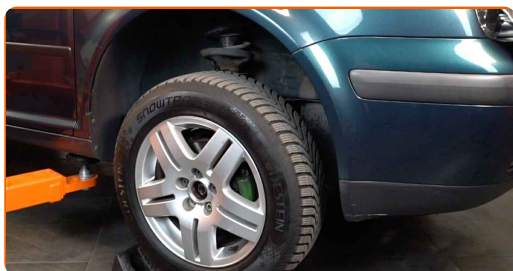
7

Lösen Sie die Radhalterungsschrauben. Verwenden Sie eine Schlagnuss für Felgen # 17.



8

Heben Sie die Vorderseite des Autos und sichern auf Stützen.



9

Schrauben Sie die Radbolzen heraus.



**AUTODOC empfiehlt:**

- Achtung! Um Verletzungen zu vermeiden, halten Sie das Rad fest, während Sie die Befestigungsschrauben herausschrauben. VW Golf 4

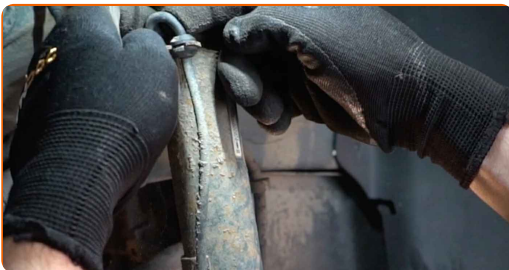
10

Nehmen Sie das Rad ab.



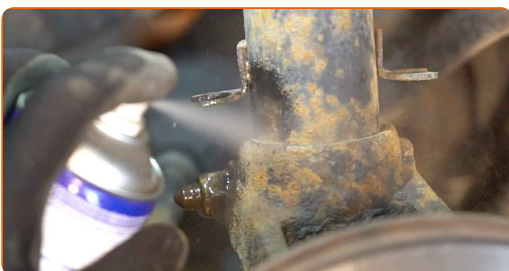
11

Ziehen Sie den Verschluss des ABS-Sensorkabels von der Stoßdämpferstrebe ab. Verwenden Sie einen flachen Schraubendreher.



12.1

Die Befestigungselemente, die das Federbein mit dem Achsschenkel verbinden, reinigen.



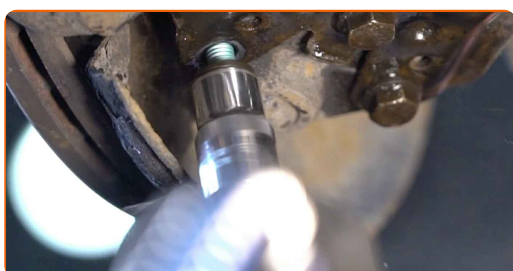
12.2

Reinigen Sie alle Verbindungen des Querlenkers. Benutzen Sie eine Drahtbürste. Benutzen Sie WD-40-Spray.



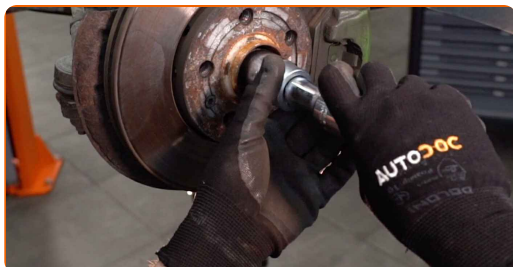
13

Lösen Sie das Befestigungselement, welches das Kugelgelenk am Federungsquerlenker befestigt. Verwenden Sie Stecknuss Nr. 13. Verwenden Sie ein Windeisen.



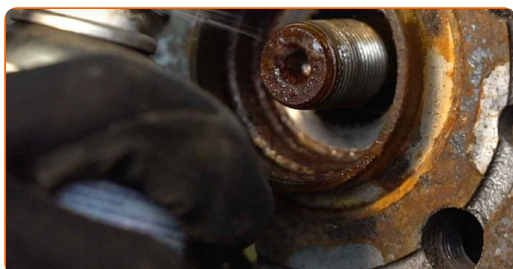
14

Lösen Sie das Befestigungselement, welches die Antriebswelle mit der Radnabe verbindet. Verwenden Sie die 12-Kant-Stecknuss Nr. 30.



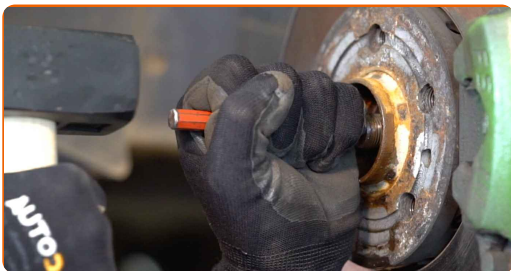
15

Behandeln Sie die Keilwellen des Antriebswellen-Gleichlaufgelenks. Benutzen Sie WD-40-Spray.



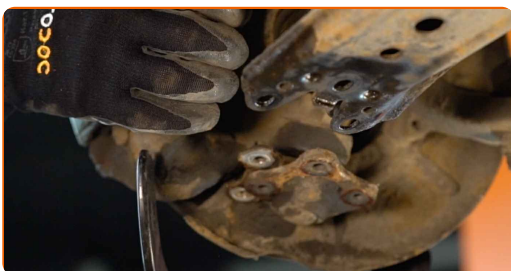
16

Entfernen Sie die Antriebswelle. Verwenden Sie einen Splintentreiber. Benutzen Sie einen Hammer.



17

Stützen Sie die Achsschenkel auf. Benutzen Sie einen hydraulischen Getriebeheber.



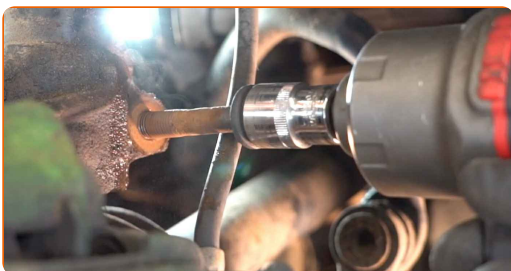
18

Schrauben Sie das untere Befestigungselement ab, dass das Federbein mit dem Achsschenkel verbindet. Verwenden Sie Stecknuss Nr. 18. Verwenden Sie einen Ratschenschlüssel. Verwenden Sie ein Windeisen.



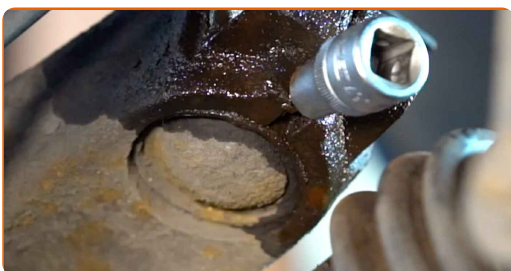
19

Entfernen Sie die Befestigungsschraube.





- 20** Lösen Sie das untere Befestigungselement, dass das Federbein mit dem Achsschenkel verbindet. Verwenden Sie eine spezielle Schraubnuss, um den Stoßdämpfer zu entfernen.

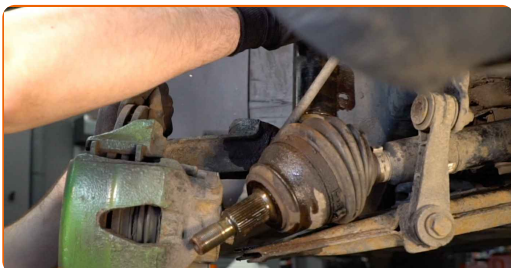


- 21** Senken Sie den hydraulischen Getriebeheber um 10–15 cm.

**AUTODOC empfiehlt:**

- Austausch: Federn – VW Golf 4. Senken Sie den Getriebeheber langsam und ruckfrei ab, um eine Beschädigung der Komponenten und Vorrichtungen zu vermeiden.

- 22** Ziehen Sie den Achsschenkel vom Dämpferbein ab.



- 23** Lösen Sie die obere Befestigung des Domlagers.



**AUTODOC empfiehlt:**

- VW Golf 4 – Um Verletzungen zu vermeiden, halten Sie beim Herausschrauben der Befestigungsschrauben das Federbein fest.

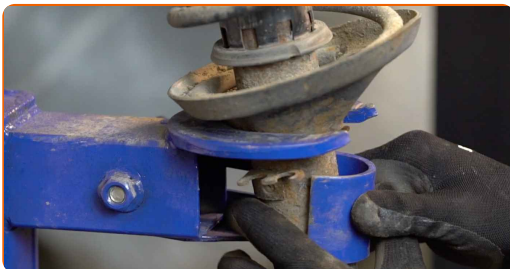
24

Entfernen Sie das Federbein.



25

Stellen Sie das Dämpferbein auf das Federspannwerkzeug.



**Austausch: Federn – VW Golf 4. Fachleute empfehlen:**

- Beachten Sie bei der Verwendung eines Federspanners, das dieser einen sicheren Halt hat und die Federwindungen gegriffen werden, die auf den gegenüberliegenden Seiten der Feder zusammengedrückt werden.
- Stellen Sie sicher, das die Feder in der richtigen Position in Ihrer Halterung ist.
- Stellen Sie sicher, dass die Federwindungen die Verriegelungsgriffe halten.

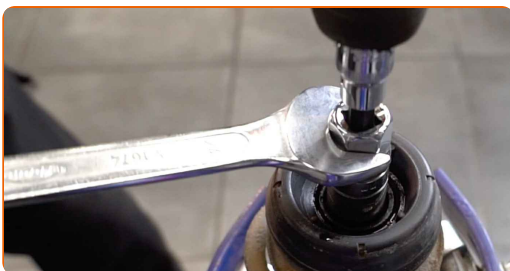
**26** Komprimieren Sie die Federn.



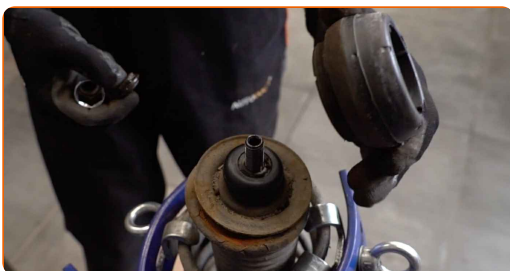
**27** Behandeln Sie die Federbeinstange. Benutzen Sie eine Drahtbürste. Benutzen Sie WD-40-Spray.



**28** Entfernen Sie die Stangenmutter des Federkolben. Verwenden Sie Stecknuss Nr. 21. Verwenden Sie Inbusschlüssel Nr. H7. Verwenden Sie einen Ratschenschlüssel.



**29** Entfernen Sie das obere Domlager.

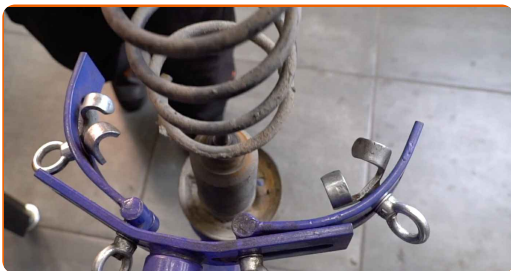


**30** Geben Sie die Spiralfeder frei.



31

Entfernen Sie die Feder.



**AUTODOC empfiehlt:**

- Austausch: Federn – VW Golf 4. Überprüfen Sie sorgfältig die Halterung, den Faltenbalg und den Anschlagpuffer des Stoßdämpfers. Bei Bedarf tauschen Sie sie aus.

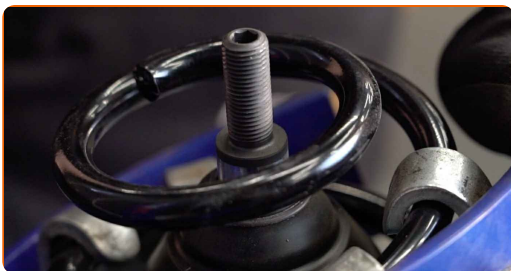
32

Installieren Sie die Feder am Stoßdämpfer.



33

Komprimieren Sie die Federn.



34

Bauen Sie das obere Domlager und das Wälzlager ein.



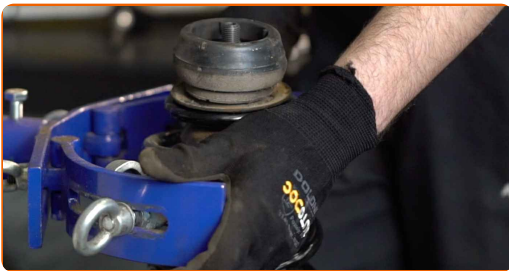
- 35** Ziehen Sie die Federbeinkolbenstangenmutter an. Verwenden Sie Stecknuss Nr. 21. Verwenden Sie Inbusschlüssel Nr. H7. Verwenden Sie einen Drehmomentschlüssel. Ziehen Sie ihn mit 60 Nm Drehmoment fest.



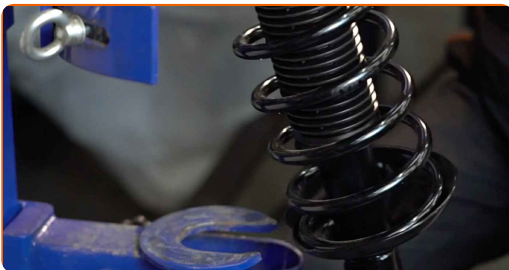
**AUTODOC empfiehlt:**

- Stellen Sie sicher, dass die Feder richtig positioniert ist. Vermeiden Sie eine falsche Ausrichtung.

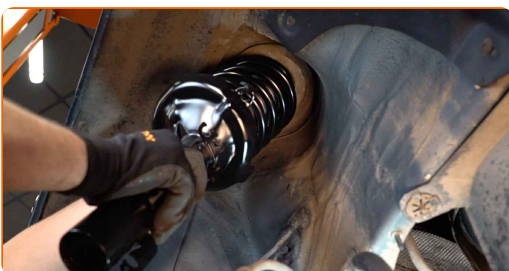
- 36** Dekomprimieren Sie die Feder.



- 37** Entfernen Sie das zusammengebaute Federbein.



- 38** Installieren Sie das Federbein am Radlauf.



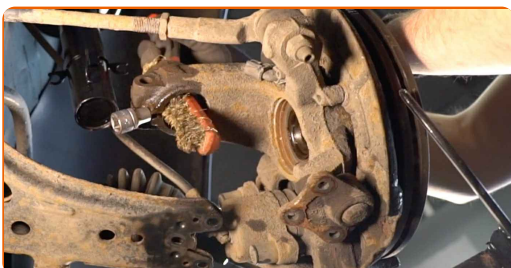
- 39** Schrauben Sie die obere Befestigung des Domlagers an. Verwenden Sie Stecknuss Nr. 13. Schrauben Sie diese nicht fest.



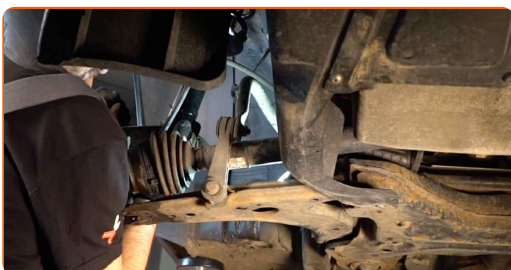
**AUTODOC empfiehlt:**

- Wichtiger Hinweis! Halten Sie beim Einschrauben der Befestigungsschrauben das Federbein fest. VW Golf 4

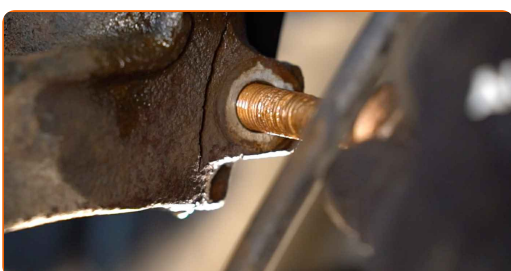
- 40** Behandeln Sie den Federbeinbefestigungssitz am Achsschenkel. Benutzen Sie eine Drahtbürste. Benutzen Sie WD-40-Spray.



- 41** Befestigen Sie das Dämpferbein auf dem Achsschenkel.

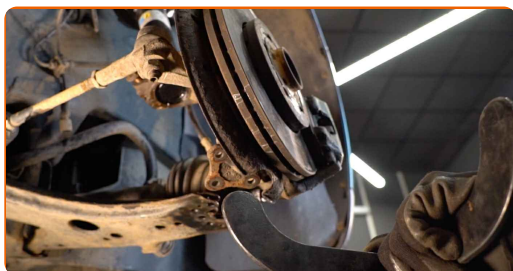


- 42** Bringen Sie die Befestigungsschraube an.



43

Entfernen Sie den Träger unter dem Achsschenkel.



**AUTODOC empfiehlt:**

- VW Golf 4 – Senken Sie den Getriebeheber nicht schlagartig ab, um eine Beschädigung der Komponenten und Vorrichtungen des Autos zu vermeiden.

44

Die Keilwellen des CV-Gelenks der Antriebswelle reinigen. Benutzen Sie eine Drahtbürste. Benutzen Sie WD-40-Spray.

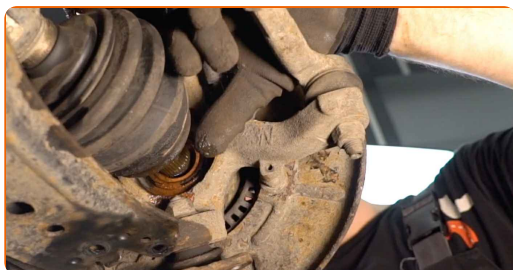


45

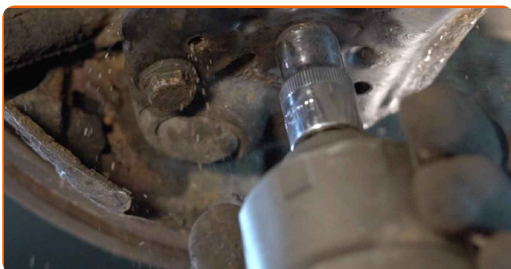
Behandeln Sie die Keilwellen des Antriebswellen-Gleichlaufgelenks. Benutzen Sie ein Kupferschmiermittel.

46

Die Antriebswelle in die Radnabe installieren.



- 47** Schrauben Sie die Befestigungen des Kugelgelenks ein. Verwenden Sie Stecknuss Nr. 13. Verwenden Sie einen Ratschenschlüssel.



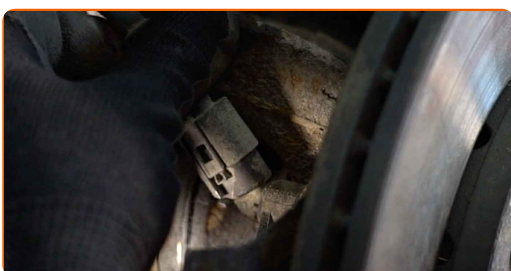
- 48** Ziehen Sie die unteren Befestigungen an, die das Federbein mit dem Achsschenkel verbinden. Verwenden Sie Stecknuss Nr. 18. Verwenden Sie Ring-Gabelschlüssel Nr. 18. Verwenden Sie einen Drehmomentschlüssel. Ziehen Sie ihn mit 60 Nm Drehmoment fest. +90°



**AUTODOC empfiehlt:**

- **Achtung!** Verwenden Sie unbedingt neue Befestigungen.

- 49** Schließen Sie das Befestigungselement des ABS-Sensorkabels an die Stoßdämpferstrebe an.

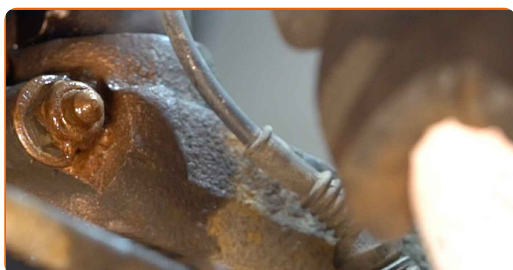




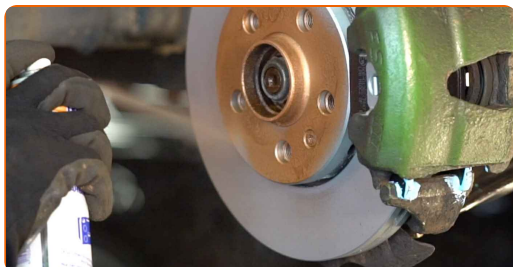
- 50** Schrauben Sie die Mutter an die Gelenkwelle. Verwenden Sie die 12-Kant-Stecknuss Nr. 30. Verwenden Sie ein Windeisen.



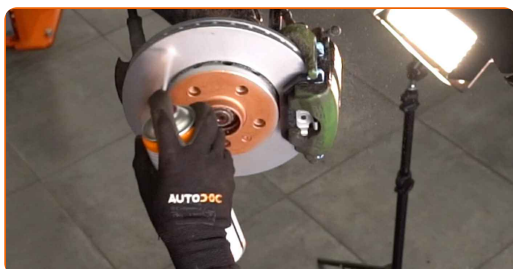
- 51** Behandeln Sie die Federbein-Befestigungen. Behandeln Sie alle Gelenke des Querlenkers. Benutzen Sie ein Kupferschmiermittel.



- 52** Behandeln Sie die Oberfläche, an der die Bremsscheibe die Felge berührt. Benutzen Sie ein Kupferschmiermittel.



- 53** Die Bremsscheibenoberfläche reinigen. Benutzen Sie einen Bremsenreiniger.



**AUTODOC empfiehlt:**

- Austausch: Federn – VW Golf 4. Lassen Sie einige Minuten nach dem Auftragen des Sprays verstreichen.

54

Bringen Sie das Rad an.

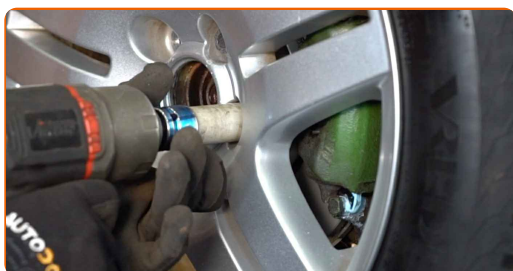


**AUTODOC empfiehlt:**

- Wichtiger Hinweis! Halten Sie das Rad, während Sie die Befestigungsschrauben einschrauben. VW Golf 4

55

Schrauben Sie die Radbolzen fest. Verwenden Sie eine Schlagnuss für Felgen # 17.



56

Senken Sie das Auto ab.



57

Die Antriebswellenmutter festziehen. Verwenden Sie die 12-Kant-Stecknuss Nr. 30. Verwenden Sie einen Drehmomentschlüssel. Ziehen Sie ihn mit 200 Nm Drehmoment fest.+90°



AUTODOC empfiehlt:

- **Achtung!** Verwenden Sie unbedingt neue Befestigungen.

58

Ziehen Sie die Radschrauben unter Verwendung eines Kreuzmusters an. Verwenden Sie einen Drehmomentschlüssel. Ziehen Sie ihn mit 120 Nm Drehmoment fest.



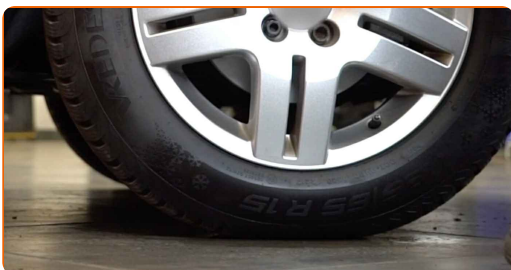
59

Ziehen Sie die obere Befestigung des Domlagers fest. Verwenden Sie Ring-Gabelschlüssel Nr. 22. Verwenden Sie Inbusschlüssel Nr. H7. Verwenden Sie einen Drehmomentschlüssel. Ziehen Sie ihn mit 60 Nm Drehmoment fest.



60

Entfernen Sie den Wagenheber sowie die Unterlegkeile.



61

Entfernen Sie die Kotflügel-Abdeckung.

62

Schließen Sie die Haube.



**GUT GEMACHT!** 

**WEITERE TUTORIALS ANSEHEN**

# AUTODOC – TOP QUALITÄT UND PREISWERTE AUTOTEILE ONLINE

MOBILE AUTODOC APP: TOLLE ANGEBOTE UND BEQUEMES  
EINKAUFEN



**+ AUTODOC**

GET IT ON  
**Google Play**

Download on the  
**App Store**

**Download**

**EINE GROSSE AUSWAHL AN ERSATZTEILEN FÜR IHR AUTO**

**KAUFEN SIE ERSATZTEILE FÜR VW-AUTOS**

**FEDERN: EINE GROSSE AUSWAHL**

**WÄHLEN SIE ERSATZTEILE FÜR VW GOLF 4-AUTOS**

**FEDERN FÜR VW-AUTOS: JETZT ZUGREIFEN**

**FEDERN FÜR VW GOLF 4-AUTOS: DIE BESTEN  
SCHNÄPPCHEN UND ANGEBOTE**

## **ⓘ HAFTUNGSAUSSCHLUSS:**

Das Dokument beinhaltet nur allgemeine Empfehlungen die hilfreich für Sie sein können, wenn Sie Reparatur- oder Ersatzmaßnahmen durchführen. AUTODOC haftet nicht für Verluste, Verletzungen, Schäden am Eigentum, die während des Reparatur- oder Ersatzprozesses durch eine fehlerhafte Anwendung oder eine Fehlinterpretation der bereitgestellten Informationen auftreten.

AUTODOC haftet nicht für irgendwelche möglichen Fehler und Unsicherheiten dieser Anleitung. Die Informationen werden nur für informative Zwecke bereitgestellt und können Anweisungen von einem Spezialisten nicht ersetzen.

AUTODOC haftet nicht für die falsche oder gefährliche Verwendung von Geräten, Werkzeugen und Autoteilen. AUTODOC empfiehlt dringend, vorsichtig zu sein und die Sicherheitsregeln zu beachten, wenn Sie die Reparatur oder Ersatzmaßnahmen durchführen. Denken Sie daran: Die Verwendung von Autoteilen minderwertiger Qualität wird nicht garantieren, dass Sie das richtige Level an Verkehrssicherheit erreichen.

© Copyright 2022 – Alle Inhalte, insbesondere Texte, Fotografien und Grafiken sind urheberrechtlich geschützt. Alle Rechte, einschließlich der Vervielfältigung, Veröffentlichung, Bearbeitung und Übersetzung, bleiben vorbehalten, AUTODOC GmbH.