



Fensterheber vorne
selber wechseln: **VW Golf**
4 - Austauschanleitung

VIDEO-TUTORIAL

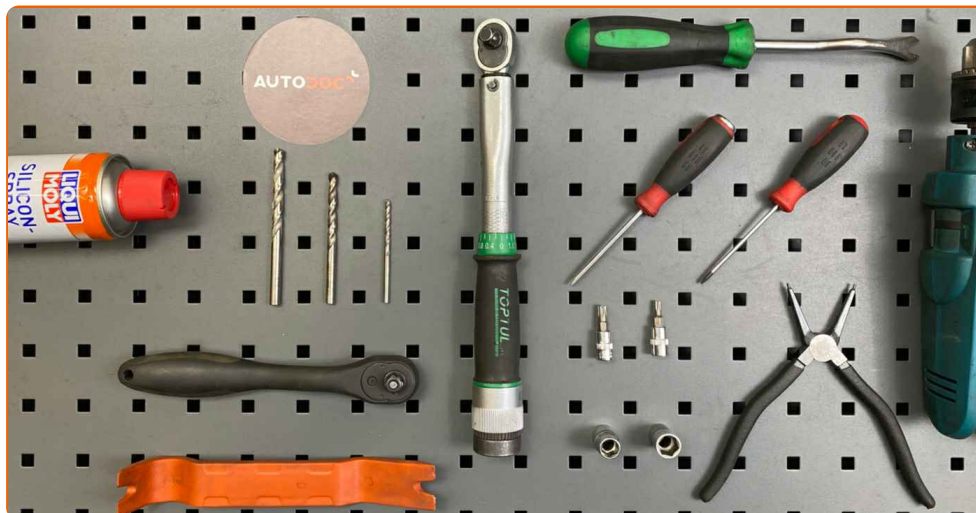


Wichtig!

Dieser Ablauf des Austauschs kann für folgende Fahrzeuge benutzt werden:
VW Golf IV Schrägheck (1J1) 1.9 TDI, VW Golf IV Schrägheck (1J1) 1.6, VW Golf IV Schrägheck (1J1) 1.9 SDI, VW Golf IV Schrägheck (1J1) 1.4 16V, VW Golf IV Schrägheck (1J1) 1.8, VW Golf IV Schrägheck (1J1) 1.8 T, VW Golf IV Schrägheck (1J1) 2.3 V5, VW Golf IV Schrägheck (1J1) 1.9 TDI 4motion, VW Golf IV Schrägheck (1J1) 1.8 4motion, VW Bora Limousine (1J2) 1.6, VW Bora Limousine (1J2) 2.0, VW Bora Limousine (1J2) 2.3 V5, VW Bora Limousine (1J2) 1.9 TDI, VW Bora Limousine (1J2) 1.8, VW Bora Limousine (1J2) 1.4 16V, (+ 45)

Die Schritte können je nach Fahrzeugdesign leicht variieren.

AUSTAUSCH: FENSTERHEBER – VW GOLF 4. LISTE DER WERKZEUGE, DIE SIE BENÖTIGEN:



- Silikon-Schmiermittel
- Drehmomentschlüssel
- Steckschlüssel-Einsatz Nr. 10
- Steckschlüssel-Einsatz Nr. 13
- Torx-Bit T20
- Torx-Bit T30
- Ratschenschlüssel
- Flacher Schraubendreher
- Phillips-Schraubendreher
- Rundzangen
- Bohrer-Set
- Bohrmaschine
- Zierleistenkeil
- Lösehebel

WERKZEUGE KAUFEN

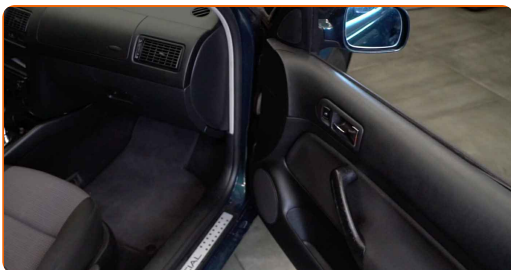
Austausch: Fensterheber – VW Golf 4. Tipp von AUTODOC:

- Alle Arbeiten sollten bei abgestelltem Motor ausgeführt werden.

AUSTAUSCH: FENSTERHEBER – VW GOLF 4. GEHEN SIE WIE FOLGT VOR:

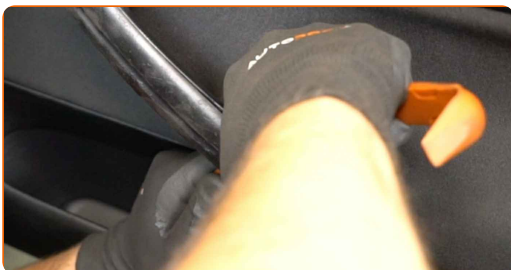
1

Öffnen Sie die Autotür.



2

Lösen Sie die Türgriffverkleidung. Verwenden Sie einen Zierleistenkeil.



AUTODOC empfiehlt:

- Austausch: Fensterheber – VW Golf 4. Um eine Beschädigung des Teils bei der Demontage zu vermeiden, wenden Sie keine übermäßige Kraft an.

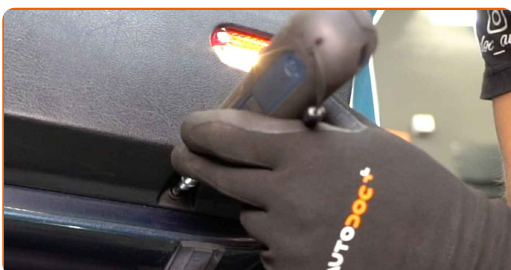
3

Schrauben Sie die Befestigungen der Türinnenverkleidungen ab. Verwenden Sie einen Kreuzschlitzschraubendreher.



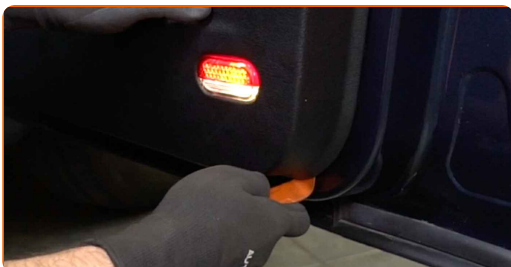
4

Schrauben Sie die unteren Befestigungen der Türverkleidung ab. Verwenden Sie den Torx T20. Verwenden Sie einen Ratschenschlüssel.



5

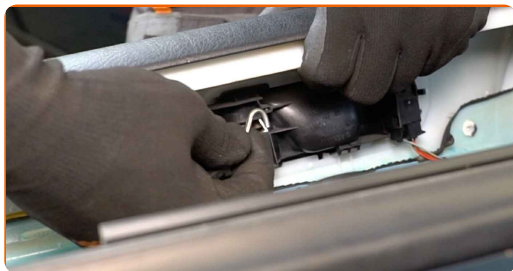
Bauen Sie die Türinnenverkleidung aus. Verwenden Sie einen Zierleistenkeil.



AUTODOC empfiehlt:

- Austausch: Fensterheber – VW Golf 4. Wenden Sie bei der Demontage des Teils keine übermäßige Kraft an, da es dadurch beschädigt werden könnte.

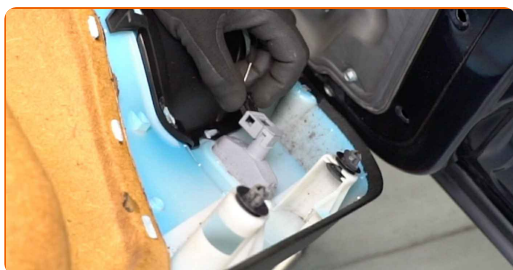
6 Lösen Sie das Kabel des Stellmotors des Türschlosses.



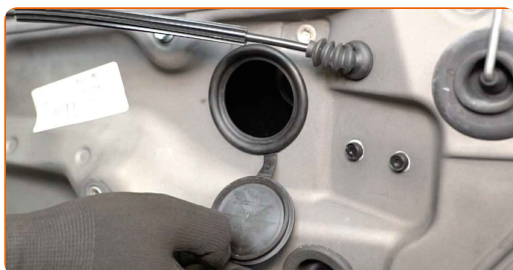
7 Lösen Sie den Steckverbinder des Türschlosses.



8 Trennen Sie den Glühlampen-Steckverbinder.



9 Entfernen Sie die Abdeckungen der Befestigungen des Fensterhebers.



10 Schrauben Sie die Befestigungen des Fensterglases ab. Verwenden Sie Stecknuss Nr. 10. Verwenden Sie einen Ratschenschlüssel.



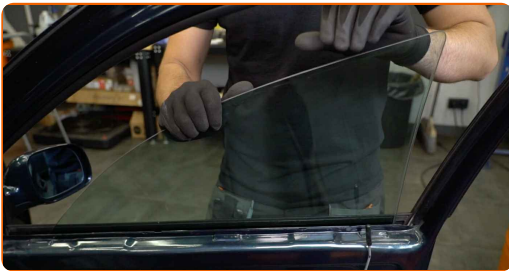
11

Lösen Sie die Halterung der Türverkleidung. Verwenden Sie einen flachen Schraubendreher.



12

Heben Sie das Glas leicht an und entfernen Sie es.

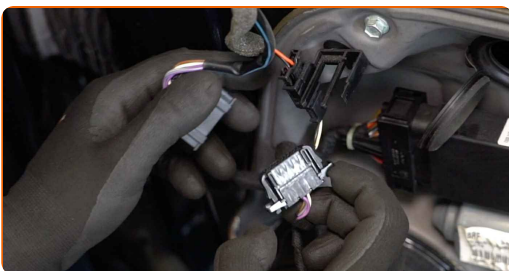


AUTODOC empfiehlt:

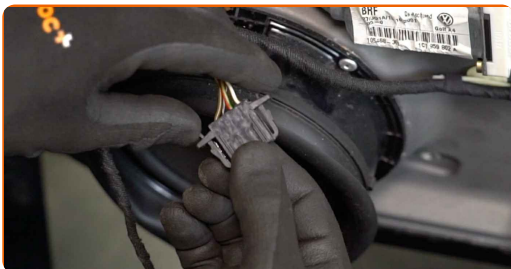
- Um Verletzungen zu vermeiden, halten Sie das Glas wenn Sie es hochfahren.
- Austausch: Fensterheber – VW Golf 4. Um eine Beschädigung des Teils bei der Demontage zu vermeiden, wenden Sie keine übermäßige Kraft an.

13

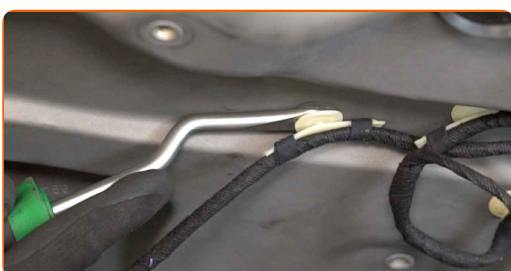
Lösen Sie die Stecker des Fensterhebermoduls.



14 Löse den Lautsprecheranschluss ab.



15 Lösen Sie den Kabelbaum des elektrischen Fensterhebers. Verwenden Sie einen Lösehebel, um die Clips zu entfernen.



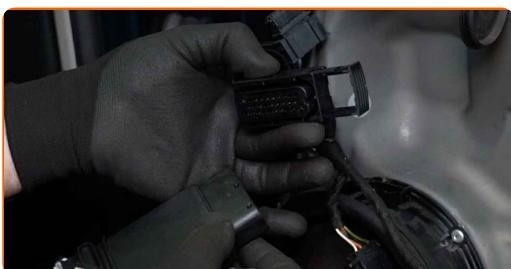
16 Schrauben Sie die Befestigungen des Motors des elektrischen Fensterhebers ab. Verwenden Sie den Torx T30. Verwenden Sie einen Ratschenschlüssel.



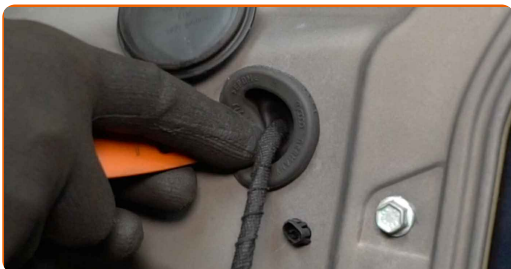
17 Entfernen Sie den Motor des elektrischen Fensterhebers.



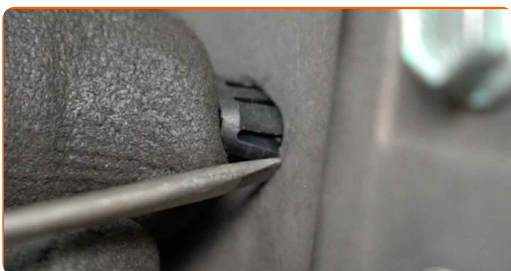
18 Lösen Sie den Steckverbinder des elektrischen Fensterhebers.



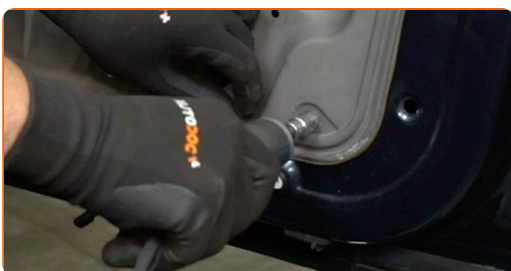
19 Entfernen Sie die Abdeckungen der Türverkleidung. Verwenden Sie einen Zierleistenkeil.



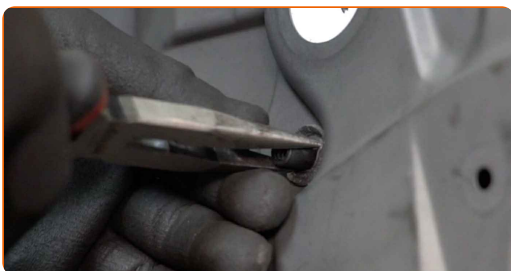
20 Entfernen Sie die Kunststoffnieten der Türverkleidung. Verwenden Sie einen flachen Schraubendreher.



21 Schrauben Sie die Befestigungen des Türblechs ab. Verwenden Sie Stecknuss Nr. 10. Verwenden Sie einen Ratschenschlüssel.



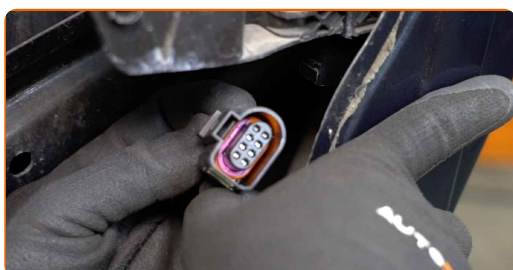
22 Drücken Sie die Clips und lösen Sie das Ritzel des Fensterhebers. Verwenden Sie eine Rundzange.



23 Entfernen Sie das Türblech gemeinsam mit dem Fensterhebergestänge. Verwenden Sie einen Zierleistenkeil.



24 Trennen Sie den Steckverbinder des zentralen Türverriegelungsmoduls.



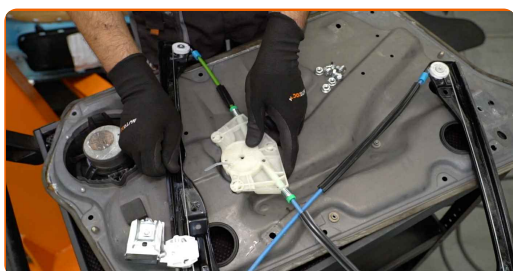
25 Bohren Sie die Nieten des Fensterhebergestänges aus. Verwenden Sie ein Bohrer-set. Verwenden Sie eine Bohrmaschine.



26 Entfernen Sie den Fensterhebermechanismus.



27 Bauen Sie den neuen Fensterhebermechanismus ein.



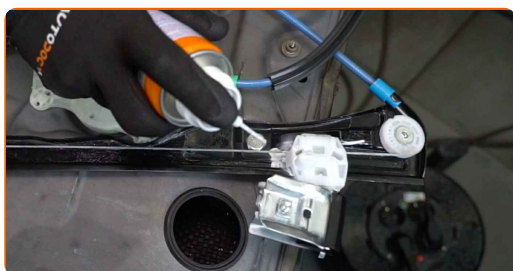
28

Ziehen Sie die Befestigungselemente der Fensterheberbaugruppe fest. Verwenden Sie Stecknuss Nr. 13. Verwenden Sie einen Drehmomentschlüssel. Ziehen Sie ihn mit 11 Nm Drehmoment fest.



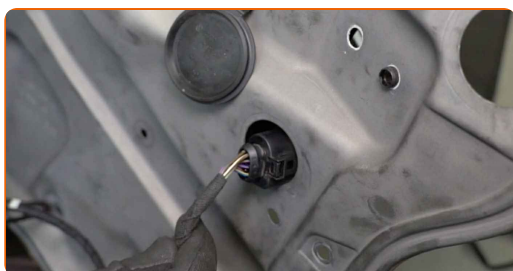
29

Behandeln Sie das Antriebsrad des Fensterhebers. Verwenden Sie ein Silikon-Schmiermittel.



30

Befestigen Sie den Steckverbinder des zentralen Türverriegelungsmoduls.



31

Bauen Sie das Türblech gemeinsam mit dem Fensterhebergestänge ein.



32

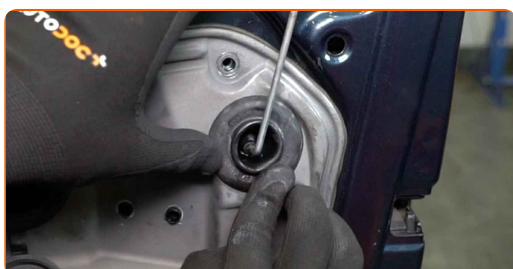
Bringen Sie das Ritzel des Fensterhebers an.

- 33** Schrauben Sie die Befestigungen des Türblechs ein. Verwenden Sie Stecknuss Nr. 10. Verwenden Sie einen Ratschenschlüssel.



- 34** Setzen Sie die Kunststoffnieten der Türverkleidung ein.

- 35** Setzen Sie die Abdeckungen der Türverkleidung ein.



- 36** Bringen Sie den Kabelbaum des elektrischen Fensterhebers an.



- 37** Schrauben Sie die Befestigungen des Türblechs fest. Verwenden Sie Stecknuss Nr. 10. Verwenden Sie einen Drehmomentschlüssel. Ziehen Sie ihn mit 8 Nm Drehmoment fest.



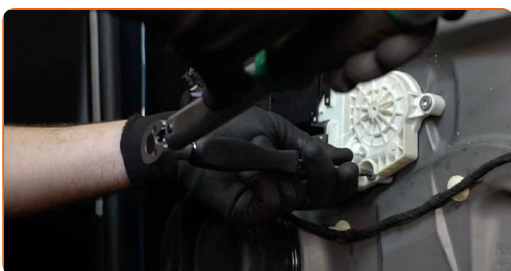
38 Bringen Sie den Steckverbinder des elektrischen Fensterhebers an.



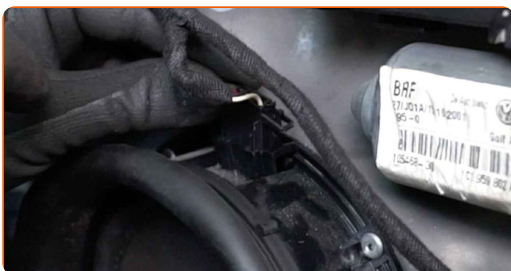
39 Bauen Sie den Motor des elektrischen Fensterhebers ein.



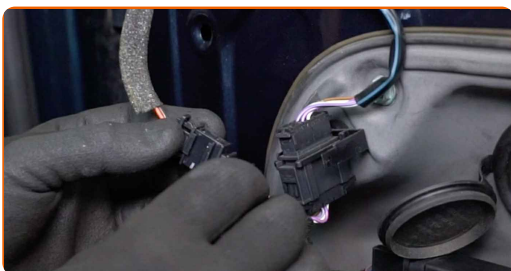
40 Ziehen Sie die Befestigungen des Fensterhebermotors fest. Verwenden Sie den Torx T30. Verwenden Sie einen Drehmomentschlüssel. Ziehen Sie ihn mit 4 Nm Drehmoment fest.



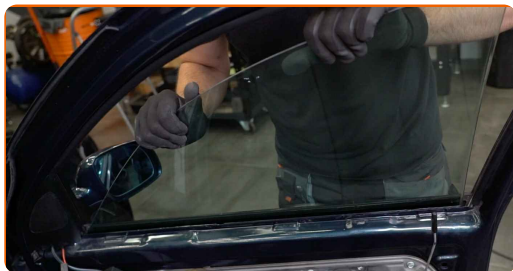
41 Verbinde den Lautsprecheranschluss.



42 Bringen Sie die Stecker des Fensterhebermoduls an.



43 Lassen Sie das Fensterglas herunter und bauen Sie es in seinen Montagesitz im Fensterhebermechanismus ein.



AUTODOC empfiehlt:

- Um Verletzungen zu vermeiden, halten Sie das Glas wenn Sie es herunterlassen.
- Austausch: Fensterheber – VW Golf 4. Wenden Sie bei der Montage keine übermäßige Kraft an. Dies kann das Teil beschädigen.

44 Schrauben Sie die Befestigungen des Fensterglases fest. Verwenden Sie Stecknuss Nr. 10. Verwenden Sie einen Drehmomentschlüssel. Ziehen Sie ihn mit 5 Nm Drehmoment fest.



45 Bringen Sie die Halterung der Türverkleidung an.



46 Bauen Sie die Abdeckungen auf die Befestigungen des Fensterhebers ein.



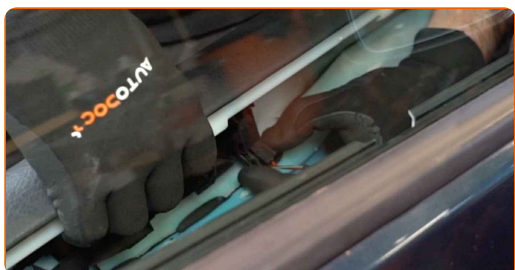
47 Bringen Sie den Glühlampen-Steckverbinder an.



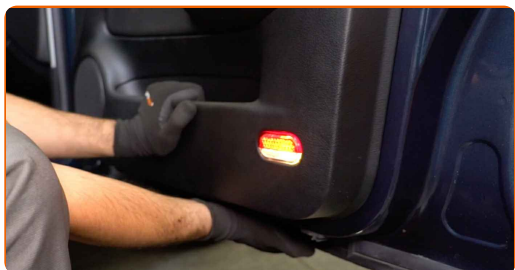
48 Bringen Sie das Kabel des Stellmotors des Türschlosses an.



49 Bringen Sie den Steckverbinder des Türschlosses wieder an.



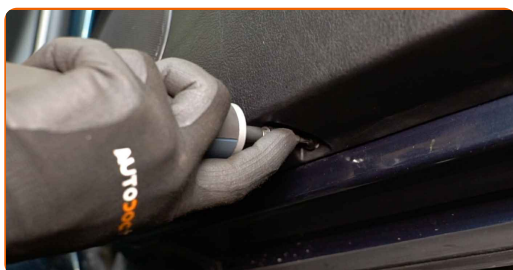
50 Bauen Sie die Türinnenverkleidung wieder ein.



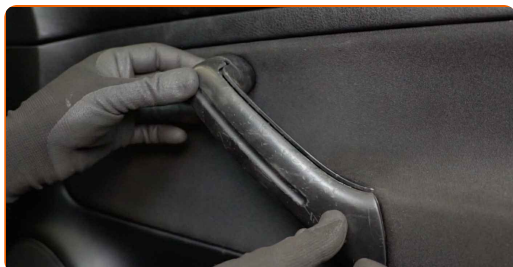
- 51** Ziehen Sie die Befestigungen der Türverkleidung fest. Verwenden Sie einen Kreuzschlitzschraubendreher. Verwenden Sie einen Drehmomentschlüssel. Ziehen Sie ihn mit 4 Nm Drehmoment fest.



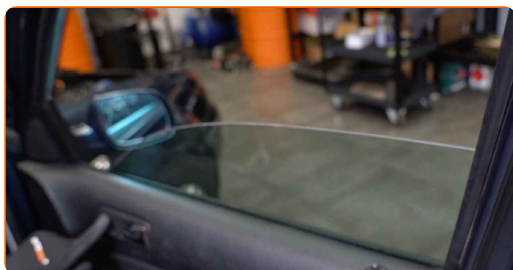
- 52** Schrauben Sie die unteren Befestigungen der Türverkleidung ein. Verwenden Sie den Torx T20. Verwenden Sie einen Ratschenschlüssel.



- 53** Bringen Sie die Türgriffverkleidung an.



- 54** Schalten Sie die Zündung ein. Dies ist notwendig, um sicherzustellen, dass die Komponente ordnungsgemäß funktioniert.



- 55** Schalten Sie die Zündung ab.

56

Schließen Sie die Autotür.

GUT GEMACHT! 

WEITERE TUTORIALS ANSEHEN

AUTODOC – TOP QUALITÄT UND PREISWERTE AUTOTEILE ONLINE

MOBILE AUTODOC APP: TOLLE ANGEBOTE UND BEQUEMES
EINKAUFEN



+ AUTODOC

GET IT ON
Google Play

Download on the
App Store

Download

EINE GROSSE AUSWAHL AN ERSATZTEILEN FÜR IHR AUTO

KAUFEN SIE ERSATZTEILE FÜR VW-AUTOS

FENSTERHEBER: EINE GROSSE AUSWAHL

WÄHLEN SIE ERSATZTEILE FÜR VW GOLF 4-AUTOS

FENSTERHEBER FÜR VW-AUTOS: JETZT ZUGREIFEN

**FENSTERHEBER FÜR VW GOLF 4-AUTOS: DIE BESTEN
SCHNÄPPCHEN UND ANGEBOTE**

ⓘ HAFTUNGSAUSSCHLUSS:

Das Dokument beinhaltet nur allgemeine Empfehlungen die hilfreich für Sie sein können, wenn Sie Reparatur- oder Ersatzmaßnahmen durchführen. AUTODOC haftet nicht für Verluste, Verletzungen, Schäden am Eigentum, die während des Reparatur- oder Ersatzprozesses durch eine fehlerhafte Anwendung oder eine Fehlinterpretation der bereitgestellten Informationen auftreten.

AUTODOC haftet nicht für irgendwelche möglichen Fehler und Unsicherheiten dieser Anleitung. Die Informationen werden nur für informative Zwecke bereitgestellt und können Anweisungen von einem Spezialisten nicht ersetzen.

AUTODOC haftet nicht für die falsche oder gefährliche Verwendung von Geräten, Werkzeugen und Autoteilen. AUTODOC empfiehlt dringend, vorsichtig zu sein und die Sicherheitsregeln zu beachten, wenn Sie die Reparatur oder Ersatzmaßnahmen durchführen. Denken Sie daran: Die Verwendung von Autoteilen minderwertiger Qualität wird nicht garantieren, dass Sie das richtige Level an Verkehrssicherheit erreichen.

© Copyright 2023 – Alle Inhalte, insbesondere Texte, Fotografien und Grafiken sind urheberrechtlich geschützt. Alle Rechte, einschließlich der Vervielfältigung, Veröffentlichung, Bearbeitung und Übersetzung, bleiben vorbehalten, AUTODOC SE.