



Keilriemen selber
wechseln: **Seat Leon 1P1** -
Austauschanleitung

VIDEO-TUTORIAL

**i Wichtig!**

Dieser Ablauf des Austauschs kann für folgende Fahrzeuge benutzt werden:
SEAT Ibiza II (6K1) 1.4 i, SEAT Cordoba Limousine (6K1, 6K2) 1.9 TDI, SEAT Ibiza II (6K1) 1.9 TDI, SEAT Inca (6K9) 1.9 SDI, SEAT Cordoba Vario (6K5) 1.9 TDI, SEAT Toledo II Limousine (1M2) 1.9 TDI, SEAT Cordoba Limousine (6K1, 6K2) 1.9 SDI, SEAT Cordoba Vario (6K5) 1.9 SDI, SEAT Leon Schrägheck (1M1) 1.9 TDI, SEAT Ibiza II (6K1) 1.9 SDI, SEAT Leon Schrägheck (1M1) 1.9 SDI, SEAT Leon Schrägheck (1M1) 1.9 TDI Syncro, SEAT Altea (5P1) 1.6, SEAT Altea (5P1) 2.0 FSI, SEAT Toledo III (5P2) 1.6, (+ 13)

Die Schritte können je nach Fahrzeugdesign leicht variieren.

AUSTAUSCH: KEILRIEMEN – SEAT LEON 1P1.
WERKZEUGE, DIE SIE EVENTUELL BENÖTIGEN:



- Ring-Gabelschlüssel Nr. 16
- Torx-Bit T25
- Kotflügelschoner

WERKZEUGE KAUFEN

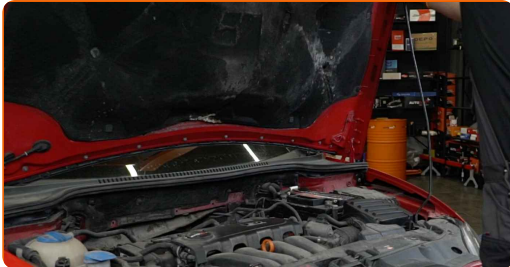
Austausch: Keilriemen – Seat Leon 1P1. AUTODOC-Experten empfehlen:

- Alle Arbeiten sollten bei abgestelltem Motor ausgeführt werden.

AUSTAUSCH: KEILRIEMEN – SEAT LEON 1P1. GEHEN SIE WIE FOLGT VOR:

1

Öffnen Sie die Haube.



2

Verwenden Sie eine Kotflügel-Schutzabdeckung, um Schäden an der Lackierung und den Kunststoffteilen des Autos zu verhindern.



3

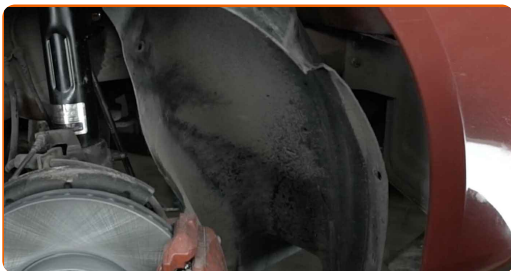
Heben Sie das Auto unter Verwendung eines Wagenhebers an oder platzieren Sie über einer Werkstattgrube.

4

Schrauben Sie die Befestigungselemente der Radkastenabdeckung heraus und entfernen Sie sie. Verwenden Sie den Torx T25.



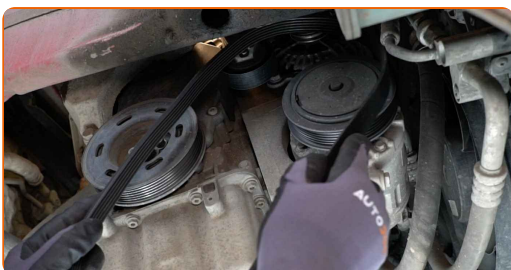
5 Entfernen Sie die Radkastenabdeckung.



6 Ziehen Sie die Spannrolle des Keilrippenriemens beiseite. Verwenden Sie Ring-Gabelschlüssel Nr. 16.



7 Entfernen Sie den Keilrippenriemen.



AUTODOC empfiehlt:

- Überprüfen Sie den Zustand der Spannrolle und der Umlenkrolle. Ersetzen Sie sie, falls notwendig.

8 Bringen Sie die Spannrolle zurück in ihre ursprüngliche Position.



9

Bringen Sie den Keilrippenriemen an.



Austausch: Keilriemen – Seat Leon 1P1. Fachleute empfehlen:

- Stellen Sie sicher, dass der Keilrippenriemen bei allen Rollen eng aufliegt.
- Stellen Sie sicher, dass der Keilrippenriemen ordentlich angezogen ist.

10

Ziehen Sie die Spannrolle des Keilrippenriemens beiseite. Verwenden Sie Ring-Gabelschlüssel Nr. 16.



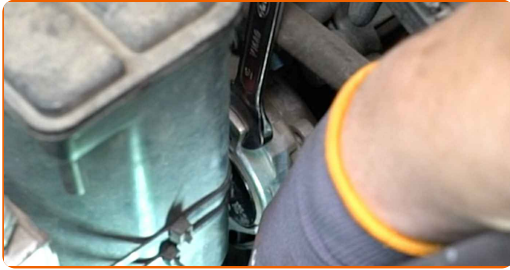
11

Setzen Sie den Keilrippenriemen auf die Spannrolle auf.



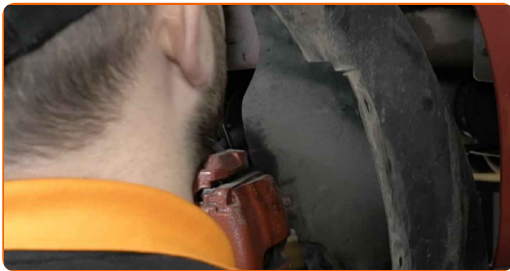
12

Bringen Sie die Spannrolle zurück in ihre ursprüngliche Position.



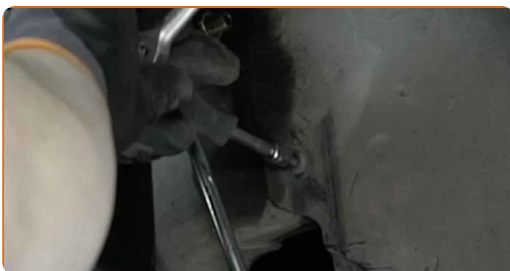
13

Bringen Sie die Radkastenabdeckung an ihrem Befestigungssitz an.



14

Bringen Sie die Befestigungselemente der Radkastenabdeckung an und ziehen Sie diese an. Verwenden Sie den Torx T25.



15

Senken Sie das Auto ab.

16

Lassen Sie den Motor ein paar Minuten laufen. Dies ist notwendig, um sicherzustellen, dass die Komponente ordnungsgemäß funktioniert.



17 Den Motor abstellen.

18 Entfernen Sie die Kotflügel-Abdeckung.



19 Schließen Sie die Haube.



GUT GEMACHT! 

WEITERE TUTORIALS ANSEHEN

AUTODOC – TOP QUALITÄT UND PREISWERTE AUTOTEILE ONLINE

MOBILE AUTODOC APP: TOLLE ANGEBOTE UND BEQUEMES
EINKAUFEN



+ AUTODOC

GET IT ON
Google Play

Download on the
App Store

Download

EINE GROSSE AUSWAHL AN ERSATZTEILEN FÜR IHR AUTO

KAUFEN SIE ERSATZTEILE FÜR SEAT-AUTOS

KEILRIEMEN: EINE GROSSE AUSWAHL

WÄHLEN SIE ERSATZTEILE FÜR SEAT LEON 1P1-AUTOS

KEILRIEMEN FÜR SEAT-AUTOS: JETZT ZUGREIFEN

**KEILRIEMEN FÜR SEAT LEON 1P1-AUTOS: DIE BESTEN
SCHNÄPPCHEN UND ANGEBOTE**

ⓘ HAFTUNGSAUSSCHLUSS:

Das Dokument beinhaltet nur allgemeine Empfehlungen die hilfreich für Sie sein können, wenn Sie Reparatur- oder Ersatzmaßnahmen durchführen. AUTODOC haftet nicht für Verluste, Verletzungen, Schäden am Eigentum, die während des Reparatur- oder Ersatzprozesses durch eine fehlerhafte Anwendung oder eine Fehlinterpretation der bereitgestellten Informationen auftreten.

AUTODOC haftet nicht für irgendwelche möglichen Fehler und Unsicherheiten dieser Anleitung. Die Informationen werden nur für informative Zwecke bereitgestellt und können Anweisungen von einem Spezialisten nicht ersetzen.

AUTODOC haftet nicht für die falsche oder gefährliche Verwendung von Geräten, Werkzeugen und Autoteilen. AUTODOC empfiehlt dringend, vorsichtig zu sein und die Sicherheitsregeln zu beachten, wenn Sie die Reparatur oder Ersatzmaßnahmen durchführen. Denken Sie daran: Die Verwendung von Autoteilen minderwertiger Qualität wird nicht garantieren, dass Sie das richtige Level an Verkehrssicherheit erreichen.

© Copyright 2023 – Alle Inhalte, insbesondere Texte, Fotografien und Grafiken sind urheberrechtlich geschützt. Alle Rechte, einschließlich der Vervielfältigung, Veröffentlichung, Bearbeitung und Übersetzung, bleiben vorbehalten, AUTODOC SE.