



Motoröl und Ölfilter
selber wechseln: **VW**
Lupo 6X1 Benzin -
Austauschanleitung

VIDEO-TUTORIAL

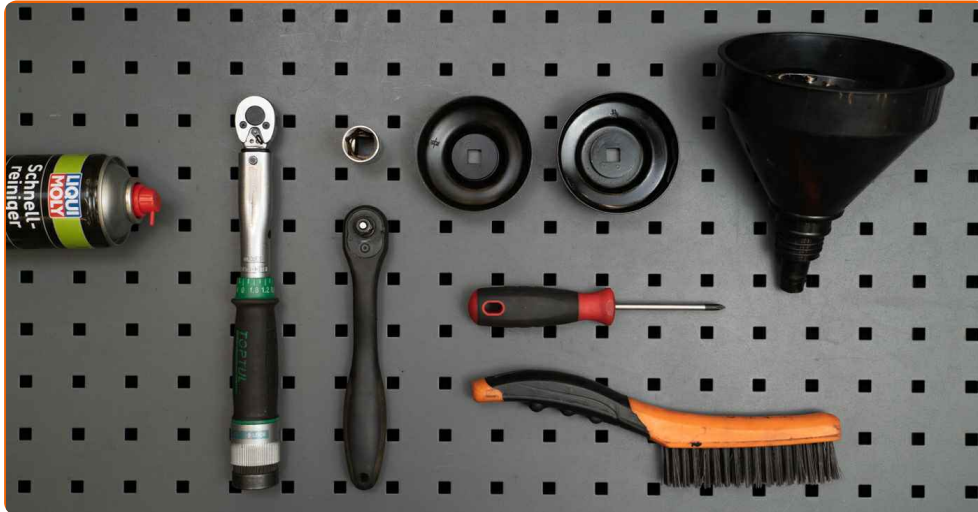


Wichtig!

Dieser Ablauf des Austauschs kann für folgende Fahrzeuge benutzt werden:
VW Lupo / Lupo 3L (6X1, 6E1) 1.0

Die Schritte können je nach Fahrzeugdesign leicht variieren.

**AUSTAUSCH: MOTORÖL UND ÖLFILTER – VW LUPO
6X1. LISTE DER WERKZEUGE, DIE SIE BENÖTIGEN:**



- Drahtbürste
- Allzweck-Reinigungsspray
- Drehmomentschlüssel
- Steckschlüssel-Einsatz Nr. 19
- Ölfilterschlüssel Nr. 74-15F
- Ölfilterschlüssel Nr. 76-12F
- Ratschenschlüssel
- Trichter
- Ölablasswanne
- Kotflügelschoner

WERKZEUGE KAUFEN

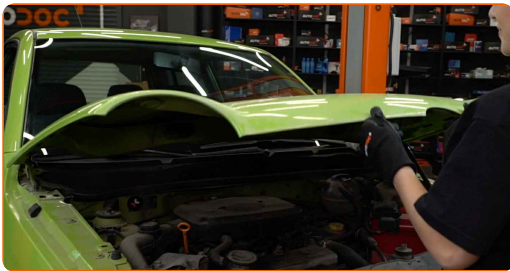
Austausch: Motoröl und Ölfilter – VW Lupo 6X1. Tipp von AUTODOC:

- Ersetzen Sie den Ölfilter, wann immer Sie das Motoröl austauschen.
- Tragen Sie Handschuhe um Kontakt mit heißen Flüssigkeiten zu verhindern.
- Bitte beachten Sie: alle Arbeiten am Auto – VW Lupo 6X1 – sollten bei ausgeschaltetem Motor durchgeführt werden.

FÜHREN SIE DEN WECHSEL IN DER FOLGENDEN REIHENFOLGE DURCH:

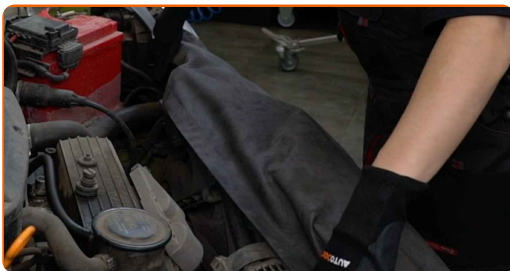
1

Öffnen Sie die Haube.



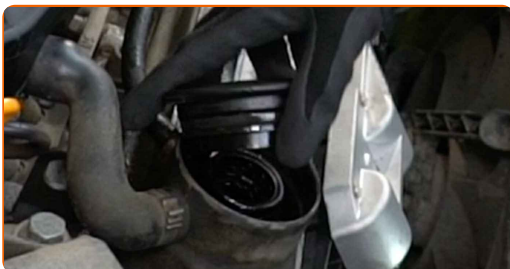
2

Verwenden Sie eine Kotflügel-Schutzabdeckung, um Schäden an der Lackierung und den Kunststoffteilen des Autos zu verhindern.



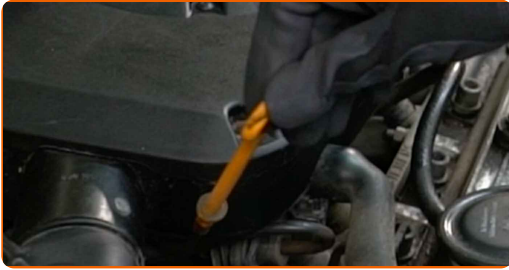
3

Schrauben Sie die Öleinfüllschraube ab.



4

Ziehen Sie den Ölmesstab nach oben.



5

Heben Sie das Auto unter Verwendung eines Wagenhebers an oder platzieren Sie über einer Werkstattgrube.



Austausch: Motoröl und Ölfilter – VW Lupo 6X1. Tipp von AUTODOC-Experten:

- Das Fahrzeug muss auf ebenem Kiel sein und wenn es im Winkel ist, muss die Ablassschraube an der tiefsten Stelle sein.

6

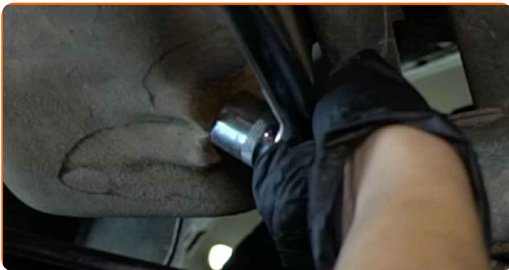
Stellen Sie einen Altöl-Behälter mit mindestens 5 l Fassungsvermögen unter die Ablassöffnung.



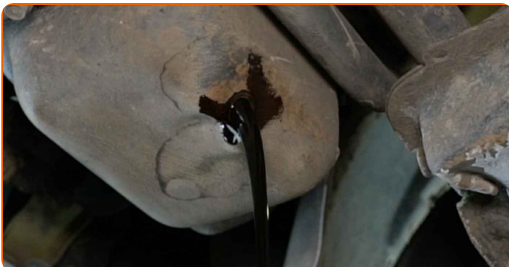
- 7 Reinigen Sie den Bereich um die Ablassöffnung der Ölwanne. Benutzen Sie eine Drahtbürste. Verwenden Sie Allzweckreinigungsspray.



- 8 Drehen Sie die Ablassschraube heraus. Verwenden Sie Stecknuss Nr. 19. Verwenden Sie einen Ratschenschlüssel.



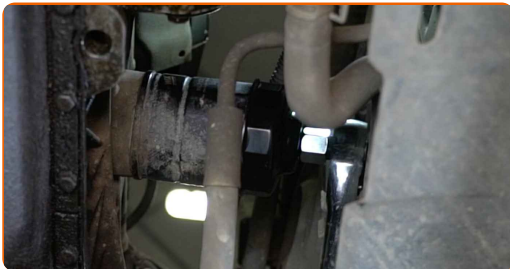
- 9 Lassen Sie das Altöl ab.



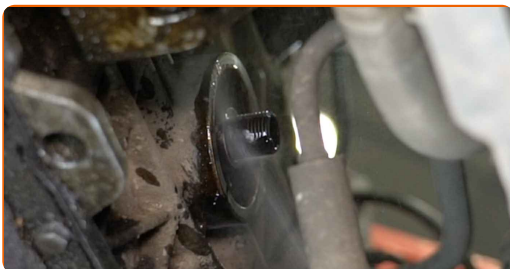
Austausch: Motoröl und Ölfilter – VW Lupo 6X1. AUTODOC-Experten empfehlen:

- Vorsicht! Das Öl könnte heiß sein.
- Warten Sie, bis das Öl vollständig durch die Ablassöffnung abgeflossen ist.

10 Schrauben Sie den Ölfilter ab. Verwenden Sie Steckschlüssel 76-12F. Verwenden Sie einen Ratschenschlüssel.



11 Reinigen Sie die Ölfilteraufnahme. Verwenden Sie Allzweckreinigungsspray.



12 Schmieren Sie die Gummidichtung des neuen Filters mit einer kleinen Menge frischen Öls.



13 Bauen Sie einen neuen Ölfilter ein.



Bitte beachten Sie!

- Stellen Sie sicher, dass Sie den Filter korrekt einbauen. Vertauschen Sie die beiden Seiten dieses Bauteils nicht.

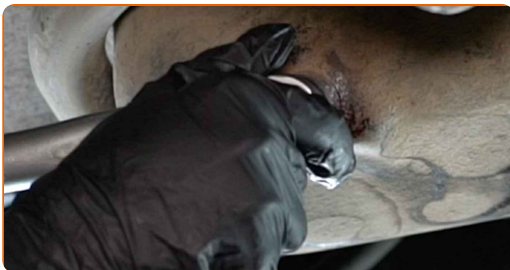
- 14** Ziehen Sie die Befestigungselemente des Ölfilter fest. Denken Sie daran, das empfohlene Anzugsdrehmoment einzuhalten. Verwenden Sie Steckschlüssel 74-15F. Verwenden Sie einen Drehmomentschlüssel. Ziehen Sie den Ölfilter mit 20 Nm Drehmoment fest.



- 15** Reinigen Sie den Bereich um die Ablassöffnung der Ölwanne. Verwenden Sie Allzweckreinigungsspray.



- 16** Schrauben Sie die neue Ablassschraube ein und ziehen Sie sie fest. Verwenden Sie Stecknuss Nr. 19. Verwenden Sie einen Drehmomentschlüssel. Ziehen Sie den Ölfilter mit 28 Nm Drehmoment fest.

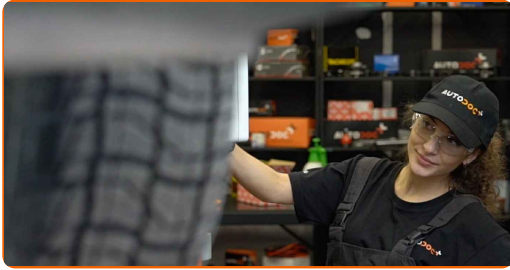


- 17** Reinigen Sie den Bereich um die Ablassöffnung der Ölwanne. Verwenden Sie Allzweckreinigungsspray.



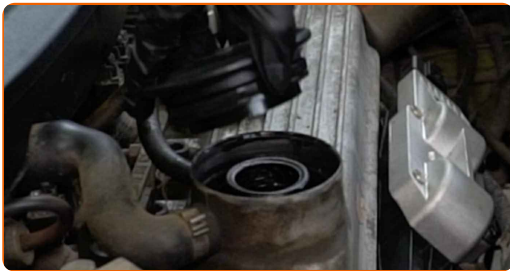
18

Senken Sie das Auto ab.



19

Entfernen Sie die Öleinfüllschraube.



20

Setzen Sie den Trichter ein.



21

Füllen Sie Öl durch den Einfüllstutzen in den Motor. Erforderliche Menge an Öl: 4.4 l.



AUTODOC empfiehlt:

- Verwenden Sie das vom Hersteller empfohlene Öl.

22

Installieren Sie den Öleinfülldeckel.



23

Befestigen Sie den Deckel des Öleinfüllstutzens.

24

Überprüfen Sie den Ölstand mit Hilfes des Ölmesstabs.



25

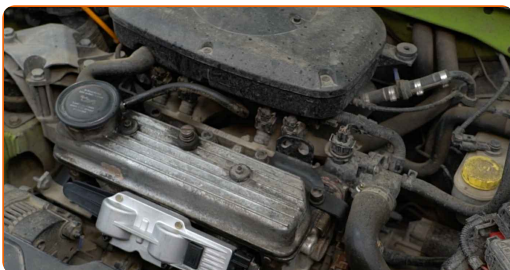
Füllen Sie Öl nach, falls nötig.

Bitte beachten Sie!

- Der Ölstand sollte zwischen den Markierungen für Minimum und Maximum liegen.

26

Lassen Sie den Motor ein paar Minuten laufen.

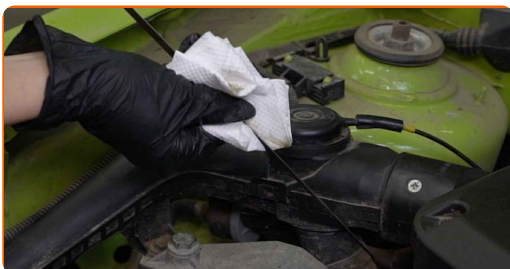


27

Nachdem die Ölstands-Warnleuchte erloschen ist, stoppen Sie den Motor.

28

Überprüfen Sie den Ölstand 5 Minuten nach dem Anhalten des Motors, verwenden Sie einen Peilstab und fügen Sie - wenn nötig - Öl hinzu.



Bitte beachten Sie!

- Der Ölstand sollte zwischen den Markierungen für Minimum und Maximum liegen.
- Stellen Sie sicher, dass der Deckel des Öleinfüllstutzens richtig fest ist.
- Überprüfen Sie die Ablassschraube der Ablassöffnung und die Ölfilterdichtung auf deren Befestigung hin. Falls nötig, ziehen Sie sie vorsichtig nach.

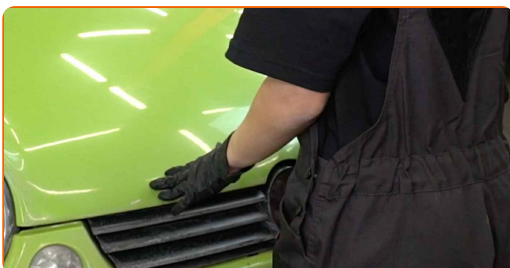
29

Entfernen Sie die Kotflügel-Abdeckung.



30

Schließen Sie die Haube.



Austausch: Motoröl und Ölfilter – VW Lupo 6X1. Fachleute empfehlen:

- Beachten Sie, dass die Ölstands-Warnleuchte, die unzureichenden Druck im Schmiersystem anzeigt, länger als gewöhnlich leuchten kann. Nach ein paar Sekunden wird das Öl alle Kanäle ausfüllen und die Leuchte erlischt.
- Um die Umwelt zu schützen, stellen Sie sicher, dass Sie die benutzten Filter an speziellen Rücknahmestellen entsorgen.

GUT GEMACHT! 

WEITERE TUTORIALS ANSEHEN

AUTODOC – TOP QUALITÄT UND PREISWERTE AUTOTEILE ONLINE

MOBILE AUTODOC APP: TOLLE ANGEBOTE UND BEQUEMES
EINKAUFEN



AUTODOC+

GET IT ON
Google Play

Download on the
App Store

Download

EINE GROSSE AUSWAHL AN ERSATZTEILEN FÜR IHR AUTO

KAUFEN SIE ERSATZTEILE FÜR VW-AUTOS

ÖLFILTER: EINE GROSSE AUSWAHL

WÄHLEN SIE ERSATZTEILE FÜR VW LUPO 6X1-AUTOS

ÖLFILTER FÜR VW-AUTOS: JETZT ZUGREIFEN

**ÖLFILTER FÜR VW LUPO 6X1-AUTOS: DIE BESTEN
SCHNÄPPCHEN UND ANGEBOTE**

ⓘ HAFTUNGSAUSSCHLUSS:

Das Dokument beinhaltet nur allgemeine Empfehlungen die hilfreich für Sie sein können, wenn Sie Reparatur- oder Ersatzmaßnahmen durchführen. AUTODOC haftet nicht für Verluste, Verletzungen, Schäden am Eigentum, die während des Reparatur- oder Ersatzprozesses durch eine fehlerhafte Anwendung oder eine Fehlinterpretation der bereitgestellten Informationen auftreten.

AUTODOC haftet nicht für irgendwelche möglichen Fehler und Unsicherheiten dieser Anleitung. Die Informationen werden nur für informative Zwecke bereitgestellt und können Anweisungen von einem Spezialisten nicht ersetzen.

AUTODOC haftet nicht für die falsche oder gefährliche Verwendung von Geräten, Werkzeugen und Autoteilen. AUTODOC empfiehlt dringend, vorsichtig zu sein und die Sicherheitsregeln zu beachten, wenn Sie die Reparatur oder Ersatzmaßnahmen durchführen. Denken Sie daran: Die Verwendung von Autoteilen minderwertiger Qualität wird nicht garantieren, dass Sie das richtige Level an Verkehrssicherheit erreichen.

© Copyright 2022 – Alle Inhalte, insbesondere Texte, Fotografien und Grafiken sind urheberrechtlich geschützt. Alle Rechte, einschließlich der Vervielfältigung, Veröffentlichung, Bearbeitung und Übersetzung, bleiben vorbehalten, AUTODOC GmbH.