



Kraftstofffilter selber
wechseln: **VW Lupo 6X1**
Benzin -
Austauschanleitung

VIDEO-TUTORIAL



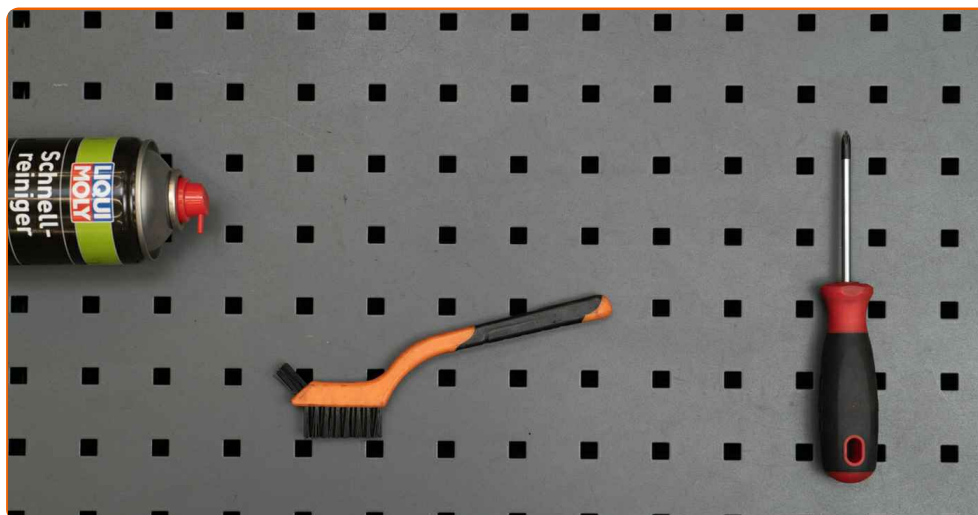
ⓘ Wichtig!

Dieser Ablauf des Austauschs kann für folgende Fahrzeuge benutzt werden:

VW Polo III Schrägheck (6N1) 1.6, VW Polo III Schrägheck (6N1) 1.4, VW Polo III Schrägheck (6N1) 1.4 16V, VW Polo III Classic (6V2) 1.6, VW Polo III Classic (6V2) 1.4, VW Polo III Schrägheck (6N1) 1.0, VW Polo III Classic (6V2) 1.8, VW Lupo / Lupo 3L (6X1, 6E1) 1.0, VW Lupo / Lupo 3L (6X1, 6E1) 1.4 16V, VW Polo III Variant (6V5) 1.4, VW Polo III Variant (6V5) 1.6, VW Polo III Schrägheck (6N1) 1.6 16V GTI, VW Polo III Kasten / Schrägheck (6N1) 1.0, VW Polo III Schrägheck (6N2) 1.4 16V, VW Polo III Schrägheck (6N2) 1.6 16V GTI, (+ 35)

Die Schritte können je nach Fahrzeugdesign leicht variieren.

AUSTAUSCH: KRAFTSTOFFFILTER – VW LUPO 6X1.
WERKZEUGE, DIE SIE BENÖTIGEN:



- Nylon-Reinigungsbürste
- Allzweck-Reinigungsspray
- Phillips-schraubendreher
- Flüssigkeitsbehälter

WERKZEUGE KAUFEN

Austausch: Kraftstofffilter – VW Lupo 6X1. AUTODOC-Experten empfehlen:

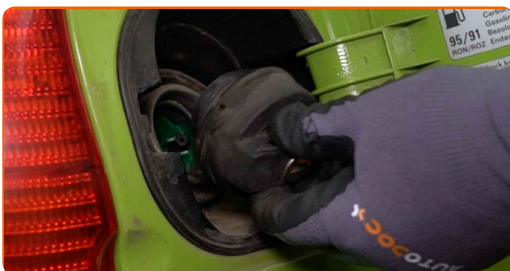
- Für ausreichende Belüftung des Arbeitsplatzes. Kraftstoffdämpfe sind giftig.
- Bitte beachten Sie: alle Arbeiten am Auto – VW Lupo 6X1 – sollten bei ausgeschaltetem Motor durchgeführt werden.

FÜHREN SIE DEN WECHSEL IN DER FOLGENDEN REIHENFOLGE DURCH:

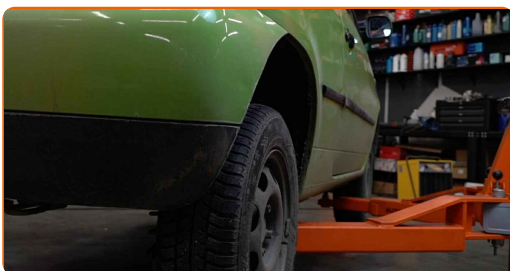
1 Öffnen Sie die Tankklappe.



2 Schrauben Sie den Tankdeckel ab.



3 Heben Sie das Auto an.

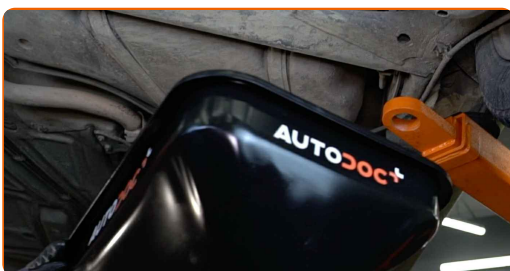


Austausch: Kraftstofffilter – VW Lupo 6X1. Fachleute empfehlen:

- Wenn Sie einen Wagenheber verwenden, achten Sie darauf, dass er auf einer geraden Fläche ohne Unebenheiten steht.
- Stützen Sie das Fahrzeug zusätzlich mit Unterstellböcken ab.

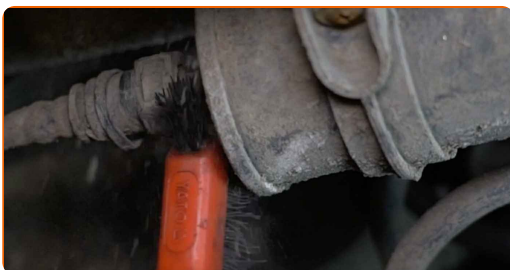
4

Bereiten Sie einen Behälter für Flüssigkeiten vor.



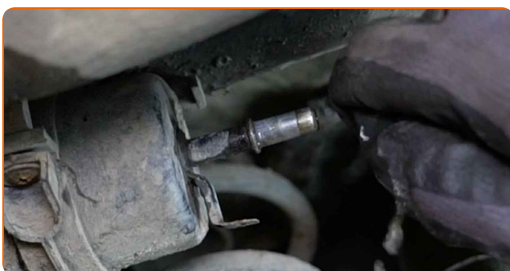
5

Reinigen Sie die Befestigungen der Kraftstoff-Zuleitungen. Verwenden Sie eine Nylon-Reinigungsbürste. Verwenden Sie Allzweckreinigungsspray.



6

Drücken Sie die Clips zusammen und lösen Sie die Kraftstoffzufuhrleitungen vom Kraftstofffiltergehäuse.

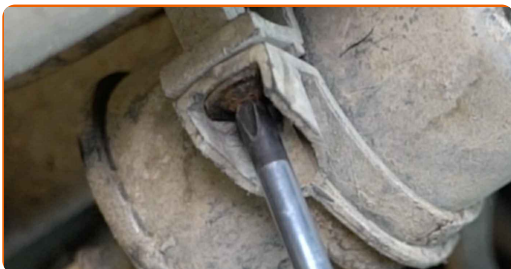


AUTODOC empfiehlt:

- Achtung! Aus dem Filtergehäuse und den Schläuchen kann Kraftstoff austreten.

7

Lockern Sie die Befestigungen des Kraftstofffilters. Verwenden Sie einen Kreuzschlitzschraubendreher.



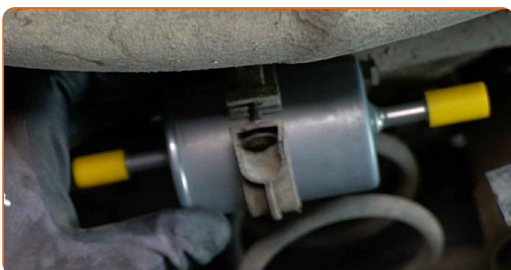
8

Entfernen Sie den Kraftstofffilter.



9

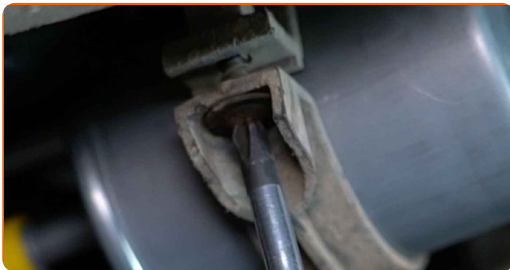
Installieren Sie einen neuen Kraftstofffilter.



Austausch: Kraftstofffilter – VW Lupo 6X1. AUTODOC-Experten empfehlen:

- Denken Sie daran, es ist wichtig, nicht die Eingabe und Ausgabe des Filters zu mischen. Pfeile auf dem Filter zeigen die Richtung der Kraftstoffströmung an.
- Achten Sie während der Installation darauf, dass kein Staub und Schmutz in das Kraftstofffiltergehäuse gelangt.
- Achtung! Verwenden Sie Qualitätsfilter – VW Lupo 6X1.

10 Schrauben Sie den Befestigungssitz des Kraftstofffilters ein. Verwenden Sie einen Kreuzschlitzschraubendreher.



11 Reinigen Sie die Befestigungen der Kraftstoff-Zuleitungen. Verwenden Sie Allzweckreinigungsspray.



12 Verbinden Sie die Kraftstoffversorgungsleitungen zum Kraftstofffilter.



13

Reinigen Sie die Kraftstoffleitungen. Verwenden Sie Allzweckreinigungsspray.



14

Den Flüssigkeitsbehälter unter dem Kraftstofffilter entfernen.



15

Senken Sie das Auto ab.



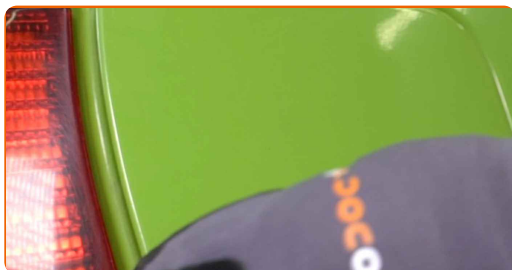
16

Den Tankdeckel festziehen.



17

Schließen Sie die Tankklappe.



AUTODOC empfiehlt:

- Bevor Sie starten, schalten Sie die Zündung mehrmals ein und aus. Dies sollte getan werden, um die Kraftstoffpumpe zu aktivieren, damit sie Kraftstoff durch das Kraftstoffsystem pumpt.

18 Lassen Sie den Motor ein paar Minuten laufen. Dies ist notwendig, um sicherzustellen, dass die Komponente ordnungsgemäß funktioniert.

19 Den Motor abstellen.

Austausch: Kraftstofffilter – VW Lupo 6X1. Tipp von AUTODOC-Experten:

- Um die Umwelt zu schützen, stellen Sie sicher, dass Sie die benutzten Filter an speziellen Rücknahmestellen entsorgen.

GUT GEMACHT! 

WEITERE TUTORIALS ANSEHEN

AUTODOC – TOP QUALITÄT UND PREISWERTE AUTOTEILE ONLINE

MOBILE AUTODOC APP: TOLLE ANGEBOTE UND BEQUEMES
EINKAUFEN

EINE GROSSE AUSWAHL AN ERSATZTEILEN FÜR IHR AUTO

KAUFEN SIE ERSATZTEILE FÜR VW-AUTOS

KRAFTSTOFFFILTER: EINE GROSSE AUSWAHL

WÄHLEN SIE ERSATZTEILE FÜR VW LUPO 6X1-AUTOS

KRAFTSTOFFFILTER FÜR VW-AUTOS: JETZT ZUGREIFEN

**KRAFTSTOFFFILTER FÜR VW LUPO 6X1-AUTOS: DIE
BESTEN SCHNÄPPCHEN UND ANGEBOTE**

ⓘ HAFTUNGSAUSSCHLUSS:

Das Dokument beinhaltet nur allgemeine Empfehlungen die hilfreich für Sie sein können, wenn Sie Reparatur- oder Ersatzmaßnahmen durchführen. AUTODOC haftet nicht für Verluste, Verletzungen, Schäden am Eigentum, die während des Reparatur- oder Ersatzprozesses durch eine fehlerhafte Anwendung oder eine Fehlinterpretation der bereitgestellten Informationen auftreten.

AUTODOC haftet nicht für irgendwelche möglichen Fehler und Unsicherheiten dieser Anleitung. Die Informationen werden nur für informative Zwecke bereitgestellt und können Anweisungen von einem Spezialisten nicht ersetzen.

AUTODOC haftet nicht für die falsche oder gefährliche Verwendung von Geräten, Werkzeugen und Autoteilen. AUTODOC empfiehlt dringend, vorsichtig zu sein und die Sicherheitsregeln zu beachten, wenn Sie die Reparatur oder Ersatzmaßnahmen durchführen. Denken Sie daran: Die Verwendung von Autoteilen minderwertiger Qualität wird nicht garantieren, dass Sie das richtige Level an Verkehrssicherheit erreichen.

© Copyright 2022 – Alle Inhalte, insbesondere Texte, Fotografien und Grafiken sind urheberrechtlich geschützt. Alle Rechte, einschließlich der Vervielfältigung, Veröffentlichung, Bearbeitung und Übersetzung, bleiben vorbehalten, AUTODOC GmbH.