



Luftfilter selber wechseln:
Renault Megane Scenic
- Austauschanleitung

VIDEO-TUTORIAL

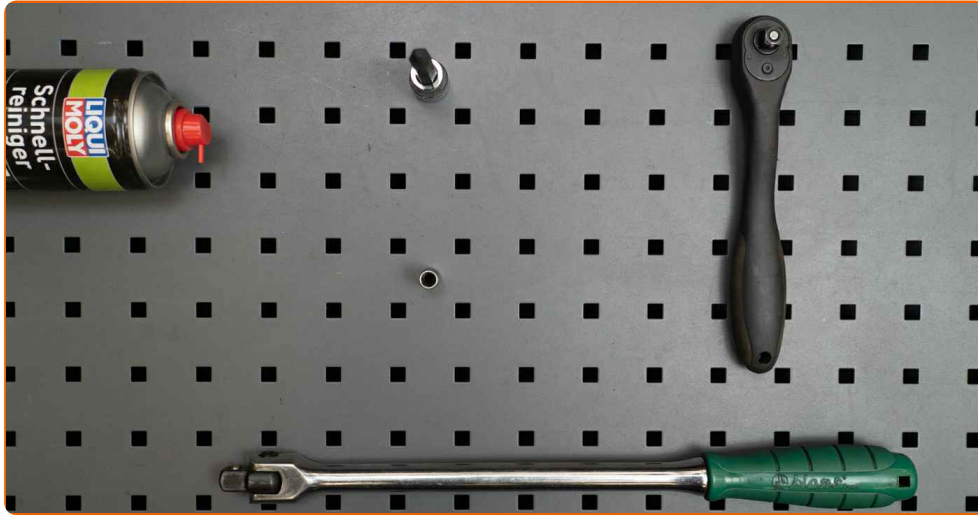


Wichtig!

Dieser Ablauf des Austauschs kann für folgende Fahrzeuge benutzt werden:
 RENAULT Kangoo I Rapid (FC) 1.6 16V bivalent, RENAULT Megane I Schrägheck (BA) 2.0 16V, RENAULT Clio II Schrägheck (BB, CB) 1.6, RENAULT Clio II Schrägheck (BB, CB) 1.6 16V, RENAULT Symbol / Thalia II 1.6 16V, RENAULT Laguna I Schrägheck (B56) 1.8 16V, RENAULT Laguna I Grandtour (K56) 1.8 16V, RENAULT Laguna I Grandtour (K56) 1.6 16V, RENAULT Espace III (JE) 2.0 16V, RENAULT Clio II Schrägheck (BB, CB) 1.6 Hi-Flex, RENAULT Laguna I Schrägheck (B56) 1.6 16V, RENAULT Megane Scenic (JA) 1.6 16V, RENAULT Megane I Grandtour (KA) 1.4 16V, RENAULT Megane I Grandtour (KA) 1.6 16V, RENAULT Megane I Coach (DA) 1.6 16V, (+ 96)

Die Schritte können je nach Fahrzeugdesign leicht variieren.

AUSTAUSCH: LUFTFILTER – RENAULT MEGANE
SCENIC. WERKZEUGE, DIE SIE EVENTUELL BENÖTIGEN:



- Allzweck-Reinigungsspray
- Steckschlüssel-Einsatz Nr. 7
- Torx T20-Bit-Stecknuss
- Ratschenschlüssel
- Windeisen
- Kotflügelschoner

WERKZEUGE KAUFEN

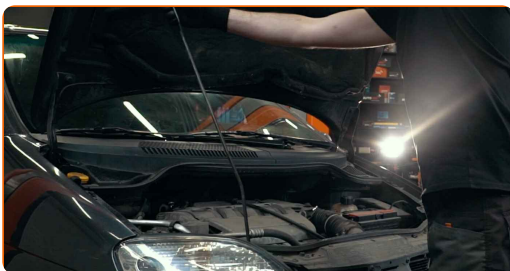
Austausch: Luftfilter – Renault Megane Scenic. AUTODOC empfiehlt:

- Folgen Sie den Bedingungen, Empfehlungen und Anforderungen des zum Betrieb, die vom Hersteller zur Verfügung gestellt werden.
- Bitte beachten Sie: alle Arbeiten am Auto – Renault Megane Scenic – sollten bei ausgeschaltetem Motor durchgeführt werden.

FÜHREN SIE DEN WECHSEL IN DER FOLGENDEN REIHENFOLGE DURCH:

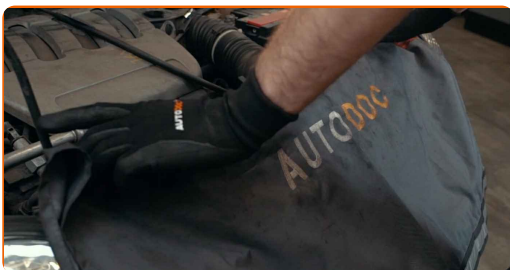
1

Öffnen Sie die Motorhaube.



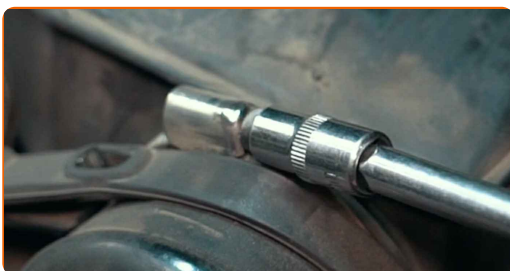
2

Verwenden Sie eine Kotflügel-Schutzabdeckung, um Schäden an der Lackierung und den Kunststoffteilen des Autos zu verhindern.



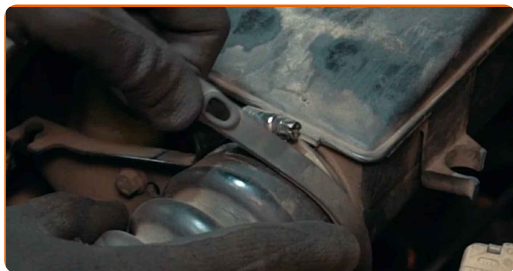
3

Entfernen Sie die Befestigungsklemmen der Entlüftungsleitung des Luftfilters und der Zuleitung des Luftfilters. Verwenden Sie Stecknuss Nr. 7. Verwenden Sie einen Ratschenschlüssel.



4

Lösen Sie die Klemme des Lufteinlasses. Entfernen Sie den Lufteinlassschlauch.



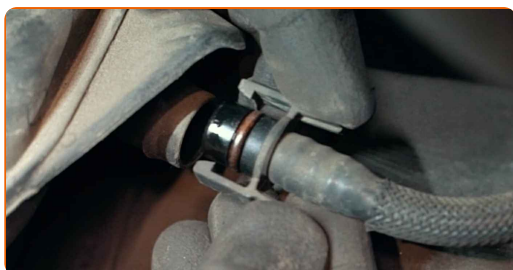
5

Trennen Sie das Luftkanal-Gehäuse vom Luftfilter-Gehäuse.



6

Nehmen Sie den Anschluss des Vakuumschlauchs ab.



7

Reinigen Sie die Befestigungen am Luftfiltergehäuse. Verwenden Sie Allzweckreinigungsspray.



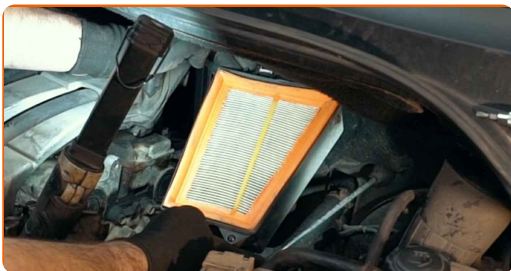
8

Schrauben Sie die Filtergehäuse-Befestigungsbolzen ab. Verwenden Sie den Torx T20. Verwenden Sie ein Windeisen.



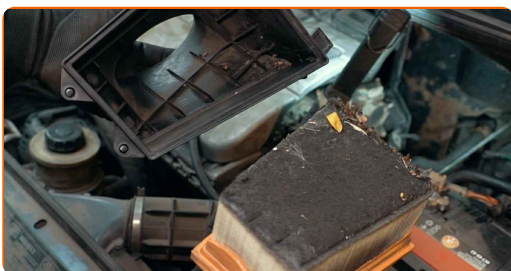
9

Entfernen Sie das Luftfiltergehäuse.



10

Entfernen Sie das Filterelement aus dem Filtergehäuse.



11

Reinigen Sie das Luftfiltergehäuse.



12

Setzen Sie ein neues Filterelement in das Filtergehäuse. Stellen Sie sicher, dass die Filterkante dicht am Gehäuse ansitzt.



AUTODOC empfiehlt:

- Austausch: Luftfilter – Renault Megane Scenic. Achten Sie auf die richtige Positionierung des Filterelements. Vermeiden Sie eine Fehlausrichtung.
- Gehen Sie sicher, dass Sie nur qualitativ hochwertige Filter verwenden.

13

Bringen Sie das Luftfiltergehäuse wieder an.



AUTODOC empfiehlt:

- Stellen Sie während des Einbaus sicher, dass Sie Staub und Schmutz daran hindern, in das Luftfilter-Gehäuse zu gelangen.

14

Schrauben Sie die Filtergehäuse-Befestigungsbolzen an. Verwenden Sie den Torx T20. Verwenden Sie ein Windeisen.



15 Verbinden Sie den Anschluss des Vakuumschlauchs.



16 Bringen Sie das Luftkanal-Gehäuse an.



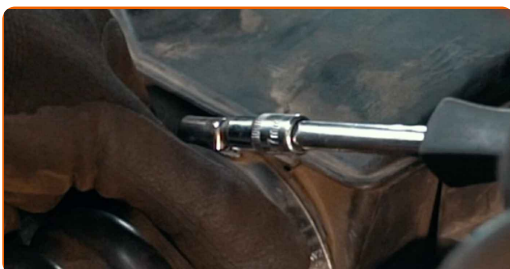
17 Bauen Sie den Lufteinlassschlauch ein und sichern Sie diesen.



18 Ziehen Sie die Klemme des Lufteinlasses fest.



19 Schrauben Sie die Befestigungsklemme ein, die das Luftkanal-Gehäuse mit dem Luftfilter-Gehäuse verbindet. Verwenden Sie Stecknuss Nr. 7. Verwenden Sie ein Windeisen.



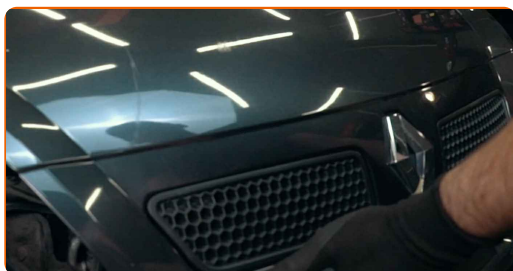
20

Entfernen Sie die Kotflügel-Abdeckung.



21

Schließen Sie die Haube.

**GUT GEMACHT!** [WEITERE TUTORIALS ANSEHEN](#)

AUTODOC – TOP QUALITÄT UND PREISWERTE AUTOTEILE ONLINE

MOBILE AUTODOC APP: TOLLE ANGEBOTE UND BEQUEMES
EINKAUFEN

EINE GROSSE AUSWAHL AN ERSATZTEILEN FÜR IHR AUTO

KAUFEN SIE ERSATZTEILE FÜR RENAULT-AUTOS

LUFTFILTER: EINE GROSSE AUSWAHL

**WÄHLEN SIE ERSATZTEILE FÜR RENAULT MEGANE
SCENIC-AUTOS**

LUFTFILTER FÜR RENAULT-AUTOS: JETZT ZUGREIFEN

**LUFTFILTER FÜR RENAULT MEGANE SCENIC-AUTOS: DIE
BESTEN SCHNÄPPCHEN UND ANGEBOTE**

ⓘ HAFTUNGSAUSSCHLUSS:

Das Dokument beinhaltet nur allgemeine Empfehlungen die hilfreich für Sie sein können, wenn Sie Reparatur- oder Ersatzmaßnahmen durchführen. AUTODOC haftet nicht für Verluste, Verletzungen, Schäden am Eigentum, die während des Reparatur- oder Ersatzprozesses durch eine fehlerhafte Anwendung oder eine Fehlinterpretation der bereitgestellten Informationen auftreten.

AUTODOC haftet nicht für irgendwelche möglichen Fehler und Unsicherheiten dieser Anleitung. Die Informationen werden nur für informative Zwecke bereitgestellt und können Anweisungen von einem Spezialisten nicht ersetzen.

AUTODOC haftet nicht für die falsche oder gefährliche Verwendung von Geräten, Werkzeugen und Autoteilen. AUTODOC empfiehlt dringend, vorsichtig zu sein und die Sicherheitsregeln zu beachten, wenn Sie die Reparatur oder Ersatzmaßnahmen durchführen. Denken Sie daran: Die Verwendung von Autoteilen minderwertiger Qualität wird nicht garantieren, dass Sie das richtige Level an Verkehrssicherheit erreichen.

© Copyright 2022 – Alle Inhalte, insbesondere Texte, Fotografien und Grafiken sind urheberrechtlich geschützt. Alle Rechte, einschließlich der Vervielfältigung, Veröffentlichung, Bearbeitung und Übersetzung, bleiben vorbehalten, AUTODOC GmbH.