



Koppelstange hinten
selber wechseln:

**MERCEDES-BENZ A-
Klasse (W169) -
Austauschanleitung**

ÄHNLICHES VIDEO-TUTORIAL



Dieses Video zeigt den Wechsel eines ähnlichen Autoteils an einem anderen Fahrzeug

Wichtig!

Dieser Ablauf des Austauschs kann für folgende Fahrzeuge benutzt werden:
MERCEDES-BENZ A-Klasse (W169) E-CELL (169.090), MERCEDES-BENZ A-Klasse (W169) A 200 CDI (169.308, 169.008), MERCEDES-BENZ A-Klasse (W169) A 170 (169.032, 169.332), MERCEDES-BENZ A-Klasse (W169) A 150 (169.031, 169.331), MERCEDES-BENZ A-Klasse (W169) A 200 (169.033, 169.333), MERCEDES-BENZ A-Klasse (W169) A 160 CDI (169.006, 169.306), MERCEDES-BENZ A-Klasse (W169) A 180 CDI (169.007, 169.307), MERCEDES-BENZ A-Klasse (W169) A 200 CDI (169.008, 169.308), MERCEDES-BENZ A-Klasse (W169) A 200 TURBO (169.034, 169.334), MERCEDES-BENZ A-Klasse (W169) A 160 (169.031, 169.331), MERCEDES-BENZ A-Klasse (W169) A 180 (169.032, 169.332)

Die Schritte können je nach Fahrzeugdesign leicht variieren.

Diese Anleitung wurde erstellt auf der Grundlage des Wechsels eines ähnlichen Autoteils für: MERCEDES-BENZ B-Klasse (W245) B 200 (245.233)

AUSTAUSCH: KOPPELSTANGE – MERCEDES-BENZ A-KLASSE (W169). WERKZEUGE, DIE SIE EVENTUELL BENÖTIGEN:



- Drahtbürste
- WD-40-Spray
- Bremsenreiniger
- Kupferpaste
- Ring-Gabelschlüssel Nr. 16
- Steckschlüssel-Einsatz Nr. 8
- Steckschlüssel-Einsatz Nr. 16
- Impact-Nuss für Felgen Nr. H12
- Ratschenschlüssel
- Drehmomentschlüssel
- Unterlegkeil

Werkzeuge kaufen

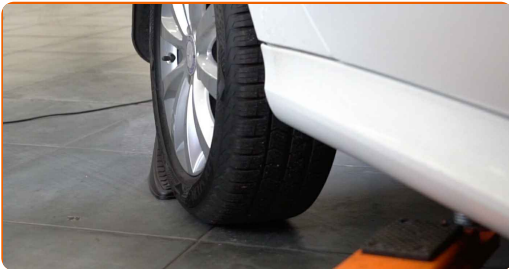
Austausch: Koppelstange – MERCEDES-BENZ A-Klasse (W169). AUTODOC empfiehlt:

- Ersetzen Sie die Koppelstange am MERCEDES-BENZ A-Klasse (W169) paarweise.
- Der Austauschvorgang ist für beide Koppelstange an der gleichen Achse identisch.
- Alle Arbeiten sollten bei abgestelltem Motor ausgeführt werden.

AUSTAUSCH: KOPPELSTANGE – MERCEDES-BENZ A-KLASSE (W169). GEHEN SIE WIE FOLGT VOR:

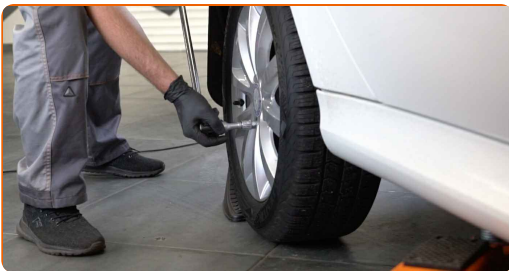
1

Sichern Sie die Räder mit Hilfe von Unterlegkeilen.



2

Lösen Sie die Radhalterungsschrauben. Verwenden Sie eine Schlagnuss für Felgen # H12.



3

Heben Sie die Rückseite des Autos und sichern auf Stützen.

4

Schrauben Sie die Radbolzen heraus.

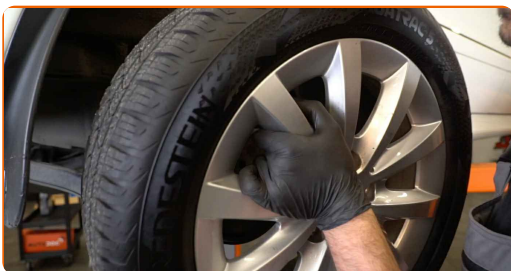


AUTODOC empfiehlt:

- Wichtiger Hinweis! Halten Sie das Rad fest, während Sie die Befestigungsschrauben herausschrauben. MERCEDES-BENZ A-Klasse (W169)

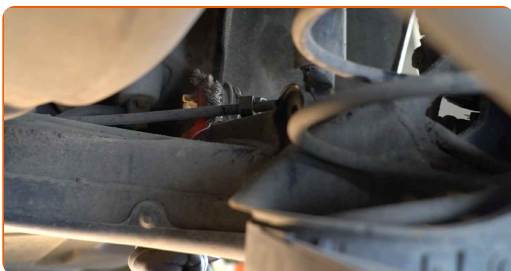
5

Nehmen Sie das Rad ab.



6

Reinigen Sie die Befestigungen der Koppelstange. Benutzen Sie eine Drahtbürste. Benutzen Sie WD-40-Spray.



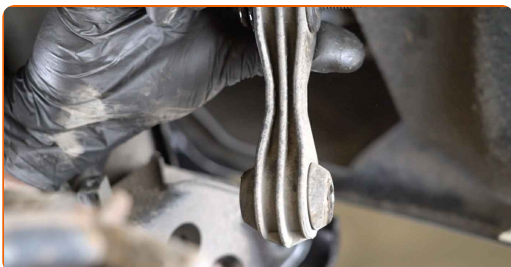
- 7** Schrauben Sie das Befestigungselement heraus, das den Stabilisator mit dem Querlenker verbindet. Verwenden Sie Ring-Gabelschlüssel Nr. 16. Verwenden Sie Stecknuss Nr. 16. Verwenden Sie einen Ratschenschlüssel.



- 8** Drehen Sie die Befestigungen heraus, die die Druckstange mit dem Stabilisator verbinden. Verwenden Sie Ring-Gabelschlüssel Nr. 16. Verwenden Sie Stecknuss Nr. 8. Verwenden Sie einen Ratschenschlüssel.



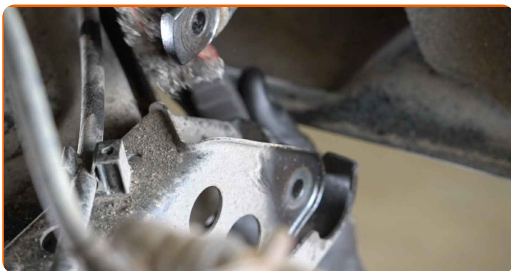
- 9** Entfernen Sie die Stabilisatorstange.



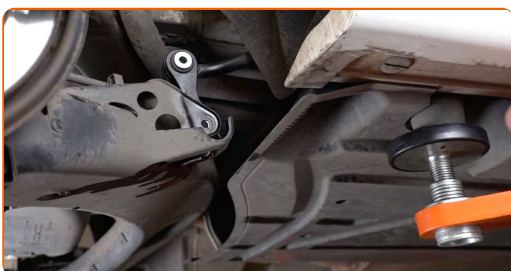
Austausch: Koppelstange – MERCEDES-BENZ A-Klasse (W169). AUTODOC-Experten empfehlen:

- Untersuchen Sie die Stabilisatorbuchse. Ersetzen Sie sie bei Bedarf.

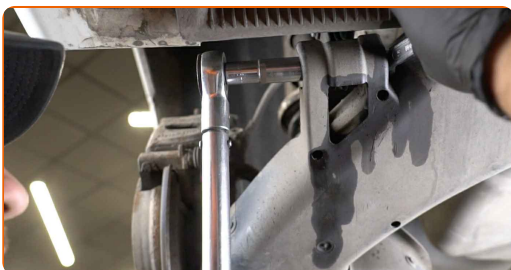
10 Reinigen Sie die Montagesitze der Koppelstange. Benutzen Sie eine Drahtbürste. Benutzen Sie WD-40-Spray.



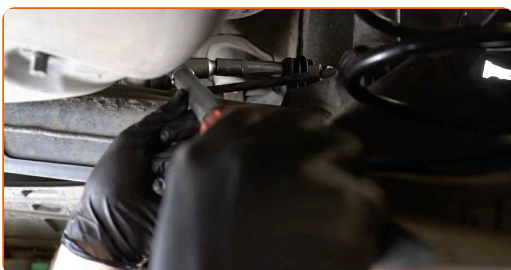
11 Bringen Sie eine neue Stange an, ziehen Sie die Schrauben fest. Verwenden Sie Ring-Gabelschlüssel Nr. 16. Verwenden Sie Stecknuss Nr. 16. Verwenden Sie Stecknuss Nr. 8.



12 Ziehen Sie das Befestigungselement an, das den Stabilisator mit dem Querlenker verbindet. Verwenden Sie Ring-Gabelschlüssel Nr. 16. Verwenden Sie Stecknuss Nr. 16. Verwenden Sie einen Drehmomentschlüssel. Ziehen Sie ihn mit 40 Nm Drehmoment fest.

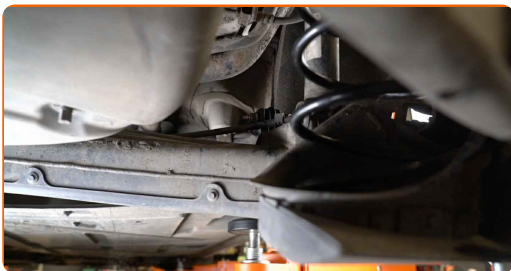


13 Ziehen Sie das Befestigungselement an, das die Druckstange mit dem Stabilisator verbindet. Verwenden Sie Stecknuss Nr. 8. Verwenden Sie einen Drehmomentschlüssel. Ziehen Sie ihn mit 40 Nm Drehmoment fest.



14

Behandeln Sie alle Gelenke der Koppelstange. Benutzen Sie ein Kupferschmiermittel.



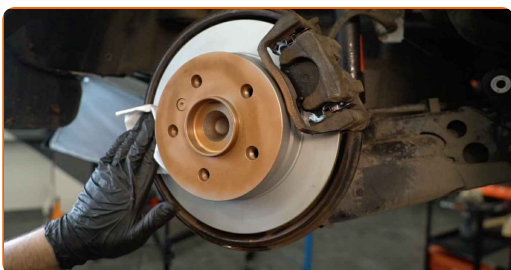
15

Behandeln Sie die Oberfläche, an der die Bremsscheibe die Felge berührt. Benutzen Sie ein Kupferschmiermittel.



16

Die Bremsscheibenoberfläche reinigen. Benutzen Sie einen Bremsenreiniger.



Austausch: Koppelstange – MERCEDES-BENZ A-Klasse (W169). Tipp von AUTODOC:

- Warten Sie einige Minuten nachdem Sie das Spray aufgebracht haben.

17

Bringen Sie das Rad an.

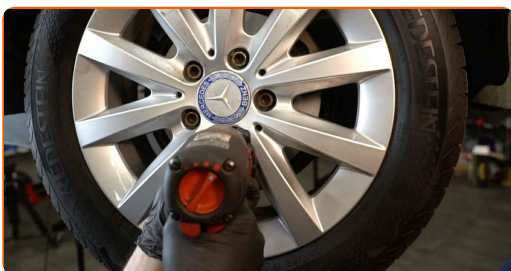


AUTODOC empfiehlt:

- **Achtung!** Um Verletzungen zu vermeiden, halten Sie das Rad fest, während Sie die Befestigungsschrauben am Auto einschrauben. MERCEDES-BENZ A-Klasse (W169)

18

Schrauben Sie die Radbolzen fest. Verwenden Sie eine Schlagnuss für Felgen # H12.

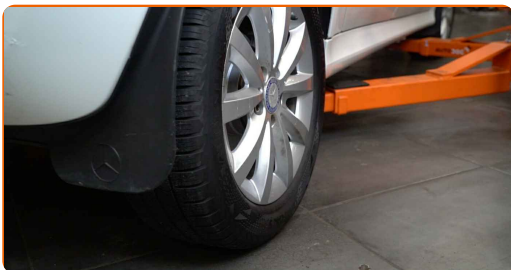


19

Senken Sie das Auto und ziehen Sie die Radschrauben über Kreuz an. Verwenden Sie eine Schlagnuss für Felgen # H12. Verwenden Sie einen Drehmomentschlüssel. Ziehen Sie ihn mit 130 Nm Drehmoment fest.

20

Entfernen Sie den Wagenheber sowie die Unterlegkeile.



GUT GEMACHT! 

WEITERE TUTORIALS ANSEHEN

AUTODOC – TOP QUALITÄT UND PREISWERTE AUTOTEILE ONLINE

**MOBILE AUTODOC APP: TOLLE ANGEBOTE UND BEQUEMES
EINKAUFEN**



EINE GROSSE AUSWAHL AN ERSATZTEILEN FÜR IHR AUTO

KOPPELSTANGE: EINE GROSSE AUSWAHL

ⓘ HAFTUNGSAUSSCHLUSS:

Das Dokument beinhaltet nur allgemeine Empfehlungen die hilfreich für Sie sein können, wenn Sie Reparatur- oder Ersatzmaßnahmen durchführen. AUTODOC haftet nicht für Verluste, Verletzungen, Schäden am Eigentum, die während des Reparatur- oder Ersatzprozesses durch eine fehlerhafte Anwendung oder eine Fehlinterpretation der bereitgestellten Informationen auftreten.

AUTODOC haftet nicht für irgendwelche möglichen Fehler und Unsicherheiten dieser Anleitung. Die Informationen werden nur für informative Zwecke bereitgestellt und können Anweisungen von einem Spezialisten nicht ersetzen.

AUTODOC haftet nicht für die falsche oder gefährliche Verwendung von Geräten, Werkzeugen und Autoteilen. AUTODOC empfiehlt dringend, vorsichtig zu sein und die Sicherheitsregeln zu beachten, wenn Sie die Reparatur oder Ersatzmaßnahmen durchführen. Denken Sie daran: Die Verwendung von Autoteilen minderwertiger Qualität wird nicht garantieren, dass Sie das richtige Level an Verkehrssicherheit erreichen.

© Copyright 2023 – Alle Inhalte, insbesondere Texte, Fotografien und Grafiken sind urheberrechtlich geschützt. Alle Rechte, einschließlich der Vervielfältigung, Veröffentlichung, Bearbeitung und Übersetzung, bleiben vorbehalten, AUTODOC SE.