



Spiegelglas selber  
wechseln: **MERCEDES-  
BENZ CLK Cabrio (A208)**  
- Austauschanleitung

## ÄHNLICHES VIDEO-TUTORIAL



Dieses Video zeigt den Wechsel eines ähnlichen Autoteils an einem anderen Fahrzeug

### ⓘ Wichtig!

Dieser Ablauf des Austauschs kann für folgende Fahrzeuge benutzt werden:  
 MERCEDES-BENZ CLK Cabrio (A208) 200 2.0 Kompressor (208.445), MERCEDES-BENZ CLK Cabrio (A208) 200 2.0 (208.435), MERCEDES-BENZ CLK Cabrio (A208) 230 2.3 Kompressor (208.447), MERCEDES-BENZ CLK Cabrio (A208) 320 3.2 (208.465), MERCEDES-BENZ CLK Cabrio (A208) 430 4.3 (208.470)

Die Schritte können je nach Fahrzeugdesign leicht variieren.

Diese Anleitung wurde erstellt auf der Grundlage des Wechsels eines ähnlichen Autoteils für: MERCEDES-BENZ A-Klasse (W168) A 170 CDI (168.009, 168.109)

AUSTAUSCH: SPIEGELGLAS – MERCEDES-BENZ CLK CABRIO (A208). LISTE DER WERKZEUGE, DIE SIE BENÖTIGEN:



- Elektronikspray
- Zierleistenkeil
- Flacher Schraubendreher

**Werkzeuge kaufen**

Austausch: Spiegelglas – MERCEDES-BENZ CLK Cabrio (A208). Tipp von AUTODOC:

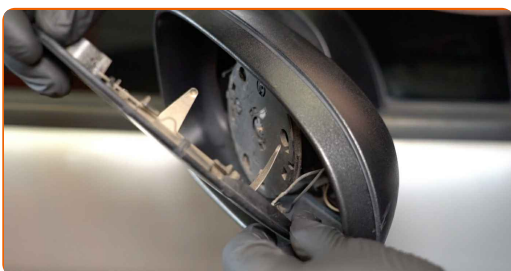
- Das Austauschverfahren ist für die rechten und linken Spiegelgläser identisch.
- Alle Arbeiten sollten bei abgestelltem Motor ausgeführt werden.

**AUSTAUSCH: SPIEGELGLAS – MERCEDES-BENZ CLK CABRIO (A208). FÜHREN SIE DIE FOLGENDEN SCHRITTE DURCH:**

**1** Neigen Sie das Spiegelglas aus dem Gehäuse.



**2** Befreien Sie vorsichtig das Spiegelglas aus seiner Halterung.



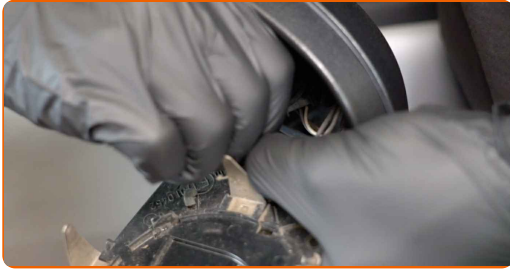
**3** Entfernen Sie das Spiegelglas.

**AUTODOC empfiehlt:**

- Austausch: Spiegelglas – MERCEDES-BENZ CLK Cabrio (A208). Wenden Sie bei der Demontage des Teils keine übermäßige Kraft an, da es dadurch beschädigt werden könnte.

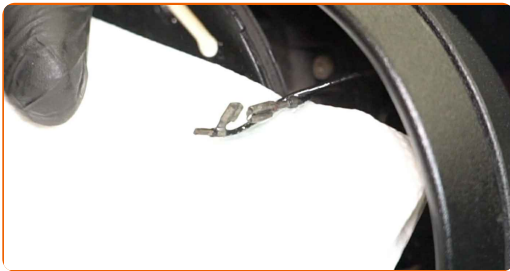
4

Trennen Sie die Steckverbindungen der Spiegelheizung.



5

Behandeln Sie die Steckverbindungen der Spiegelheizung. Verwenden Sie dielektrisches Fett.



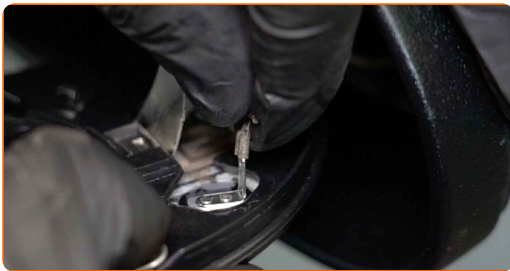
6

Lösen Sie den Halteclip für das Spiegelglas. Verwenden Sie einen flachen Schraubendreher.



7

Schließen Sie die Steckverbindungen der Spiegelheizung wieder an.



8

Bauen Sie das neue Spiegelglas ein.

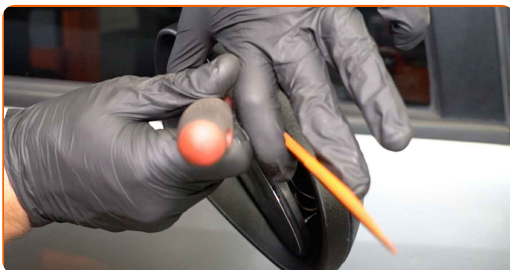


### AUTODOC empfiehlt:

- Austausch: Spiegelglas – MERCEDES-BENZ CLK Cabrio (A208). Um eine Beschädigung des Teils bei der Montage zu vermeiden, wenden Sie keine übermäßige Kraft an.
- Stellen Sie sicher, dass das Spiegelglas richtig positioniert ist. Es sollte an den Einrastlaschen im Gehäuse ausgerichtet sein.

9

Befestigen Sie den Halteclip für das Spiegelglas. Verwenden Sie einen Zierleistenkeil. Verwenden Sie einen flachen Schraubendreher.



10

Reinigen Sie das Spiegelglas.



11

Schalten Sie die Zündung ein. Dies ist notwendig, um sicherzustellen, dass die Komponente ordnungsgemäß funktioniert.

12

Schalten Sie die Zündung ab.

**GUT GEMACHT!** **WEITERE TUTORIALS ANSEHEN**

## AUTODOC – TOP QUALITÄT UND PREISWERTE AUTOTEILE ONLINE

MOBILE AUTODOC APP: TOLLE ANGEBOTE UND BEQUEMES  
EINKAUFEN

EINE GROSSE AUSWAHL AN ERSATZTEILEN FÜR IHR AUTO

SPIEGELGLAS: EINE GROSSE AUSWAHL

### **ⓘ HAFTUNGSAUSSCHLUSS:**

Das Dokument beinhaltet nur allgemeine Empfehlungen die hilfreich für Sie sein können, wenn Sie Reparatur- oder Ersatzmaßnahmen durchführen. AUTODOC haftet nicht für Verluste, Verletzungen, Schäden am Eigentum, die während des Reparatur- oder Ersatzprozesses durch eine fehlerhafte Anwendung oder eine Fehlinterpretation der bereitgestellten Informationen auftreten.

AUTODOC haftet nicht für irgendwelche möglichen Fehler und Unsicherheiten dieser Anleitung. Die Informationen werden nur für informative Zwecke bereitgestellt und können Anweisungen von einem Spezialisten nicht ersetzen.

AUTODOC haftet nicht für die falsche oder gefährliche Verwendung von Geräten, Werkzeugen und Autoteilen. AUTODOC empfiehlt dringend, vorsichtig zu sein und die Sicherheitsregeln zu beachten, wenn Sie die Reparatur oder Ersatzmaßnahmen durchführen. Denken Sie daran: Die Verwendung von Autoteilen minderwertiger Qualität wird nicht garantieren, dass Sie das richtige Level an Verkehrssicherheit erreichen.

© Copyright 2022 – Alle Inhalte, insbesondere Texte, Fotografien und Grafiken sind urheberrechtlich geschützt. Alle Rechte, einschließlich der Vervielfältigung, Veröffentlichung, Bearbeitung und Übersetzung, bleiben vorbehalten, AUTODOC GmbH.