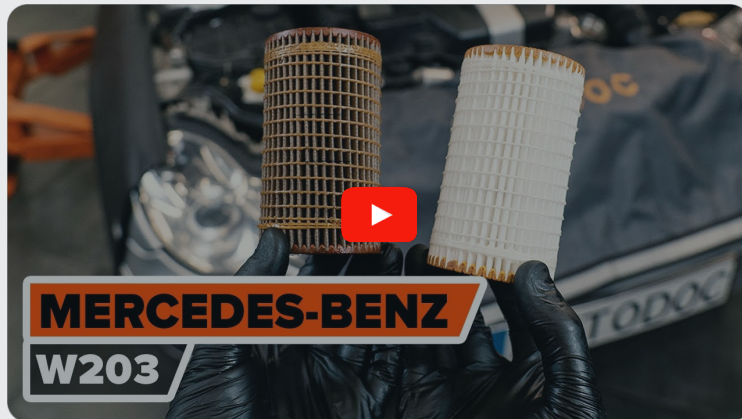


 **AUTODOC CLUB**

Motoröl und Ölfilter
selber wechseln:

**MERCEDES-BENZ E-
Klasse T-modell (S212)
V6 - Austauschanleitung**

ÄHNLICHES VIDEO-TUTORIAL



Dieses Video zeigt den Wechsel eines ähnlichen Autoteils an einem anderen Fahrzeug

Wichtig!

Dieser Ablauf des Austauschs kann für folgende Fahrzeuge benutzt werden:
 MERCEDES-BENZ E-Klasse T-modell (S212) E 350 (212.256), MERCEDES-BENZ E-Klasse T-modell (S212) E 350 4-matic (212.287), MERCEDES-BENZ E-Klasse T-modell (S212) E 350 CGI (212.257), MERCEDES-BENZ E-Klasse T-modell (S212) E 500 (212.272), MERCEDES-BENZ E-Klasse T-modell (S212) E 300 (212.254)

Die Schritte können je nach Fahrzeugdesign leicht variieren.

Diese Anleitung wurde erstellt auf der Grundlage des Wechsels eines ähnlichen Autoteils für: MERCEDES-BENZ C-Klasse Limousine (W203) C 240 (203.061)

**AUSTAUSCH: MOTORÖL UND ÖLFILTER – MERCEDES-
BENZ E-KLASSE T-MODELL (S212) V6. WERKZEUGE, DIE
SIE BENÖTIGEN:**



- Drahtbürste
- Allzweck-Reinigungsspray
- Drehmomentschlüssel
- Ring-Gabelschlüssel Nr. 13
- Steckschlüssel-Einsatz Nr. 8
- Steckschlüssel-Einsatz Nr. 13
- Ölfilterschlüssel 74/15F
- Ratschenschlüssel
- Ölablasswanne
- Trichter
- Flacher Schraubendreher
- Mikrofaser Handtuch
- Kotflügelschoner

Werkzeuge kaufen

Austausch: Motoröl und Ölfilter – MERCEDES-BENZ E-Klasse T-modell (S212) V6. Tipp von AUTODOC:

- Ersetzen Sie den Ölfilter, wann immer Sie das Motoröl austauschen.
- Verwenden Sie nur neue O-Ringe während der Installation.
- Tragen Sie Handschuhe um Kontakt mit heißen Flüssigkeiten zu verhindern.
- Bitte beachten Sie: alle Arbeiten am Auto – MERCEDES-BENZ E-Klasse T-modell (S212) V6 – sollten bei ausgeschaltetem Motor durchgeführt werden.

FÜHREN SIE DEN WECHSEL IN DER FOLGENDEN REIHENFOLGE DURCH:

- 1** Öffnen Sie die Haube.
- 2** Verwenden Sie eine Kotflügel-Schutzabdeckung, um Schäden an der Lackierung und den Kunststoffteilen des Autos zu verhindern.
- 3** Schrauben Sie die Öleinfüllschraube ab.



- 4** Heben Sie das Auto unter Verwendung eines Wagenhebers an oder platzieren Sie über einer Werkstattgrube.

**Austausch: Motoröl und Ölfilter – MERCEDES-BENZ E-Klasse T-modell (S212)
V6. Fachleute empfehlen:**

- Das Fahrzeug muss auf ebenem Kiel sein und wenn es im Winkel ist, muss die Ablassschraube an der tiefsten Stelle sein.

5 Lösen Sie die Befestigungen der unteren Ölwanne-Abdeckung. Verwenden Sie Stecknuss Nr. 8. Verwenden Sie einen Ratschenschlüssel.



6 Nehmen Sie die Ölwanne-Abdeckung ab.



7 Stellen Sie einen Altöl-Behälter mit mindestens 9 l Fassungsvermögen unter die Ablassöffnung.



- 8** Reinigen Sie den Bereich um die Ablassöffnung der Ölwanne. Benutzen Sie eine Drahtbürste. Verwenden Sie Allzweckreinigungsspray.



- 9** Drehen Sie die Ablassschraube heraus. Verwenden Sie Ring-Gabelschlüssel Nr. 13. Verwenden Sie Stecknuss Nr. 13. Verwenden Sie einen Ratschenschlüssel.



- 10** Lassen Sie das Altöl ab.



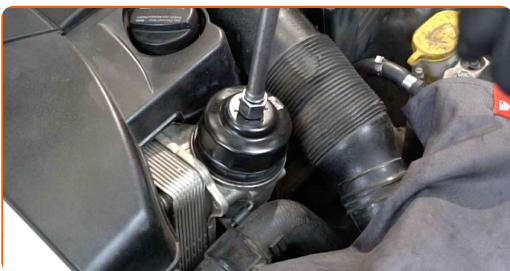
Austausch: Motoröl und Ölfilter – MERCEDES-BENZ E-Klasse T-modell (S212) V6. Tipp von AUTODOC:

- Vorsicht! Das Öl könnte heiß sein.
- Warten Sie, bis das Öl vollständig durch die Ablassöffnung abgeflossen ist.

11 Reinigen Sie den Deckel des Ölfilter-Gehäuses.

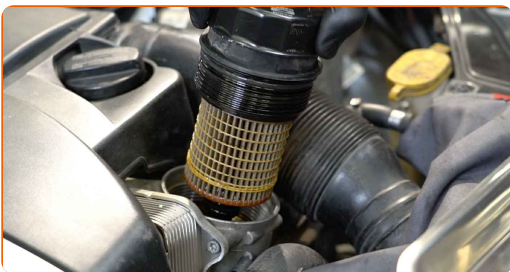


12 Schrauben Sie den Filtergehäusedeckel zusammen mit dem alten Filterelement ab. Verwenden Sie Steckschlüssel 74/15F. Verwenden Sie einen Ratschenschlüssel.



13 Bereiten Sie einen Behälter für den alten Ölfilter vor.

14 Legen Sie den alten Ölfilter in den Behälter.



Austausch: Motoröl und Ölfilter – MERCEDES-BENZ E-Klasse T-modell (S212) V6. AUTODOC empfiehlt:

- Rücken Sie den Behälter nach. Das Öl beginnt sofort durch die Ablassöffnung abzufließen, nachdem Sie den Ölfilter entfernt haben.

15 Bedecken Sie das Ölfiltergehäuse mit einem Mikrofasertuch, um zu verhindern, dass Schmutz und Fremdkörper in das System gelangen.

16 Lösen Sie den Ölfilter vom Filterdeckel.



17 Entfernen Sie die alten O-Ringe aus dem Ölfilterdeckel. Verwenden Sie einen flachen Schraubendreher.



18 Reinigen Sie den Deckel des Ölfilter-Gehäuses. Verwenden Sie Allzweckreinigungsspray.



19 Setzen Sie neue O-Ringe sowie einen neuen Ölfilter in deren Aufnahmen an der Filterabdeckung ein.



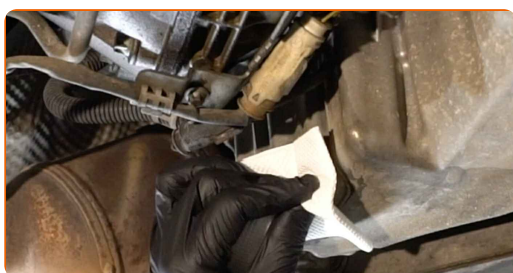
Bitte beachten Sie!

- Stellen Sie sicher, dass Sie den Filter korrekt einbauen. Vertauschen Sie die beiden Seiten dieses Bauteils nicht.

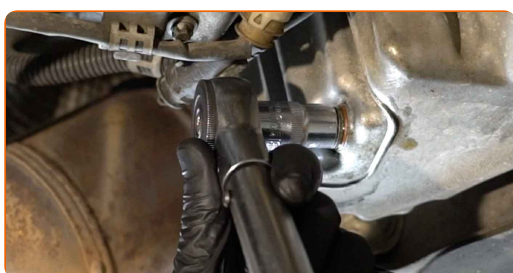
- 20 Schmieren Sie die Gummidichtung des neuen Filters mit einer kleinen Menge frischen Öls.
- 21 Entfernen Sie das Mikrofaser Tuch vom Ölfiltergehäuse.
- 22 Befestigen Sie die Abdeckung des Ölfiltergehäuses. Verwenden Sie Steckschlüssel 74/15F. Verwenden Sie einen Drehmomentschlüssel. Ziehen Sie ihn mit 25 Nm Drehmoment fest.



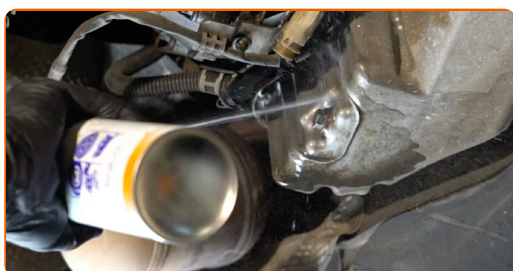
- 23 Reinigen Sie den Bereich um die Ablassöffnung der Ölwanne.



- 24 Schrauben Sie die neue Ablassschraube ein und ziehen Sie sie fest. Verwenden Sie Stecknuss Nr. 13. Verwenden Sie einen Drehmomentschlüssel. Ziehen Sie ihn mit 30 Nm Drehmoment fest.



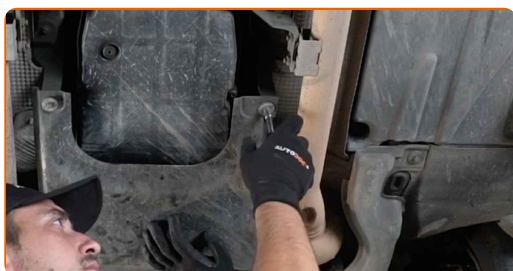
- 25 Reinigen Sie den Bereich um die Ablassöffnung der Ölwanne. Verwenden Sie Allzweckreinigungsspray.



26 Bringen Sie die untere Ölwanne-Abdeckung wieder an.

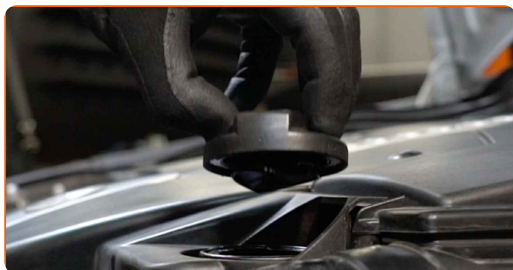


27 Ziehen Sie die Befestigungen der unteren Ölwanne-Abdeckung fest. Verwenden Sie Stecknuss Nr. 8. Verwenden Sie einen Ratschenschlüssel.



28 Senken Sie das Auto ab.

29 Entfernen Sie die Öleinfüllschraube.



30 Setzen Sie den Trichter ein.



31

Füllen Sie Öl durch den Einfüllstutzen in den Motor. Erforderliche Menge an Öl: 8 l.



Austausch: Motoröl und Ölfilter – MERCEDES-BENZ E-Klasse T-modell (S212) V6. Tipp:

- Verwenden Sie das vom Hersteller empfohlene Öl.

32

Installieren Sie den Öleinfülldeckel.



33

Befestigen Sie den Deckel des Öleinfüllstutzens.



34

Schalten Sie die Zündung ein.

35

Überprüfen Sie mit dem Bordcomputer den Ölstand. Füllen Sie Öl nach, falls nötig.

- 36** Lassen Sie den Motor ein paar Minuten laufen. Nachdem die Ölstands-Warnleuchte erloschen ist, stoppen Sie den Motor. Schalten Sie die Zündung ab.



Austausch: Motoröl und Ölfilter – MERCEDES-BENZ E-Klasse T-modell (S212) V6. AUTODOC-Experten empfehlen:

- Stellen Sie sicher, dass der Deckel des Öleinfüllstutzens richtig fest ist.
- Überprüfen Sie die Ablassschraube der Ablassöffnung und die Ölfilterdichtung auf deren Befestigung hin. Falls nötig, ziehen Sie sie vorsichtig nach.

- 37** Entfernen Sie die Kotflügel-Abdeckung.

- 38** Schließen Sie die Haube.

Austausch: Motoröl und Ölfilter – MERCEDES-BENZ E-Klasse T-modell (S212) V6. Tipp von AUTODOC:

- Beachten Sie, dass die Ölstands-Warnleuchte, die unzureichenden Druck im Schmiersystem anzeigt, länger als gewöhnlich leuchten kann. Nach ein paar Sekunden wird das Öl alle Kanäle ausfüllen und die Leuchte erlischt.
- Um die Umwelt zu schützen, stellen Sie sicher, dass Sie die benutzten Filter an speziellen Rücknahmestellen entsorgen.

GUT GEMACHT! 

[WEITERE TUTORIALS ANSEHEN](#)

AUTODOC – TOP QUALITÄT UND PREISWERTE AUTOTEILE ONLINE

**MOBILE AUTODOC APP: TOLLE ANGEBOTE UND BEQUEMES
EINKAUFEN**



EINE GROSSE AUSWAHL AN ERSATZTEILEN FÜR IHR AUTO

ÖLFILTER: EINE GROSSE AUSWAHL

ⓘ HAFTUNGSAUSSCHLUSS:

Das Dokument beinhaltet nur allgemeine Empfehlungen die hilfreich für Sie sein können, wenn Sie Reparatur- oder Ersatzmaßnahmen durchführen. AUTODOC haftet nicht für Verluste, Verletzungen, Schäden am Eigentum, die während des Reparatur- oder Ersatzprozesses durch eine fehlerhafte Anwendung oder eine Fehlinterpretation der bereitgestellten Informationen auftreten.

AUTODOC haftet nicht für irgendwelche möglichen Fehler und Unsicherheiten dieser Anleitung. Die Informationen werden nur für informative Zwecke bereitgestellt und können Anweisungen von einem Spezialisten nicht ersetzen.

AUTODOC haftet nicht für die falsche oder gefährliche Verwendung von Geräten, Werkzeugen und Autoteilen. AUTODOC empfiehlt dringend, vorsichtig zu sein und die Sicherheitsregeln zu beachten, wenn Sie die Reparatur oder Ersatzmaßnahmen durchführen. Denken Sie daran: Die Verwendung von Autoteilen minderwertiger Qualität wird nicht garantieren, dass Sie das richtige Level an Verkehrssicherheit erreichen.

© Copyright 2022 – Alle Inhalte, insbesondere Texte, Fotografien und Grafiken sind urheberrechtlich geschützt. Alle Rechte, einschließlich der Vervielfältigung, Veröffentlichung, Bearbeitung und Übersetzung, bleiben vorbehalten, AUTODOC GmbH.