



Kraftstofffilter selber
wechseln: **MERCEDES-
BENZ Sprinter Classic
4.6-T Bus (W909) -
Austauschanleitung**

ÄHNLICHES VIDEO-TUTORIAL



Dieses Video zeigt den Wechsel eines ähnlichen Autoteils an einem anderen Fahrzeug

Wichtig!

Dieser Ablauf des Austauschs kann für folgende Fahrzeuge benutzt werden:
MERCEDES-BENZ Sprinter Classic 4.6-T Bus (W909) 411 CDI 2.2 (909.843)

Die Schritte können je nach Fahrzeugdesign leicht variieren.

Diese Anleitung wurde erstellt auf der Grundlage des Wechsels eines ähnlichen Autoteils für: MERCEDES-BENZ C-Klasse Limousine (W204) C 220 CDI (204.008)

**AUSTAUSCH: KRAFTSTOFFFILTER – MERCEDES-BENZ
SPRINTER CLASSIC 4.6-T BUS (W909). LISTE DER
WERKZEUGE, DIE SIE BENÖTIGEN:**



- Allzweck-Reinigungsspray
- Torx-Bit T20
- Clic-R-Kraenzange
- Brechstange
- Kotflügelschoner

Werkzeuge kaufen

Austausch: Kraftstofffilter – MERCEDES-BENZ Sprinter Classic 4.6-T Bus (W909). Tipp von AUTODOC:

- Für ausreichende Belüftung des Arbeitsplatzes. Kraftstoffdämpfe sind giftig.
- Bitte beachten Sie: alle Arbeiten am Auto – MERCEDES-BENZ Sprinter Classic 4.6-T Bus (W909) – sollten bei ausgeschaltetem Motor durchgeführt werden.

FÜHREN SIE DEN WECHSEL IN DER FOLGENDEN REIHENFOLGE DURCH:

- 1 Öffnen Sie die Haube.
- 2 Verwenden Sie eine Kotflügel-Schutzabdeckung, um Schäden an der Lackierung und den Kunststoffteilen des Autos zu verhindern.
- 3 Entfernen Sie die Motorabdeckung.



Austausch: Kraftstofffilter – MERCEDES-BENZ Sprinter Classic 4.6-T Bus (W909). Tipp:

- Heben Sie die Motorabdeckung an, während Sie beide Seiten gleichzeitig festhalten.
- Wenden Sie bei der Entfernung des Teils keine übermäßige Kraft an, da Sie es sonst beschädigen könnten.

4

Reinigen Sie die Befestigungen der Kraftstoff-Zuleitungen. Verwenden Sie Allzweckreinigungsspray.



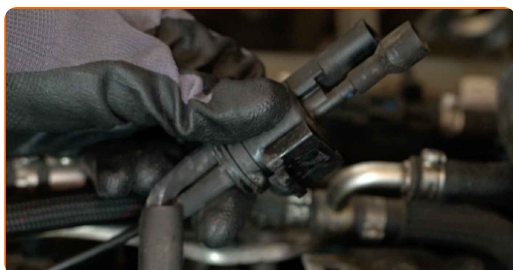
5

Ziehen Sie Vakuumventilanschluss ab.



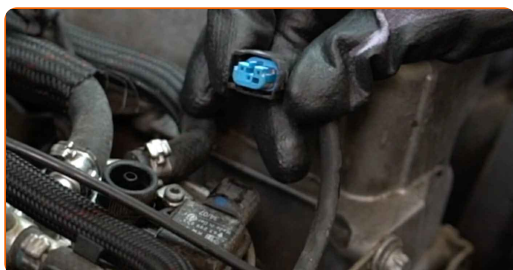
6

Lösen Sie das Unterdruckventil aus seinem Montagesitz und legen Sie es beiseite. Benutzen Sie ein Brecheisen.



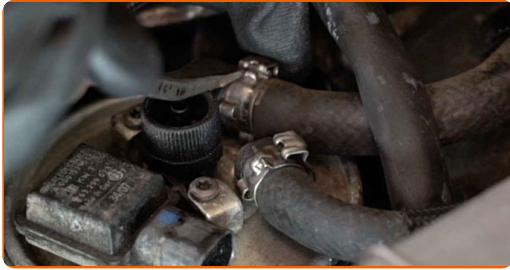
7

Trennen Sie das Verbindungselement des WIF-Sensors.



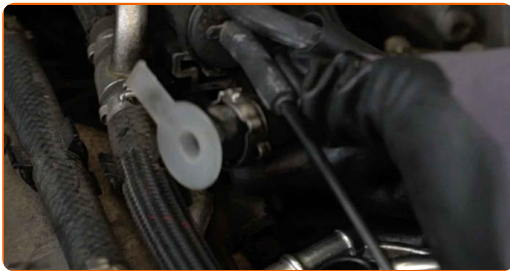
8

Lockern Sie die Befestigungsklemme der Kraftstofffilterleitung. Benutzen Sie ein Brecheisen.



9

Lösen Sie die Schläuche vom Kraftstofffilter.

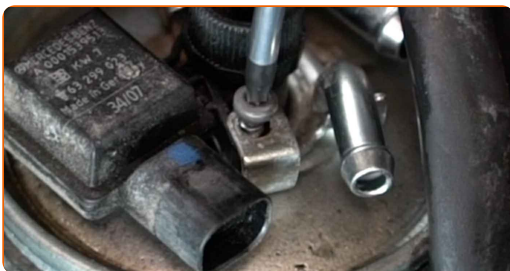


Austausch: Kraftstofffilter – MERCEDES-BENZ Sprinter Classic 4.6-T Bus (W909). AUTODOC empfiehlt:

- Achtung! Aus dem Filtergehäuse und den Schläuchen kann Kraftstoff austreten.

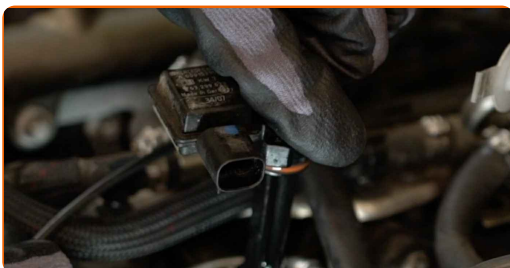
10

Schrauben Sie die Befestigungselemente des WIF-Sensors ab. Verwenden Sie den Torx T20.



11

Trennen Sie den WIF-Sensor vom Kraftstofffilter.



12

Lösen Sie die Halterung des Kraftstofffilters. Benutzen Sie ein Brecheisen.



13

Entfernen Sie den Kraftstofffilter.



14

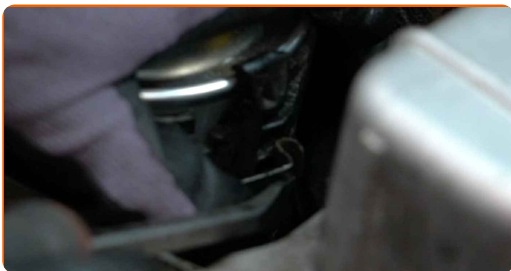
Installieren Sie einen neuen Kraftstofffilter.



AUTODOC empfiehlt:

- Achten Sie während der Installation darauf, dass kein Staub und Schmutz in das Kraftstofffiltergehäuse gelangt.
- Achtung! Verwenden Sie Qualitätsfilter – MERCEDES-BENZ Sprinter Classic 4.6-T Bus (W909).

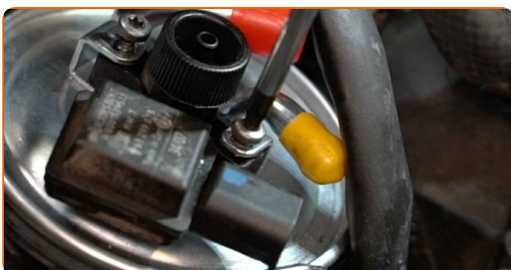
15 Befestigen Sie die Halterung des Kraftstofffilters. Benutzen Sie ein Brecheisen.



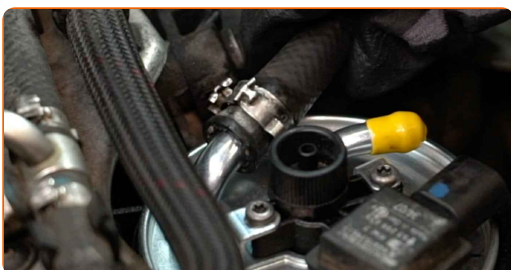
16 Montieren Sie den WIF-Sensor.



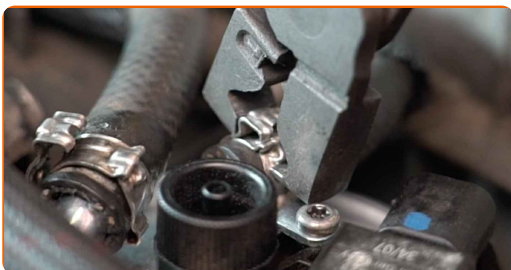
17 Schrauben Sie die Befestigungselemente des WIF-Sensors ein. Verwenden Sie den Torx T20.



18 Bringen Sie die Schläuche am Kraftstofffilter an.



19 Ziehen Sie die Befestigungsklemme der Kraftstofffilterleitung an. Verwenden Sie eine Clic-R-Kragenzange.



20 Bringen Sie das Verbindungselement des WIF-Sensors an.



21 Montieren Sie das Unterdruckventil.



22 Stecken Sie den Vakuumventilanschluss an.



23 Entlüften Sie das Kraftstoffsystem.



24 Reinigen Sie den Kraftstofffilter. Verwenden Sie Allzweckreinigungsspray.



25 Lassen Sie den Motor ein paar Minuten laufen. Dies ist notwendig, um sicherzustellen, dass die Komponente ordnungsgemäß funktioniert.

26 Den Motor abstellen.

Austausch: Kraftstofffilter – MERCEDES-BENZ Sprinter Classic 4.6-T Bus (W909). Tipp von AUTODOC-Experten:

- Um die Umwelt zu schützen, stellen Sie sicher, dass Sie die benutzten Filter an speziellen Rücknahmestellen entsorgen.

27 Installieren Sie die Motorabdeckung und sichern Sie diese.



AUTODOC empfiehlt:

- Austausch: Kraftstofffilter – MERCEDES-BENZ Sprinter Classic 4.6-T Bus (W909). Wenden Sie bei der Montage keine übermäßige Kraft an. Dies kann das Teil beschädigen.

28 Entfernen Sie die Kotflügel-Abdeckung.

29 Schließen Sie die Haube.

GUT GEMACHT! 

WEITERE TUTORIALS ANSEHEN

AUTODOC – TOP QUALITÄT UND PREISWERTE AUTOTEILE ONLINE

**MOBILE AUTODOC APP: TOLLE ANGEBOTE UND BEQUEMES
EINKAUFEN**



+ AUTODOC

GET IT ON
Google Play

 Download on the
App Store

Download

EINE GROSSE AUSWAHL AN ERSATZTEILEN FÜR IHR AUTO

KRAFTSTOFFFILTER: EINE GROSSE AUSWAHL

HAFTUNGSAUSSCHLUSS:

Das Dokument beinhaltet nur allgemeine Empfehlungen die hilfreich für Sie sein können, wenn Sie Reparatur- oder Ersatzmaßnahmen durchführen. AUTODOC haftet nicht für Verluste, Verletzungen, Schäden am Eigentum, die während des Reparatur- oder Ersatzprozesses durch eine fehlerhafte Anwendung oder eine Fehlinterpretation der bereitgestellten Informationen auftreten.

AUTODOC haftet nicht für irgendwelche möglichen Fehler und Unsicherheiten dieser Anleitung. Die Informationen werden nur für informative Zwecke bereitgestellt und können Anweisungen von einem Spezialisten nicht ersetzen.

AUTODOC haftet nicht für die falsche oder gefährliche Verwendung von Geräten, Werkzeugen und Autoteilen. AUTODOC empfiehlt dringend, vorsichtig zu sein und die Sicherheitsregeln zu beachten, wenn Sie die Reparatur oder Ersatzmaßnahmen durchführen. Denken Sie daran: Die Verwendung von Autoteilen minderwertiger Qualität wird nicht garantieren, dass Sie das richtige Level an Verkehrssicherheit erreichen.

© Copyright 2022 – Alle Inhalte, insbesondere Texte, Fotografien und Grafiken sind urheberrechtlich geschützt. Alle Rechte, einschließlich der Vervielfältigung, Veröffentlichung, Bearbeitung und Übersetzung, bleiben vorbehalten, AUTODOC GmbH.