



Federn vorne selber
wechseln: **MERCEDES-
BENZ VIANO (W639)** -
Austauschanleitung

ÄHNLICHES VIDEO-TUTORIAL



Dieses Video zeigt den Wechsel eines ähnlichen Autoteils an einem anderen Fahrzeug

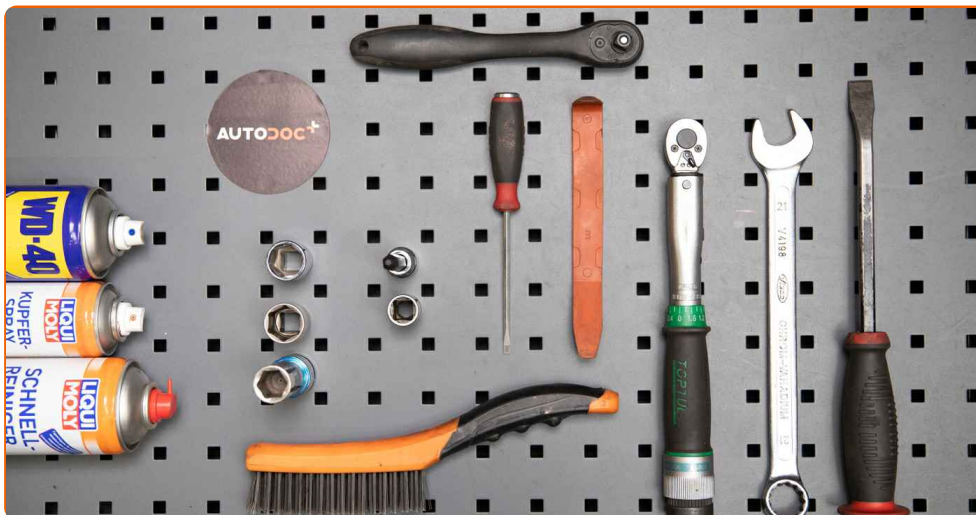
Wichtig!

Dieser Ablauf des Austauschs kann für folgende Fahrzeuge benutzt werden:
 MERCEDES-BENZ VIANO (W639) 3.0 (140 KW / 190 PS), MERCEDES-BENZ VIANO (W639) 3.2 (639.713, 639.813, 639.815), MERCEDES-BENZ VIANO (W639) CDI 2.2 (639.711, 639.713, 639.811, 639.813, 639.815), MERCEDES-BENZ VIANO (W639) CDI 2.0 (639.711, 639.713, 639.811, 639.813, 639.815), MERCEDES-BENZ VIANO (W639) 3.7 (639.815), MERCEDES-BENZ VIANO (W639) CDI 3.0 (639.811, 639.813, 639.815), MERCEDES-BENZ VIANO (W639) 3.5 (639.811, 639.813, 639.815)

Die Schritte können je nach Fahrzeugdesign leicht variieren.

Diese Anleitung wurde erstellt auf der Grundlage des Wechsels eines ähnlichen Autoteils für: MERCEDES-BENZ VITO Bus (W639) 115 CDI 2.2

AUSTAUSCH: FEDERN – MERCEDES-BENZ VIANO (W639). WERKZEUGE, DIE SIE BENÖTIGEN WERDEN:



- Drahtbürste
- WD-40-Spray
- Bremsenreiniger
- Kupferpaste
- Drehmomentschlüssel
- Torx-Bit T25
- Ring-Gabelschlüssel Nr. 21
- Steckschlüssel-Einsatz Nr. 13
- Steckschlüssel-Einsatz Nr. 20
- Steckschlüssel-Einsatz Nr. 21
- Impact-Nuss für Felgen Nr. 17
- Ratschenschlüssel
- Flacher Schraubendreher
- Ohrklemmenzange
- Brechstange
- Hydraulischer Federbeinspanner
- Kotflügelschoner
- Unterlegkeil

Werkzeuge kaufen

Austausch: Federn – MERCEDES-BENZ VIANO (W639). Tipp von AUTODOC-Experten:

- Beide Spiralfedern der vorderen Aufhängung sollten gleichzeitig ausgewechselt werden.
- Der Ablauf des Austauschs ist für die rechte und linke Spiralfeder der vorderen Aufhängung identisch.
- Alle Arbeiten sollten bei abgestelltem Motor ausgeführt werden.

AUSTAUSCH: FEDERN – MERCEDES-BENZ VIANO (W639). FÜHREN SIE DIE FOLGENDEN SCHRITTE DURCH:

1

Sichern Sie die Räder mit Hilfe von Unterlegkeilen.



2

Lösen Sie die Radhalterungsschrauben. Verwenden Sie eine Schlagnuss für Felgen # 17.



3

Heben Sie die Vorderseite des Autos und sichern auf Stützen.

4

Schrauben Sie die Radbolzen heraus.

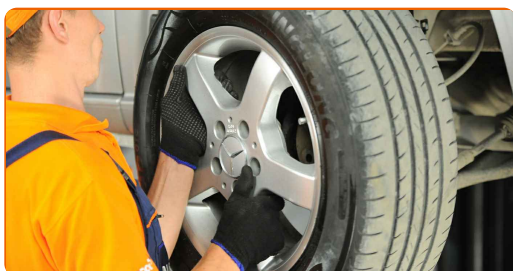


AUTODOC empfiehlt:

- Achtung! Um Verletzungen zu vermeiden, halten Sie das Rad fest, während Sie die Befestigungsschrauben herausschrauben. MERCEDES-BENZ VIANO (W639)

5

Nehmen Sie das Rad ab.

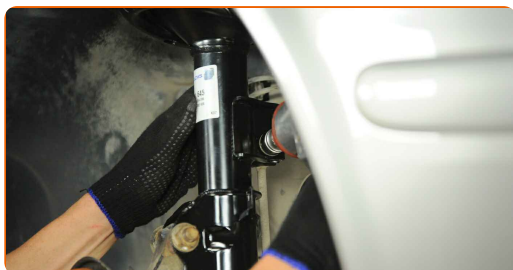


6

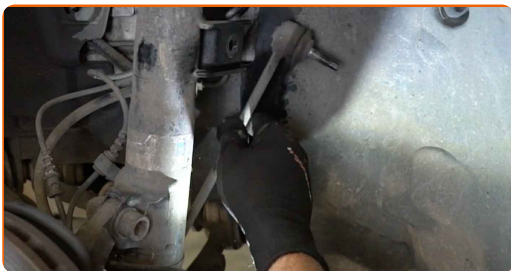
Reinigen Sie die Befestigungen der Koppelstange. Benutzen Sie eine Drahtbürste. Benutzen Sie WD-40-Spray.

7

Schrauben Sie das Befestigungselement heraus, das die Druckstange mit dem Federbein verbindet. Verwenden Sie Stecknuss Nr. 18. Verwenden Sie einen Ratschenschlüssel.



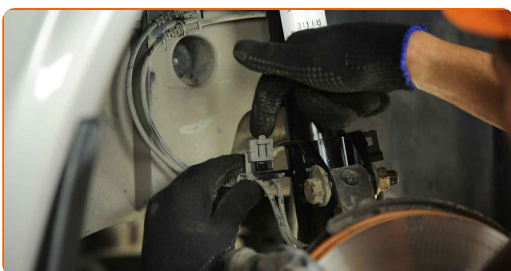
8 Entfernen Sie die Stabilisatorstange.



9 Lösen Sie den Bremsschlauch vom Federbein. Verwenden Sie einen flachen Schraubendreher.



10 Lösen Sie den Kabelbaum des ABS-Sensors von der Halterung am Stoßdämpfer. Lösen Sie die Befestigung des Kabels des Bremsbelagverschleißsensors vom Federbein.

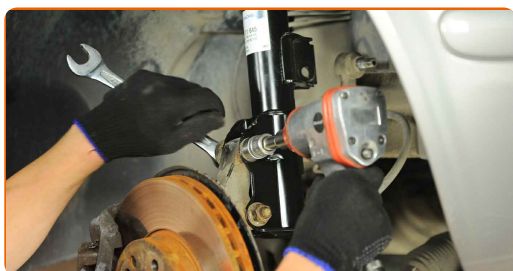


11 Trennen Sie die Verkabelung des ABS-Sensors.

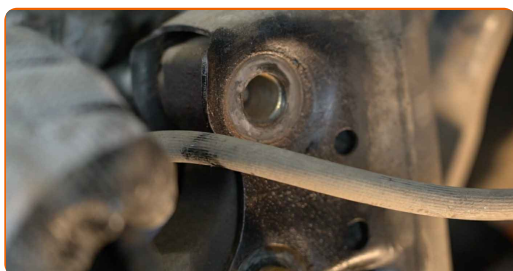
12 Die Befestigungselemente, die das Federbein mit dem Achsschenkel verbinden, reinigen. Benutzen Sie eine Drahtbürste. Benutzen Sie WD-40-Spray.



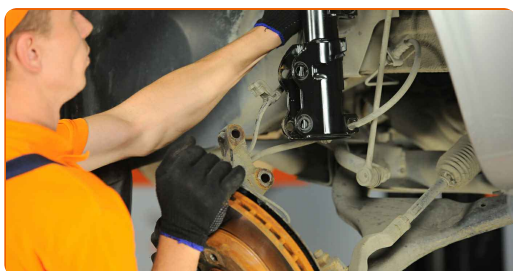
- 13** Schrauben Sie die Befestigungen ab, die das Federbein mit dem Achsschenkel verbinden. Verwenden Sie Ring-Gabelschlüssel Nr. 21. Verwenden Sie Stecknuss Nr. 21. Verwenden Sie einen Ratschenschlüssel.



- 14** Entfernen Sie die Befestigungsschrauben.



- 15** Ziehen Sie den Achsschenkel vom Dämpferbein ab.



- 16** Senken Sie das Auto ab.

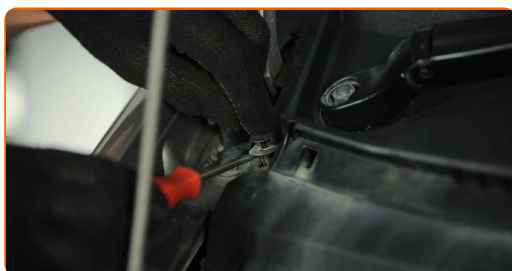
- 17** Öffnen Sie die Motorhaube.

- 18** Verwenden Sie eine Kotflügel-Schutzabdeckung, um Schäden an der Lackierung und den Kunststoffteilen des Autos zu verhindern.

- 19** Schrauben Sie die Befestigung der Windlaufabdeckung auf. Verwenden Sie den Torx T25. Verwenden Sie einen Ratschenschlüssel.



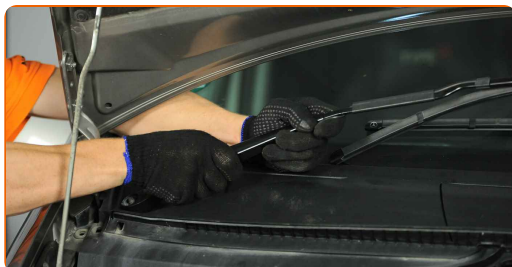
- 20** Entfernen Sie die Befestigungsclips der Windlaufabdeckung. Verwenden Sie einen flachen Schraubendreher. Verwenden Sie eine Ohrklemmenzange.



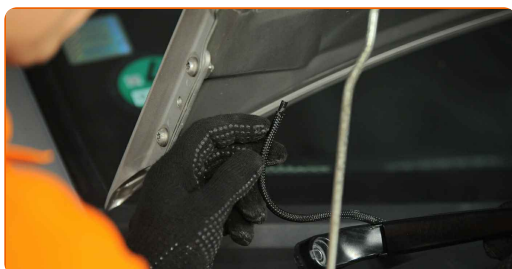
- 21** Lösen Sie die Befestigungen der Frontscheibenwischerarme. Verwenden Sie Stecknuss Nr. 13. Verwenden Sie einen Ratschenschlüssel.



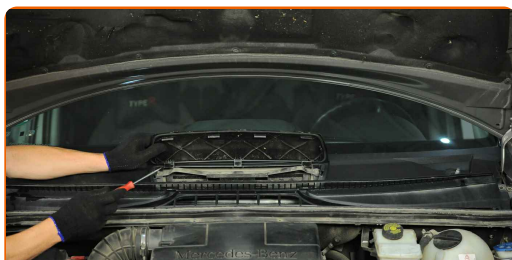
- 22** Entfernen Sie die Wischerarme.



- 23** Trennen Sie den Waschdüsen Schlauch der Windschutzscheibe.



- 24** Heben Sie die Windabweiserabdeckung an und entfernen Sie dieses. Verwenden Sie einen flachen Schraubendreher.



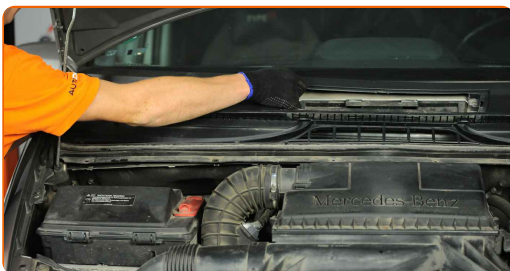
25

Nehmen Sie den Kabinenfilterstecker heraus. Verwenden Sie den Torx T25. Verwenden Sie einen Ratschenschlüssel.



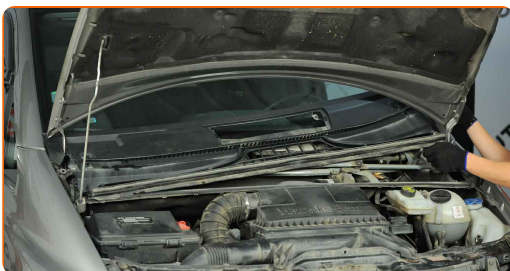
26

Entfernen Sie die untere Windlaufabdeckung.



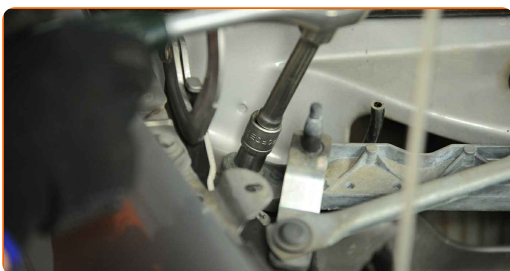
27

Trennen Sie den Waschdüsen Schlauch der Windschutzscheibe.



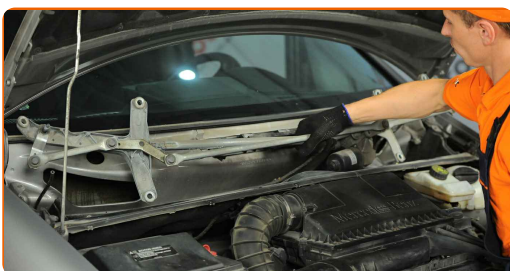
28

Schrauben Sie die Befestigungen der Scheibenwischer Verkleidung ab. Verwenden Sie Stecknuss Nr. 13. Verwenden Sie einen Ratschenschlüssel.



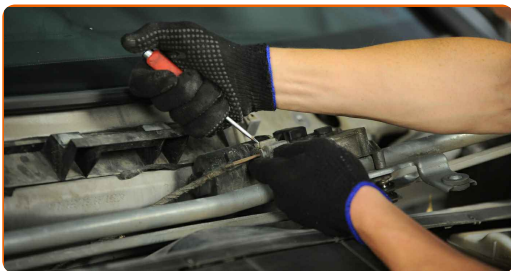
29

Entfernen Sie die Verkleidung, die mit dem Wischergestänge verbunden ist.



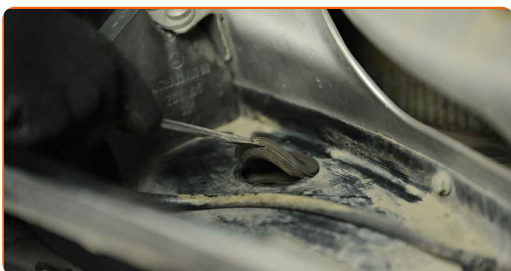
30

Lösen Sie den Verbindungsstecker des Wischermotors. Verwenden Sie einen flachen Schraubendreher.



31

Entfernen Sie die Federbeinlagerkappe. Verwenden Sie einen flachen Schraubendreher.

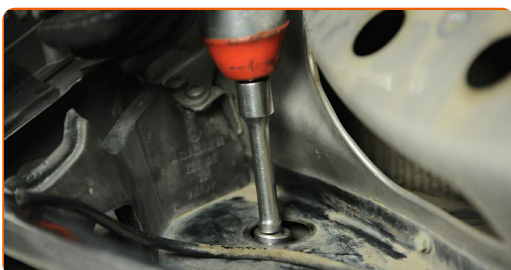


32

Reinigen Sie die obere Befestigung des Federbeinlagers. Benutzen Sie eine Drahtbürste. Benutzen Sie WD-40-Spray.

33

Lösen Sie die obere Befestigung des Domlagers. Verwenden Sie Stecknuss Nr. 21. Verwenden Sie einen Ratschenschlüssel.

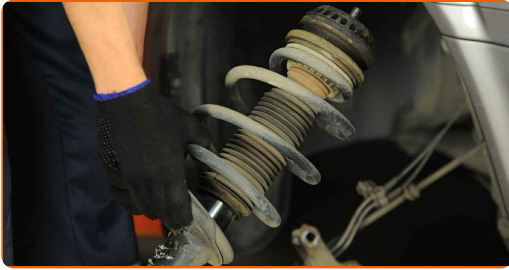


Austausch: Federn – MERCEDES-BENZ VIANO (W639). AUTODOC empfiehlt:

- Halten Sie, um Verletzungen zu vermeiden, das Federbein fest während Sie die Befestigungsschrauben lösen.

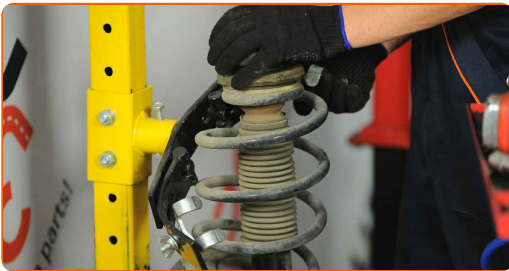
34

Entfernen Sie das Federbein.



35

Stellen Sie das Dämpferbein auf das Federspannwerkzeug.



Austausch: Federn – MERCEDES-BENZ VIANO (W639). Tipp:

- Beachten Sie bei der Verwendung eines Federspanners, dass dieser einen sicheren Halt hat und die Federwindungen gegriffen werden, die auf den gegenüberliegenden Seiten der Feder zusammengedrückt werden.
- Stellen Sie sicher, dass die Feder in der richtigen Position in Ihrer Halterung ist.
- Stellen Sie sicher, dass die Federwindungen die Verriegelungsgriffe halten.

36

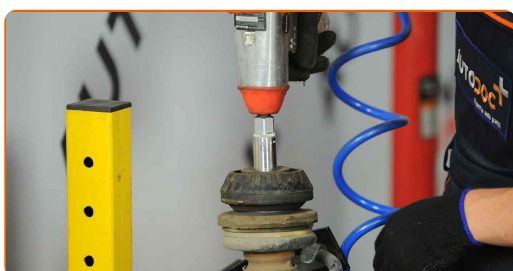
Komprimieren Sie die Federn.



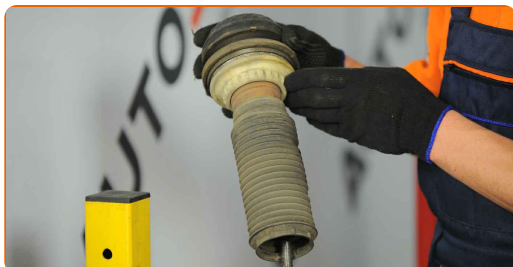
37 Behandeln Sie die Federbeinstange. Benutzen Sie WD-40-Spray.



38 Entfernen Sie die Stangenmutter des Federkolben. Verwenden Sie Stecknuss Nr. 20. Verwenden Sie einen Ratschenschlüssel.



39 Entfernen Sie das Lager, die Staubmanschette und den Anschlagpuffer des Stoßdämpfers. Verwenden Sie einen flachen Schraubendreher.



AUTODOC empfiehlt:

- Austausch: Federn – MERCEDES-BENZ VIANO (W639). Überprüfen Sie sorgfältig die Halterung, den Faltenbalg und den Anschlagpuffer des Stoßdämpfers. Bei Bedarf tauschen Sie sie aus.

40 Geben Sie die Spiralfeder frei.

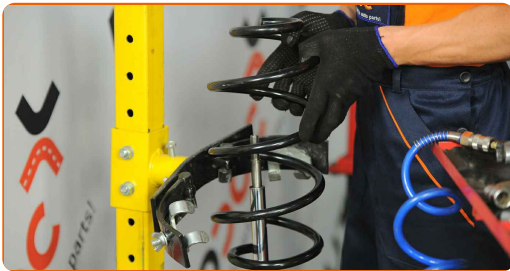
41

Entfernen Sie die Feder.



42

Installieren Sie die Feder am Stoßdämpfer.



43

Komprimieren Sie die Federn.

44

Bringen Sie das Stützlager, die Manschette und den Anschlagpuffer auf dem Stoßdämpfer an.



45

Ziehen Sie die Federbeinkolbenstangenmutter an. Verwenden Sie Stecknuss Nr. 20. Verwenden Sie einen Drehmomentschlüssel. Ziehen Sie ihn mit 56 Nm Drehmoment fest.



Austausch: Federn – MERCEDES-BENZ VIANO (W639). Fachleute empfehlen:

- Stellen Sie sicher, dass die Feder richtig positioniert ist. Vermeiden Sie eine falsche Ausrichtung.

46

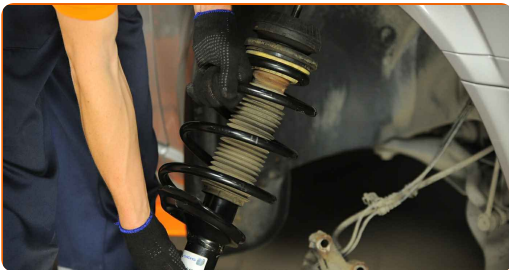
Dekomprimieren Sie die Feder.

47

Entfernen Sie das zusammengebaute Federbein.

48

Installieren Sie das Federbein am Radlauf.



49

Schrauben Sie die obere Befestigung des Federbeinbefestigung an.

AUTODOC empfiehlt:

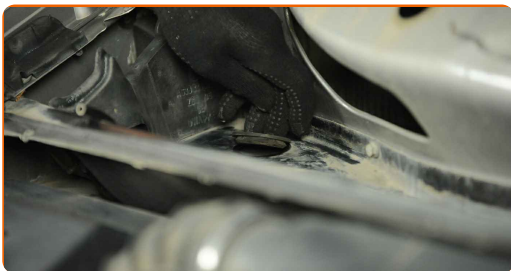
- MERCEDES-BENZ VIANO (W639) – Um Verletzungen zu vermeiden, halten Sie beim Einschrauben der Befestigungsschrauben den Stoßdämpfer fest.

50

Ziehen Sie das obere Befestigungselement der Stoßdämpferstrebe an. Verwenden Sie Stecknuss Nr. 21. Verwenden Sie einen Drehmomentschlüssel. Ziehen Sie ihn mit 56 Nm Drehmoment fest.



51 Bringen Sie die Kappe des Federbeinstützlagers an.

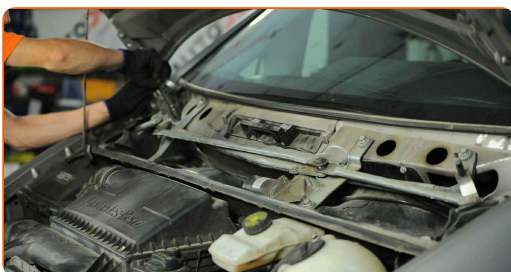


52 Stecken Sie den Steckverbinder des Wischermotors ein.

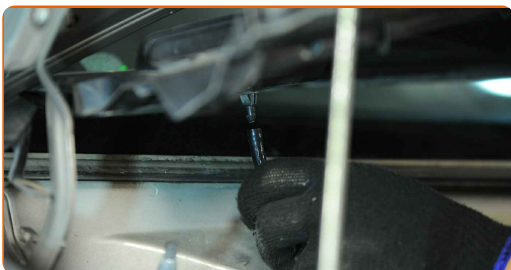


53 Bauen Sie die Verkleidung zusammen mit dem Wischergestänge verbunden ein.

54 Schrauben Sie die Befestigungen der Scheibenwischerverkleidung ein. Verwenden Sie Stecknuss Nr. 13. Verwenden Sie einen Drehmomentschlüssel. Ziehen Sie ihn mit 27 Nm Drehmoment fest.

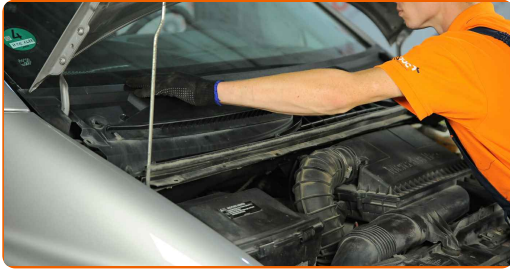


55 Bringen Sie den Waschdüsen Schlauch der Windschutzscheibe an.



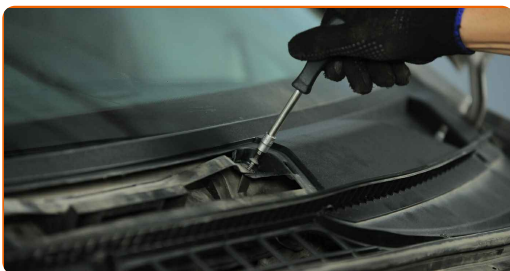
56

Bauen Sie das Windabweiserabdeckung ein und sichern Sie diese.



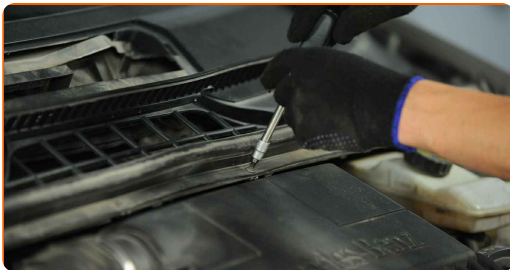
57

Bringen Sie den Stecker des Kabinenfilters an. Verwenden Sie den Torx T25. Verwenden Sie einen Drehmomentschlüssel. Ziehen Sie ihn mit 11 Nm Drehmoment fest.



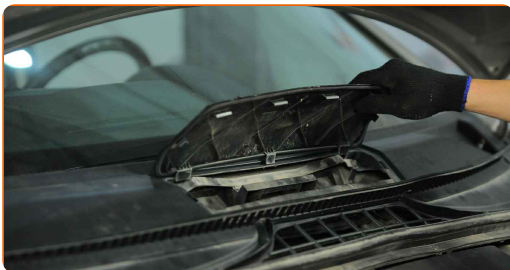
58

Ziehen Sie die Befestigungen der Windlaufabdeckung fest. Verwenden Sie den Torx T25. Verwenden Sie einen Ratschenschlüssel.



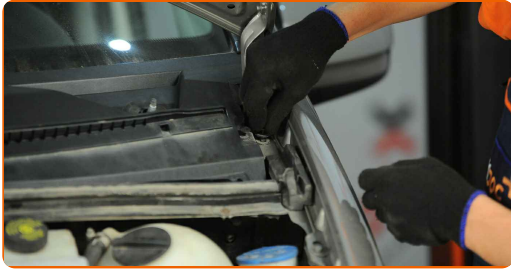
59

Bauen Sie das Windabweiserabdeckung ein und sichern Sie diese.



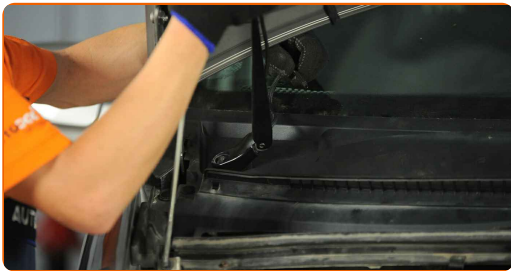
60

Bringen Sie die Befestigungselemente der Windlaufabdeckung an.



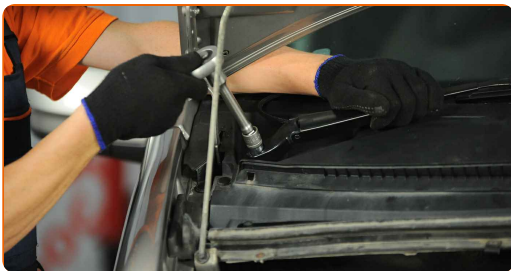
61

Bringen Sie die Scheibenwischer wieder an.



62

Ziehen Sie die Befestigungen der Wischerarme fest. Verwenden Sie Stecknuss Nr. 13. Verwenden Sie einen Drehmomentschlüssel. Ziehen Sie ihn mit 24 Nm Drehmoment fest.



AUTODOC empfiehlt:

- Stellen Sie sicher, dass Sie die beiden Wischerarme der Fahrer- und der Beifahrerseite nicht vertauschen.

63

Bringen Sie den Waschdüsen Schlauch der Windschutzscheibe an.



64 Entfernen Sie die Kotflügel-Abdeckung.

65 Schließen Sie die Haube.

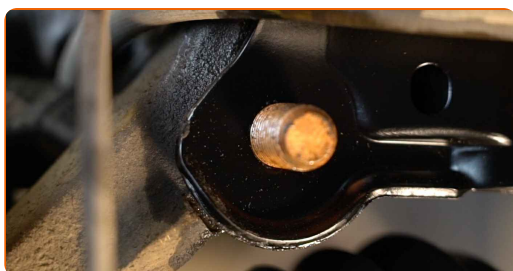
66 Heben Sie die Vorderseite des Autos und sichern auf Stützen.

67 Behandeln Sie den Federbeinbefestigungssitz am Achsschenkel. Benutzen Sie eine Drahtbürste. Benutzen Sie WD-40-Spray.

68 Befestigen Sie das Dämpferbein auf dem Achsschenkel.



69 Bringen Sie die Befestigungsschrauben an.



70 Ziehen Sie die unteren Befestigungen an, die das Federbein mit dem Achsschenkel verbinden. Verwenden Sie Ring-Gabelschlüssel Nr. 21. Verwenden Sie Stecknuss Nr. 21. Verwenden Sie einen Drehmomentschlüssel. Ziehen Sie ihn mit 120 Nm Drehmoment fest.+75°

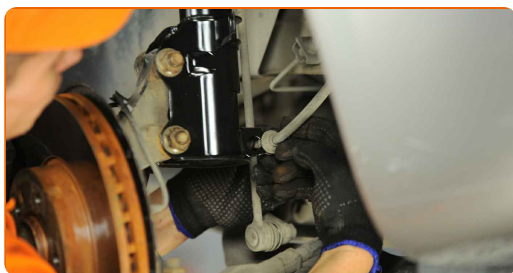


Austausch: Federn – MERCEDES-BENZ VIANO (W639). AUTODOC-Experten empfehlen:

- Achtung! Verwenden Sie unbedingt neue Befestigungen.

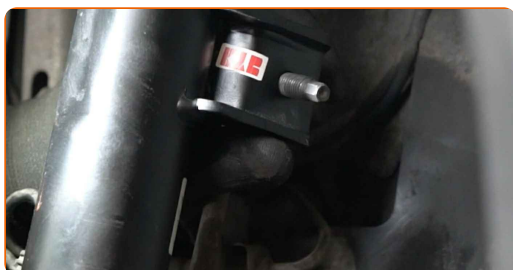
71

Befestigen Sie den Bremsschlauch an der Strebe. Verwenden Sie einen flachen Schraubendreher.



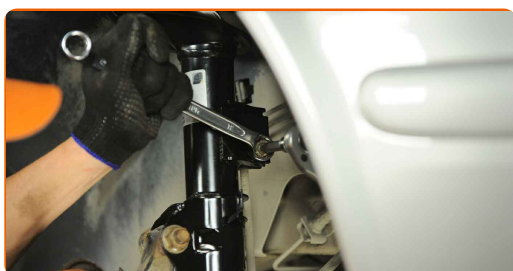
72

Befestigen Sie die Stabilisatorverbindung am Federbein. Benutzen Sie ein Brecheisen.



73

Ziehen Sie das Befestigungselement an, das die Druckstange mit dem Federbein verbindet. Verwenden Sie Stecknuss Nr. 18. Verwenden Sie einen Drehmomentschlüssel. Ziehen Sie ihn mit 85 Nm Drehmoment fest.

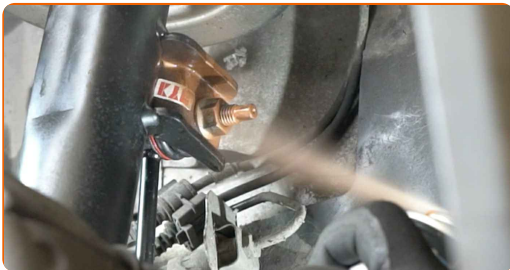


- 74** Schließen Sie das Befestigungselement des ABS-Sensorkabels an die Stoßdämpferstrebe an. Bringen Sie die Befestigung des Kabels des Bremsbelagverschleißsensors am Federbein an.



75

- 76** Behandeln Sie die Federbein-Befestigungen. Behandeln Sie alle Gelenke der Koppelstange. Benutzen Sie ein Kupferschmiermittel.



- 77** Behandeln Sie die Oberfläche, an der die Bremsscheibe die Felge berührt. Benutzen Sie ein Kupferschmiermittel.



- 78** Die Bremsscheibenoberfläche reinigen. Benutzen Sie einen Bremsenreiniger.

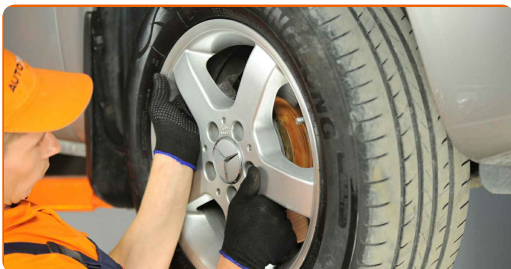


Austausch: Federn – MERCEDES-BENZ VIANO (W639). AUTODOC empfiehlt:

- Warten Sie einige Minuten nachdem Sie das Spray aufgebracht haben.

79

Bringen Sie das Rad an.



Austausch: Federn – MERCEDES-BENZ VIANO (W639). Tipp von AUTODOC-Experten:

- Um Verletzungen zu vermeiden, halten Sie beim Schrauben der Befestigungsschrauben das Rad fest.

80

Schrauben Sie die Radbolzen fest. Verwenden Sie eine Schlagnuss für Felgen # 17.



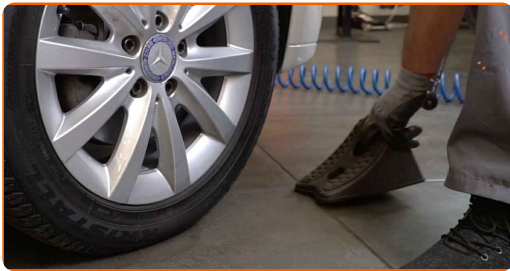
81

Senken Sie das Auto und ziehen Sie die Radschrauben über Kreuz an. Verwenden Sie eine Schlagnuss für Felgen # 17. Verwenden Sie einen Drehmomentschlüssel. Ziehen Sie ihn mit 130 Nm Drehmoment fest.



82

Entfernen Sie den Wagenheber sowie die Unterlegkeile.



GUT GEMACHT! 

WEITERE TUTORIALS ANSEHEN

AUTODOC – TOP QUALITÄT UND PREISWERTE AUTOTEILE ONLINE

**MOBILE AUTODOC APP: TOLLE ANGEBOTE UND BEQUEMES
EINKAUFEN**



+ AUTODOC

GET IT ON
Google Play

 Download on the
App Store

Download

EINE GROSSE AUSWAHL AN ERSATZTEILEN FÜR IHR AUTO

FEDERN: EINE GROSSE AUSWAHL

ⓘ HAFTUNGSAUSSCHLUSS:

Das Dokument beinhaltet nur allgemeine Empfehlungen die hilfreich für Sie sein können, wenn Sie Reparatur- oder Ersatzmaßnahmen durchführen. AUTODOC haftet nicht für Verluste, Verletzungen, Schäden am Eigentum, die während des Reparatur- oder Ersatzprozesses durch eine fehlerhafte Anwendung oder eine Fehlinterpretation der bereitgestellten Informationen auftreten.

AUTODOC haftet nicht für irgendwelche möglichen Fehler und Unsicherheiten dieser Anleitung. Die Informationen werden nur für informative Zwecke bereitgestellt und können Anweisungen von einem Spezialisten nicht ersetzen.

AUTODOC haftet nicht für die falsche oder gefährliche Verwendung von Geräten, Werkzeugen und Autoteilen. AUTODOC empfiehlt dringend, vorsichtig zu sein und die Sicherheitsregeln zu beachten, wenn Sie die Reparatur oder Ersatzmaßnahmen durchführen. Denken Sie daran: Die Verwendung von Autoteilen minderwertiger Qualität wird nicht garantieren, dass Sie das richtige Level an Verkehrssicherheit erreichen.

© Copyright 2023 – Alle Inhalte, insbesondere Texte, Fotografien und Grafiken sind urheberrechtlich geschützt. Alle Rechte, einschließlich der Vervielfältigung, Veröffentlichung, Bearbeitung und Übersetzung, bleiben vorbehalten, AUTODOC SE.