



Zündkabel selber  
wechseln: **MERCEDES-  
BENZ W124 Coupe  
(C124) -  
Austauschanleitung**

## ÄHNLICHES VIDEO-TUTORIAL



Dieses Video zeigt den Wechsel eines ähnlichen Autoteils an einem anderen Fahrzeug

### **Wichtig!**

Dieser Ablauf des Austauschs kann für folgende Fahrzeuge benutzt werden:  
 MERCEDES-BENZ W124 Coupe (C124) 230 CE 2.3 (124.043), MERCEDES-BENZ W124 Coupe (C124) 230 CE Cat (124.043), MERCEDES-BENZ W124 Coupe (C124) 220 CE 2.2 (124.042), MERCEDES-BENZ W124 Coupe (C124) 200 CE (124.041)

Die Schritte können je nach Fahrzeugdesign leicht variieren.

Diese Anleitung wurde erstellt auf der Grundlage des Wechsels eines ähnlichen Autoteils für: MERCEDES-BENZ 190 (W201) 2.0 (201.023)

**AUSTAUSCH: ZÜNDKABEL – MERCEDES-BENZ W124  
COUPE (C124). WERKZEUGE, DIE SIE EVENTUELL  
BENÖTIGEN:**



- Drahtbürste
- Hochtemperatur-Zündkerzenfett
- Dielektrikfett
- Drehmomentschlüssel
- Ring-Gabelschlüssel Nr. 10
- Steckschlüssel-Einsatz Nr. 10
- Zündkerzennuss Nr. 16
- Ratschenschlüssel
- Phillips-schraubendreher
- Brechstange
- Kotflügelschoner

**Werkzeuge kaufen**

Austausch: Zündkabel – MERCEDES-BENZ W124 Coupe (C124). AUTODOC empfiehlt:

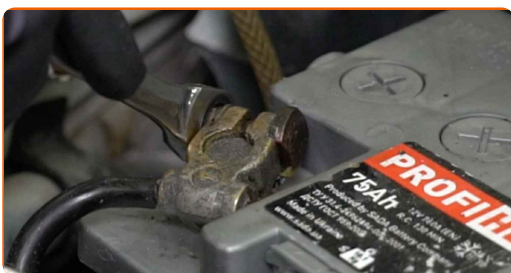
- Achtung! Schalten Sie den Motor vor Beginn der Arbeiten ab – MERCEDES-BENZ W124 Coupe (C124).

## FÜHREN SIE DEN WECHSEL IN DER FOLGENDEN REIHENFOLGE DURCH:

**1** Öffnen Sie die Motorhaube.

**2** Verwenden Sie eine Kotflügel-Schutzabdeckung, um Schäden an der Lackierung und den Kunststoffteilen des Autos zu verhindern.

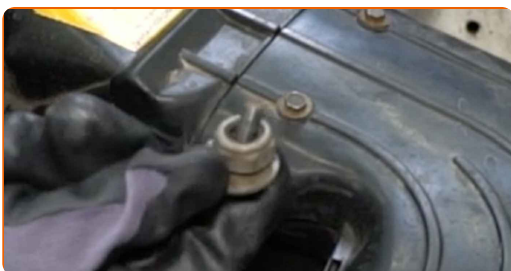
**3** Trennen Sie die Erdungskabelklemme von der Batterie. Verwenden Sie Ring-Gabelschlüssel Nr. 10.



**4** Schrauben Sie die Befestigungsschrauben des Einlassrohrs ab. Verwenden Sie einen Kreuzschlitzschraubendreher. Verwenden Sie Stecknuss Nr. 10. Verwenden Sie einen Ratschenschlüssel.



**5** Entfernen Sie die Befestigungsschrauben.



6

Entfernen Sie das Einlassrohr.



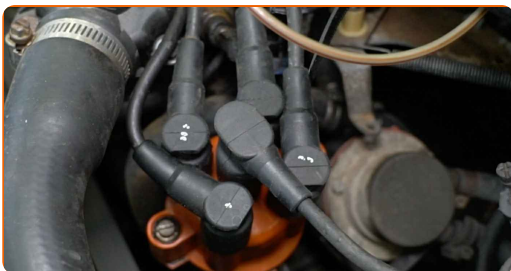
7

Entfernen Sie die Zündkabelführung.



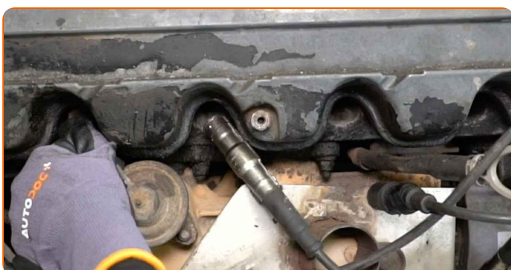
8

Setzen Sie Markierungen, um die Anschlussreihenfolge der Zündkerzenkabel zu kennzeichnen.



9

Ziehen Sie die Zündkerzenkabel von den Zündkerzen ab.



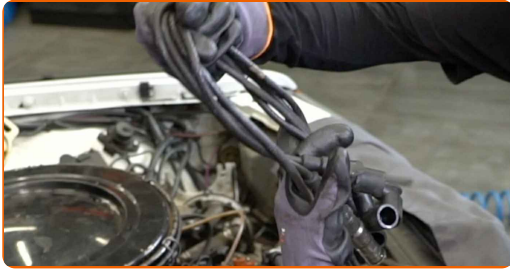
10

Trennen Sie die Zündkabel vom Zündverteiler.



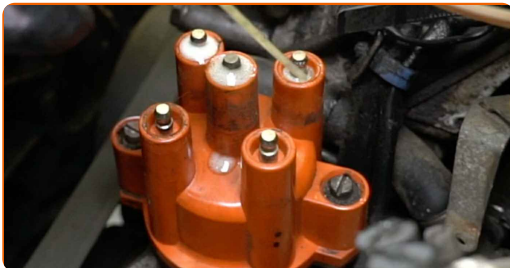
11

Entfernen Sie die Zündkabel.



12

Reinigen Sie die Anschlüsse des Zündverteilers. Benutzen Sie eine Drahtbürste. Verwenden Sie dielektrisches Fett.



13

Verlegen Sie neue Zündkabel.

14

Schließen Sie die Zündkabel an den Zündverteiler an.



Austausch: Zündkabel – MERCEDES-BENZ W124 Coupe (C124). Tipp von AUTODOC-Experten:

- Beachten Sie die Abfolge des Einbaus.

**15** Entfernen Sie die Zündspulenabdeckung.



**16** Ziehen Sie das Hochspannungskabel von der Zündspule ab.



**17** Entfernen Sie das Hochspannungskabel von der Zündspulenabdeckung. Benutzen Sie ein Brecheisen.



**18** Setzen Sie das neue Hochspannungskabel in die Zündspulenabdeckung ein.



**19** Schließen Sie das Hochspannungskabel an die Zündspule an.



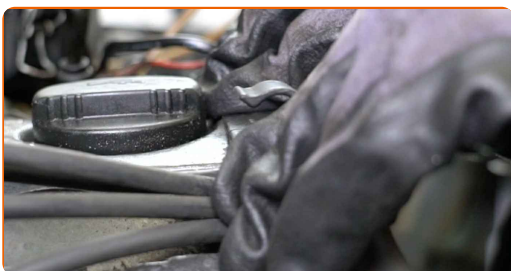
20

Bringen Sie die Zündspulenabdeckung an.



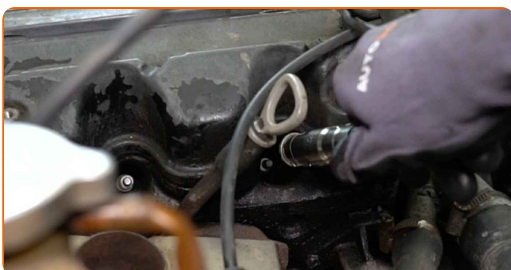
21

Montieren Sie die Zündkabelführung.



22

Verbinden Sie die Zündkerzenkabel mit den Zündkerzen.



**AUTODOC empfiehlt:**

- Austausch: Zündkabel – MERCEDES-BENZ W124 Coupe (C124). Befolgen Sie die Montageschritte.

23

Befestigen Sie das Einlassrohr.





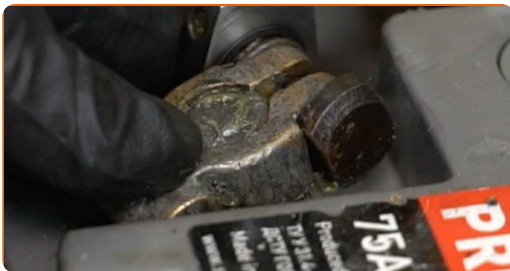
**24** Bringen Sie die Befestigungsschrauben an.



**25** Schrauben Sie die Befestigungsschrauben des Einlassrohrs ein. Verwenden Sie einen Kreuzschlitzschraubendreher. Verwenden Sie Stecknuss Nr. 10. Verwenden Sie einen Ratschenschlüssel.



**26** Schließen Sie die Erdungskabelklemme an der Batterie an.



**27** Lassen Sie den Motor ein paar Minuten laufen. Dies ist notwendig, um sicherzustellen, dass die Komponente ordnungsgemäß funktioniert.

**28** Den Motor abstellen.

**29** Entfernen Sie die Kotflügel-Abdeckung.

**30** Schließen Sie die Motorhaube.

**GUT GEMACHT!** 

**WEITERE TUTORIALS ANSEHEN**

# AUTODOC – TOP QUALITÄT UND PREISWERTE AUTOTEILE ONLINE

**MOBILE AUTODOC APP: TOLLE ANGEBOTE UND BEQUEMES  
EINKAUFEN**



**EINE GROSSE AUSWAHL AN ERSATZTEILEN FÜR IHR AUTO**

**ZÜNDKABEL: EINE GROSSE AUSWAHL**

## **ⓘ HAFTUNGSAUSSCHLUSS:**

Das Dokument beinhaltet nur allgemeine Empfehlungen die hilfreich für Sie sein können, wenn Sie Reparatur- oder Ersatzmaßnahmen durchführen. AUTODOC haftet nicht für Verluste, Verletzungen, Schäden am Eigentum, die während des Reparatur- oder Ersatzprozesses durch eine fehlerhafte Anwendung oder eine Fehlinterpretation der bereitgestellten Informationen auftreten.

AUTODOC haftet nicht für irgendwelche möglichen Fehler und Unsicherheiten dieser Anleitung. Die Informationen werden nur für informative Zwecke bereitgestellt und können Anweisungen von einem Spezialisten nicht ersetzen.

AUTODOC haftet nicht für die falsche oder gefährliche Verwendung von Geräten, Werkzeugen und Autoteilen. AUTODOC empfiehlt dringend, vorsichtig zu sein und die Sicherheitsregeln zu beachten, wenn Sie die Reparatur oder Ersatzmaßnahmen durchführen. Denken Sie daran: Die Verwendung von Autoteilen minderwertiger Qualität wird nicht garantieren, dass Sie das richtige Level an Verkehrssicherheit erreichen.

© Copyright 2023 – Alle Inhalte, insbesondere Texte, Fotografien und Grafiken sind urheberrechtlich geschützt. Alle Rechte, einschließlich der Vervielfältigung, Veröffentlichung, Bearbeitung und Übersetzung, bleiben vorbehalten, AUTODOC SE.