



ABS Sensor selbst  
wechseln – Leitfaden

## VIDEO-TUTORIAL



### DINGE, DIE DU EVENTUELL BENÖTIGST:



- ein neuer ABS-Sensor
- einen Satz geeigneter Werkzeuge
- Universal-Sprühreiniger und eine Drahtbürste
- WD-40-Spray
- Elektronikspray
- eine lange Zange oder eine Wasserpumpenzange
- Drehmomentschlüssel

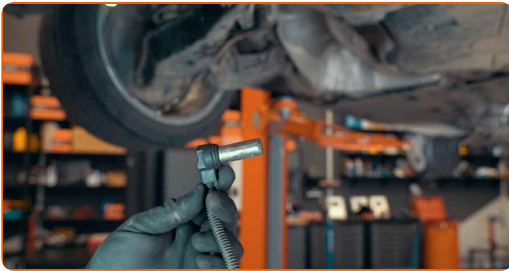
**WERKZEUGE KAUFEN**

Bitte beachten Sie!

- Die Raddrehzahlsensoren sind ein Teil des Antiblockiersystems (ABS) des Fahrzeugs
- Das System hilft bei der korrekten Verteilung der Bremskraft auf die einzelnen Räder in Abhängigkeit von den Straßenverhältnissen
- Das ABS kann weitere Systeme wie die Antischlupfregelung und die Fahrdynamikregelung umfassen

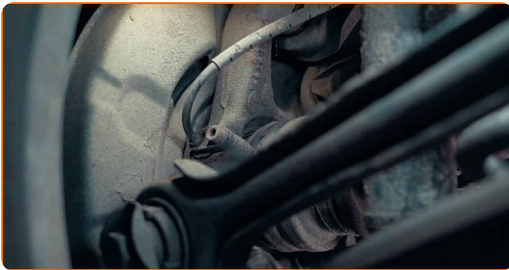
1

ABS-Sensoren werden in der Regel in der Nähe der Radachsen eingebaut



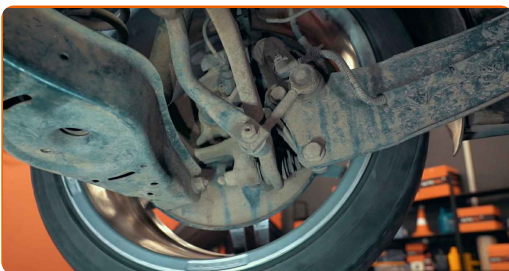
2

Sie erfassen die Drehzahl der einzelnen Räder und senden diese Daten an das Steuergerät



3

Wenn einer der Sensoren defekt ist, schaltet das System in den Notbetrieb



4

Der ABS-Sensor liest Informationen von einem Magnet- oder Zahnring



Je nach Bauart des Fahrzeugs kann er sich an verschiedenen Stellen befinden:

- auf dem Gehäuse des Gleichlaufgelenks
- oder im Radlager
- oder auf der Bremsscheibe

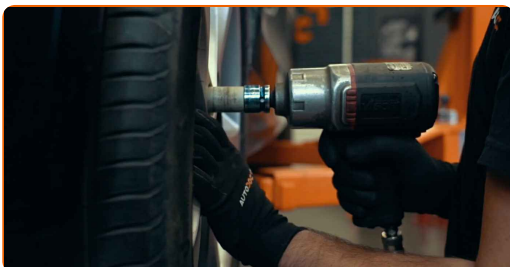
5

Sie können ermitteln, welcher ABS-Sensor defekt ist, indem Sie den Fehlerspeicher des Steuergeräts auslesen



6

In den meisten Fällen müssen Sie das Rad ausbauen, um an den Sensor heranzukommen



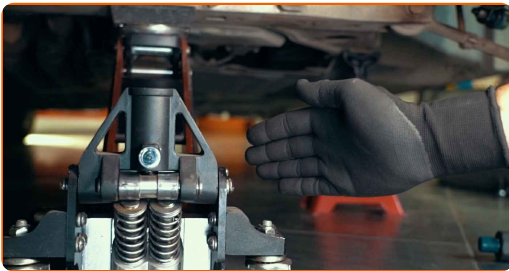
7

Heben Sie dazu zunächst das Fahrzeug an



8

Verwenden Sie eine Hebebühne oder einen Wagenheber

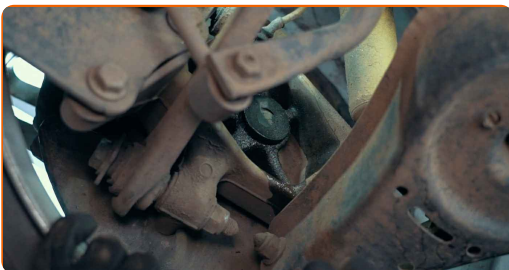


### Wichtiger Hinweis!

- Wenn Sie einen Wagenheber benutzen, müssen Sie auch Stützböcke verwenden

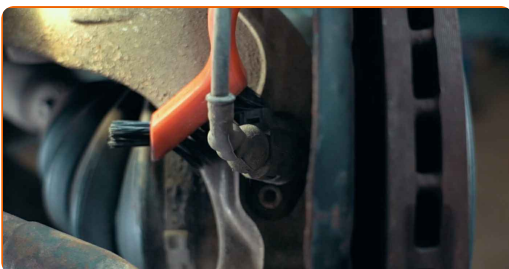
9

Bei einigen Fahrzeugen können Sie den ABS-Sensor austauschen, ohne das Rad ausbauen zu müssen. In diesem Fall benötigen Sie nur eine Werkstattgrube oder -rampe



10

Reinigen Sie den Bereich, an dem Sie arbeiten, und die Anschlüsse



Bitte beachten Sie!

- Je nach Bauart kann der Sensor:
- einen Anschluss haben
- oder ein Einzelteil mit einem Kabel sein, das an der Karosserie befestigt wird

11

Entfernen Sie den Anschluss des ABS-Sensors



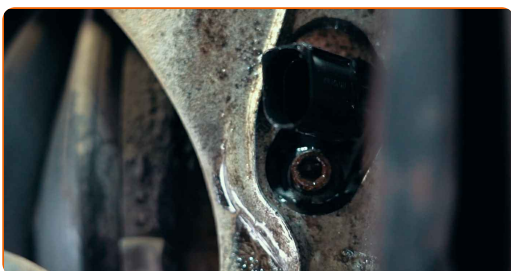
12

Prüfen Sie die Anschlüsse auf Schäden und Korrosion



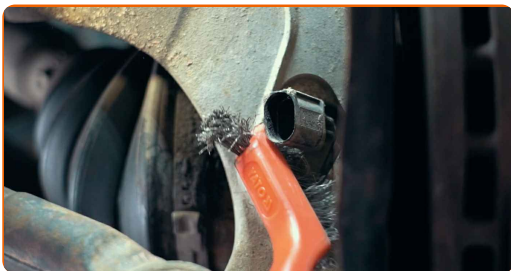
13

Das Metallgehäuse des Sensors könnte stark korrodiert sein



14

Achten Sie darauf, es gründlich zu reinigen, damit es sich leichter entfernen lässt

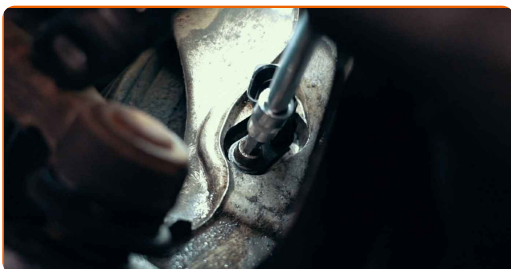


### Wichtiger Hinweis!

- In einigen Fällen kann zusätzliches Werkzeug für den Austausch des Sensors erforderlich sein

15

Schrauben Sie die Befestigung des ABS-Sensors ab



16

Um den Sensor zu entfernen, bewegen Sie ihn an seiner Montagestelle hin und her



### Seien Sie vorsichtig!

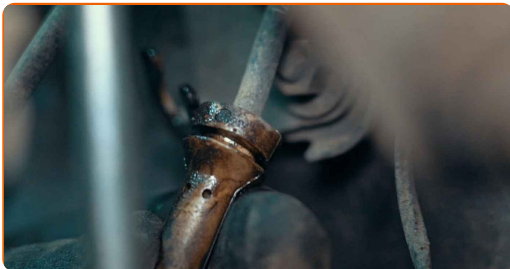
- Wenden Sie keine zu große Kraft an, um eine Beschädigung des Sensorgehäuses zu vermeiden



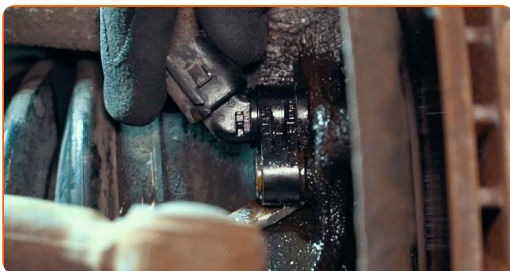
**17** Entfernen Sie den Sensor aus seiner Halterung



**18** Entfernen Sie gegebenenfalls den Kabelbaum des Sensors



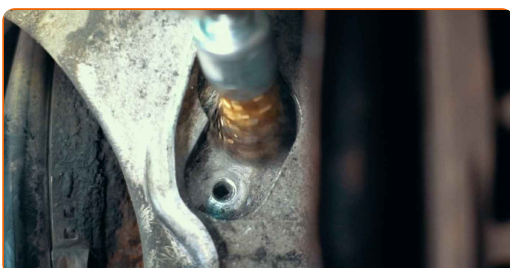
**19** In einigen Fällen kann Korrosion den Ausbau des Sensors erschweren



**AUTODOC-Experten empfehlen:**

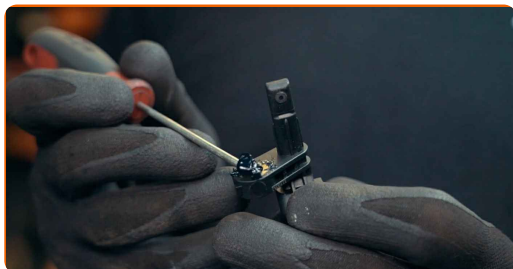
- Um dies in Zukunft zu vermeiden, tragen Sie etwas Fett auf die Montagefläche des Sensors auf

**20** Reinigen Sie den Montagesitz des Sensors

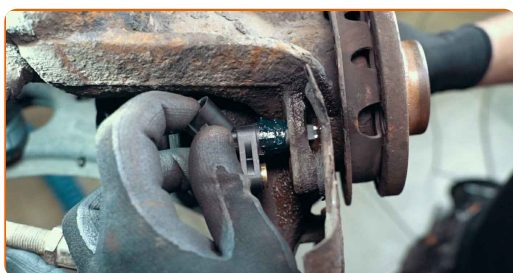




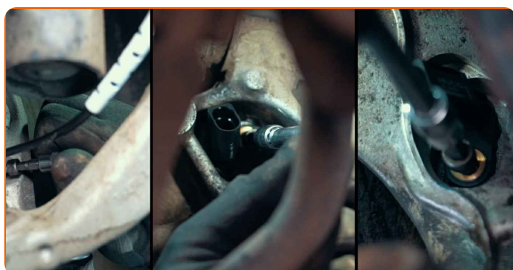
**21** Schmieren Sie dann die Montagefläche des neuen Sensors



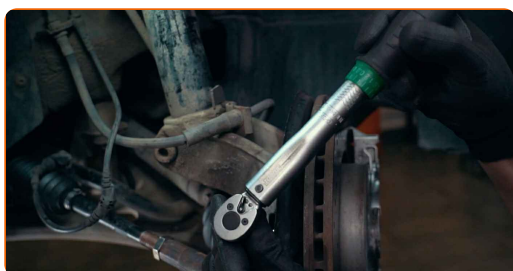
**22** Bauen Sie den neuen Sensor ein



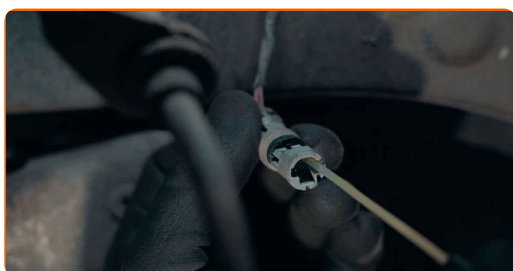
**23** Schrauben Sie die Befestigung des ABS-Sensors ein



**24** Ziehen Sie die Befestigungen mit Hilfe eines Drehmomentschlüssels mit dem vom Hersteller empfohlenen Anzugsmoment an



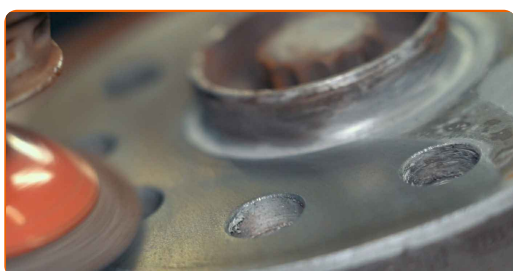
**25** Behandeln Sie die Steckverbinder mit einem Reinigungsspray für elektrische Kontakte



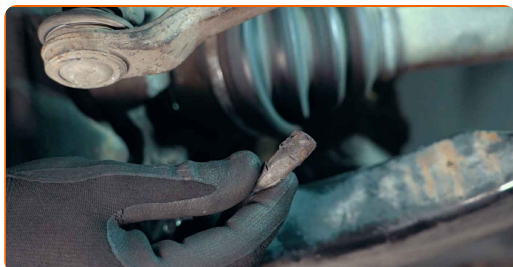
**26** Verbinden Sie den Stecker und befestigen Sie den Kabelbaum des Sensors



**27** Reinigen Sie die Oberfläche der Bremsscheibe, wo sie mit der Felge in Kontakt kommt, und behandeln Sie sie mit einem Korrosionsschutzmittel



**28** Das Entfernen von Sensoren, die mit einem Clip befestigt sind, ist leicht zu bewerkstelligen. Allerdings ist diese Befestigungsmethode nicht immer zuverlässig



# AUTODOC – TOP QUALITÄT UND PREISWERTE AUTOTEILE ONLINE

**MOBILE AUTODOC APP: TOLLE ANGEBOTE UND BEQUEMES  
EINKAUFEN**



**EINE GROSSE AUSWAHL AN ERSATZTEILEN FÜR IHR AUTO**

**ABS SENSOR: EINE GROSSE AUSWAHL**

## **ⓘ HAFTUNGSAUSSCHLUSS:**

Das Dokument beinhaltet nur allgemeine Empfehlungen die hilfreich für Sie sein können, wenn Sie Reparatur- oder Ersatzmaßnahmen durchführen. AUTODOC haftet nicht für Verluste, Verletzungen, Schäden am Eigentum, die während des Reparatur- oder Ersatzprozesses durch eine fehlerhafte Anwendung oder eine Fehlinterpretation der bereitgestellten Informationen auftreten.

AUTODOC haftet nicht für irgendwelche möglichen Fehler und Unsicherheiten dieser Anleitung. Die Informationen werden nur für informative Zwecke bereitgestellt und können Anweisungen von einem Spezialisten nicht ersetzen.

AUTODOC haftet nicht für die falsche oder gefährliche Verwendung von Geräten, Werkzeugen und Autoteilen. AUTODOC empfiehlt dringend, vorsichtig zu sein und die Sicherheitsregeln zu beachten, wenn Sie die Reparatur oder Ersatzmaßnahmen durchführen. Denken Sie daran: Die Verwendung von Autoteilen minderwertiger Qualität wird nicht garantieren, dass Sie das richtige Level an Verkehrssicherheit erreichen.

© Copyright 2023 – Alle Inhalte, insbesondere Texte, Fotografien und Grafiken sind urheberrechtlich geschützt. Alle Rechte, einschließlich der Vervielfältigung, Veröffentlichung, Bearbeitung und Übersetzung, bleiben vorbehalten, AUTODOC SE.