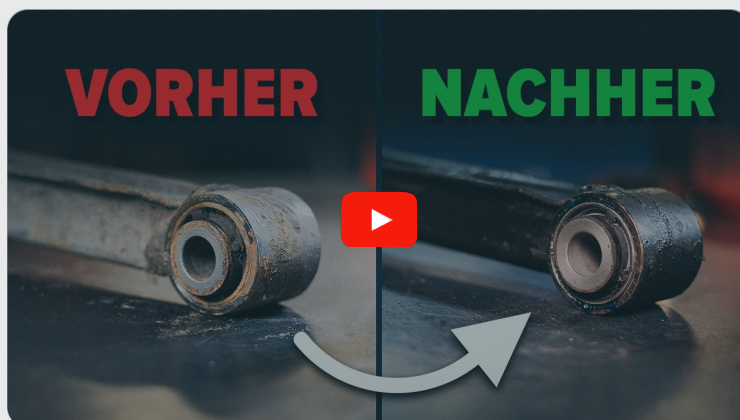




Aufhängungsbuchsen
wechseln am Auto –
Anleitung

VIDEO-TUTORIAL



SIE BENÖTIGEN FOLGENDES:



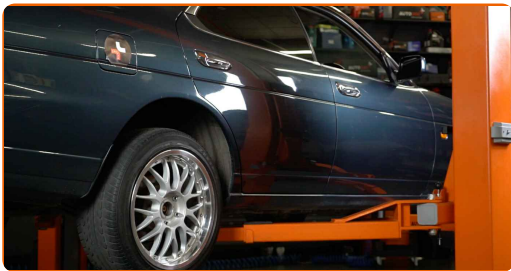
- eine Presse, einen Schraubstock oder eine Abzieherspindel mit Gewinde
- einen Satz unterschiedlich großer Druckhülsen aus Metall zum Hinein- bzw. Herausdrücken von Buchsen
- einen Steckschlüsselsatz
- einen Montagehebel
- einen Winkelschleifer
- einen Wagenheber oder eine Hebebühne und einen Getriebeheber
- eine Drahtbürste
- einen Drehmomentschlüssel
- WD-40-Spray
- Kupferfett

WERKZEUGE KAUFEN

Achtung!

- Alle Arbeiten sollten bei abgestelltem Motor durchgeführt werden.

- 1 Lösen Sie die Radbefestigungen und bocken Sie Ihr Auto mit einer Hebebühne oder einem Wagenheber auf. Sichern Sie Ihr Auto durch das Anziehen der Handbremse und durch die Verwendung von Stützböcken und Unterlegkeilen.



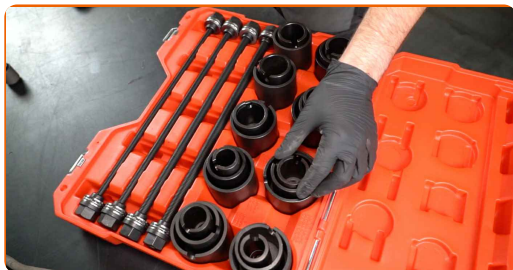
- 2 Lösen Sie die Radbefestigungen und nehmen Sie das Rad ab.



- 3 Schrauben Sie alle Teile ab, die den Ausbau des Teils mit der Buchse im Inneren behindern.



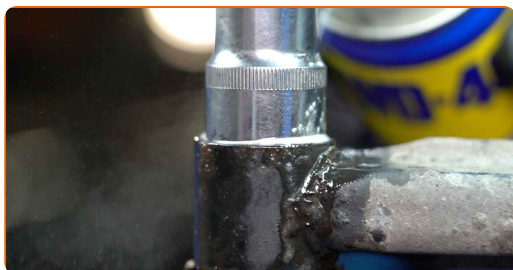
- 4** Wählen Sie die richtigen Druckhülsen aus. Der Durchmesser der Druckhülse muss 0,5 mm kleiner sein als der Durchmesser der Buchse. Gleichzeitig sollte er groß genug sein, um einen gleichmäßigen Druck auf die Buchsenhülse auszuüben.



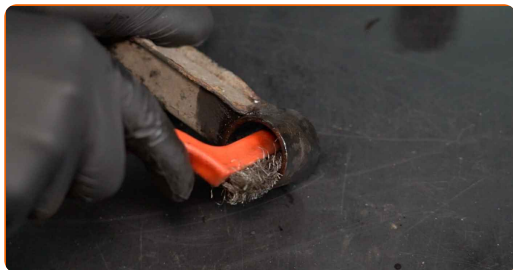
- 5** Bestimmen Sie die Art der Buchse: aus Gummi oder mit einer Metall- oder Kunststoffhülse. Abhängig von der Art der Buchse brauchen Sie zusätzlich zu einer Presse oder einem Schraubstock eine Abzieherspindel mit Gewinde.



- 6** Behandeln Sie die Buchse mit einem WD-40-Spray und drücken Sie sie heraus.



- 7** Verwenden Sie für den Montagesitz eine Drahtbürste. Verwenden Sie gegebenenfalls einen Winkelschleifer.



8 Fetten Sie den Montagesitz leicht ein, um den Einbau der neuen Buchse zu erleichtern.



9 Drücken Sie die neue Buchse hinein. Stellen Sie sicher, dass die Buchse in einem 90-Grad-Winkel eingesetzt wird. Andernfalls könnten Sie sowohl die Buchse als auch die Komponente, in die sie eingebaut wird, beschädigen.

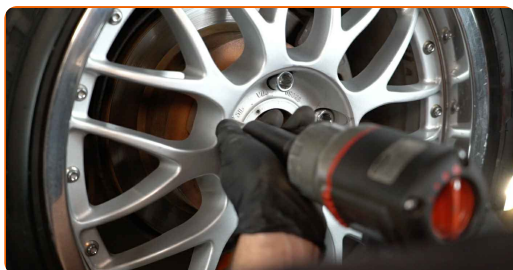


10 Montieren Sie das Teil erneut.

AUTODOC empfiehlt:

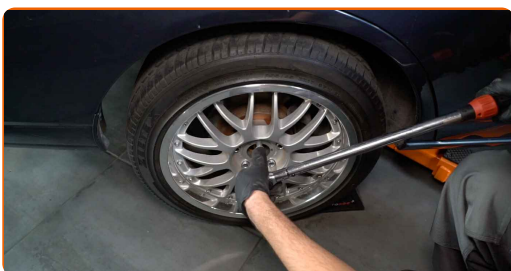
- Achten Sie beim Einbau einer neuen Buchse darauf, nicht gegen den Gummiteil zu stoßen.

11 Setzen Sie das Rad auf die Nabe und ziehen Sie die Radbefestigungen fest.



12

Lassen Sie das Fahrzeug herunter und ziehen Sie die Radbefestigungen abwechselnd über Kreuz mit dem erforderlichen Anzugsdrehmoment fest.



Bitte beachten Sie!

- Um Beschädigungen und Ausfälle der in den beweglichen Komponenten der Aufhängung eingebauten Buchsen zu vermeiden, sollten die Buchsen bei belasteter Aufhängung festgezogen werden.
- Verwenden Sie hierzu den Getriebeheber oder senken Sie das Auto ab bis die Reifen den Boden berühren, und ziehen Sie dann die Schrauben mit einem Drehmomentschlüssel und unter Beachtung der Sicherheitsvorkehrungen vollständig an.
- Nachdem Sie alle Schritte befolgt haben, sollten Sie die Räder in einer Autowerkstatt ausrichten lassen.

AUTODOC – TOP QUALITÄT UND PREISWERTE AUTOTEILE ONLINE

MOBILE AUTODOC APP: TOLLE ANGEBOTE UND BEQUEMES EINKAUFEN



+ AUTODOC

GET IT ON
Google Play

Download on the
App Store

Download

EINE GROSSE AUSWAHL AN ERSATZTEILEN FÜR IHR AUTO

AUFHÄNGUNGSBUCHSEN: EINE GROSSE AUSWAHL

ⓘ HAFTUNGSAUSSCHLUSS:

Das Dokument beinhaltet nur allgemeine Empfehlungen die hilfreich für Sie sein können, wenn Sie Reparatur- oder Ersatzmaßnahmen durchführen. AUTODOC haftet nicht für Verluste, Verletzungen, Schäden am Eigentum, die während des Reparatur- oder Ersatzprozesses durch eine fehlerhafte Anwendung oder eine Fehlinterpretation der bereitgestellten Informationen auftreten.

AUTODOC haftet nicht für irgendwelche möglichen Fehler und Unsicherheiten dieser Anleitung. Die Informationen werden nur für informative Zwecke bereitgestellt und können Anweisungen von einem Spezialisten nicht ersetzen.

AUTODOC haftet nicht für die falsche oder gefährliche Verwendung von Geräten, Werkzeugen und Autoteilen. AUTODOC empfiehlt dringend, vorsichtig zu sein und die Sicherheitsregeln zu beachten, wenn Sie die Reparatur oder Ersatzmaßnahmen durchführen. Denken Sie daran: Die Verwendung von Autoteilen minderwertiger Qualität wird nicht garantieren, dass Sie das richtige Level an Verkehrssicherheit erreichen.

© Copyright 2023 – Alle Inhalte, insbesondere Texte, Fotografien und Grafiken sind urheberrechtlich geschützt. Alle Rechte, einschließlich der Vervielfältigung, Veröffentlichung, Bearbeitung und Übersetzung, bleiben vorbehalten, AUTODOC SE.