



Innenraumfilter selber
wechseln: **NISSAN**
Bluebird Sylphy II
Limousine (G11) -
Austauschanleitung

ÄHNLICHES VIDEO-TUTORIAL



Dieses Video zeigt den Wechsel eines ähnlichen Autoteils an einem anderen Fahrzeug

Wichtig!

Dieser Ablauf des Austauschs kann für folgende Fahrzeuge benutzt werden:
NISSAN Bluebird Sylphy II Limousine (G11) 1.6 (G15)

Die Schritte können je nach Fahrzeugdesign leicht variieren.

Diese Anleitung wurde erstellt auf der Grundlage des Wechsels eines ähnlichen Autoteils für: NISSAN MICRA III (K12) 1.4 16V

AUSTAUSCH: INNENRAUMFILTER – NISSAN BLUEBIRD
SYLPHY II LIMOUSINE (G11). WERKZEUGE, DIE SIE
BENÖTIGEN WERDEN:



• Phillips-schraubendreher

• Zierleistenkeil

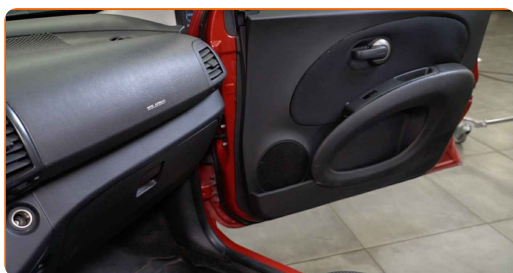
[Werkzeuge kaufen](#)

**Austausch: Innenraumfilter – NISSAN Bluebird Sylphy II Limousine (G11).
AUTODOC empfiehlt:**

- Alle Arbeiten sollten bei abgestelltem Motor ausgeführt werden.
- Ersetzen Sie den Innenraumfilter mindestens einmal alle sechs Monate, im Frühjahr und Herbst.
- Folgen Sie den Bedingungen, Empfehlungen und Anforderungen des zum Betrieb, die vom Hersteller zur Verfügung gestellt werden.
- Wenn die Luftströmung in der Kabine stark reduziert ist, ersetzen Sie den Filter vor einer geplanten Wartung.
- Achtung! Schalten Sie den Motor vor Beginn der Arbeiten ab – NISSAN Bluebird Sylphy II Limousine (G11).

FÜHREN SIE DEN WECHSEL IN DER FOLGENDEN REIHENFOLGE DURCH:

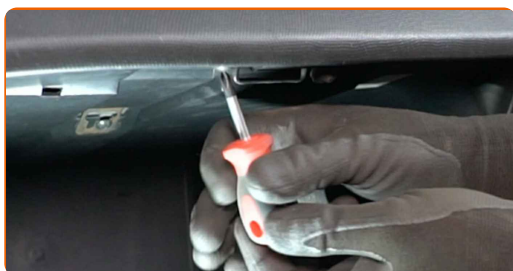
1 Öffnen Sie die Autotür.



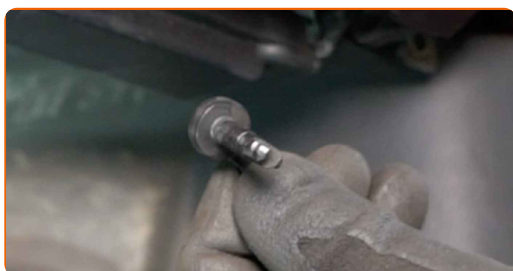
2 Öffnen Sie das Handschuhfach.



- 3** Schrauben Sie die Befestigungsschrauben des Handschuhfachs ab. Verwenden Sie einen Kreuzschlitzschraubendreher.



- 4** Entfernen Sie die Sicherungstifte des Handschuhfachdeckels.



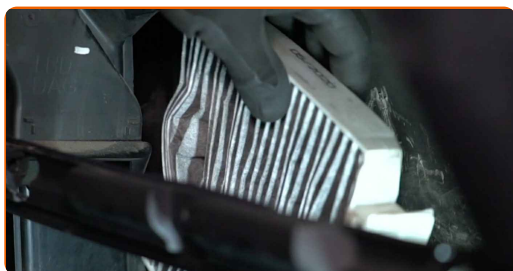
- 5** Entfernen Sie den Handschuhfachdeckel.



- 6** Nehmen Sie das Innenteil des Handschuhfachs heraus. Verwenden Sie einen Zierleistenkeil.



- 7** Entfernen Sie den Innenraumfilter.



Austausch: Innenraumfilter – NISSAN Bluebird Sylphy II Limousine (G11). Tipp:

- Versuchen Sie nicht, den Filter zu reinigen und wiederzuverwenden – dies kann sonst die Qualität der Innenraumuffilterung beeinträchtigen.

8

Setzen Sie den neuen Pollenfilter ein.



9

Bauen Sie das Innenteil des Handschuhfachs wieder ein.



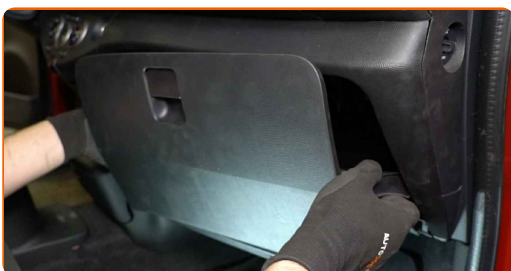
10

Schrauben Sie die Befestigungsschrauben des Handschuhfachs ein. Verwenden Sie einen Kreuzschlitzschraubendreher.

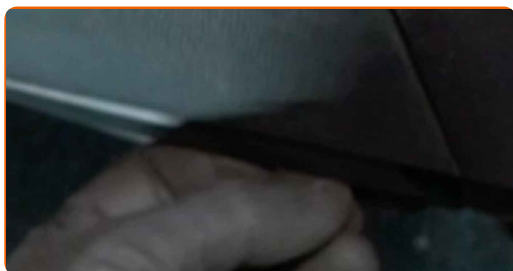


11

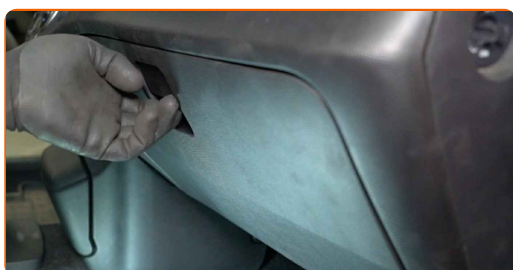
Bringen Sie den Handschuhfachdeckel wieder an.



12 Bringen Sie die Sicherungstifte des Handschuhfachdeckels wieder an.



13 Schließen Sie das Handschuhfach.



14 Schließen Sie die Autotür.



15 Schalten Sie die Zündung ein.

16 Schalten Sie die Klimaanlage ein.

Austausch: Innenraumfilter – NISSAN Bluebird Sylphy II Limousine (G11). Tipp von AUTODOC-Experten:

- Dies ist notwendig, um sicherzustellen, dass die Komponente ordnungsgemäß funktioniert.

17

Schalten Sie die Zündung ab.

GUT GEMACHT! 

WEITERE TUTORIALS ANSEHEN

AUTODOC – TOP QUALITÄT UND PREISWERTE AUTOTEILE ONLINE

**MOBILE AUTODOC APP: TOLLE ANGEBOTE UND BEQUEMES
EINKAUFEN**



EINE GROSSE AUSWAHL AN ERSATZTEILEN FÜR IHR AUTO

INNENRAUMFILTER: EINE GROSSE AUSWAHL

ⓘ HAFTUNGSAUSSCHLUSS:

Das Dokument beinhaltet nur allgemeine Empfehlungen die hilfreich für Sie sein können, wenn Sie Reparatur- oder Ersatzmaßnahmen durchführen. AUTODOC haftet nicht für Verluste, Verletzungen, Schäden am Eigentum, die während des Reparatur- oder Ersatzprozesses durch eine fehlerhafte Anwendung oder eine Fehlinterpretation der bereitgestellten Informationen auftreten.

AUTODOC haftet nicht für irgendwelche möglichen Fehler und Unsicherheiten dieser Anleitung. Die Informationen werden nur für informative Zwecke bereitgestellt und können Anweisungen von einem Spezialisten nicht ersetzen.

AUTODOC haftet nicht für die falsche oder gefährliche Verwendung von Geräten, Werkzeugen und Autoteilen. AUTODOC empfiehlt dringend, vorsichtig zu sein und die Sicherheitsregeln zu beachten, wenn Sie die Reparatur oder Ersatzmaßnahmen durchführen. Denken Sie daran: Die Verwendung von Autoteilen minderwertiger Qualität wird nicht garantieren, dass Sie das richtige Level an Verkehrssicherheit erreichen.

© Copyright 2023 – Alle Inhalte, insbesondere Texte, Fotografien und Grafiken sind urheberrechtlich geschützt. Alle Rechte, einschließlich der Vervielfältigung, Veröffentlichung, Bearbeitung und Übersetzung, bleiben vorbehalten, AUTODOC SE.