



Bremsscheiben hinten
selber wechseln: **NISSAN**
Interstar Bus (X70) -
Austauschanleitung

ÄHNLICHES VIDEO-TUTORIAL



Dieses Video zeigt den Wechsel eines ähnlichen Autoteils an einem anderen Fahrzeug

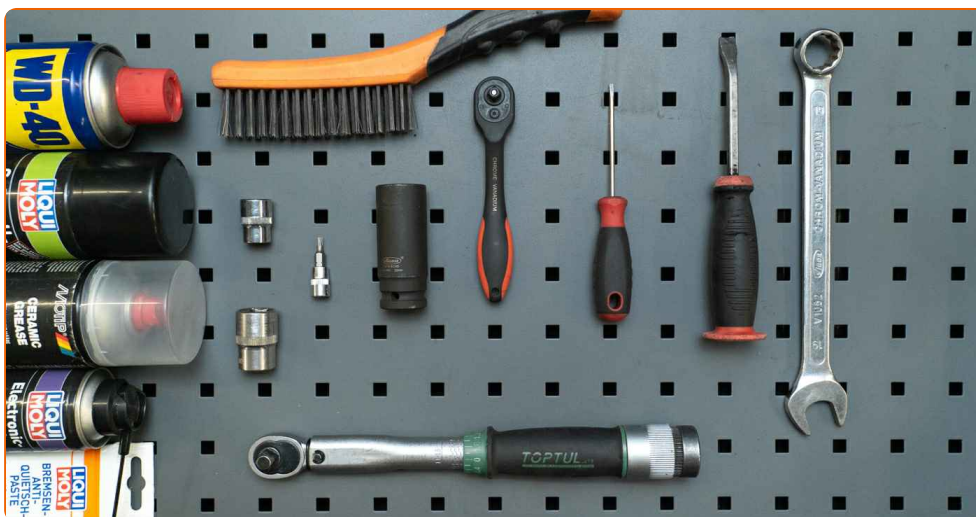
Wichtig!

Dieser Ablauf des Austauschs kann für folgende Fahrzeuge benutzt werden:
 NISSAN INTERSTAR Bus (X70) 1.9 dCi 80, NISSAN INTERSTAR Bus (X70) 2.2 dCi 90,
 NISSAN INTERSTAR Bus (X70) dCi 115, NISSAN INTERSTAR Bus (X70) 3.0 dCi 140,
 NISSAN INTERSTAR Bus (X70) 2.5 dCi 100, NISSAN INTERSTAR Bus (X70) dCi 120,
 NISSAN INTERSTAR Bus (X70) dCi 150, NISSAN INTERSTAR Bus (X70) dCi 100

Die Schritte können je nach Fahrzeugdesign leicht variieren.

Diese Anleitung wurde erstellt auf der Grundlage des Wechsels eines ähnlichen Autoteils für: RENAULT MASTER II Kasten (FD) 2.2 dCi 90

AUSTAUSCH: BREMSSCHEIBEN – NISSAN INTERSTAR BUS (X70). WERKZEUGE, DIE SIE EVENTUELL BENÖTIGEN:



- Drahtbürste
- Nylonbürste
- WD-40-Spray
- Allzweck-Reinigungsspray
- Bremsenreiniger
- Anti-Quietsch-Paste
- Keramikfett
- Drehmomentschlüssel
- Ringmaulschlüssel, 19 mm
- Stecknuss, 13 mm
- Stecknuss, 18 mm
- T40-Torx-Bit
- Schlagnuss für Felgen, 24 mm
- Ratschenschlüssel oder Elektrowerkzeug zum Lösen/Festziehen von Schraubbefestigungen
- Ratschenschraubendreher
- Drehstift
- Montagehebel
- Bremskolbenrücksteller
- Hebebühne oder Wagenheber mit Unterstellböcken und Unterlegkeilen

Werkzeuge kaufen

Austausch: Bremsscheiben – NISSAN Interstar Bus (X70). AUTODOC empfiehlt:

- Wechseln Sie die Bremsscheiben und -beläge achsweise, unabhängig von ihrem Zustand. Dies gewährleistet ein gleichmäßiges Bremsen.
- Das Austauschverfahren der Bremsscheiben und -beläge ist für beide Seiten der gleichen Achse identisch.
- Alle Arbeiten sollten bei abgestelltem Motor ausgeführt werden.

AUSTAUSCH: BREMSSCHEIBEN – NISSAN INTERSTAR BUS (X70). GEHEN SIE WIE FOLGT VOR:

1

Öffnen Sie die Motorhaube.

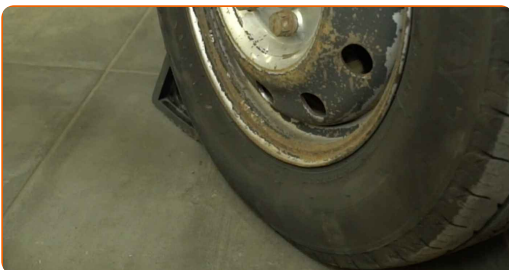
2

Schrauben Sie den Deckel des Bremsflüssigkeitsbehälters auf.

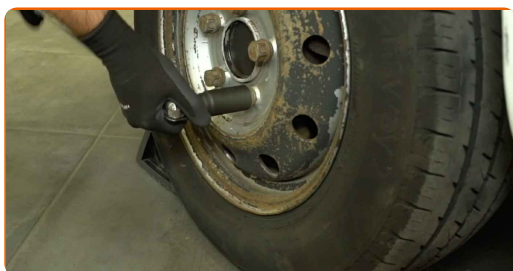


3

Sichern Sie die Räder mit Hilfe von Unterlegkeilen, wenn Sie einen Wagenheber verwenden.



- 4** Lösen Sie die Radbefestigungen. Verwenden Sie eine Schlagnuss für Felgen mit einem Durchmesser von 24 mm. Verwenden Sie einen Drehstift.

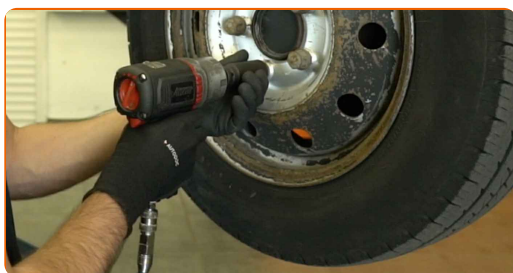


- 5** Heben Sie das Fahrzeug an.

Austausch: Bremsscheiben – NISSAN Interstar Bus (X70). Tipp:

- Wenn Sie einen Wagenheber verwenden, achten Sie darauf, dass das Auto auf einer festen, ebenen Fläche steht.
- Sichern Sie das Fahrzeug zusätzlich mit Unterstellböcken ab.

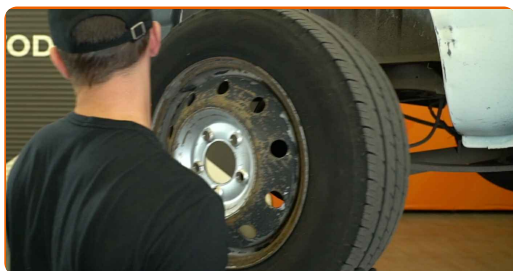
- 6** Schrauben Sie die Radschrauben ab.



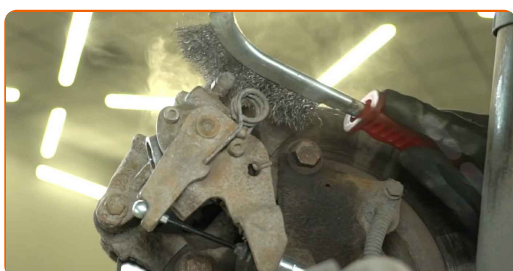
Vorsicht!

- Halten Sie das Rad beim Abschrauben der Radschrauben fest, um Verletzungen zu vermeiden.

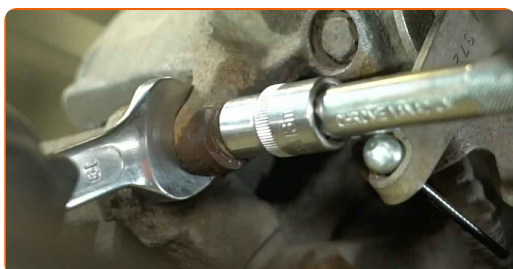
7 Nehmen Sie das Rad ab.



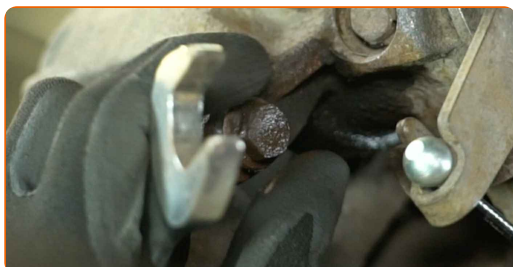
8 Reinigen Sie die Befestigungsschrauben des Bremssattels. Benutzen Sie eine Drahtbürste. Verwenden Sie WD-40-Spray.



9 Schrauben Sie die Befestigungsschrauben des Bremssattels ab. Verwenden Sie einen Ringmaulschlüssel mit einem Durchmesser von 19 mm. Verwenden Sie eine Stecknuss mit einem Durchmesser von 13 mm. Verwenden Sie einen Ratschenschlüssel.



10 Entfernen Sie die Befestigungsschrauben.



11

Nehmen Sie den Bremssattel ab. Verwenden Sie einen Montagehebel.

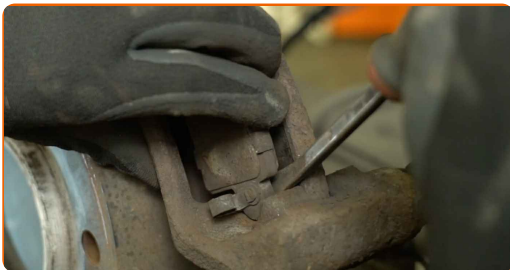


Austausch: Bremsscheiben – NISSAN Interstar Bus (X70). AUTODOC-Experten empfehlen:

- Binden Sie den Bremssattel mit einem Draht an der Aufhängung oder an der Karosserie fest, ohne ihn vom Bremsschlauch zu trennen, um ein Öffnen der Bremsleitung zu vermeiden.
- Stellen Sie sicher, dass der Bremssattel nicht am Bremsschlauch herunterhängt.
- Betätigen Sie das Bremspedal nicht, nachdem der Bremssattel entfernt wurde. Dies kann dazu führen, dass der Kolben aus der Bremssattelbohrung fällt, wodurch Bremsflüssigkeit austritt und Luft in das System gelangt.

12

Entfernen Sie die Bremsbeläge. Verwenden Sie einen Montagehebel.



- 13** Reinigen Sie die Befestigungsschrauben des Bremssattelträgers. Benutzen Sie eine Drahtbürste. Verwenden Sie WD-40-Spray.



- 14** Schrauben Sie die Befestigungsschrauben des Bremssattelträgers ab. Verwenden Sie eine Stecknuss mit einem Durchmesser von 18 mm. Verwenden Sie einen Ratschenschlüssel.



- 15** Entfernen Sie die Befestigungsschrauben.



- 16** Nehmen Sie den Bremssattelträger ab.



17 Reinigen Sie die Fixierschraube der Bremsscheibe. Benutzen Sie eine Drahtbürste. Verwenden Sie WD-40-Spray.



18 Schrauben Sie die Fixierschraube der Bremsscheibe ab. Verwenden Sie ein T40-Torx-Bit. Verwenden Sie einen Ratschenschlüssel.



19 Entfernen Sie die Schraube.



20 Nehmen Sie die Bremsscheibe ab.



- 21** Reinigen Sie die Radnabenfläche, die mit der Bremsscheibe in Kontakt steht. Benutzen Sie eine Drahtbürste. Verwenden Sie ein Allzweck-Reinigungsspray.



- 22** Behandeln Sie die Radnabenfläche, die mit der Bremsscheibe in Kontakt steht. Verwenden Sie Keramikfett.



- 23** Bauen Sie eine neue Bremsscheibe ein.



- 24** Setzen Sie die Fixierschraube der Bremsscheibe ein.



25

Ziehen Sie die Fixierschraube der Bremsscheibe fest. Verwenden Sie ein T40-Torx-Bit. Verwenden Sie einen Drehmomentschlüssel. Anzugsdrehmoment: 14 N·m.



26

Reinigen Sie den Bremssattelträger und überprüfen Sie seinen Zustand. Benutzen Sie eine Drahtbürste. Verwenden Sie einen Bremsenreiniger.

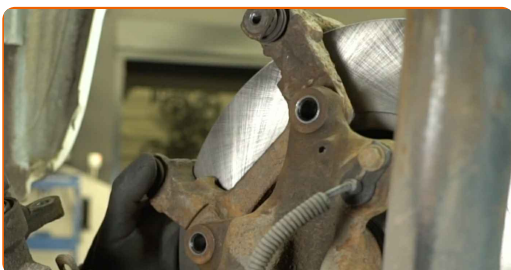


Wichtiger Hinweis!

- Überprüfen Sie die Bremssattelführungsbolzen und die Manschetten. Reinigen Sie sie. Ersetzen Sie sie, falls nötig.

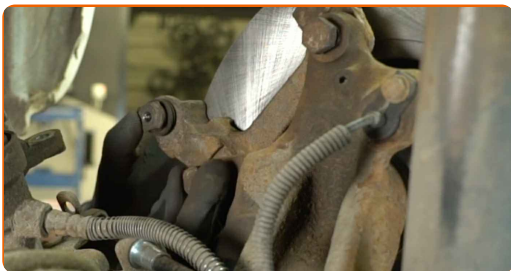
27

Montieren Sie den Bremssattelträger.



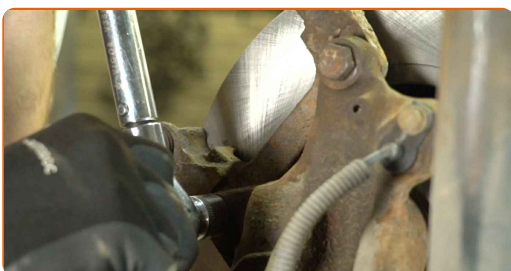
28

Setzen Sie die Befestigungsschrauben ein.



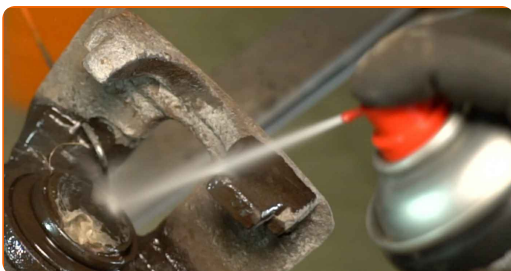
29

Ziehen Sie die Befestigungsschrauben des Bremssattelträgers fest. Verwenden Sie eine Stecknuss mit einem Durchmesser von 18 mm. Verwenden Sie einen Drehmomentschlüssel. Anzugsdrehmoment: 110 N·m.



30

Reinigen Sie den Bremssattelkolben. Verwenden Sie eine Nylonbürste. Verwenden Sie einen Bremsenreiniger.



31

Ziehen Sie den Bremssattelkolben zurück. Verwenden Sie einen Bremskolbenrücksteller.



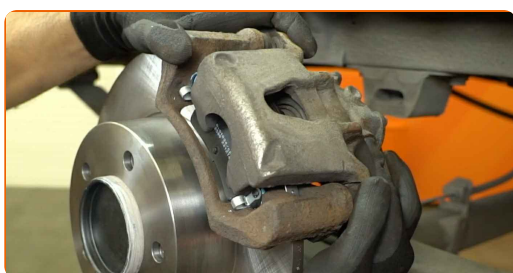
- 32** Schmieren Sie die Bremsbeläge an den Stellen, an denen sie den Bremssattelträger berühren. Verwenden Sie Anti-Quietsch-Paste.



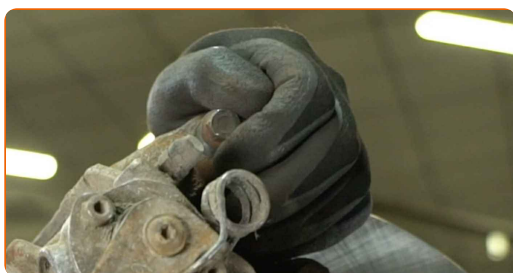
- 33** Setzen Sie die Bremsbeläge ein.



- 34** Montieren Sie den Bremssattel.



- 35** Setzen Sie die Befestigungsschrauben ein.



- 36** Ziehen Sie die Befestigungsschrauben des Bremssattels fest. Verwenden Sie einen Ringmaulschlüssel mit einem Durchmesser von 19 mm. Verwenden Sie eine Stecknuss mit einem Durchmesser von 13 mm. Verwenden Sie einen Drehmomentschlüssel. Anzugsdrehmoment: 30 N·m.



- 37** Reinigen Sie die Kontaktfläche der Radfelge. Benutzen Sie eine Drahtbürste. Verwenden Sie ein Allzweck-Reinigungsspray.

- 38** Behandeln Sie die Anlagefläche der Bremsscheibe, die mit der Felge in Kontakt kommt. Verwenden Sie Keramikfett.



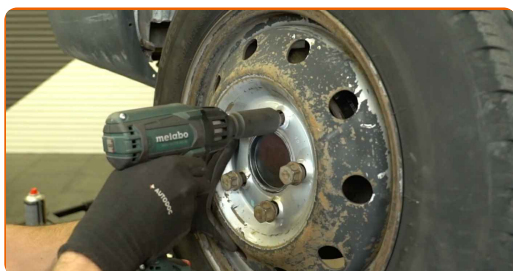
- 39** Montieren Sie die Räder.



Austausch: Bremsscheiben – NISSAN Interstar Bus (X70). Fachleute empfehlen:

- Halten Sie das Rad beim Einschrauben der Radschrauben fest, um Verletzungen zu vermeiden.

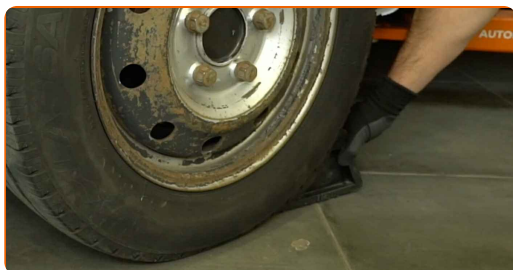
- 40** Schrauben Sie die Radschrauben ein. Verwenden Sie eine Schlagnuss für Felgen mit einem Durchmesser von 24 mm. Verwenden Sie einen Ratschenschlüssel.



- 41** Senken Sie das Fahrzeug ab und ziehen Sie die Radschrauben über Kreuz fest. Verwenden Sie eine Schlagnuss für Felgen mit einem Durchmesser von 24 mm. Verwenden Sie einen Drehmomentschlüssel. Anzugsdrehmoment: 172 N·m.



- 42** Entfernen Sie den Wagenheber, die Unterstellböcke und die Unterlegkeile.



- 43** Betätigen Sie bei abgeschaltetem Motor mehrmals das Bremspedal, bis Sie einen deutlichen Widerstand spüren.



44

Prüfen Sie den Bremsflüssigkeitsstand im Behälter und füllen Sie gegebenenfalls Bremsflüssigkeit nach.



45

Schrauben Sie den Deckel des Bremsflüssigkeitsbehälters fest.



46

Schließen Sie die Motorhaube.

GUT GEMACHT! 

WEITERE TUTORIALS ANSEHEN

AUTODOC – TOP QUALITÄT UND PREISWERTE AUTOTEILE ONLINE

**MOBILE AUTODOC APP: TOLLE ANGEBOTE UND BEQUEMES
EINKAUFEN**



+ AUTODOC

GET IT ON
Google Play

 Download on the
App Store

Download

EINE GROSSE AUSWAHL AN ERSATZTEILEN FÜR IHR AUTO

BREMSSCHEIBEN: EINE GROSSE AUSWAHL

ⓘ HAFTUNGSAUSSCHLUSS:

Das Dokument beinhaltet nur allgemeine Empfehlungen die hilfreich für Sie sein können, wenn Sie Reparatur- oder Ersatzmaßnahmen durchführen. AUTODOC haftet nicht für Verluste, Verletzungen, Schäden am Eigentum, die während des Reparatur- oder Ersatzprozesses durch eine fehlerhafte Anwendung oder eine Fehlinterpretation der bereitgestellten Informationen auftreten.

AUTODOC haftet nicht für irgendwelche möglichen Fehler und Unsicherheiten dieser Anleitung. Die Informationen werden nur für informative Zwecke bereitgestellt und können Anweisungen von einem Spezialisten nicht ersetzen.

AUTODOC haftet nicht für die falsche oder gefährliche Verwendung von Geräten, Werkzeugen und Autoteilen. AUTODOC empfiehlt dringend, vorsichtig zu sein und die Sicherheitsregeln zu beachten, wenn Sie die Reparatur oder Ersatzmaßnahmen durchführen. Denken Sie daran: Die Verwendung von Autoteilen minderwertiger Qualität wird nicht garantieren, dass Sie das richtige Level an Verkehrssicherheit erreichen.

© Copyright 2025 – Alle Inhalte, insbesondere Texte, Fotografien und Grafiken sind urheberrechtlich geschützt. Alle Rechte, einschließlich der Vervielfältigung, Veröffentlichung, Bearbeitung und Übersetzung, bleiben vorbehalten, AUTODOC SE.