



Kraftstofffilter selber  
wechseln: **NISSAN Patrol**  
**III/2 SUV (W260) -**  
Austauschanleitung

## ÄHNLICHES VIDEO-TUTORIAL



Dieses Video zeigt den Wechsel eines ähnlichen Autoteils an einem anderen Fahrzeug

### **Wichtig!**

Dieser Ablauf des Austauschs kann für folgende Fahrzeuge benutzt werden:  
NISSAN Patrol III/2 SUV (W260) 2.8 TD, NISSAN Patrol III/2 SUV (W260) 2.8 TD 4x4

Die Schritte können je nach Fahrzeugdesign leicht variieren.

Diese Anleitung wurde erstellt auf der Grundlage des Wechsels eines ähnlichen Autoteils für: NISSAN X-TRAIL (T30) 2.2 dCi 4x4

**AUSTAUSCH: KRAFTSTOFFFILTER – NISSAN PATROL III/2 SUV (W260). LISTE DER WERKZEUGE, DIE SIE BENÖTIGEN:**



- Allzweck-Reinigungsspray
- Steckschlüssel-Einsatz Nr. 10
- Ratschenschlüssel
- Flacher Schraubendreher
- Phillips-Schraubendreher
- Zangen
- Kotflügelschoner

**Werkzeuge kaufen**

Austausch: Kraftstofffilter – NISSAN Patrol III/2 SUV (W260). AUTODOC-Experten empfehlen:

- Für ausreichende Belüftung des Arbeitsplatzes. Kraftstoffdämpfe sind giftig.
- Alle Arbeiten sollten bei abgestelltem Motor ausgeführt werden.

## AUSTAUSCH: KRAFTSTOFFFILTER – NISSAN PATROL III/2 SUV (W260). GEHEN SIE WIE FOLGT VOR:

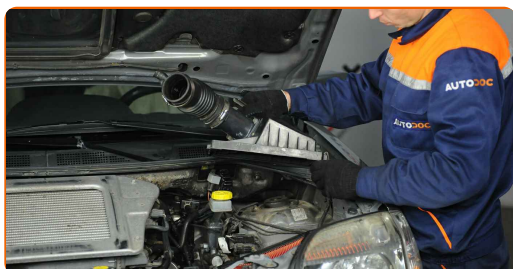
**1** Öffnen Sie die Motorhaube.

**2** Verwenden Sie eine Kotflügel-Schutzabdeckung, um Schäden an der Lackierung und den Kunststoffteilen des Autos zu verhindern.

**3** Schieben Sie die Klammern des Filtergehäuses ab. Verwenden Sie einen flachen Schraubendreher.

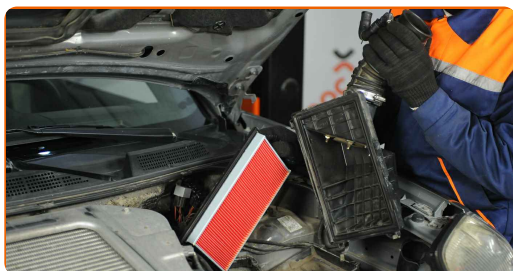


**4** Nehmen Sie den Filterdeckel ab.



5

Demontieren Sie den Luftfilter.



6

Trennen Sie den Schlauch der Kurbelgehäuseentlüftung vom Lüftungsrohr.

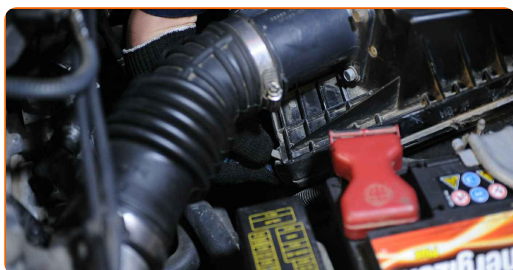
7

Lösen Sie die Befestigung des Luftansaugers. Verwenden Sie einen flachen Schraubendreher.



8

Lösen Sie das Vakuumrohr. Verwenden Sie Zangen.

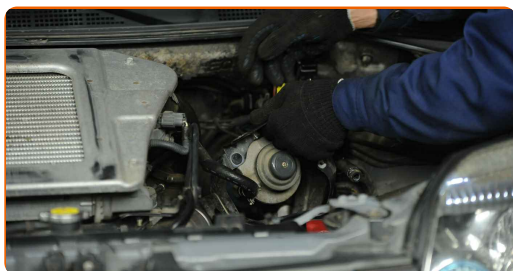


9

Schrauben Sie die Befestigungsbolzen der Treibstofffilterhalterung ab. Verwenden Sie Stecknuss Nr. 10. Verwenden Sie einen Ratschenschlüssel. Verwenden Sie einen Kreuzschlitzschraubendreher.

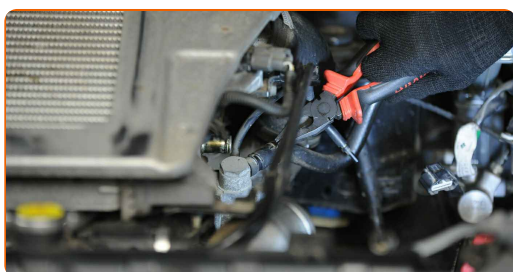


**10** Entfernen Sie den Treibstofffilter gemeinsam mit der Halterung.



**11** Reinigen Sie die Befestigungen der Kraftstoff-Zuleitungen. Verwenden Sie Allzweckreinigungsspray.

**12** Lockern Sie die Befestigungsklemme der Kraftstofffilterleitung. Verwenden Sie Zangen.



**13** Lösen Sie die Schläuche vom Kraftstofffilter.



Austausch: Kraftstofffilter – NISSAN Patrol III/2 SUV (W260). AUTODOC-Experten empfehlen:

- Achtung! Aus dem Filtergehäuse und den Schläuchen kann Kraftstoff austreten.

**14** Schrauben Sie die untere Kappe des Treibstofffilters ab.



**15** Entfernen Sie den Kraftstofffilter.



**16** Legen Sie die alte Filterpatrone in den Behälter.



**17** Reinigen Sie die Abdeckung und das Gehäuse des Kraftstofffilters. Verwenden Sie Allzweckreinigungsspray.



**18** Installieren Sie einen neuen Kraftstofffilter.



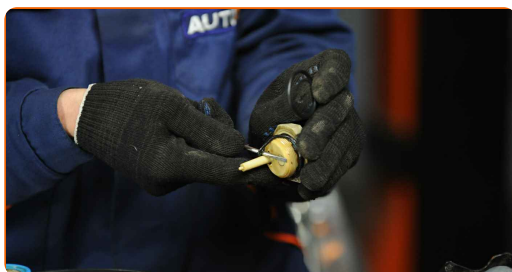


**Austausch: Kraftstofffilter – NISSAN Patrol III/2 SUV (W260). Fachleute empfehlen:**

- Achten Sie während der Installation darauf, dass kein Staub und Schmutz in das Kraftstofffiltergehäuse gelangt.
- Gehen Sie sicher, dass Sie nur qualitativ hochwertige Filter verwenden.

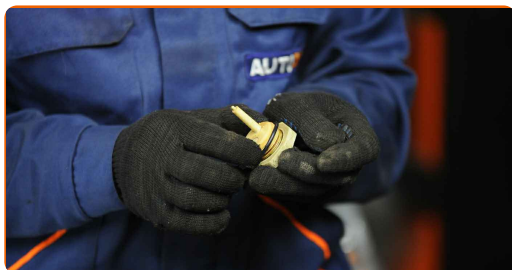
**19**

Entfernen Sie den Gummistreifen. Verwenden Sie einen flachen Schraubendreher.



**20**

Bringen Sie den Gummistreifen an.



**21**

Setzen Sie die untere Kappe am neuen Treibstofffilter ein.



**22**

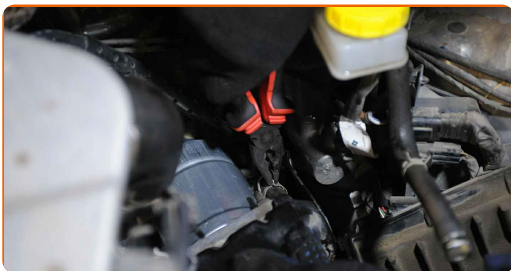
Bauen Sie den neuen Treibstofffilter gemeinsam mit seiner Halterung ein.





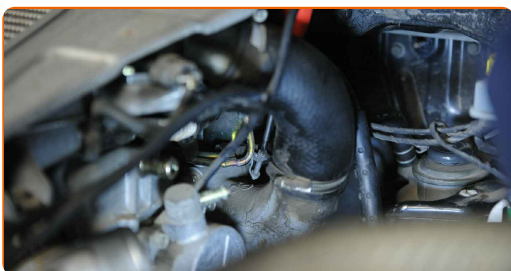
23

Bringen Sie die Schläuche am Kraftstofffilter an. Verwenden Sie Zangen.



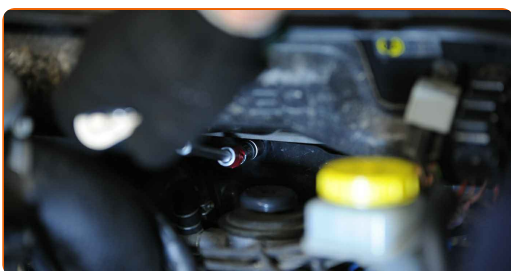
24

Ziehen Sie die Befestigungsklemme der Kraftstofffilterleitung an. Verwenden Sie Zangen.



25

Schrauben Sie die Befestigungsbolzen der Treibstofffilterhalterung an. Verwenden Sie Stecknuss Nr. 10. Verwenden Sie einen Ratschenschlüssel. Verwenden Sie einen Kreuzschlitzschraubendreher.



26

Bringen Sie das Vakuumrohr an. Verwenden Sie Zangen.



27

Bringen Sie den Luftfilter an.



**28** Setzen Sie die Luftfilterabdeckung ein. Befestigen Sie diese.

**29** Lassen Sie die Halteklammern des Luftfiltergehäusedeckels einrasten. Verwenden Sie einen flachen Schraubendreher.



**30** Sichern Sie das Befestigungselement des Luftansaugkanals. Verwenden Sie einen flachen Schraubendreher.



**31** Verbinden Sie den Schlauch der Kurbelgehäuseentlüftung mit dem Lüftungsrohr.



**32** Entfernen Sie die Kotflügel-Abdeckung.

**33** Schließen Sie die Haube.

**GUT GEMACHT!** 

**WEITERE TUTORIALS ANSEHEN**

# AUTODOC – TOP QUALITÄT UND PREISWERTE AUTOTEILE ONLINE

MOBILE AUTODOC APP: TOLLE ANGEBOTE UND BEQUEMES EINKAUFEN



**+ AUTODOC**

GET IT ON  
**Google Play**

Download on the  
**App Store**

**Download**

**EINE GROSSE AUSWAHL AN ERSATZTEILEN FÜR IHR AUTO**

**KRAFTSTOFFFILTER: EINE GROSSE AUSWAHL**

## **ⓘ HAFTUNGSAUSSCHLUSS:**

Das Dokument beinhaltet nur allgemeine Empfehlungen die hilfreich für Sie sein können, wenn Sie Reparatur- oder Ersatzmaßnahmen durchführen. AUTODOC haftet nicht für Verluste, Verletzungen, Schäden am Eigentum, die während des Reparatur- oder Ersatzprozesses durch eine fehlerhafte Anwendung oder eine Fehlinterpretation der bereitgestellten Informationen auftreten.

AUTODOC haftet nicht für irgendwelche möglichen Fehler und Unsicherheiten dieser Anleitung. Die Informationen werden nur für informative Zwecke bereitgestellt und können Anweisungen von einem Spezialisten nicht ersetzen.

AUTODOC haftet nicht für die falsche oder gefährliche Verwendung von Geräten, Werkzeugen und Autoteilen. AUTODOC empfiehlt dringend, vorsichtig zu sein und die Sicherheitsregeln zu beachten, wenn Sie die Reparatur oder Ersatzmaßnahmen durchführen. Denken Sie daran: Die Verwendung von Autoteilen minderwertiger Qualität wird nicht garantieren, dass Sie das richtige Level an Verkehrssicherheit erreichen.

© Copyright 2023 – Alle Inhalte, insbesondere Texte, Fotografien und Grafiken sind urheberrechtlich geschützt. Alle Rechte, einschließlich der Vervielfältigung, Veröffentlichung, Bearbeitung und Übersetzung, bleiben vorbehalten, AUTODOC SE.