



Motoröl und Ölfilter  
selber wechseln: **NISSAN**  
**PRIMERA Hatchback**  
**(P10)** -  
Austauschanleitung

## ÄHNLICHES VIDEO-TUTORIAL



Dieses Video zeigt den Wechsel eines ähnlichen Autoteils an einem anderen Fahrzeug

### **Wichtig!**

Dieser Ablauf des Austauschs kann für folgende Fahrzeuge benutzt werden:  
 NISSAN PRIMERA Hatchback (P10) 2.0 16V, NISSAN PRIMERA Hatchback (P10) 2.0 i,  
 NISSAN PRIMERA Hatchback (P10) 2.0

Die Schritte können je nach Fahrzeugdesign leicht variieren.

Diese Anleitung wurde erstellt auf der Grundlage des Wechsels eines ähnlichen Autoteils für: NISSAN MICRA III (K12) 1.4 16V

**AUSTAUSCH: MOTORÖL UND ÖLFILTER – NISSAN PRIMERA HATCHBACK (P10). WERKZEUGE, DIE SIE BENÖTIGEN WERDEN:**



- Drahtbürste
- Allzweck-Reinigungsspray
- Drehmomentschlüssel
- Steckschlüssel-Einsatz Nr. 14
- Ölfilterschlüssel 65-14F
- Ratschenschlüssel
- Trichter
- Ölablasswanne
- Kotflügelschoner

**Werkzeuge kaufen**

**Austausch: Motoröl und Ölfilter – NISSAN PRIMERA Hatchback (P10). Tipp:**

- Ersetzen Sie den Ölfilter, wann immer Sie das Motoröl austauschen.
- Tragen Sie Handschuhe um Kontakt mit heißen Flüssigkeiten zu verhindern.
- Alle Arbeiten sollten bei abgestelltem Motor ausgeführt werden.

**AUSTAUSCH: MOTORÖL UND ÖLFILTER – NISSAN PRIMERA HATCHBACK (P10). EMPFOHLENE ABFOLGE DER ARBEITSSCHRITTE:**

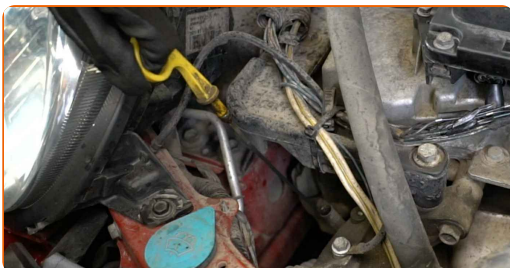
**1** Öffnen Sie die Motorhaube.

**2** Verwenden Sie eine Kotflügel-Schutzabdeckung, um Schäden an der Lackierung und den Kunststoffteilen des Autos zu verhindern.

**3** Schrauben Sie die Öleinfüllschraube ab.



**4** Ziehen Sie den Ölmesstab nach oben.



**5** Heben Sie das Auto unter Verwendung eines Wagenhebers an oder platzieren Sie über einer Werkstattgrube.

**Austausch: Motoröl und Ölfilter – NISSAN PRIMERA Hatchback (P10).  
AUTODOC empfiehlt:**

- Das Fahrzeug muss sich auf ebenem Untergrund befinden. Sollte es jedoch nicht waagrecht stehen, so muss sich die Ablassschraube an der tiefsten Stelle befinden.

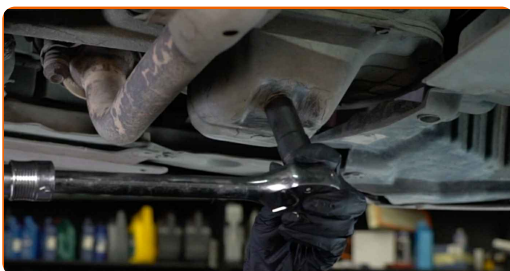
**6** Stellen Sie einen Altöl-Behälter mit mindestens 4 l Fassungsvermögen unter die Ablassöffnung.



**7** Reinigen Sie den Bereich um die Ablassöffnung der Ölwanne. Benutzen Sie eine Drahtbürste. Verwenden Sie Allzweckreinigungsspray.

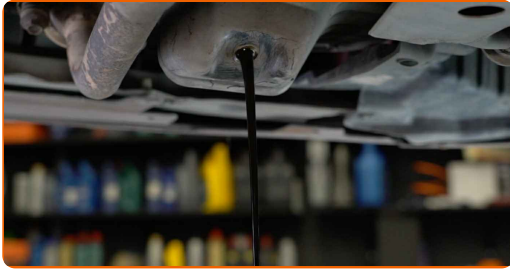


**8** Schrauben Sie die Ablassschraube heraus. Verwenden Sie Stecknuss Nr. 14. Verwenden Sie einen Ratschenschlüssel.



9

Lassen Sie das alte Öl ab.



**AUTODOC empfiehlt:**

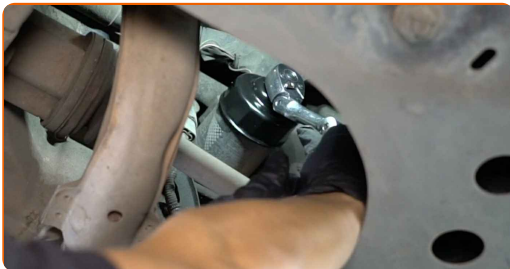
- Vorsicht! Das Öl könnte heiß sein.
- Warten Sie, bis das Öl vollständig durch die Ablassöffnung abgeflossen ist.

10

Reinigen Sie den Ölfilter. Verwenden Sie Allzweckreinigungsspray.

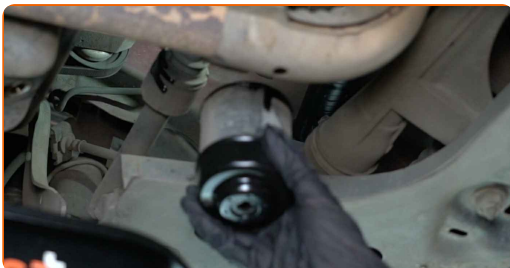
11

Schrauben Sie den Ölfilter ab. Verwenden Sie Steckschlüssel 65-14F. Verwenden Sie einen Ratschenschlüssel.



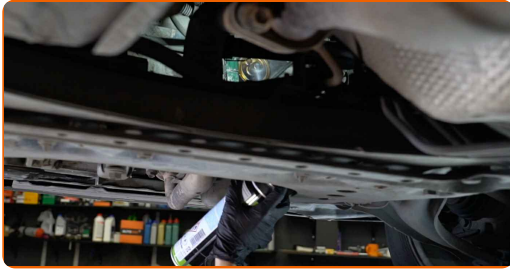
12

Entfernen Sie den Ölfilter.



13

Reinigen Sie die Ölfilteraufnahme. Verwenden Sie Allzweckreinigungsspray.



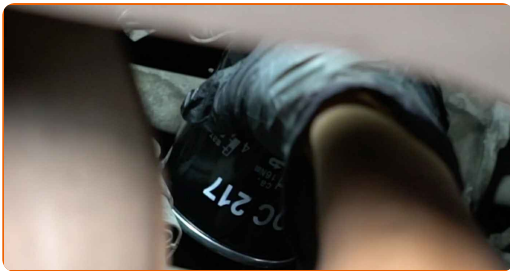
14

Schmieren Sie die Gummidichtung des neuen Filters mit einer kleinen Menge frischen Öls.



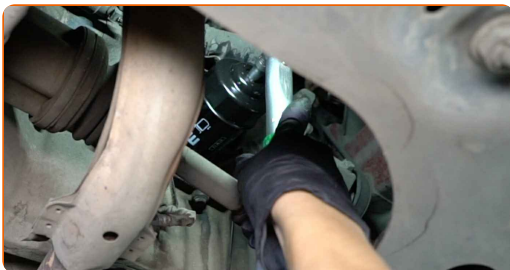
15

Bauen Sie einen neuen Ölfilter ein.



16

Ziehen Sie die Befestigungselemente des Ölfilter fest. Denken Sie daran, das empfohlene Anzugsdrehmoment einzuhalten. Verwenden Sie Steckschlüssel 65-14F. Verwenden Sie einen Drehmomentschlüssel. Ziehen Sie ihn mit 18 Nm Drehmoment fest.





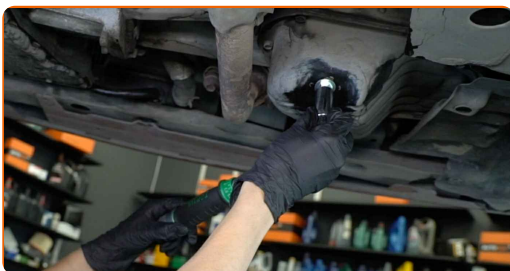
17

Reinigen Sie den Bereich um die Ablassöffnung der Ölwanne. Verwenden Sie Allzweckreinigungsspray.



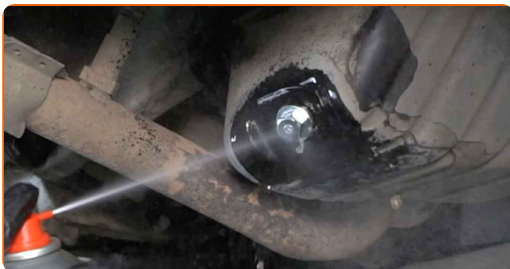
18

Schrauben Sie die neue Ablassschraube ein und ziehen Sie sie fest. Verwenden Sie Stecknuss Nr. 14. Verwenden Sie einen Drehmomentschlüssel. Ziehen Sie ihn mit 28 Nm Drehmoment fest.



19

Reinigen Sie den Bereich um die Ablassöffnung der Ölwanne. Verwenden Sie Allzweckreinigungsspray.

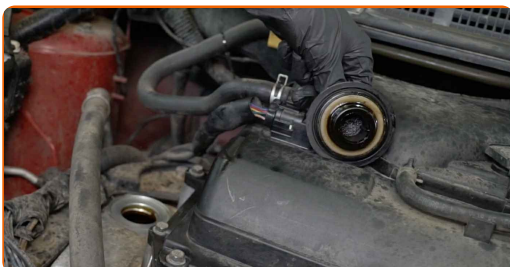


20

Senken Sie das Auto ab.

21

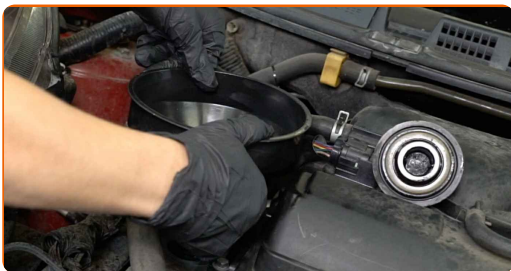
Entfernen Sie den Öleinfülldeckel.





22

Setzen Sie den Trichter ein.



23

Füllen Sie neues Öl in der vom Fahrzeughersteller empfohlenen Menge in den Motor ein.

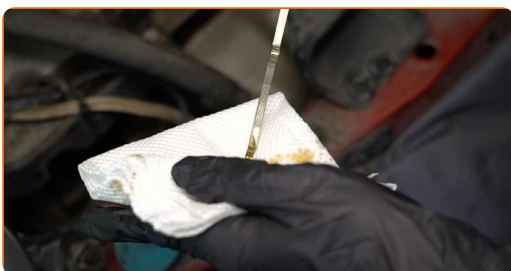


Austausch: Motoröl und Ölfilter – NISSAN PRIMERA Hatchback (P10).  
AUTODOC-Experten empfehlen:

- Verwenden Sie das vom Hersteller empfohlene Öl.

24

Überprüfen Sie den Ölstand mit Hilfes des Ölmesstabs.



AUTODOC empfiehlt:

- Füllen Sie Öl nach, falls nötig.
- Der Ölstand sollte zwischen den Markierungen für Minimum und Maximum liegen.

**25** Schrauben Sie den Öleinfülldeckel auf der Öffnung fest.



**26** Befestigen Sie den Deckel des Öleinfüllstutzens.

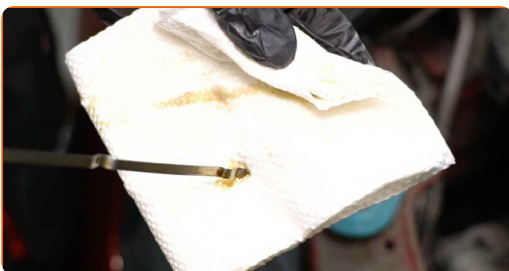


**27** Lassen Sie den Motor ein paar Minuten laufen. Nachdem die Ölstands-Warnleuchte erloschen ist, stoppen Sie den Motor.

**Austausch: Motoröl und Ölfilter – NISSAN PRIMERA Hatchback (P10).  
Fachleute empfehlen:**

- Beachten Sie, dass die Ölstands-Warnleuchte, die unzureichenden Druck im Schmiersystem anzeigt, länger als gewöhnlich leuchten kann. Nach ein paar Sekunden wird das Öl alle Kanäle ausfüllen und die Leuchte erlischt.

**28** Überprüfen Sie den Ölstand 5 Minuten nach dem Abschalten des Motors mit einem Ölmesstab und geben Sie gegebenenfalls weiteres Öl hinzu.



**Bitte beachten Sie!**

- Der Ölstand sollte zwischen den Markierungen für Minimum und Maximum liegen.

- 29 Stellen Sie sicher, dass der Deckel des Öleinfüllstutzens richtig fest ist.
- 30 Überprüfen Sie die Ablassschraube der Ablassöffnung und die Ölfilterdichtung auf deren Befestigung hin. Falls nötig, ziehen Sie sie vorsichtig nach.
- 31 Entfernen Sie die Kotflügel-Abdeckung.
- 32 Schließen Sie die Motorhaube.

**Austausch: Motoröl und Ölfilter – NISSAN PRIMERA Hatchback (P10). Tipp von AUTODOC-Experten:**

- Um die Umwelt zu schützen, stellen Sie sicher, dass Sie die benutzten Filter an speziellen Rücknahmestellen entsorgen.

**GUT GEMACHT!** **WEITERE TUTORIALS ANSEHEN**

# AUTODOC – TOP QUALITÄT UND PREISWERTE AUTOTEILE ONLINE

MOBILE AUTODOC APP: TOLLE ANGEBOTE UND BEQUEMES EINKAUFEN



**+ AUTODOC**

GET IT ON  
**Google Play**

Download on the  
**App Store**

**Download**

**EINE GROSSE AUSWAHL AN ERSATZTEILEN FÜR IHR AUTO**

**ÖLFILTER: EINE GROSSE AUSWAHL**

## **ⓘ HAFTUNGSAUSSCHLUSS:**

Das Dokument beinhaltet nur allgemeine Empfehlungen die hilfreich für Sie sein können, wenn Sie Reparatur- oder Ersatzmaßnahmen durchführen. AUTODOC haftet nicht für Verluste, Verletzungen, Schäden am Eigentum, die während des Reparatur- oder Ersatzprozesses durch eine fehlerhafte Anwendung oder eine Fehlinterpretation der bereitgestellten Informationen auftreten.

AUTODOC haftet nicht für irgendwelche möglichen Fehler und Unsicherheiten dieser Anleitung. Die Informationen werden nur für informative Zwecke bereitgestellt und können Anweisungen von einem Spezialisten nicht ersetzen.

AUTODOC haftet nicht für die falsche oder gefährliche Verwendung von Geräten, Werkzeugen und Autoteilen. AUTODOC empfiehlt dringend, vorsichtig zu sein und die Sicherheitsregeln zu beachten, wenn Sie die Reparatur oder Ersatzmaßnahmen durchführen. Denken Sie daran: Die Verwendung von Autoteilen minderwertiger Qualität wird nicht garantieren, dass Sie das richtige Level an Verkehrssicherheit erreichen.

© Copyright 2023 – Alle Inhalte, insbesondere Texte, Fotografien und Grafiken sind urheberrechtlich geschützt. Alle Rechte, einschließlich der Vervielfältigung, Veröffentlichung, Bearbeitung und Übersetzung, bleiben vorbehalten, AUTODOC SE.