

# **AUTODOC CLUB**

Außenspiegel selber  
wechseln: **NISSAN**  
**Qashqai / Qashqai+2 I**  
**Van (J10, JJ10E) -**  
Austauschanleitung

## ÄHNLICHES VIDEO-TUTORIAL



Dieses Video zeigt den Wechsel eines ähnlichen Autoteils an einem anderen Fahrzeug

### **Wichtig!**

Dieser Ablauf des Austauschs kann für folgende Fahrzeuge benutzt werden:  
NISSAN Qashqai / Qashqai+2 I Van (J10, JJ10E) 2.0, NISSAN Qashqai / Qashqai+2 I Van (J10, JJ10E) 2.0 Allrad

Die Schritte können je nach Fahrzeugdesign leicht variieren.

Diese Anleitung wurde erstellt auf der Grundlage des Wechsels eines ähnlichen Autoteils für: NISSAN Qashqai / Qashqai +2 I (J10, NJ10) 1.6

**AUSTAUSCH: AUSSENSPIEGEL – NISSAN QASHQAI / QASHQAI+2 I VAN (J10, JJ10E). WERKZEUGE, DIE SIE BENÖTIGEN:**



- Elektronikspray
- Drehmomentschlüssel
- Steckschlüssel-Einsatz Nr. 10
- Ratschenschlüssel
- Zierleistenkeil

**Werkzeuge kaufen**

Austausch: Außenspiegel – NISSAN Qashqai / Qashqai+2 I Van (J10, JJ10E).

Tipp:

- Alle Arbeiten sollten bei abgestelltem Motor ausgeführt werden.

## AUSTAUSCH: AUSSENSPIEGEL – NISSAN QASHQAI / QASHQAI+2 I VAN (J10, JJ10E). EMPFOHLENE ABFOLGE DER ARBEITSSCHRITTE:

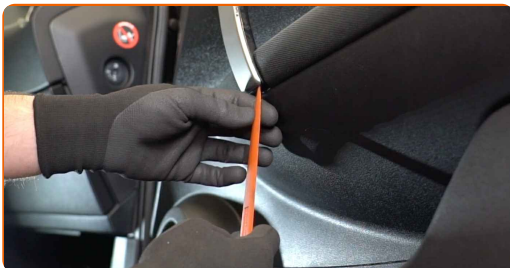
1

Öffnen Sie die Autotür.



2

Lösen Sie die Türgriffverkleidung. Verwenden Sie einen Zierleistenkeil.

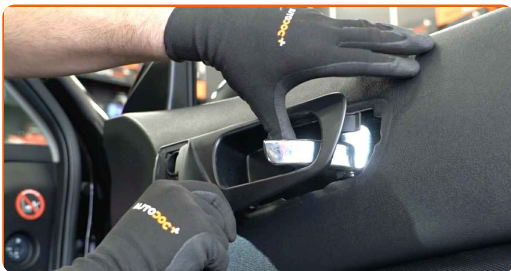


3

Schrauben Sie die Befestigung des Türgriffs ab. Verwenden Sie Stecknuss Nr. 10. Verwenden Sie einen Ratschenschlüssel.



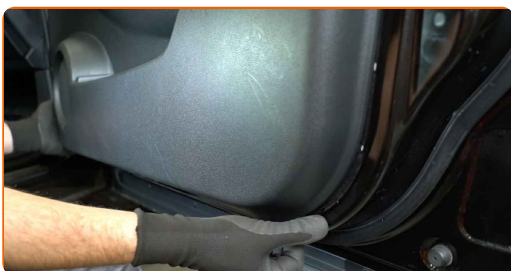
**4** Entfernen Sie den Türgriff.



**AUTODOC empfiehlt:**

- Austausch: Außenspiegel – NISSAN Qashqai / Qashqai+2 I Van (J10, JJ10E). Um eine Beschädigung des Teils bei der Montage zu vermeiden, wenden Sie keine übermäßige Kraft an.

**5** Bauen Sie die Türinnenverkleidung aus. Verwenden Sie einen Zierleistenkeil.



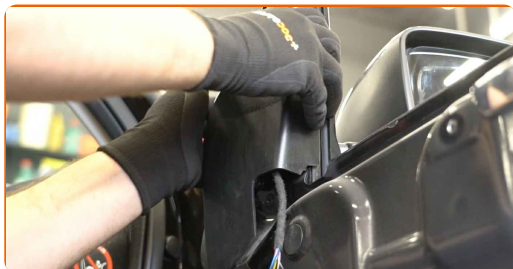
**Austausch: Außenspiegel – NISSAN Qashqai / Qashqai+2 I Van (J10, JJ10E).  
Tipp von AUTODOC:**

- Wenden Sie bei der Entfernung des Teils keine übermäßige Kraft an, da Sie es sonst beschädigen könnten.

**6** Lösen Sie den Steckverbinder des elektrischen Fensterhebers vom Schaltmodul.



**7** Lösen Sie die Dreiecksblende des Außenspiegels.



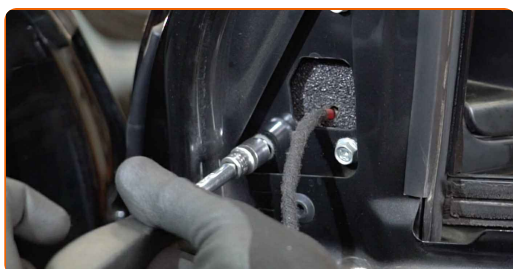
**AUTODOC empfiehlt:**

- Austausch: Außenspiegel – NISSAN Qashqai / Qashqai+2 I Van (J10, JJ10E).  
Wenden Sie bei der Demontage des Teils keine übermäßige Kraft an, da es dadurch beschädigt werden könnte.

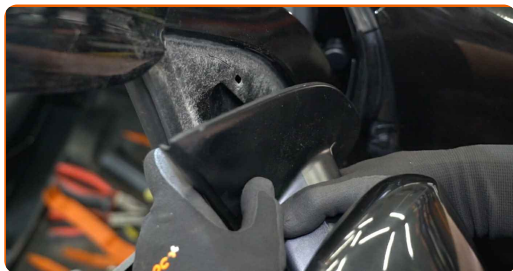
**8** Entfernen Sie den Steckverbinder des Spiegelverstellungsschalters von der Tür. Verwenden Sie einen Zierleistenkeil.



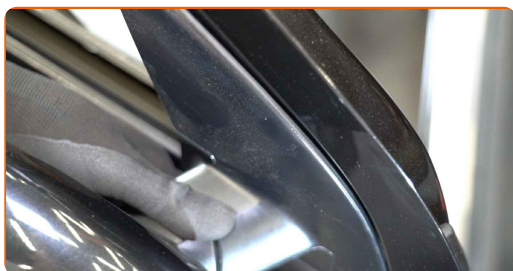
**9** Entfernen Sie die Schrauben des Außenspiegels. Verwenden Sie Stecknuss Nr. 10. Verwenden Sie einen Ratschenschlüssel.



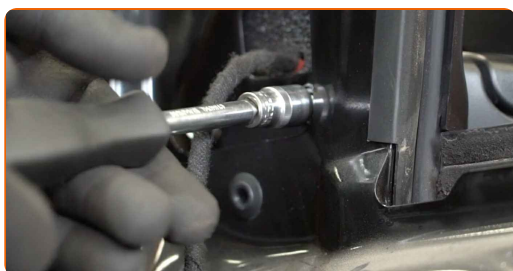
**10** Entfernen Sie den Außenspiegel.



**11** Bauen Sie den neuen Außenspiegel an.



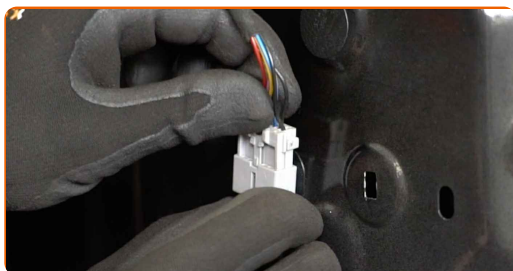
**12** Schrauben Sie die Befestigung des Außenspiegels ein. Verwenden Sie Stecknuss Nr. 10. Verwenden Sie einen Ratschenschlüssel.



**13** Behandeln Sie den Steckverbinder des elektrischen Fensterheberschalters. Verwenden Sie dielektrisches Fett.



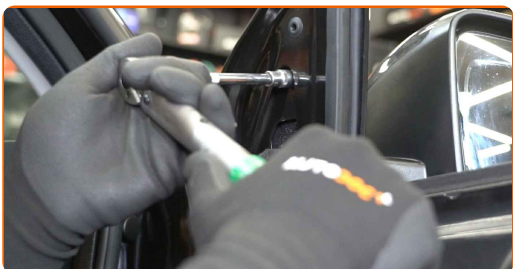
**14** Schließen Sie den Steckverbinder des Spiegelverstellers an der Tür wieder an.





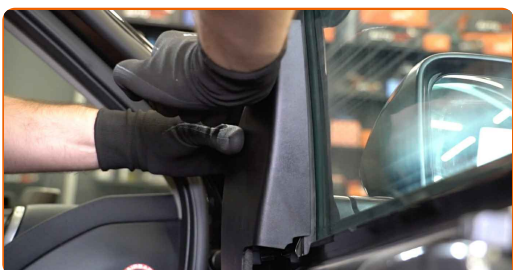
15

Ziehen Sie die Schrauben des Außenspiegels fest. Verwenden Sie Stecknuss Nr. 10. Verwenden Sie einen Drehmomentschlüssel. Ziehen Sie ihn mit 12 Nm Drehmoment fest.



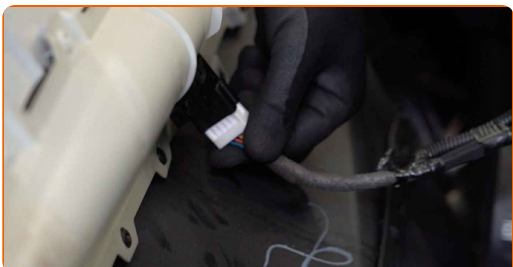
16

Bringen Sie die Dreiecksblende des Außenspiegels an. Stellen Sie sicher, dass Sie dabei das Klicken hören, welches entsteht, wenn sich diese in der korrekten Position befindet.



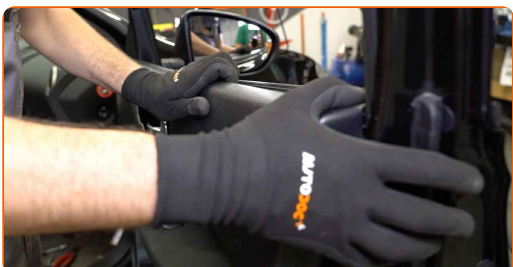
17

Bringen Sie den Steckverbinder des elektrischen Fensterhebers am Schaltmodul an.



18

Bauen Sie die Türinnenverkleidung wieder ein. Stellen Sie sicher, dass Sie dabei das Klicken hören, welches entsteht, wenn sich diese in der korrekten Position befindet.



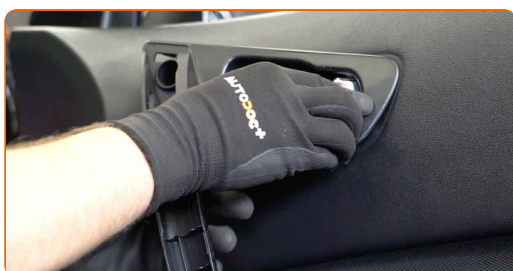


Austausch: Außenspiegel – NISSAN Qashqai / Qashqai+2 I Van (J10, JJ10E).  
 AUTODOC-Experten empfehlen:

- Wenden Sie bei der Montage nicht zu viel Kraft an, um das Teil nicht zu beschädigen.

19

Bauen Sie den Türgriff ein.

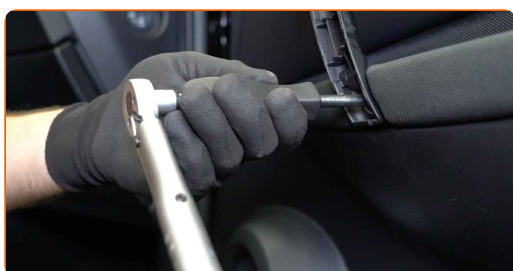


AUTODOC empfiehlt:

- Austausch: Außenspiegel – NISSAN Qashqai / Qashqai+2 I Van (J10, JJ10E).  
 Wenden Sie bei der Montage keine übermäßige Kraft an. Dies kann das Teil beschädigen.

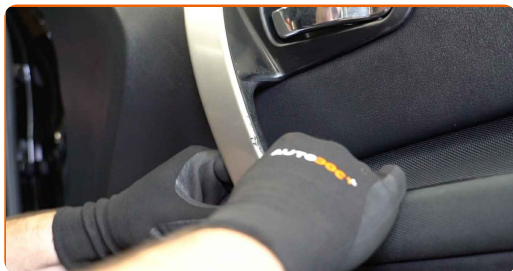
20

Schrauben Sie die Befestigungen des Türgriffs fest. Verwenden Sie Stecknuss Nr. 10. Verwenden Sie einen Drehmomentschlüssel. Ziehen Sie ihn mit 10 Nm Drehmoment fest.



21

Bringen Sie die Türgriffverkleidung an.



22

Schließen Sie die Autotür.

23

Schalten Sie die Zündung ein. Dies ist notwendig, um sicherzustellen, dass die Komponente ordnungsgemäß funktioniert.

24

Schalten Sie die Zündung ab.

**GUT GEMACHT!** 

**WEITERE TUTORIALS ANSEHEN**

# AUTODOC – TOP QUALITÄT UND PREISWERTE AUTOTEILE ONLINE

MOBILE AUTODOC APP: TOLLE ANGEBOTE UND BEQUEMES EINKAUFEN



**+ AUTODOC**

GET IT ON  
**Google Play**

Download on the  
**App Store**

**Download**

**EINE GROSSE AUSWAHL AN ERSATZTEILEN FÜR IHR AUTO**

**AUSSENSPIEGEL: EINE GROSSE AUSWAHL**

## **ⓘ HAFTUNGSAUSSCHLUSS:**

Das Dokument beinhaltet nur allgemeine Empfehlungen die hilfreich für Sie sein können, wenn Sie Reparatur- oder Ersatzmaßnahmen durchführen. AUTODOC haftet nicht für Verluste, Verletzungen, Schäden am Eigentum, die während des Reparatur- oder Ersatzprozesses durch eine fehlerhafte Anwendung oder eine Fehlinterpretation der bereitgestellten Informationen auftreten.

AUTODOC haftet nicht für irgendwelche möglichen Fehler und Unsicherheiten dieser Anleitung. Die Informationen werden nur für informative Zwecke bereitgestellt und können Anweisungen von einem Spezialisten nicht ersetzen.

AUTODOC haftet nicht für die falsche oder gefährliche Verwendung von Geräten, Werkzeugen und Autoteilen. AUTODOC empfiehlt dringend, vorsichtig zu sein und die Sicherheitsregeln zu beachten, wenn Sie die Reparatur oder Ersatzmaßnahmen durchführen. Denken Sie daran: Die Verwendung von Autoteilen minderwertiger Qualität wird nicht garantieren, dass Sie das richtige Level an Verkehrssicherheit erreichen.

© Copyright 2023 – Alle Inhalte, insbesondere Texte, Fotografien und Grafiken sind urheberrechtlich geschützt. Alle Rechte, einschließlich der Vervielfältigung, Veröffentlichung, Bearbeitung und Übersetzung, bleiben vorbehalten, AUTODOC SE.