



Bremsbeläge hinten
selber wechseln: **OPEL**
Astra G Limousine (T98)
- Austauschanleitung

ÄHNLICHES VIDEO-TUTORIAL



Dieses Video zeigt den Wechsel eines ähnlichen Autoteils an einem anderen Fahrzeug

Wichtig!

Dieser Ablauf des Austauschs kann für folgende Fahrzeuge benutzt werden:

OPEL Astra G Limousine (T98) 2.2 DTI (F69), OPEL Astra G Limousine (T98) 1.6 (F69), OPEL Astra G Limousine (T98) 1.6 16V (F69), OPEL Astra G Limousine (T98) 1.8 16V (F69), OPEL Astra G Limousine (T98) 2.0 16V (F69), OPEL Astra G Limousine (T98) 2.0 DI (F69), OPEL Astra G Limousine (T98) 1.7 TD (F69), OPEL Astra G Limousine (T98) 1.2 16V (F69), OPEL Astra G Limousine (T98) 1.4 16V (F69), OPEL Astra G Limousine (T98) 2.0 DTI 16V (F69), OPEL Astra G Limousine (T98) 1.7 DTI 16V (F69), OPEL Astra G Limousine (T98) 2.2 16V (F69), OPEL Astra G Limousine (T98) 1.7 CDTI (F69), OPEL Astra G Limousine (T98) 1.4 (F69), OPEL Astra G Limousine (T98) 1.6 LPG (F69), (+ 1)

Die Schritte können je nach Fahrzeugdesign leicht variieren.

Diese Anleitung wurde erstellt auf der Grundlage des Wechsels eines ähnlichen Autoteils für: OPEL ZAFIRA B (A05) 1.8 (M75)

**AUSTAUSCH: BREMSBELÄGE – OPEL ASTRA G
LIMOUSINE (T98). LISTE DER WERKZEUGE, DIE SIE
BENÖTIGEN:**



- Drahtbürste
- WD-40-Spray
- Bremsenreiniger
- Anti-Quietsch-Paste
- Kupferpaste
- Steckschlüssel-Einsatz Nr. 11
- Steckschlüssel-Einsatz Nr. 13
- Ring-Gabelschlüssel Nr. 11
- Ring-Gabelschlüssel Nr. 13
- Ring-Gabelschlüssel Nr. 17
- Impact-Nuss für Felgen Nr. 17
- Ratschenschlüssel
- Drehmomentschlüssel
- Bremskolbenrücksteller
- Bremsentlüfter-Kit
- Bremsschlauch-Halteklammer
- Brechstange
- Unterlegkeil

Werkzeuge kaufen

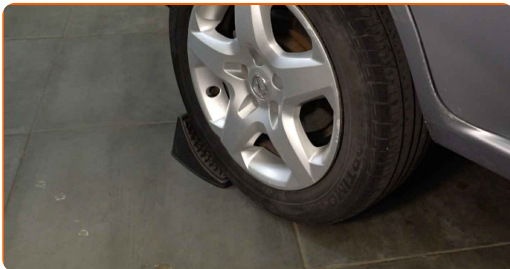
Austausch: Bremsbeläge – OPEL Astra G Limousine (T98). AUTODOC empfiehlt:

- Führen Sie den Ersatz der Bremsbeläge als kompletten Satz für jede Achse durch. Dies sichert ein effektives Bremsen.
- Der Austauschvorgang ist für alle Bremsbeläge an der gleichen Achse identisch.
- Alle Arbeiten sollten bei abgestelltem Motor ausgeführt werden.

AUSTAUSCH: BREMSBELÄGE – OPEL ASTRA G LIMOUSINE (T98). GEHEN SIE WIE FOLGT VOR:

1 Öffnen Sie die Motorhaube. Schrauben Sie die Kappe des Bremsflüssigkeitsausgleichsbehälters ab.

2 Sichern Sie die Räder mit Hilfe von Unterlegkeilen.



3 Lösen Sie die Radhalterungsschrauben. Verwenden Sie eine Schlagnuss für Felgen # 17.



4 Heben Sie die Rückseite des Autos und sichern auf Stützen.

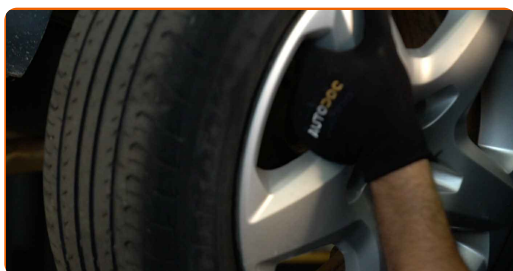
5 Schrauben Sie die Radbolzen heraus.



AUTODOC empfiehlt:

- Sie sollten das Rad in der oberen Position festhalten, so lange Sie die Bolzen herausschrauben, um Unfälle zu vermeiden.

6 Nehmen Sie das Rad ab.



7 Die Bremssattelbefestigungen reinigen. Benutzen Sie eine Drahtbürste. Benutzen Sie WD-40-Spray.



8 Reinigen Sie den Bereich, in welchem der Bremsschlauch an den Bremssattel angeschlossen ist, sowie den Bereich der Führungsbolzen. Benutzen Sie eine Drahtbürste. Benutzen Sie einen Bremsenreiniger.



AUTODOC empfiehlt:

- Austausch: Bremsbeläge – OPEL Astra G Limousine (T98). Lassen Sie einige Minuten nach dem Auftragen des Sprays verstreichen.

9

Klemmen Sie den Bremsschlauch ab, indem Sie eine geeignete Klemme einsetzen.



10

Schrauben Sie den Bremsschlauch vom Bremssattel ab. Verwenden Sie Ring-Gabelschlüssel Nr. 11.



11

Trennen Sie den Bremsschlauch.

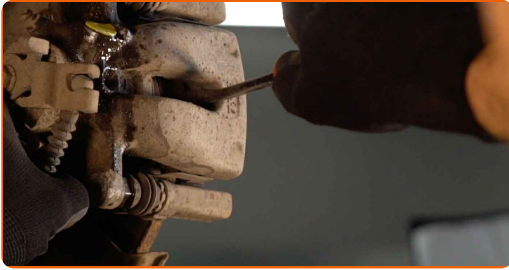


12

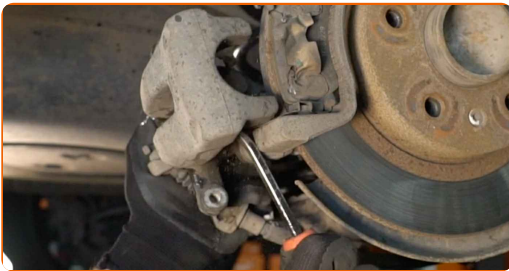
Schrauben Sie die Befestigung des Bremssattels ab. Verwenden Sie Ring-Gabelschlüssel Nr. 13.



13 Verteilen Sie die Bremsbeläge. Benutzen Sie ein Brecheisen.



14 Entfernen Sie den Bremssattel. Benutzen Sie ein Brecheisen.



Austausch: Bremsbeläge – OPEL Astra G Limousine (T98). Tipp:

- Binden Sie die Zange an die Aufhängung oder an den Körper mit einem Draht, ohne den Bremsschlauch zu trennen, um eine Entspannung des Bremssystems zu verhindern.
- Stellen Sie sicher, dass der Bremssattel nicht am Bremsschlauch hängt.
- Betätigen Sie nicht das Bremspedal, nachdem der Bremssattel entfernt wurde. Infolgedessen kann der Kolben aus dem Bremszylinder herausfallen und ein Bremsflüssigkeitsleck, sowie eine Druckentlastung können auftreten.
- Bremssattelhalter, Bremssattelführungsstifte und Manschetten prüfen. Säubern Sie diese. Bei Bedarf ersetzen.

15

Entfernen Sie die Bremsbeläge. Benutzen Sie ein Brecheisen.



Austausch: Bremsbeläge – OPEL Astra G Limousine (T98). Fachleute empfehlen:

- Messen Sie die Bremsscheibendicke. Bei Erreichen der Verschleißgrenze muss das Teil ersetzt werden.

16

Säubern Sie die Halterung des Bremssattels. Benutzen Sie eine Drahtbürste. Benutzen Sie einen Bremsenreiniger.



AUTODOC empfiehlt:

- Austausch: Bremsbeläge – OPEL Astra G Limousine (T98). Lassen Sie einige Minuten nach dem Auftragen des Sprays verstreichen.

- 17** Behandeln Sie die Bremsbeläge in dem Bereich, wo ihre Oberfläche mit dem Bremssattelhalter in Berührung tritt. Benutzen Sie eine Anti-Quietsch-Paste.



Austausch: Bremsbeläge – OPEL Astra G Limousine (T98). Tipp von AUTODOC:

- Stellen Sie sicher, dass die Plattenoberfläche vor der Installation der Beläge sauber ist.

- 18** Bauen Sie die neuen Bremsbeläge ein.



Austausch: Bremsbeläge – OPEL Astra G Limousine (T98). AUTODOC-Experten empfehlen:

- Stellen Sie sicher, dass die Beläge mit Verkleidungen installiert werden, die der Scheibe gegenüberliegen.

19

Behandeln Sie den Bremssattel-Kolben. Benutzen Sie einen Bremsenreiniger.

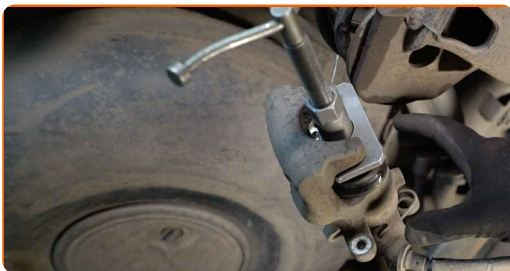


Austausch: Bremsbeläge – OPEL Astra G Limousine (T98). Tipp:

- Warten Sie einige Minuten nachdem Sie das Spray aufgebracht haben.

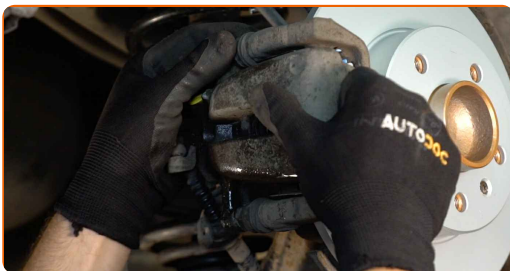
20

Drücken Sie den Bremssattelkolben rein. Verwenden Sie den Bremskolbenrücksteller.



21

Installieren Sie den Bremssattel und fixieren Sie diesen.



- 22** Ziehen Sie die Bremssattelbefestigungen fest. Verwenden Sie Ring-Gabelschlüssel Nr. 17. Verwenden Sie Stecknuss Nr. 13. Verwenden Sie einen Drehmomentschlüssel. Ziehen Sie ihn mit 25 Nm Drehmoment fest.



- 23** Behandeln Sie den Bremsschlauch. Benutzen Sie einen Bremsenreiniger.



AUTODOC empfiehlt:

- Austausch: Bremsbeläge – OPEL Astra G Limousine (T98). Lassen Sie einige Minuten nach dem Auftragen des Sprays verstreichen.

- 24** Befestigen Sie den Bremsschlauch.



- 25** Ziehen Sie den Bremsschlauchhalter fest. Verwenden Sie Stecknuss Nr. 11. Verwenden Sie einen Drehmomentschlüssel. Ziehen Sie ihn mit 40 Nm Drehmoment fest.



26

Entfernen Sie die Klammer des Bremsschlauchs.



27

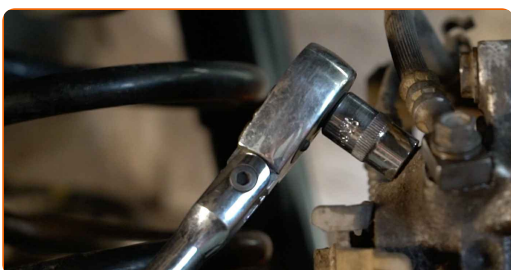
Entfernen Sie den Schmutz von der Schraube zur Befestigung des Bremsschlauchs. Benutzen Sie eine Drahtbürste. Benutzen Sie einen Bremsenreiniger.

AUTODOC empfiehlt:

- Austausch: Bremsbeläge – OPEL Astra G Limousine (T98). Lassen Sie einige Minuten nach dem Auftragen des Sprays verstreichen.

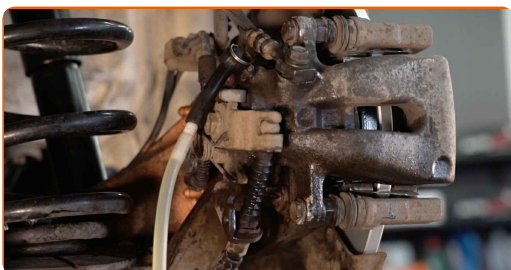
28

Lösen Sie die Bremsentlüftungsschraube. Verwenden Sie Stecknuss Nr. 11. Verwenden Sie einen Ratschenschlüssel.



29

Verbinden Sie den Schlauch des Bremsentlüftungs-Kits mit der Bremsentlüftungsschraube.



- 30** Entlüften Sie das Bremssattelsystem. Ohne das Starten des Motors drücken Sie das Bremspedal mehrmals, bis Sie signifikanten Widerstand spüren.



- 31** Trennen Sie den Schlauch des Bremsentlüftungs-Kits.



- 32** Ziehen Sie die Bremsentlüftungsschraube an. Verwenden Sie Stecknuss Nr. 11. Verwenden Sie einen Ratschenschlüssel.



- 33** Ziehen Sie die Entlüftungsschraube des Bremssattels an. Verwenden Sie Stecknuss Nr. 11. Verwenden Sie einen Drehmomentschlüssel. Ziehen Sie ihn mit 10 Nm Drehmoment fest.

- 34** Behandeln Sie die Oberfläche, an der die Bremsscheibe die Felge berührt. Benutzen Sie ein Kupferschmiermittel.



35

Die Bremsscheibenoberfläche reinigen. Benutzen Sie einen Bremsenreiniger.



Austausch: Bremsbeläge – OPEL Astra G Limousine (T98). AUTODOC-Experten empfehlen:

- Warten Sie einige Minuten nachdem Sie das Spray aufgebracht haben.

36

Bringen Sie das Rad an.



AUTODOC empfiehlt:

- Achtung! Um Verletzungen zu vermeiden, halten Sie das Rad fest, während Sie die Befestigungsschrauben am Auto einschrauben. OPEL Astra G Limousine (T98)

37

Schrauben Sie die Radbolzen fest. Verwenden Sie eine Schlagnuss für Felgen # 17.



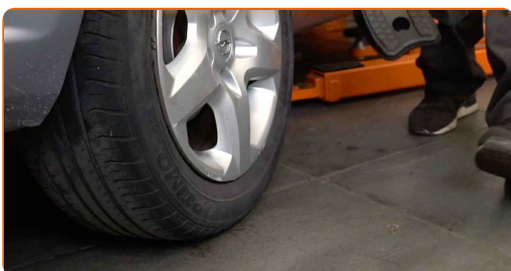
38

Senken Sie das Auto und ziehen Sie die Radschrauben über Kreuz an. Verwenden Sie einen Drehmomentschlüssel. Ziehen Sie ihn mit 110 Nm Drehmoment fest.



39

Entfernen Sie den Wagenheber sowie die Unterlegkeile.

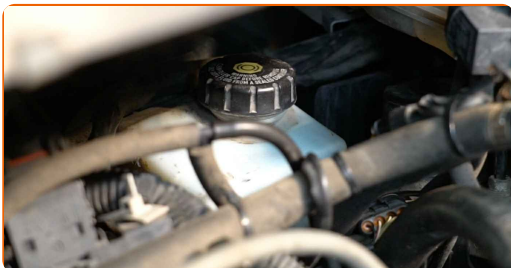


Austausch: Bremsbeläge – OPEL Astra G Limousine (T98). Tipp:

- Prüfen Sie den Bremsflüssigkeitsstand im Ausgleichsbehälter und füllen Sie ggf. nach.

40

Schrauben Sie die Kappe des Ausgleichsbehälters für die Bremsflüssigkeit fest.



AUTODOC empfiehlt:

- OPEL Astra G Limousine (T98) – Betätigen Sie das Bremspedal bei abgestelltem Motor mehrmals, bis Sie den sich aufbauenden Gegendruck spüren.

41

Schließen Sie die Haube.

Austausch: Bremsbeläge – OPEL Astra G Limousine (T98). AUTODOC empfiehlt:

- Für 150-200 km nach dem Austausch der Bremsbeläge reibungslos fahren. Vermeiden Sie unnötige und scharfe Bremsen bis zum Anschlag.

GUT GEMACHT! 

WEITERE TUTORIALS ANSEHEN

AUTODOC – TOP QUALITÄT UND PREISWERTE AUTOTEILE ONLINE

**MOBILE AUTODOC APP: TOLLE ANGEBOTE UND BEQUEMES
EINKAUFEN**



**EINE GROSSE AUSWAHL AN WECHSELTEILEN FÜR IHR
AUTO**

BREMSBELÄGE: EINE GROSSE AUSWAHL

ⓘ HAFTUNGSAUSSCHLUSS:

Das Dokument beinhaltet nur allgemeine Empfehlungen die hilfreich für Sie sein können, wenn Sie Reparatur- oder Ersatzmaßnahmen durchführen. AUTODOC haftet nicht für Verluste, Verletzungen, Schäden am Eigentum, die während des Reparatur- oder Ersatzprozesses durch eine fehlerhafte Anwendung oder eine Fehlinterpretation der bereitgestellten Informationen auftreten.

AUTODOC haftet nicht für irgendwelche möglichen Fehler und Unsicherheiten dieser Anleitung. Die Informationen werden nur für informative Zwecke bereitgestellt und können Anweisungen von einem Spezialisten nicht ersetzen.

AUTODOC haftet nicht für die falsche oder gefährliche Verwendung von Geräten, Werkzeugen und Autoteilen. AUTODOC empfiehlt dringend, vorsichtig zu sein und die Sicherheitsregeln zu beachten, wenn Sie die Reparatur oder Ersatzmaßnahmen durchführen. Denken Sie daran: Die Verwendung von Autoteilen minderwertiger Qualität wird nicht garantieren, dass Sie das richtige Level an Verkehrssicherheit erreichen.

© Copyright 2023 – Alle Inhalte, insbesondere Texte, Fotografien und Grafiken sind urheberrechtlich geschützt. Alle Rechte, einschließlich der Vervielfältigung, Veröffentlichung, Bearbeitung und Übersetzung, bleiben vorbehalten, AUTODOC SE.