



Hauptscheinwerferglühlampe
selber wechseln: **OPEL**
Combo C Kasten /
Kombi -
Austauschanleitung

ÄHNLICHES VIDEO-TUTORIAL



Dieses Video zeigt den Wechsel eines ähnlichen Autoteils an einem anderen Fahrzeug

Wichtig!

Dieser Ablauf des Austauschs kann für folgende Fahrzeuge benutzt werden:

OPEL Combo C Kasten / Kombi 1.7 DI 16V, OPEL Combo C Kasten / Kombi 1.6, OPEL Combo C Kasten / Kombi 1.7 DTI 16V, OPEL Combo C Kasten / Kombi 1.4 16V, OPEL Combo C Kasten / Kombi 1.3 CDTI 16V, OPEL Combo C Kasten / Kombi 1.6 CNG 16V, OPEL Combo C Kasten / Kombi 1.7 CDTI 16V

Die Schritte können je nach Fahrzeugdesign leicht variieren.

Diese Anleitung wurde erstellt auf der Grundlage des Wechsels eines ähnlichen Autoteils für: OPEL Astra G CC (T98) 1.2 16V (F08, F48)

AUSTAUSCH: HAUPTSCHEINWERFERGLÜHLAMPE –
OPEL COMBO C KASTEN / KOMBI. WERKZEUGE, DIE SIE
BENÖTIGEN:



- Elektronikspray
- Steckschlüssel-Einsatz Nr. 7
- Torx-Bit T30
- Ratschenschlüssel
- Flacher Schraubendreher
- Mikrofaser Handtuch
- Kotflügelschoner

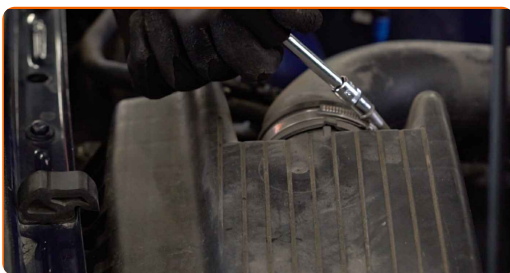
Werkzeuge kaufen

Austausch: Hauptscheinwerferglühlampe – OPEL Combo C Kasten / Kombi.
Tipp von AUTODOC-Experten:

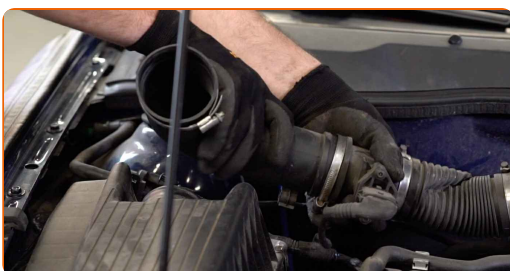
- Der Ablauf des Austauschs ist für die linken und rechten Scheinwerferglühlampen identisch.
- Ersetzen Sie die Glühlampen in beiden Scheinwerfern zur gleichen Zeit.
- Alle Arbeiten sollten bei abgestelltem Motor ausgeführt werden.

AUSTAUSCH: HAUPTSCHEINWERFERGLÜHLAMPE – OPEL COMBO C KASTEN / KOMBI. FÜHREN SIE DIE FOLGENDEN SCHRITTE DURCH:

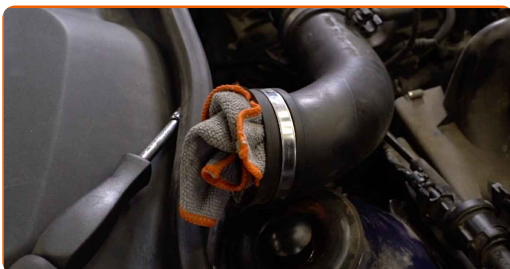
- 1 Schalten Sie die Zündung ab.
- 2 Öffnen Sie die Haube.
- 3 Verwenden Sie eine Kotflügel-Schutzabdeckung, um Schäden an der Lackierung und den Kunststoffteilen des Autos zu verhindern.
- 4 Lösen Sie die Luftansaugschlauchklemme. Verwenden Sie Stecknuss Nr. 7. Verwenden Sie einen Ratschenschlüssel.



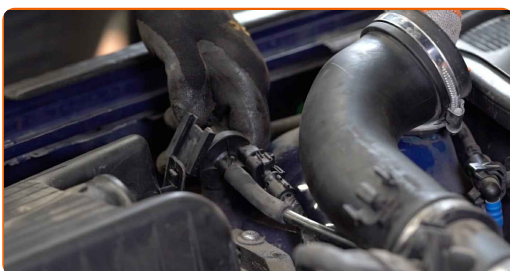
- 5 Trennen Sie das Luftansaugrohr vom Luftfilter-Gehäuse.



- 6 Bedecken Sie den Luftansaugschlauch mit einem Mikrofasertuch, um zu vermeiden, dass Staub und Schmutz in das System gelangen.



- 7 Entfernen Sie die Befestigungen, die die Luftleitung und den Kabelbaum mit dem Luftfiltergehäuse verbinden.



- 8 Nehmen Sie den Filterdeckel ab. Entfernen Sie das Filterelement aus dem Filtergehäuse.



- 9 Schrauben Sie die Filtergehäuse-Befestigungsbolzen ab. Verwenden Sie den Torx T30. Verwenden Sie einen Ratschenschlüssel.



10

Entfernen Sie das Luftfiltergehäuse.



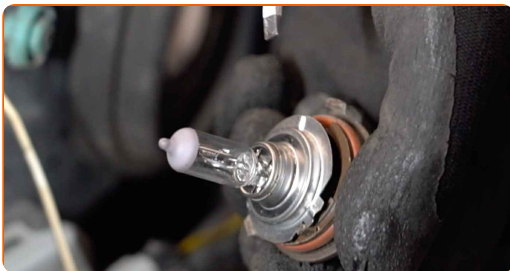
11

Lösen Sie die Glühlampenhalterung, indem Sie diese etwa um 30° drehen. Entfernen Sie die Halterung aus dem Scheinwerferträger.



12

Entfernen Sie die alte Glühlampe. Verwenden Sie einen flachen Schraubendreher.

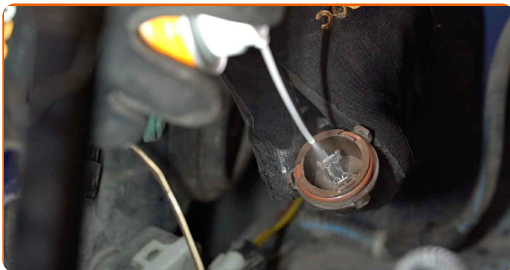


13

Überprüfen Sie den Zustand der Kontakte der Glühlampenfassung. Tauschen Sie diese bei Bedarf aus.

14

Reinigen Sie die Glühlampenfassung in der Halterung. Verwenden Sie Elektronikspray.



15 Bauen Sie eine neue Glühlampe in die Halterung ein.



Austausch: Hauptscheinwerferglühlampe – OPEL Combo C Kasten / Kombi.
AUTODOC empfiehlt:

- Vermeiden Sie es, das Glühlampenglas zu berühren. Die hinterlassenen Fingerabdrücke könnten zu einer Fehlfunktion führen.

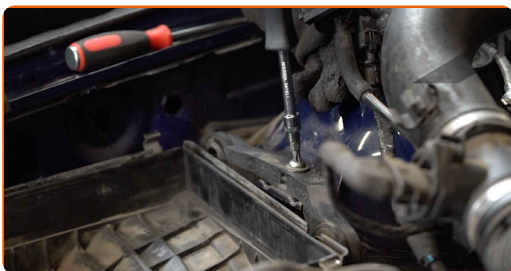
16 Setzen Sie die Glühlampenhalterung in den Scheinwerferträger ein. Befestigen Sie die Glühlampenhalterung, indem Sie diese etwa um 30° drehen.



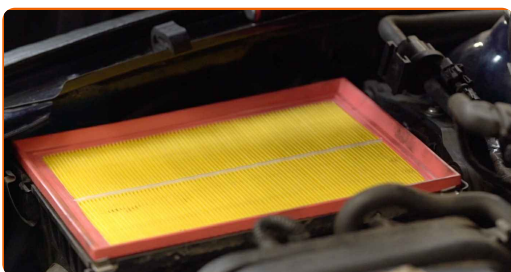
17 Bringen Sie das Luftfiltergehäuse wieder an.



- 18 Schrauben Sie die Filtergehäuse-Befestigungsbolzen an. Verwenden Sie den Torx T30. Verwenden Sie einen Ratschenschlüssel.



- 19 Führen Sie die Filterpatrone in das Filter-Gehäuse ein. Stellen Sie sicher, dass die Filterkante dicht am Gehäuse ansitzt.



AUTODOC empfiehlt:

- Austausch: Hauptscheinwerferglühlampe – OPEL Combo C Kasten / Kombi. Achten Sie auf die richtige Positionierung des Filterelements. Vermeiden Sie eine Fehlausrichtung.
- Stellen Sie während des Einbaus sicher, dass Sie Staub und Schmutz daran hindern, in das Luftfilter-Gehäuse zu gelangen.

- 20 Setzen Sie die Luftfilterabdeckung ein. Befestigen Sie diese.



21 Bringen Sie die Befestigungen an, die die Luftleitung und den Kabelbaum mit dem Luftfiltergehäuse verbinden.



22 Entfernen Sie das Mikrofaser-tuch vom Luftansaugschlauch.



23 Verbinden Sie das Luftansaugrohr mit dem Luftfilter-Gehäuse.



24 Ziehen Sie die Klemme am Luftansaugschlauch fest. Verwenden Sie Stecknuss Nr. 7. Verwenden Sie einen Ratschenschlüssel.



25 Entfernen Sie die Kotflügel-Abdeckung.

26

Schließen Sie die Haube.

GUT GEMACHT! **WEITERE TUTORIALS ANSEHEN**

AUTODOC – TOP QUALITÄT UND PREISWERTE AUTOTEILE ONLINE

MOBILE AUTODOC APP: TOLLE ANGEBOTE UND BEQUEMES
EINKAUFEN

EINE GROSSE AUSWAHL AN ERSATZTEILEN FÜR IHR AUTO

**HAUPTSCHINWERFERGLÜHLAMPE: EINE GROSSE
AUSWAHL**

ⓘ HAFTUNGSAUSSCHLUSS:

Das Dokument beinhaltet nur allgemeine Empfehlungen die hilfreich für Sie sein können, wenn Sie Reparatur- oder Ersatzmaßnahmen durchführen. AUTODOC haftet nicht für Verluste, Verletzungen, Schäden am Eigentum, die während des Reparatur- oder Ersatzprozesses durch eine fehlerhafte Anwendung oder eine Fehlinterpretation der bereitgestellten Informationen auftreten.

AUTODOC haftet nicht für irgendwelche möglichen Fehler und Unsicherheiten dieser Anleitung. Die Informationen werden nur für informative Zwecke bereitgestellt und können Anweisungen von einem Spezialisten nicht ersetzen.

AUTODOC haftet nicht für die falsche oder gefährliche Verwendung von Geräten, Werkzeugen und Autoteilen. AUTODOC empfiehlt dringend, vorsichtig zu sein und die Sicherheitsregeln zu beachten, wenn Sie die Reparatur oder Ersatzmaßnahmen durchführen. Denken Sie daran: Die Verwendung von Autoteilen minderwertiger Qualität wird nicht garantieren, dass Sie das richtige Level an Verkehrssicherheit erreichen.

© Copyright 2021 – Alle Inhalte, insbesondere Texte, Fotografien und Grafiken sind urheberrechtlich geschützt. Alle Rechte, einschließlich der Vervielfältigung, Veröffentlichung, Bearbeitung und Übersetzung, bleiben vorbehalten, AUTODOC GmbH.