



Radlager hinten selber
wechseln: **PEUGEOT**
1007 Schrägheck -
Austauschanleitung

ÄHNLICHES VIDEO-TUTORIAL



Dieses Video zeigt den Wechsel eines ähnlichen Autoteils an einem anderen Fahrzeug

Wichtig!

Dieser Ablauf des Austauschs kann für folgende Fahrzeuge benutzt werden:
 PEUGEOT 1007 Schrägheck 1.4, PEUGEOT 1007 Schrägheck 1.6 16V, PEUGEOT 1007 Schrägheck 1.4 HDi, PEUGEOT 1007 Schrägheck 1.4 16V, PEUGEOT 1007 Schrägheck 1.6 HDi

Die Schritte können je nach Fahrzeugdesign leicht variieren.

Diese Anleitung wurde erstellt auf der Grundlage des Wechsels eines ähnlichen Autoteils für: PEUGEOT 206 Schrägheck (2A/C) 1.6

Austausch: Radlager – PEUGEOT 1007 Schrägheck. Fachleute empfehlen:

- Verwenden sie die Lagereinheit Ihres PEUGEOT 1007 Schrägheck nicht wieder.
- Das Austausch-Verfahren der Radnabenlagerung ist bei beiden Rädern an der gleichen Achse identisch.
- Alle Arbeiten sollten bei abgestelltem Motor ausgeführt werden.

**AUSTAUSCH: RADLAGER – PEUGEOT 1007 SCHRÄGHECK.
EMPFOHLENE ABFOLGE DER ARBEITSSCHRITTE:**

1

Sichern Sie die Räder mit Hilfe von Unterlegkeilen.



2

Lösen Sie die Radhalterungsschrauben. Verwenden Sie eine Schlagnuss für Felgen # 19.



3

Heben Sie die Rückseite des Autos und sichern auf Stützen.

4

Schrauben Sie die Radbolzen heraus.

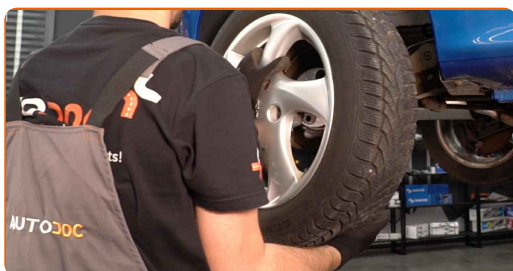


Austausch: Radlager – PEUGEOT 1007 Schrägheck. AUTODOC empfiehlt:

- Sie sollten das Rad in der oberen Position festhalten, so lange Sie die Bolzen herausschrauben, um Unfälle zu vermeiden.

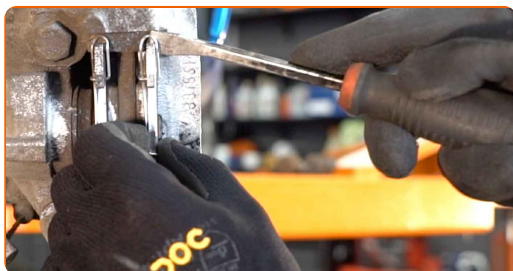
5

Nehmen Sie das Rad ab.



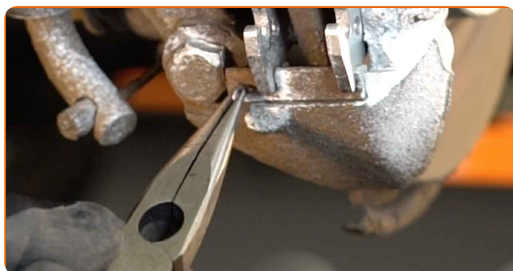
6

Entfernen Sie die Rückholfeder der Bremsbeläge. Benutzen Sie ein Brecheisen.



7

Entfernen Sie die Haltefeder des Bremsbelags. Verwenden Sie eine Rundzange.



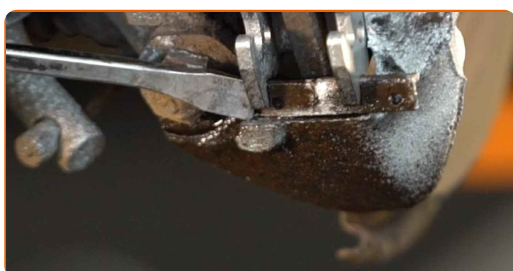
8

Die Bremssattelbefestigungen reinigen. Benutzen Sie eine Drahtbürste. Benutzen Sie WD-40-Spray.



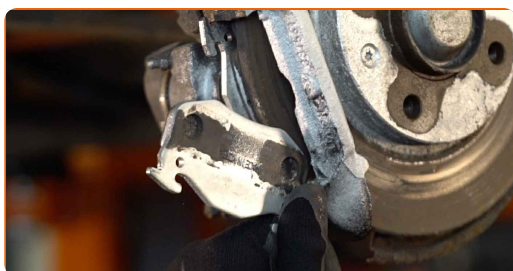
9

Entfernen Sie die Halteklammer der Bremsbeläge. Benutzen Sie ein Brecheisen. Verwenden Sie einen Gummi-Hammer.



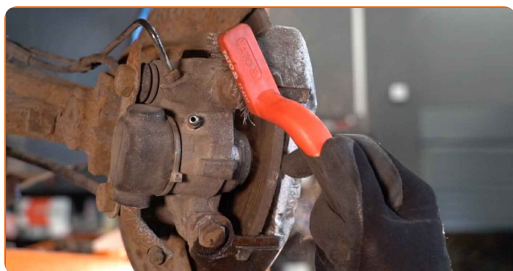
10

Entfernen Sie die Bremsbeläge. Benutzen Sie ein Brecheisen.



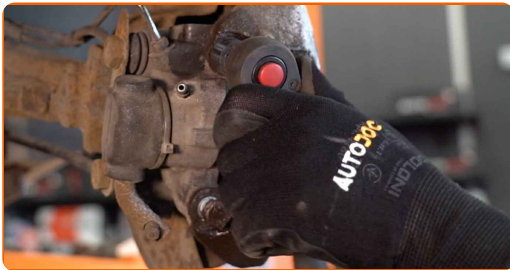
11

Die Bremssattelbefestigungen reinigen. Benutzen Sie eine Drahtbürste. Benutzen Sie WD-40-Spray.



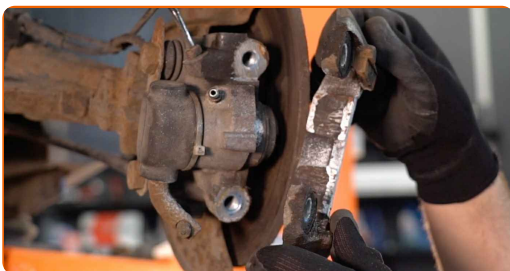
12

Schrauben Sie die Befestigung des Bremssattels ab. Verwenden Sie Stecknuss Nr. 19. Verwenden Sie einen Ratschenschlüssel.



13

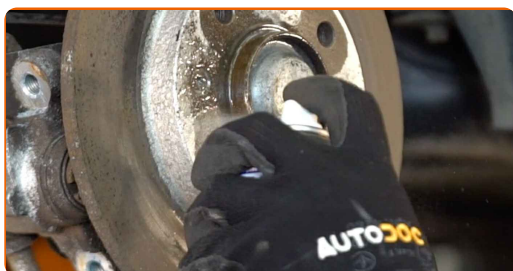
Entfernen Sie den Bremssattel.



Austausch: Radlager – PEUGEOT 1007 Schrägheck. Tipp von AUTODOC:

- Binden Sie die Zange an die Aufhängung oder an den Körper mit einem Draht, ohne den Bremsschlauch zu trennen, um eine Entspannung des Bremssystems zu verhindern.
- Stellen Sie sicher, dass der Bremssattel nicht am Bremsschlauch hängt.
- Betätigen Sie nicht das Bremspedal, nachdem der Bremssattel entfernt wurde. Infolgedessen kann der Kolben aus dem Bremszylinder herausfallen und ein Bremsflüssigkeitsleck, sowie eine Druckentlastung können auftreten.
- Bremssattelhalter, Bremssattelführungsstifte und Manschetten prüfen. Säubern Sie diese. Bei Bedarf ersetzen.

- 14** Reinigen Sie die Befestigungselemente der Bremsscheibe. Benutzen Sie eine Drahtbürste. Benutzen Sie WD-40-Spray.

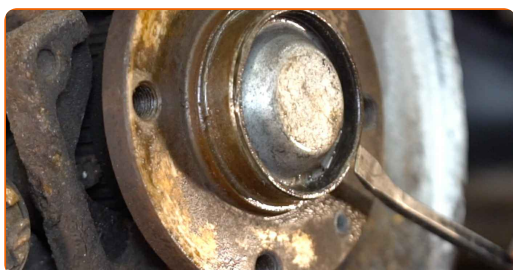


- 15** Lösen Sie die Befestigung der Bremsscheibe. Verwenden Sie den Torx T30. Verwenden Sie einen Schlagschrauber.



- 16** Entfernen Sie die Bremsscheibe.

- 17** Entfernen Sie die Schutzkappe des Nabenlagers. Benutzen Sie ein Brecheisen. Benutzen Sie einen Hammer.



Austausch: Radlager – PEUGEOT 1007 Schrägheck. AUTODOC-Experten empfehlen:

- Manche Autos sind nicht mit Radnabenkappen ausgestattet.

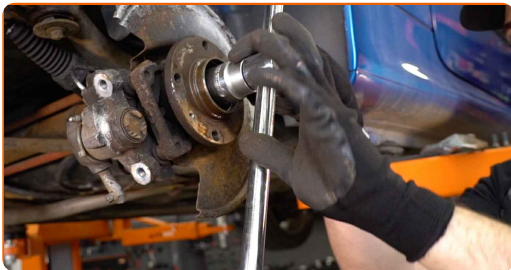
18

Lösen Sie die Versteifung der Radnabenmutter. Verwenden Sie einen flachen Metallmeißel. Benutzen Sie einen Hammer.



19

Schrauben Sie die Radnaben-Achsmutter ab. Verwenden Sie Stecknuss Nr. 32. Verwenden Sie ein Windeisen.



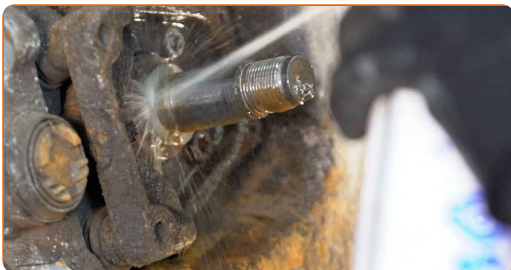
20

Entfernen Sie die Nabe und das Lager zusammen, da sie eine versiegelte Einheit sind. Benutzen Sie einen dreiarmigen Abzieher.



21

Reinigen Sie den Einbauort für die Nabenlagerung. Verwenden Sie Allzweckreinigungsspray.



22

Install the new wheel hub with a bearing.



23

Ziehen Sie die Nabe hindurch. Verwenden Sie Stecknuss Nr. 32. Verwenden Sie einen Drehmomentschlüssel. Ziehen Sie ihn mit 230 Nm Drehmoment fest.

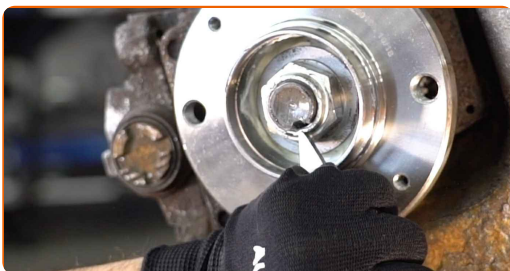


Austausch: Radlager – PEUGEOT 1007 Schrägheck. Tipp:

- Die Radlagereinheit darf nicht auf dem Achsbolzen kippen.

24

Verstemmen Sie abermals die Radnabenmutter. Verwenden Sie einen flachen Metallmeißel. Benutzen Sie einen Hammer.



25

Installieren Sie die Schutzkappe des Nabenlagers. Verwenden Sie einen Gummi-Hammer.



26

Reinigen Sie die Nabe. Benutzen Sie eine Drahtbürste. Behandeln Sie die Kontaktfläche. Benutzen Sie ein Kupferschmiermittel.



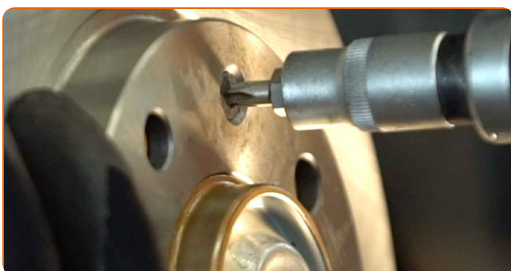
27

Bringen Sie die Bremsscheibe an.



28

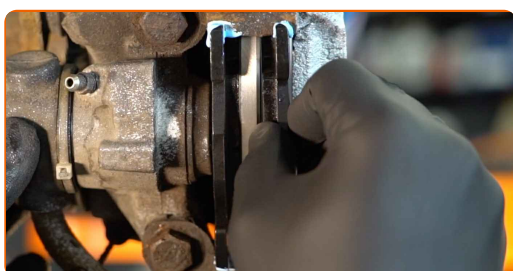
Ziehen Sie die Befestigung der Bremsscheibe fest. Verwenden Sie den Torx T30. Verwenden Sie einen Drehmomentschlüssel. Ziehen Sie ihn mit 9 Nm Drehmoment fest.



- 29** Installieren Sie den Bremssattel und fixieren Sie diesen. Verwenden Sie Stecknuss Nr. 19. Verwenden Sie einen Drehmomentschlüssel. Ziehen Sie ihn mit 110 Nm Drehmoment fest.



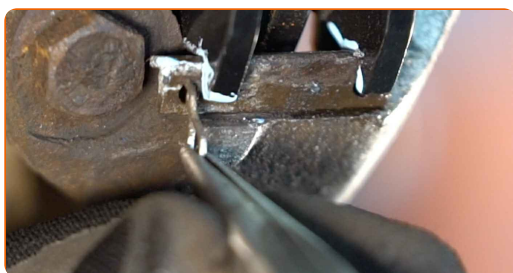
- 30** Bringen Sie die Bremsbeläge an.



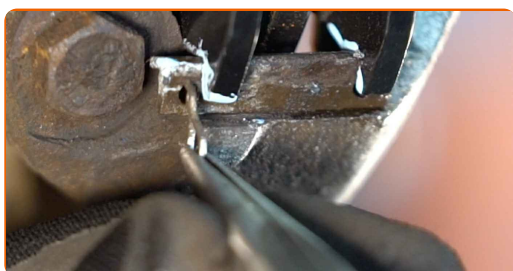
- 31** Bringen Sie die Halterklammer der Bremsbeläge an. Benutzen Sie ein Brecheisen.



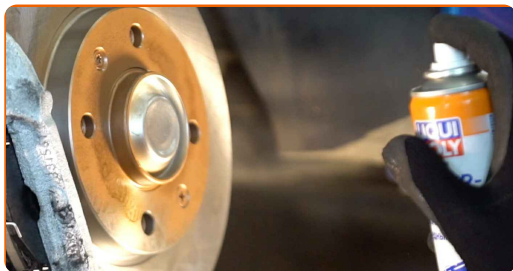
- 32** Bringen Sie die Haltefeder des Bremsbelags an.



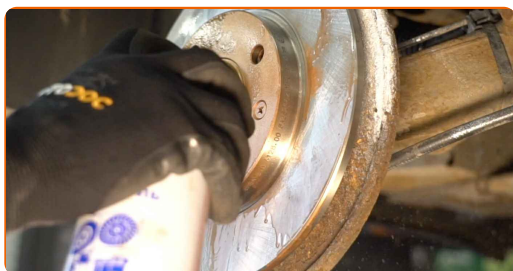
- 33** Bringen Sie die Rückholfedern der Bremsbeläge an.



34 Behandeln Sie die Oberfläche, an der die Bremsscheibe die Felge berührt. Benutzen Sie ein Kupferschmiermittel.



35 Die Bremsscheibenoberfläche reinigen. Benutzen Sie einen Bremsenreiniger.



AUTODOC empfiehlt:

- Austausch: Radlager – PEUGEOT 1007 Schrägheck. Lassen Sie einige Minuten nach dem Auftragen des Sprays verstreichen.

36 Bringen Sie das Rad an.



Austausch: Radlager – PEUGEOT 1007 Schrägheck. Tipp von AUTODOC-Experten:

- Um Verletzungen zu vermeiden, halten Sie beim Schrauben der Befestigungsschrauben das Rad fest.

37

Schrauben Sie die Radbolzen fest. Verwenden Sie eine Schlagnuss für Felgen # 19.



38

Senken Sie das Auto und ziehen Sie die Radschrauben über Kreuz an. Verwenden Sie einen Drehmomentschlüssel. Ziehen Sie ihn mit 100 Nm Drehmoment fest.



39

Entfernen Sie den Wagenheber sowie die Unterlegkeile.



GUT GEMACHT! 

WEITERE TUTORIALS ANSEHEN

AUTODOC – TOP QUALITÄT UND PREISWERTE AUTOTEILE ONLINE

**MOBILE AUTODOC APP: TOLLE ANGEBOTE UND BEQUEMES
EINKAUFEN**



+ AUTODOC

GET IT ON
Google Play

 Download on the
App Store

Download

EINE GROSSE AUSWAHL AN ERSATZTEILEN FÜR IHR AUTO

RADLAGER: EINE GROSSE AUSWAHL

ⓘ HAFTUNGSAUSSCHLUSS:

Das Dokument beinhaltet nur allgemeine Empfehlungen die hilfreich für Sie sein können, wenn Sie Reparatur- oder Ersatzmaßnahmen durchführen. AUTODOC haftet nicht für Verluste, Verletzungen, Schäden am Eigentum, die während des Reparatur- oder Ersatzprozesses durch eine fehlerhafte Anwendung oder eine Fehlinterpretation der bereitgestellten Informationen auftreten.

AUTODOC haftet nicht für irgendwelche möglichen Fehler und Unsicherheiten dieser Anleitung. Die Informationen werden nur für informative Zwecke bereitgestellt und können Anweisungen von einem Spezialisten nicht ersetzen.

AUTODOC haftet nicht für die falsche oder gefährliche Verwendung von Geräten, Werkzeugen und Autoteilen. AUTODOC empfiehlt dringend, vorsichtig zu sein und die Sicherheitsregeln zu beachten, wenn Sie die Reparatur oder Ersatzmaßnahmen durchführen. Denken Sie daran: Die Verwendung von Autoteilen minderwertiger Qualität wird nicht garantieren, dass Sie das richtige Level an Verkehrssicherheit erreichen.

© Copyright 2022 – Alle Inhalte, insbesondere Texte, Fotografien und Grafiken sind urheberrechtlich geschützt. Alle Rechte, einschließlich der Vervielfältigung, Veröffentlichung, Bearbeitung und Übersetzung, bleiben vorbehalten, AUTODOC GmbH.