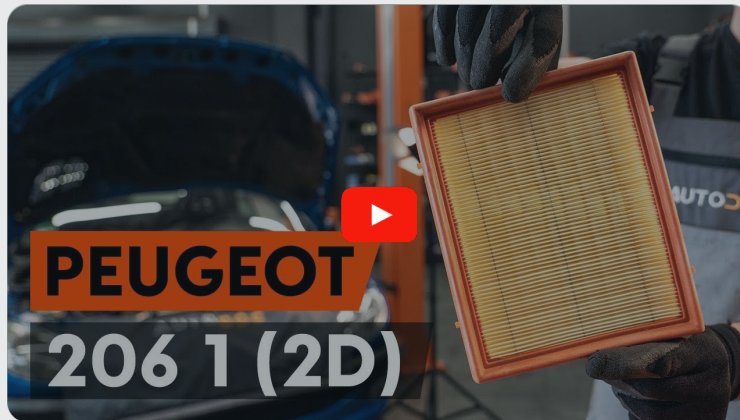




Luftfilter selber wechseln:
Peugeot 206 CC 2D -
Austauschanleitung

VIDEO-TUTORIAL

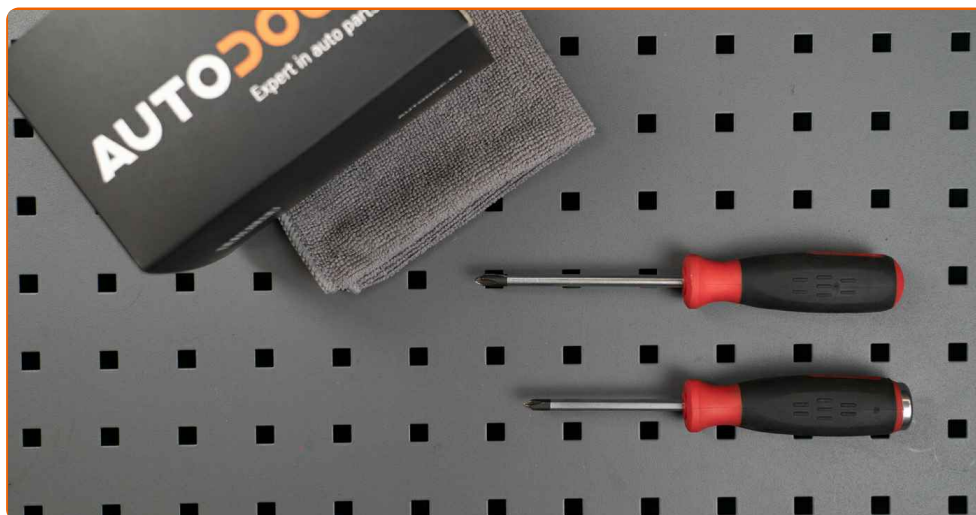


ⓘ Wichtig!

Dieser Ablauf des Austauschs kann für folgende Fahrzeuge benutzt werden:
 PEUGEOT 206 Schrägheck (2A/C) 1.1 i, PEUGEOT 206 Schrägheck (2A/C) 1.4 i,
 PEUGEOT 206 Schrägheck (2A/C) 1.6 i, , PEUGEOT 206 Schrägheck (2A/C) 1.6 16V,
 PEUGEOT 206 SW (2E/K) 1.1, PEUGEOT 206 SW (2E/K) 1.4, PEUGEOT 206 SW (2E/K)
 1.6 16V, PEUGEOT 206 Limousine 1.4, PEUGEOT 206 Limousine 1.6 16V, PEUGEOT
 206 Schrägheck (2A/C) 1.1, PEUGEOT 206 SW (2E/K) 1.6, PEUGEOT 206 Schrägheck
 (2A/C) 1.6, PEUGEOT 206 Schrägheck (2A/C) 1.6 8V, PEUGEOT 206 Kastenwagen 1.1

Die Schritte können je nach Fahrzeugdesign leicht variieren.

AUSTAUSCH: LUFTFILTER – PEUGEOT 206 CC 2D.
WERKZEUGE, DIE SIE BENÖTIGEN:



- Phillips-Schraubendreher
- Mikrofaser Handtuch
- Kotflügelschoner

WERKZEUGE KAUFEN

AUTODOC empfiehlt:

- Austausch: Luftfilter – Peugeot 206 CC 2D. Ignorieren Sie nicht den Wartungsplan, die Empfehlungen und die Anforderungen, die vom Hersteller für die Verwendung des Autoteils angegeben werden.
- Alle Arbeiten sollten bei abgestelltem Motor ausgeführt werden.

AUSTAUSCH: LUFTFILTER – PEUGEOT 206 CC 2D. EMPFOHLENE ABFOLGE DER ARBEITSSCHRITTE:

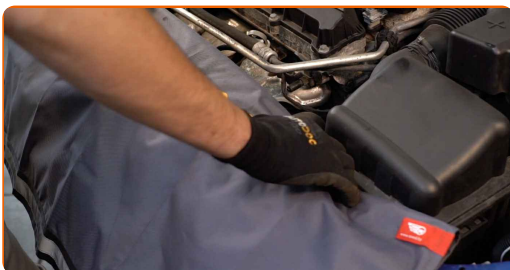
1

Öffnen Sie die Motorhaube.



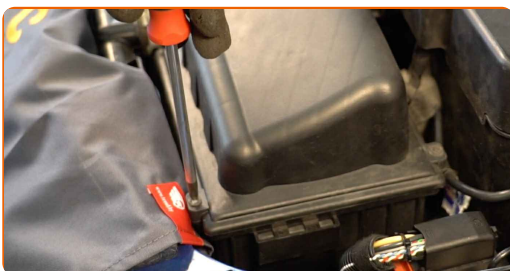
2

Verwenden Sie eine Kotflügel-Schutzabdeckung, um Schäden an der Lackierung und den Kunststoffteilen des Autos zu verhindern.



3

Lösen Sie die Befestigungsschrauben der Luftfilter-Abdeckung. Verwenden Sie einen Kreuzschlitzschraubendreher.



4

Nehmen Sie den Filterdeckel ab.



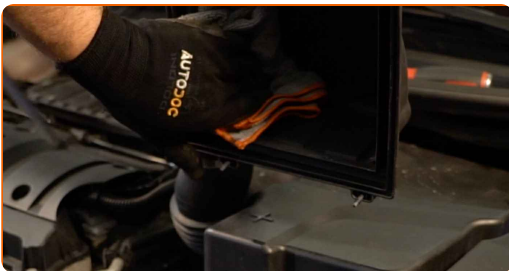
5

Entfernen Sie das Filterelement aus dem Filtergehäuse.



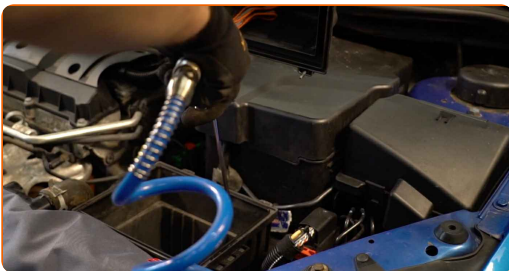
6

Bedecken Sie den Luftansaugschlauch mit einem Mikrofasertuch, um zu vermeiden, dass Staub und Schmutz in das System gelangen.



7

Reinigen Sie die Abdeckung und das Gehäuse des Luftfilters.

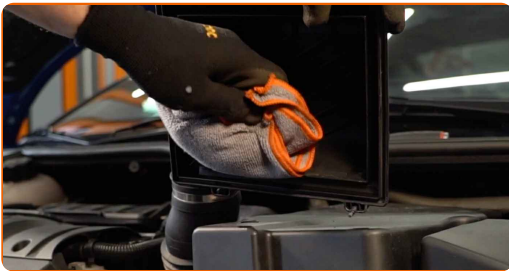


Austausch: Luftfilter – Peugeot 206 CC 2D. Tipp von AUTODOC:

- Bevor Sie die Abdeckung und das Gehäuse des Luftfilters reinigen, decken Sie die Lüftungsrohrteile, den Luftmassensensor (falls vorhanden) und das Drosselventil mit einem sauberen Tuch ab.

8

Entfernen Sie das Mikrofaser Tuch vom Luftansaugschlauch.



9

Setzen Sie ein neues Filterelement in das Filtergehäuse. Stellen Sie sicher, dass die Filterkante dicht am Gehäuse ansitzt.

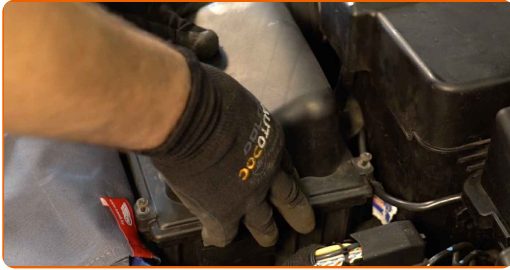


AUTODOC empfiehlt:

- Austausch: Luftfilter – Peugeot 206 CC 2D. Achten Sie auf die richtige Positionierung des Filterelements. Vermeiden Sie eine Fehlausrichtung.
- Gehen Sie sicher, dass Sie nur qualitativ hochwertige Filter verwenden.
- Stellen Sie während des Einbaus sicher, dass Sie Staub und Schmutz daran hindern, in das Luftfilter-Gehäuse zu gelangen.

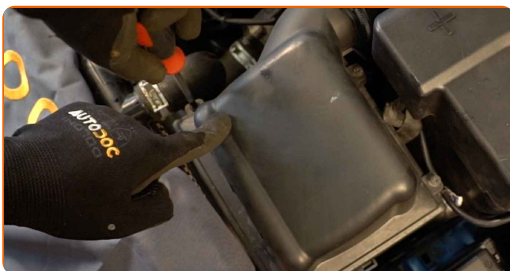
10

Setzen Sie die Luftfilterabdeckung ein. Befestigen Sie diese.



11

Drehen Sie die Befestigungsschrauben der Luftfilter-Abdeckung ein. Verwenden Sie einen Kreuzschlitzschraubendreher.



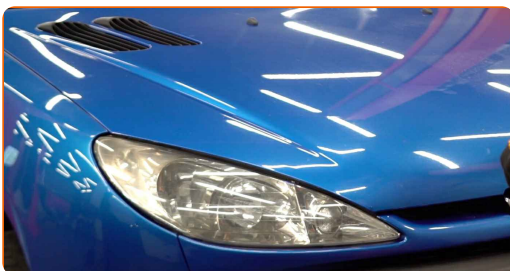
12

Entfernen Sie die Kotflügel-Abdeckung.



13

Schließen Sie die Haube.



GUT GEMACHT! 👍

WEITERE TUTORIALS ANSEHEN

AUTODOC – TOP QUALITÄT UND PREISWERTE AUTOTEILE ONLINE

MOBILE AUTODOC APP: TOLLE ANGEBOTE UND BEQUEMES
EINKAUFEN

EINE GROSSE AUSWAHL AN ERSATZTEILEN FÜR IHR AUTO

KAUFEN SIE ERSATZTEILE FÜR PEUGEOT -AUTOS

LUFTFILTER: EINE GROSSE AUSWAHL

WÄHLEN SIE ERSATZTEILE FÜR PEUGEOT 206 CC 2D-AUTOS

LUFTFILTER FÜR PEUGEOT-AUTOS: JETZT ZUGREIFEN

LUFTFILTER FÜR PEUGEOT 206 CC 2D-AUTOS: DIE BESTEN SCHNÄPPCHEN UND ANGEBOTE

ⓘ HAFTUNGSAUSSCHLUSS:

Das Dokument beinhaltet nur allgemeine Empfehlungen die hilfreich für Sie sein können, wenn Sie Reparatur- oder Ersatzmaßnahmen durchführen. AUTODOC haftet nicht für Verluste, Verletzungen, Schäden am Eigentum, die während des Reparatur- oder Ersatzprozesses durch eine fehlerhafte Anwendung oder eine Fehlinterpretation der bereitgestellten Informationen auftreten.

AUTODOC haftet nicht für irgendwelche möglichen Fehler und Unsicherheiten dieser Anleitung. Die Informationen werden nur für informative Zwecke bereitgestellt und können Anweisungen von einem Spezialisten nicht ersetzen.

AUTODOC haftet nicht für die falsche oder gefährliche Verwendung von Geräten, Werkzeugen und Autoteilen. AUTODOC empfiehlt dringend, vorsichtig zu sein und die Sicherheitsregeln zu beachten, wenn Sie die Reparatur oder Ersatzmaßnahmen durchführen. Denken Sie daran: Die Verwendung von Autoteilen minderwertiger Qualität wird nicht garantieren, dass Sie das richtige Level an Verkehrssicherheit erreichen.

© Copyright 2021 – Alle Inhalte, insbesondere Texte, Fotografien und Grafiken sind urheberrechtlich geschützt. Alle Rechte, einschließlich der Vervielfältigung, Veröffentlichung, Bearbeitung und Übersetzung, bleiben vorbehalten, AUTODOC GmbH.