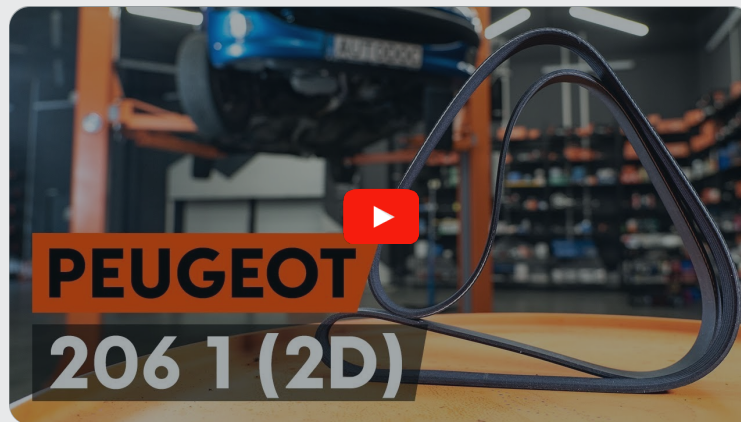




Keilriemen selber
wechseln: **Peugeot 206**
CC 2D -
Austauschanleitung

VIDEO-TUTORIAL



Wichtig!

Dieser Ablauf des Austauschs kann für folgende Fahrzeuge benutzt werden:
 PEUGEOT Boxer Bus (230) 2.5 D, PEUGEOT Boxer Bus (230) 2.5 TD, PEUGEOT Boxer Bus (230) 2.5 D 4x4, PEUGEOT Boxer Bus (230) 2.5 TD 4x4, PEUGEOT Boxer Kastenwagen (230) 2.5 D, PEUGEOT Boxer Kastenwagen (230) 2.5 TD, PEUGEOT Boxer Bus (230) 2.5 TDI, PEUGEOT Boxer Bus (230) 2.5 TDI 4x4, PEUGEOT 206 Schrägheck (2A/C) 1.1 i, PEUGEOT 206 Schrägheck (2A/C) 1.4 i, PEUGEOT 206 Schrägheck (2A/C) 1.6 i, PEUGEOT 206 Schrägheck (2A/C) 1.4 LPG, PEUGEOT Boxer Kastenwagen (230) 2.5 TDI, PEUGEOT Boxer Pritsche/Fahrgestell (230) 2.5 D, PEUGEOT Boxer Pritsche/Fahrgestell (230) 2.5 TD, (+ 16)

Die Schritte können je nach Fahrzeugdesign leicht variieren.

AUSTAUSCH: KEILRIEMEN – PEUGEOT 206 CC 2D.
LISTE DER WERKZEUGE, DIE SIE BENÖTIGEN:



- Vierkantnuss für Ölablassschrauben Nr. 3/8"
- Kotflügelschoner

WERKZEUGE KAUFEN

Austausch: Keilriemen – Peugeot 206 CC 2D. AUTODOC empfiehlt:

- Alle Arbeiten sollten bei abgestelltem Motor ausgeführt werden.

AUSTAUSCH: KEILRIEMEN – PEUGEOT 206 CC 2D. EMPFOHLENE ABFOLGE DER ARBEITSSCHRITTE:

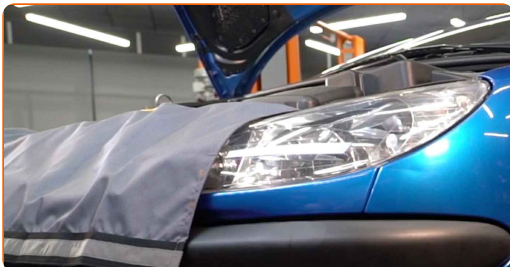
1

Öffnen Sie die Haube.



2

Verwenden Sie eine Kotflügel-Schutzabdeckung, um Schäden an der Lackierung und den Kunststoffteilen des Autos zu verhindern.

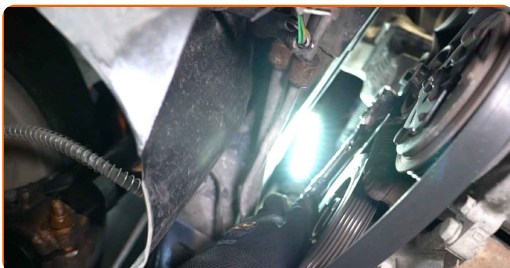


3

Heben Sie das Auto unter Verwendung eines Wagenhebers an oder platzieren Sie über einer Werkstattgrube.

4

Ziehen Sie die Spannrolle des Keilrippenriemens beiseite. Verwenden Sie die Vierkantnuss für Ölablassschrauben Nr. 3/8".



5

Entfernen Sie den Keilrippenriemen. Bringen Sie die Spannrolle zurück in ihre ursprüngliche Position.

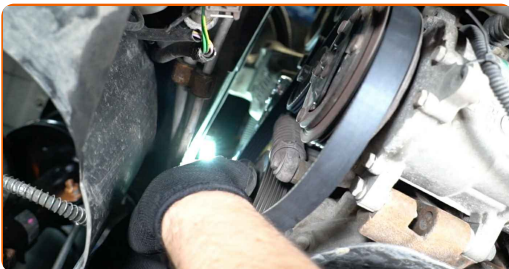


Austausch: Keilriemen – Peugeot 206 CC 2D. AUTODOC-Experten empfehlen:

- Überprüfen Sie den Zustand der Spannrolle und der Umlenkrolle. Ersetzen Sie sie, falls notwendig.

6

Bringen Sie den Keilrippenriemen an.

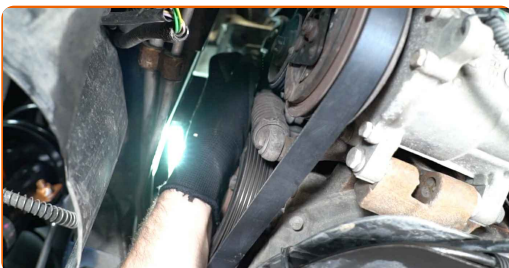


Austausch: Keilriemen – Peugeot 206 CC 2D. Tipp:

- Stellen Sie sicher, dass der Keilrippenriemen bei allen Rollen eng aufliegt.

7

Ziehen Sie die Spannrolle des Keilrippenriemens beiseite. Verwenden Sie die Vierkantnuss für Ölablassschrauben Nr. 3/8".



8 Setzen Sie den Keilrippenriemen auf die Spannrolle auf.

9 Bringen Sie die Spannrolle zurück in ihre ursprüngliche Position.



10 Lassen Sie den Motor ein paar Minuten laufen. Dies ist notwendig, um sicherzustellen, dass die Komponente ordnungsgemäß funktioniert.



11 Senken Sie das Auto ab.

12 Entfernen Sie die Kotflügel-Abdeckung.



13

Schließen Sie die Haube.



GUT GEMACHT! 

[WEITERE TUTORIALS ANSEHEN](#)

AUTODOC – TOP QUALITÄT UND PREISWERTE AUTOTEILE ONLINE

MOBILE AUTODOC APP: TOLLE ANGEBOTE UND BEQUEMES
EINKAUFEN

AUTODOC
APP

Download

Google play

App Store

EINE GROSSE AUSWAHL AN ERSATZTEILEN FÜR IHR AUTO

KAUFEN SIE ERSATZTEILE FÜR PEUGEOT-AUTOS

KEILRIEMEN: EINE GROSSE AUSWAHL

WÄHLEN SIE ERSATZTEILE FÜR PEUGEOT 206 CC 2D-AUTOS

KEILRIEMEN FÜR PEUGEOT-AUTOS: JETZT ZUGREIFEN

KEILRIEMEN FÜR PEUGEOT 206 CC 2D-AUTOS: DIE BESTEN SCHNÄPPCHEN UND ANGEBOTE

ⓘ HAFTUNGSAUSSCHLUSS:

Das Dokument beinhaltet nur allgemeine Empfehlungen die hilfreich für Sie sein können, wenn Sie Reparatur- oder Ersatzmaßnahmen durchführen. AUTODOC haftet nicht für Verluste, Verletzungen, Schäden am Eigentum, die während des Reparatur- oder Ersatzprozesses durch eine fehlerhafte Anwendung oder eine Fehlinterpretation der bereitgestellten Informationen auftreten.

AUTODOC haftet nicht für irgendwelche möglichen Fehler und Unsicherheiten dieser Anleitung. Die Informationen werden nur für informative Zwecke bereitgestellt und können Anweisungen von einem Spezialisten nicht ersetzen.

AUTODOC haftet nicht für die falsche oder gefährliche Verwendung von Geräten, Werkzeugen und Autoteilen. AUTODOC empfiehlt dringend, vorsichtig zu sein und die Sicherheitsregeln zu beachten, wenn Sie die Reparatur oder Ersatzmaßnahmen durchführen. Denken Sie daran: Die Verwendung von Autoteilen minderwertiger Qualität wird nicht garantieren, dass Sie das richtige Level an Verkehrssicherheit erreichen.

© Copyright 2021 – Alle Inhalte, insbesondere Texte, Fotografien und Grafiken sind urheberrechtlich geschützt. Alle Rechte, einschließlich der Vervielfältigung, Veröffentlichung, Bearbeitung und Übersetzung, bleiben vorbehalten, AUTODOC GmbH.