



Lambdasonde selber  
wechseln: **PEUGEOT 607**  
**Limousine -**  
Austauschanleitung

## ÄHNLICHES VIDEO-TUTORIAL



Dieses Video zeigt den Wechsel eines ähnlichen Autoteils an einem anderen Fahrzeug

### **Wichtig!**

Dieser Ablauf des Austauschs kann für folgende Fahrzeuge benutzt werden:  
PEUGEOT 607 Limousine 2.2 16V

Die Schritte können je nach Fahrzeugdesign leicht variieren.

Diese Anleitung wurde erstellt auf der Grundlage des Wechsels eines ähnlichen Autoteils für: PEUGEOT 207 Schrägheck 1.6 16V VTi

**AUSTAUSCH: LAMBDA SONDE – PEUGEOT 607  
LIMOUSINE. WERKZEUGE, DIE SIE EVENTUELL  
BENÖTIGEN:**



- Drahtbürste
- WD-40-Spray
- Elektronikspray
- Kupferpaste
- Drehmomentschlüssel
- Ring-Gabelschlüssel Nr. 22
- 22 mm Lambdasondenstecknuss
- Ratschenschlüssel
- Gewindebohrer
- Kotflügelschoner

**Werkzeuge kaufen**

**Austausch: Lambdasonde – PEUGEOT 607 Limousine. AUTODOC-Experten empfehlen:**

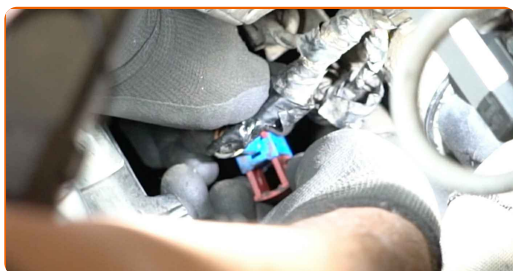
- Löschen Sie nach dem Austausch der Lambdasonde den Fehlercode aus dem Steuergerät und lassen Sie das Steuergerät sich an die neue Sonde anpassen.
- Starten Sie, bevor Sie mit den Arbeiten anfangen, den Motor und lassen Sie ihn bis zur Betriebstemperatur aufwärmen.
- Bitte beachten Sie: alle Arbeiten am Auto – PEUGEOT 607 Limousine – sollten bei ausgeschaltetem Motor durchgeführt werden.

**FÜHREN SIE DEN WECHSEL IN DER FOLGENDEN REIHENFOLGE DURCH:**

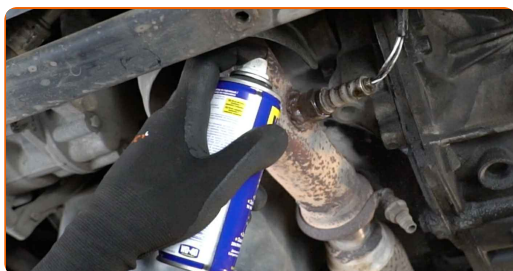
**1** Öffnen Sie die Motorhaube.

**2** Verwenden Sie eine Kotflügel-Schutzabdeckung, um Schäden an der Lackierung und den Kunststoffteilen des Autos zu verhindern.

**3** Trennen Sie den Stecker der Lambdasonde.



**4** Reinigen Sie die Befestigung der Lambdasonde. Benutzen Sie eine Drahtbürste. Benutzen Sie WD-40-Spray.



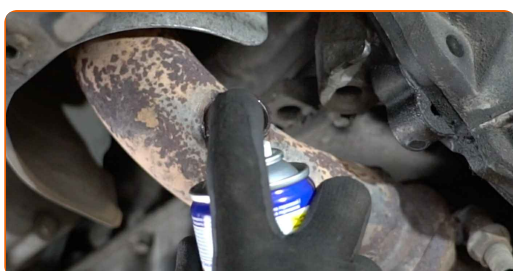
- 5** Lösen Sie die Befestigung der Lambdasonde. Verwenden Sie eine 22 mm Lambdasondenstecknuss. Verwenden Sie einen Ratschenschlüssel.



- 6** Entfernen Sie die Lambdasonde.



- 7** Reinigen Sie den Montagesitz der Lambdasonde. Benutzen Sie WD-40-Spray.



- 8** Schneiden Sie das Gewinde für die neue Lambdasonde. Verwenden Sie einen Gewindebohrer. Verwenden Sie einen Ratschenschlüssel.



- 9** Behandeln Sie die Lambdasonde. Benutzen Sie ein Kupferschmiermittel.



**10** Installieren Sie die neue Lambdasonde.



**11** Ziehen Sie die Befestigung der Lambdasonde fest. Verwenden Sie Ring-Gabelschlüssel Nr. 22. Verwenden Sie einen Drehmomentschlüssel. Ziehen Sie ihn mit 47 Nm Drehmoment fest.



**12** Behandeln Sie den Stecker der Lambdasonde. Verwenden Sie dielektrisches Fett.



**13** Stecken Sie den Stecker der Lambdasonde ein.



**14** Entfernen Sie die Kotflügel-Abdeckung.

15

Schließen Sie die Haube.

**GUT GEMACHT!** 

**WEITERE TUTORIALS ANSEHEN**

# AUTODOC – TOP QUALITÄT UND PREISWERTE AUTOTEILE ONLINE

**MOBILE AUTODOC APP: TOLLE ANGEBOTE UND BEQUEMES  
EINKAUFEN**



**EINE GROSSE AUSWAHL AN ERSATZTEILEN FÜR IHR AUTO**

**LAMBDA-SONDE: EINE GROSSE AUSWAHL**

## **ⓘ HAFTUNGS-AUSSCHLUSS:**

Das Dokument beinhaltet nur allgemeine Empfehlungen die hilfreich für Sie sein können, wenn Sie Reparatur- oder Ersatzmaßnahmen durchführen. AUTODOC haftet nicht für Verluste, Verletzungen, Schäden am Eigentum, die während des Reparatur- oder Ersatzprozesses durch eine fehlerhafte Anwendung oder eine Fehlinterpretation der bereitgestellten Informationen auftreten.

AUTODOC haftet nicht für irgendwelche möglichen Fehler und Unsicherheiten dieser Anleitung. Die Informationen werden nur für informative Zwecke bereitgestellt und können Anweisungen von einem Spezialisten nicht ersetzen.

AUTODOC haftet nicht für die falsche oder gefährliche Verwendung von Geräten, Werkzeugen und Autoteilen. AUTODOC empfiehlt dringend, vorsichtig zu sein und die Sicherheitsregeln zu beachten, wenn Sie die Reparatur oder Ersatzmaßnahmen durchführen. Denken Sie daran: Die Verwendung von Autoteilen minderwertiger Qualität wird nicht garantieren, dass Sie das richtige Level an Verkehrssicherheit erreichen.

© Copyright 2022 – Alle Inhalte, insbesondere Texte, Fotografien und Grafiken sind urheberrechtlich geschützt. Alle Rechte, einschließlich der Vervielfältigung, Veröffentlichung, Bearbeitung und Übersetzung, bleiben vorbehalten, AUTODOC GmbH.