



Motoröl und Ölfilter
selber wechseln:
PEUGEOT Boxer
Pritsche/Fahrgestell
(250) -
Austauschanleitung

ÄHNLICHES VIDEO-TUTORIAL



Dieses Video zeigt den Wechsel eines ähnlichen Autoteils an einem anderen Fahrzeug

ⓘ Wichtig!

Dieser Ablauf des Austauschs kann für folgende Fahrzeuge benutzt werden:
 PEUGEOT Boxer Pritsche/Fahrgestell (250) 2.2 HDi 110, PEUGEOT Boxer
 Pritsche/Fahrgestell (250) 2.2 HDi 130, PEUGEOT Boxer Pritsche/Fahrgestell (250)
 2.2 HDi 150, PEUGEOT Boxer Pritsche/Fahrgestell (250) 2.2 HDi 100, PEUGEOT Boxer
 Pritsche/Fahrgestell (250) 2.2 HDi 120

Die Schritte können je nach Fahrzeugdesign leicht variieren.

Diese Anleitung wurde erstellt auf der Grundlage des Wechsels eines ähnlichen
 Autoteils für: PEUGEOT 308 I Schrägheck (4A, 4C) 1.6 16V

**AUSTAUSCH: MOTORÖL UND ÖLFILTER – PEUGEOT
BOXER PRITSCHEN/FAHRGESTELL (250). WERKZEUGE,
DIE SIE EVENTUELL BENÖTIGEN:**



- Ring-gabelschlüssel №7
- Schlag-steckschlüssel №10
- Schlag-steckschlüssel №27
- Sechskant-Bit Nr. H8.
- Kombizangen
- Flacher Schraubendreher
- Ölablasswanne
- Trichter
- Drehmomentschlüssel
- Mikrofaser Handtuch
- Kotflügelschoner

Werkzeuge kaufen

**Austausch: Motoröl und Ölfilter – PEUGEOT Boxer Pritsche/Fahrgestell (250).
AUTODOC empfiehlt:**

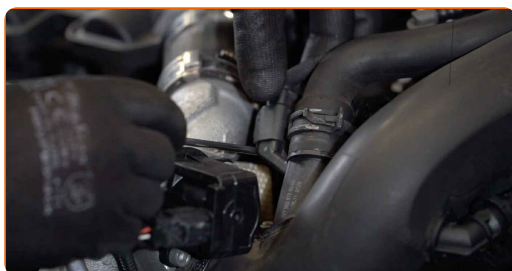
- Ersetzen Sie den Ölfilter, wann immer Sie das Motoröl austauschen.
- Tragen Sie Handschuhe um Kontakt mit heißen Flüssigkeiten zu verhindern.
- Alle Arbeiten sollten bei abgestelltem Motor ausgeführt werden.

AUSTAUSCH: MOTORÖL UND ÖLFILTER – PEUGEOT BOXER PRITSCHEN/FAHRGESTELL (250). EMPFOHLENE ABFOLGE DER ARBEITSSCHRITTE:

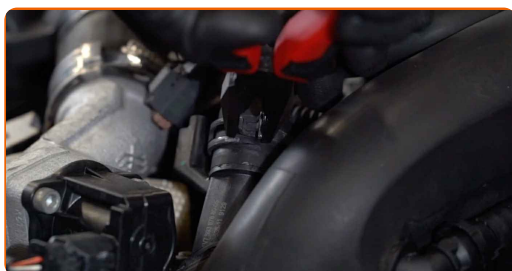
1 Öffnen Sie die Haube.

2 Verwenden Sie eine Kotflügel-Schutzabdeckung, um Schäden an der Lackierung und den Kunststoffteilen des Autos zu verhindern.

3.1 Klemmen Sie den Vakuumsensor ab.



3.2 Drücken Sie die Halteklammer mit einer Kombizange und lösen Sie den Schlauch des Vakuumventils.



4

Schrauben Sie die Halteklammern ab und trennen Sie den Ladeluftschlauch vom Luftfilter-Gehäuse.



5

Lockern Sie die Verbindungskammern, die das Lüftungsrohr mit dem Luftfilter-Gehäuse und dem Lader verbinden. Verwenden Sie Ring-Gabelschlüssel Nr. 7.



6

Trennen Sie den Schlauch der Kurbelgehäuseentlüftung vom Lüftungsrohr.



7

Lösen Sie den Ladeluftschlauch vom Luftfilter-Gehäuse.



- 8 Schrauben Sie die Halteklammer und Befestigungen am Ansaugrohr des Luftfilters ab. Verwenden Sie Ring-Gabelschlüssel Nr. 7. Verwenden Sie Stecknuss Nr. 10.



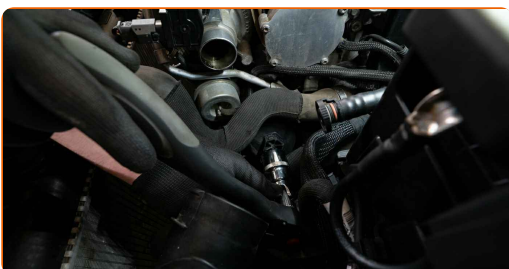
- 9 Trennen Sie das Luftansaugrohr vom Luftfilter-Gehäuse.



- 10 Reinigen Sie den Deckel des Ölfilter-Gehäuses.



- 11 Schrauben Sie den Filtergehäusedeckel zusammen mit dem alten Filterelement ab. Verwenden Sie Stecknuss Nr. 27.



12

Bereiten Sie einen Behälter für den alten Ölfilter vor.



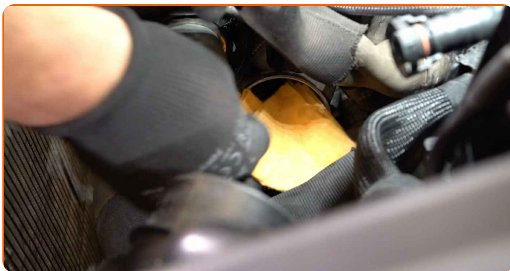
13

Entfernen Sie das Filterelement aus dem Filtergehäuse. Legen Sie die alte Filterpatrone in den Behälter.



14

Bedecken Sie das Ölfiltergehäuse mit einem Mikrofasertuch, um zu verhindern, dass Schmutz und Fremdkörper in das System gelangen.



15

Schrauben Sie die Öleinfüllschraube ab.



16

Heben Sie das Auto unter Verwendung eines Wagenhebers an oder platzieren Sie über einer Werkstattgrube.

AUTODOC empfiehlt:

- Das Fahrzeug muss auf ebenem Kiel sein und wenn es im Winkel ist, muss die Ablassschraube an der tiefsten Stelle sein.

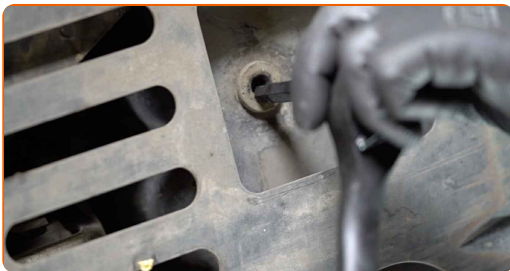
17

Stellen Sie einen Altöl-Behälter mit mindestens 5 l Fassungsvermögen unter die Ablassöffnung.



18

Drehen Sie die Ablassschraube heraus. Verwenden Sie Inbusschlüssel Nr. H8.



19

Lassen Sie das Altöl ab.



Austausch: Motoröl und Ölfilter – PEUGEOT Boxer Pritsche/Fahrgestell (250).
Tipp:

- Vorsicht! Das Öl könnte heiß sein.
- Warten Sie, bis das Öl vollständig durch die Ablassöffnung abgeflossen ist.

20 Reinigen Sie den Bereich um die Ablassöffnung der Ölwanne.



21 Schrauben Sie die neue Ablassschraube ein und ziehen Sie sie fest. Verwenden Sie Inbusschlüssel Nr. H8. Verwenden Sie einen Drehmomentschlüssel. Ziehen Sie ihn mit 30 Nm Drehmoment fest.



22 Senken Sie das Auto ab.

23 Den Dichtungsring des Ölfilterdeckels entfernen. Verwenden Sie einen flachen Schraubendreher.



24 Installieren Sie einen neuen Dichtungsring an seinem Montagesitz auf der Filterabdeckung.



25

Schmieren Sie die Gummidichtung des neuen Filters mit einer kleinen Menge frischen Öls.



26

Entfernen Sie das Mikrofaser Tuch vom Ölfiltergehäuse.



27

Schrauben Sie den neuen Filter in seinen Platz.



28

Schrauben Sie die Kappe an. Verwenden Sie einen Drehmomentschlüssel. Verwenden Sie Stecknuss Nr. 27. Ziehen Sie den Ölfilter mit 25 Nm Drehmoment fest.



29

Verbinden Sie das Luftansaugrohr mit dem Luftfilter-Gehäuse.



30

Ziehen Sie die Halteklammer und Befestigungen am Ansaugrohr des Luftfilters fest. Verwenden Sie Ring-Gabelschlüssel Nr. 7. Verwenden Sie Stecknuss Nr. 10.



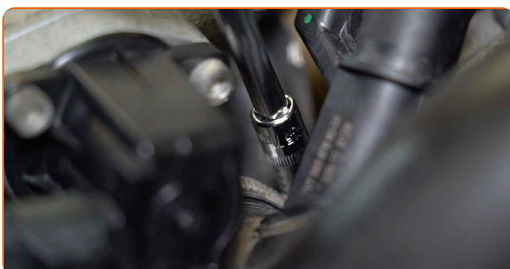
31

Verbinden Sie den Ladeluftschlauch mit dem Luftfilter-Gehäuse.



32

Ziehen Sie die Verbindungskammern fest, die das Lüftungsrohr mit dem Luftfilter-Gehäuse und dem Lader verbinden. Verwenden Sie Ring-Gabelschlüssel Nr. 7.



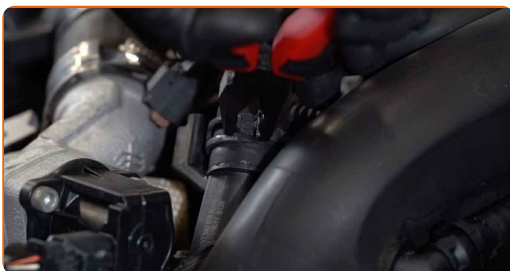
33

Verbinden Sie den Schlauch der Kurbelgehäuseentlüftung mit dem Lüftungsrohr.



34

Verbinden Sie den Vakuumsensor. Drücken Sie die Halteklammer mit einer Kombizange und verbinden Sie den Schlauch des Vakuumventils.



35

Schrauben Sie die Öleinfüllschraube ab. Setzen Sie den Trichter ein.



36

Füllen Sie Öl durch den Einfüllstutzen in den Motor. Erforderliche Menge an Öl: 4.25 l.



Austausch: Motoröl und Ölfilter – PEUGEOT Boxer Pritsche/Fahrgestell (250).
Tipp von AUTODOC-Experten:

- Verwenden Sie das vom Hersteller empfohlene Öl.

37

Überprüfen Sie den Ölstand mit Hilfe des Ölmesstabs. Füllen Sie Öl nach, falls nötig.

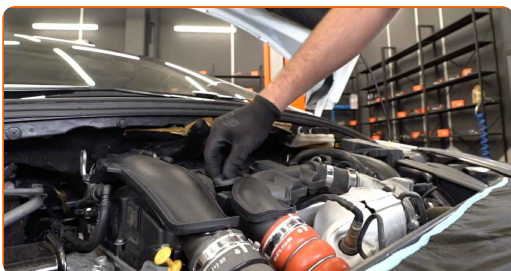


Austausch: Motoröl und Ölfilter – PEUGEOT Boxer Pritsche/Fahrgestell (250).
AUTODOC-Experten empfehlen:

- Der Ölstand sollte zwischen den Markierungen für Minimum und Maximum liegen.

38

Befestigen Sie den Deckel des Öleinfüllstutzens.

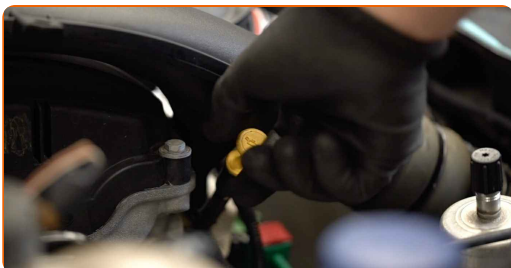


39

Lassen Sie den Motor ein paar Minuten laufen. Nachdem die Ölstands-Warnleuchte erloschen ist, stoppen Sie den Motor.

40

Überprüfen Sie den Ölstand 5 Minuten nach dem Anhalten des Motors, verwenden Sie einen Peilstab und fügen Sie - wenn nötig - Öl hinzu.



AUTODOC empfiehlt:

- Der Ölstand sollte zwischen den Markierungen für Minimum und Maximum liegen.
- Stellen Sie sicher, dass der Deckel des Öleinfüllstutzens richtig fest ist.
- Überprüfen Sie die Ablassschraube der Ablassöffnung und die Ölfilterdichtung auf deren Befestigung hin. Falls nötig, ziehen Sie sie vorsichtig nach.

41

Entfernen Sie die Kotflügel-Abdeckung.

42

Schließen Sie die Haube.

**Austausch: Motoröl und Ölfilter – PEUGEOT Boxer Pritsche/Fahrgestell (250).
Fachleute empfehlen:**

- Beachten Sie, dass die Ölstands-Warnleuchte, die unzureichenden Druck im Schmiersystem anzeigt, länger als gewöhnlich leuchten kann. Nach ein paar Sekunden wird das Öl alle Kanäle ausfüllen und die Leuchte erlischt.
- Um die Umwelt zu schützen, stellen Sie sicher, dass Sie die benutzten Filter an speziellen Rücknahmestellen entsorgen.

GUT GEMACHT! 

WEITERE TUTORIALS ANSEHEN

AUTODOC – TOP QUALITÄT UND PREISWERTE AUTOTEILE ONLINE

MOBILE AUTODOC APP: TOLLE ANGEBOTE UND BEQUEMES
EINKAUFEN

EINE GROSSE AUSWAHL AN ERSATZTEILEN FÜR IHR AUTO

ÖLFILTER: EINE GROSSE AUSWAHL

ⓘ HAFTUNGSAUSSCHLUSS:

Das Dokument beinhaltet nur allgemeine Empfehlungen die hilfreich für Sie sein können, wenn Sie Reparatur- oder Ersatzmaßnahmen durchführen. AUTODOC haftet nicht für Verluste, Verletzungen, Schäden am Eigentum, die während des Reparatur- oder Ersatzprozesses durch eine fehlerhafte Anwendung oder eine Fehlinterpretation der bereitgestellten Informationen auftreten.

AUTODOC haftet nicht für irgendwelche möglichen Fehler und Unsicherheiten dieser Anleitung. Die Informationen werden nur für informative Zwecke bereitgestellt und können Anweisungen von einem Spezialisten nicht ersetzen.

AUTODOC haftet nicht für die falsche oder gefährliche Verwendung von Geräten, Werkzeugen und Autoteilen. AUTODOC empfiehlt dringend, vorsichtig zu sein und die Sicherheitsregeln zu beachten, wenn Sie die Reparatur oder Ersatzmaßnahmen durchführen. Denken Sie daran: Die Verwendung von Autoteilen minderwertiger Qualität wird nicht garantieren, dass Sie das richtige Level an Verkehrssicherheit erreichen.

© Copyright 2021 – Alle Inhalte, insbesondere Texte, Fotografien und Grafiken sind urheberrechtlich geschützt. Alle Rechte, einschließlich der Vervielfältigung, Veröffentlichung, Bearbeitung und Übersetzung, bleiben vorbehalten, AUTODOC GmbH.