



Keilriemen selber
wechseln: **PEUGEOT**
EXPERT
Pritsche/Fahrgestell
(223) -
Austauschanleitung

ÄHNLICHES VIDEO-TUTORIAL



Dieses Video zeigt den Wechsel eines ähnlichen Autoteils an einem anderen Fahrzeug

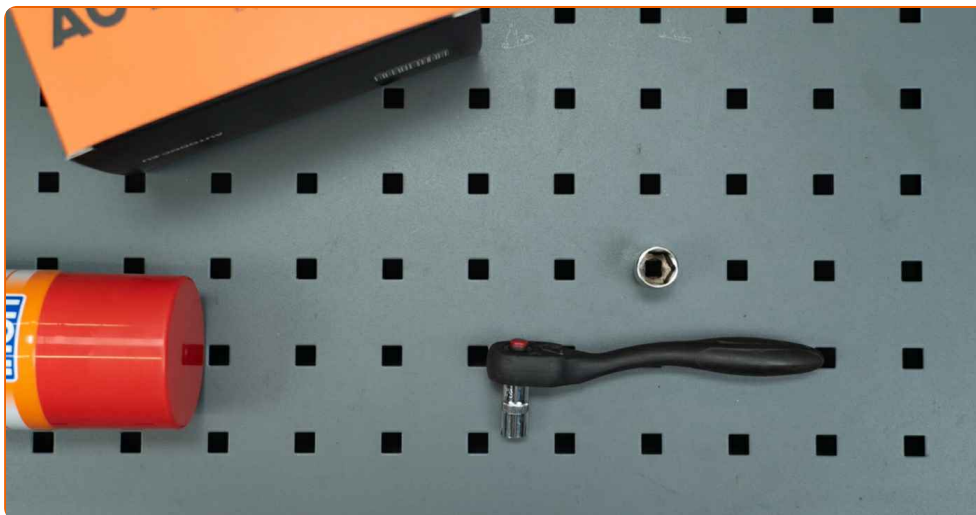
Wichtig!

Dieser Ablauf des Austauschs kann für folgende Fahrzeuge benutzt werden:
PEUGEOT EXPERT Pritsche/Fahrgestell (223) 1.9 D, PEUGEOT EXPERT
Pritsche/Fahrgestell (223) 1.9 TD

Die Schritte können je nach Fahrzeugdesign leicht variieren.

Diese Anleitung wurde erstellt auf der Grundlage des Wechsels eines ähnlichen Autoteils für: CITROËN C3 I Schrägheck (FC_, FN_) 1.4 i

**AUSTAUSCH: KEILRIEMEN – PEUGEOT EXPERT
PRITSCHEN/FAHRGESTELL (223). WERKZEUGE, DIE SIE
BENÖTIGEN:**



- Allzweck-Reinigungsspray
- Steckschlüssel-Einsatz Nr. 10
- Steckschlüssel-Einsatz Nr. 13
- Steckschlüssel-Einsatz Nr. 22
- Ratschenschlüssel
- Kotflügelschoner
- Unterlegkeil

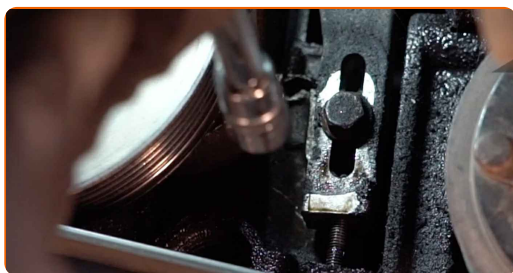
Werkzeuge kaufen

**Austausch: Keilriemen – PEUGEOT EXPERT Pritsche/Fahrgestell (223).
AUTODOC-Experten empfehlen:**

- Alle Arbeiten sollten bei abgestelltem Motor ausgeführt werden.

AUSTAUSCH: KEILRIEMEN – PEUGEOT EXPERT PRITSCH/FAHRGESTELL (223). GEHEN SIE WIE FOLGT VOR:

- 1 Öffnen Sie die Haube.
- 2 Verwenden Sie eine Kotflügel-Schutzabdeckung, um Schäden an der Lackierung und den Kunststoffteilen des Autos zu verhindern.
- 3 Sichern Sie die Räder mit Hilfe von Unterlegkeilen.
- 4 Heben Sie das Auto unter Verwendung eines Wagenhebers an oder platzieren Sie über einer Werkstattgrube.
- 5 Reinigen Sie die Spannerhalterung des Keilrippenriemens. Verwenden Sie Allzweckreinigungsspray.
- 6 Lockern Sie den Spannarm des Keilrippenriemens. Verwenden Sie Stecknuss Nr. 13. Verwenden Sie einen Ratschenschlüssel.

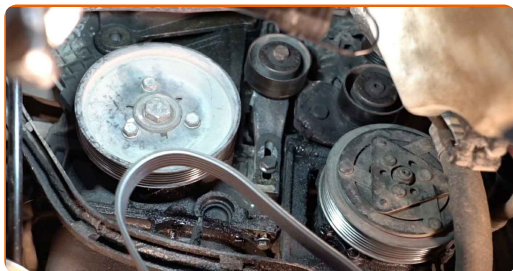


- 7 Ziehen Sie die Spannrolle des Keilrippenriemens beiseite. Verwenden Sie Stecknuss Nr. 10. Verwenden Sie einen Ratschenschlüssel.



8

Entfernen Sie den Keilrippenriemen.

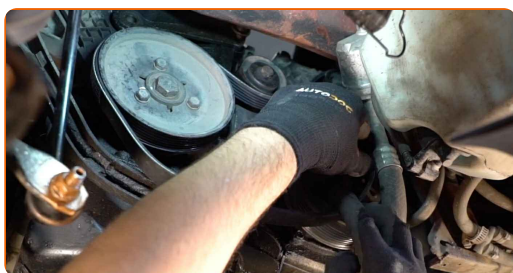


Austausch: Keilriemen – PEUGEOT EXPERT Pritsche/Fahrgestell (223).
AUTODOC empfiehlt:

- Überprüfen Sie den Zustand der Spannrolle und der Umlenkrolle. Ersetzen Sie sie, falls notwendig.

9

Bringen Sie den Keilrippenriemen an.



10

Bringen Sie die Spannrolle zurück in ihre ursprüngliche Position. Verwenden Sie Stecknuss Nr. 10. Verwenden Sie einen Ratschenschlüssel.



- 11** Ziehen Sie den Spannarm des Keilrippenriemens an. Verwenden Sie Stecknuss Nr. 13. Verwenden Sie einen Drehmomentschlüssel. Ziehen Sie ihn mit 19 Nm Drehmoment fest.



- 12** Drehen Sie die Kurbelwellenriemenscheibe. Verwenden Sie Stecknuss Nr. 22. Verwenden Sie einen Ratschenschlüssel.



Austausch: Keilriemen – PEUGEOT EXPERT Pritsche/Fahrgestell (223). Tipp von AUTODOC:

- Stellen Sie sicher, dass der Keilrippenriemen ordentlich angezogen ist.

- 13** Lassen Sie den Motor ein paar Minuten laufen. Dies ist notwendig, um sicherzustellen, dass die Komponente ordnungsgemäß funktioniert.

- 14** Den Motor abstellen.

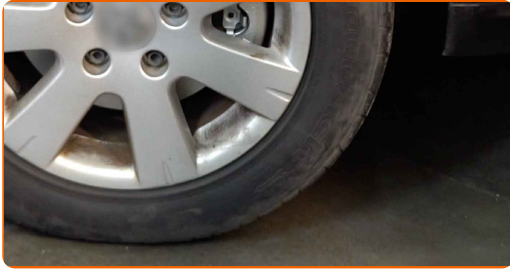
- 15** Senken Sie das Auto ab.

- 16** Entfernen Sie die Kotflügel-Abdeckung.

- 17** Schließen Sie die Haube.

18

Entfernen Sie den Wagenheber sowie die Unterlegkeile.



GUT GEMACHT! 

WEITERE TUTORIALS ANSEHEN

AUTODOC – TOP QUALITÄT UND PREISWERTE AUTOTEILE ONLINE

**MOBILE AUTODOC APP: TOLLE ANGEBOTE UND BEQUEMES
EINKAUFEN**



EINE GROSSE AUSWAHL AN ERSATZTEILEN FÜR IHR AUTO

KEILRIEMEN: EINE GROSSE AUSWAHL

ⓘ HAFTUNGSAUSSCHLUSS:

Das Dokument beinhaltet nur allgemeine Empfehlungen die hilfreich für Sie sein können, wenn Sie Reparatur- oder Ersatzmaßnahmen durchführen. AUTODOC haftet nicht für Verluste, Verletzungen, Schäden am Eigentum, die während des Reparatur- oder Ersatzprozesses durch eine fehlerhafte Anwendung oder eine Fehlinterpretation der bereitgestellten Informationen auftreten.

AUTODOC haftet nicht für irgendwelche möglichen Fehler und Unsicherheiten dieser Anleitung. Die Informationen werden nur für informative Zwecke bereitgestellt und können Anweisungen von einem Spezialisten nicht ersetzen.

AUTODOC haftet nicht für die falsche oder gefährliche Verwendung von Geräten, Werkzeugen und Autoteilen. AUTODOC empfiehlt dringend, vorsichtig zu sein und die Sicherheitsregeln zu beachten, wenn Sie die Reparatur oder Ersatzmaßnahmen durchführen. Denken Sie daran: Die Verwendung von Autoteilen minderwertiger Qualität wird nicht garantieren, dass Sie das richtige Level an Verkehrssicherheit erreichen.

© Copyright 2023 – Alle Inhalte, insbesondere Texte, Fotografien und Grafiken sind urheberrechtlich geschützt. Alle Rechte, einschließlich der Vervielfältigung, Veröffentlichung, Bearbeitung und Übersetzung, bleiben vorbehalten, AUTODOC SE.