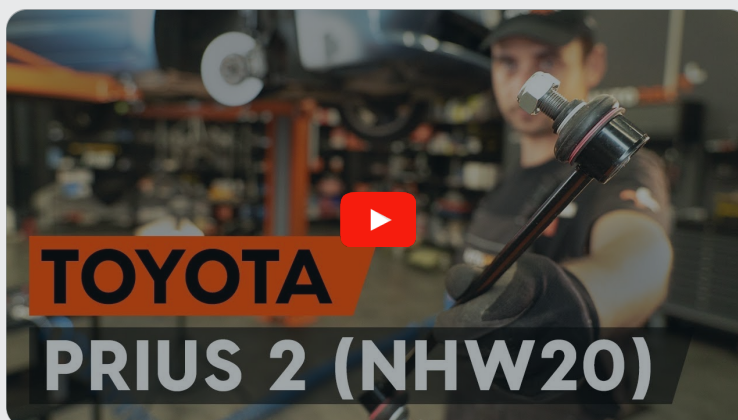




Koppelstange vorne
selber wechseln: **Toyota**
Prius 2 -
Austauschanleitung

VIDEO-TUTORIAL



Wichtig!

Dieser Ablauf des Austauschs kann für folgende Fahrzeuge benutzt werden:
 TOYOTA Corolla X Limousine (E150) 1.5, TOYOTA Corolla X Limousine (E150) 1.8 4WD, TOYOTA Corolla X Limousine (E150) 1.5 4WD, TOYOTA Corolla IX Schrägheck (E120) 1.8 VVTL-i TS (ZZE123_), TOYOTA Corolla X Limousine (E150) 1.8, TOYOTA Avensis II Kombi (T25) 2.0 VVTi (AZT250_), TOYOTA Corolla X Limousine (E150) 1.8 VVTi (ZRE142), TOYOTA Corolla X Limousine (E150) 1.3 VVT-i, TOYOTA Corolla X Limousine (E150) 1.6 VVT-i, TOYOTA Corolla X Limousine (E150) 1.6 CNG, TOYOTA Prius I Limousine (XW10) 1.5 Hybrid (NHW1_), TOYOTA Corolla IX Schrägheck (E120) 1.4 VVT-i (ZZE120_), TOYOTA Corolla IX Schrägheck (E120) 1.6 VVT-i (ZZE121_), TOYOTA Corolla IX Schrägheck (E120) 1.8 VVTL-i TS (ZZE123), TOYOTA Corolla IX Schrägheck (E120) 2.0 D-4D (CDE120_), (+ 97)

Die Schritte können je nach Fahrzeugdesign leicht variieren.

**AUSTAUSCH: KOPPELSTANGE – TOYOTA PRIUS 2.
WERKZEUGE, DIE SIE BENÖTIGEN WERDEN:**



- Drahtbürste
- WD-40-Spray
- Bremsenreiniger
- Kupferpaste
- Ring-Gabelschlüssel Nr. 17
- Ring-Gabelschlüssel Nr. 19
- Steckschlüssel-Einsatz Nr. 17
- Steckschlüssel-Einsatz Nr. 19
- Sechskant-bit nr. H6
- Impact-Nuss für Felgen Nr. 21
- Ratschenschlüssel
- Drehmomentschlüssel
- Brechstange
- Unterlegkeil

WERKZEUGE KAUFEN

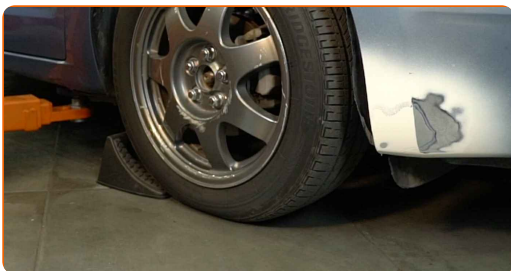
AUTODOC empfiehlt:

- Ersetzen Sie die Koppelstange am Toyota Prius 2 paarweise.
- Der Austauschvorgang ist für beide Koppelstange an der gleichen Achse identisch.
- Alle Arbeiten sollten bei abgestelltem Motor ausgeführt werden.

AUSTAUSCH: KOPPELSTANGE – TOYOTA PRIUS 2. EMPFOHLENE ABFOLGE DER ARBEITSSCHRITTE:

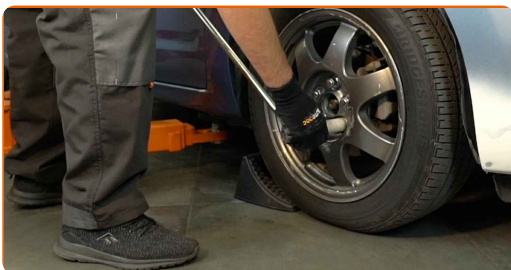
1

Sichern Sie die Räder mit Hilfe von Unterlegkeilen.



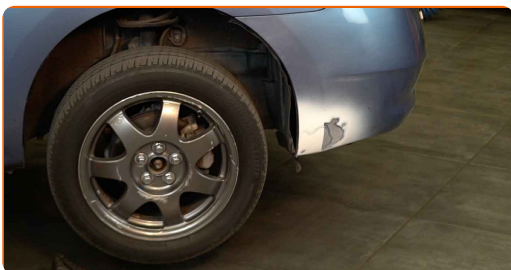
2

Lösen Sie die Radhalterungsschrauben. Verwenden Sie eine Schlagnuss für Felgen # 21.



3

Heben Sie die Vorderseite des Autos und sichern auf Stützen.



4

Schrauben Sie die Radbolzen heraus.

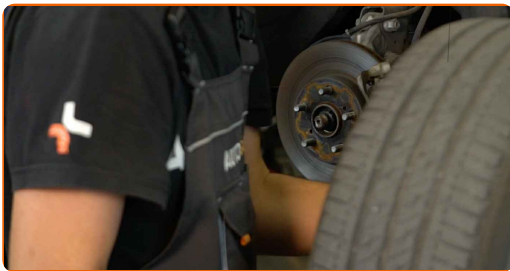


Austausch: Koppelstange – Toyota Prius 2. Tipp von AUTODOC-Experten:

- Sie sollten das Rad in der oberen Position festhalten, so lange Sie die Bolzen herausschrauben, um Unfälle zu vermeiden.

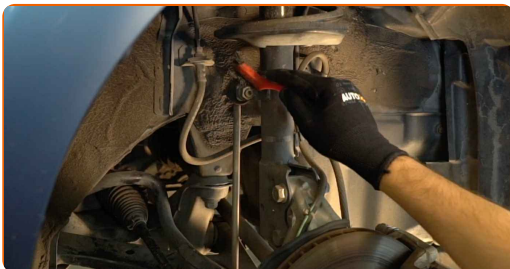
5

Nehmen Sie das Rad ab.

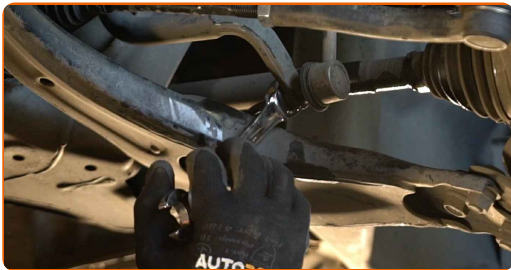


6

Reinigen Sie die Befestigungen der Koppelstange. Benutzen Sie eine Drahtbürste. Benutzen Sie WD-40-Spray.



- 7** Schrauben Sie das Befestigungselement heraus, das die Druckstange mit dem Stabilisator verbindet. Verwenden Sie Inbusschlüssel Nr. H6. Verwenden Sie Ring-Gabelschlüssel Nr. 17.



- 8** Schrauben Sie das Befestigungselement heraus, das die Druckstange mit dem Federbein verbindet. Verwenden Sie Ring-Gabelschlüssel Nr. 17. Verwenden Sie Stecknuss Nr. 17. Verwenden Sie einen Ratschenschlüssel.



- 9** Entfernen Sie die Stabilisatorstange. Benutzen Sie ein Brecheisen.



Austausch: Koppelstange – Toyota Prius 2. Tipp von AUTODOC-Experten:

- Untersuchen Sie die Stabilisatorbuchse. Ersetzen Sie sie bei Bedarf.

- 10** Reinigen Sie die Montagesitze der Koppelstange. Benutzen Sie eine Drahtbürste. Benutzen Sie WD-40-Spray.

- 11** Bringen Sie eine neue Stange an, ziehen Sie die Schrauben fest. Verwenden Sie Ring-Gabelschlüssel Nr. 19. Verwenden Sie Stecknuss Nr. 19. Verwenden Sie Inbusschlüssel Nr. H6. Verwenden Sie einen Ratschenschlüssel.



- 12** Ziehen Sie das Befestigungselement an, das die Druckstange mit dem Federbein verbindet. Verwenden Sie Stecknuss Nr. 19. Verwenden Sie einen Drehmomentschlüssel. Ziehen Sie ihn mit 74 Nm Drehmoment fest.



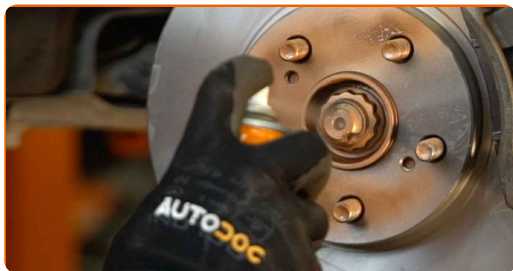
- 13** Ziehen Sie das Befestigungselement an, das die Druckstange mit dem Stabilisator verbindet. Verwenden Sie Stecknuss Nr. 19. Verwenden Sie einen Drehmomentschlüssel. Ziehen Sie ihn mit 74 Nm Drehmoment fest.



- 14** Behandeln Sie alle Gelenke der Koppelstange. Benutzen Sie ein Kupferschmiermittel.



15 Behandeln Sie die Oberfläche, an der die Bremsscheibe die Felge berührt. Benutzen Sie ein Kupferschmiermittel.



16 Die Bremsscheibenoberfläche reinigen. Benutzen Sie einen Bremsenreiniger.



AUTODOC empfiehlt:

- Austausch: Koppelstange – Toyota Prius 2. Lassen Sie einige Minuten nach dem Auftragen des Sprays verstreichen.

17 Bringen Sie das Rad an.



AUTODOC empfiehlt:

- Wichtiger Hinweis! Halten Sie das Rad, während Sie die Befestigungsschrauben einschrauben. Toyota Prius 2

18

Schrauben Sie die Radbolzen fest. Verwenden Sie eine Schlagnuss für Felgen # 21.



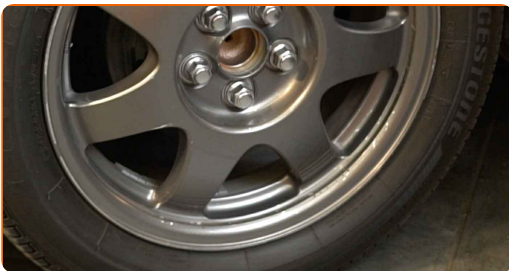
19

Senken Sie das Auto und ziehen Sie die Radschrauben über Kreuz an. Verwenden Sie eine Schlagnuss für Felgen # 21. Verwenden Sie einen Drehmomentschlüssel. Ziehen Sie ihn mit 103 Nm Drehmoment fest.



20

Entfernen Sie den Wagenheber sowie die Unterlegkeile.



GUT GEMACHT! 

WEITERE TUTORIALS ANSEHEN

AUTODOC – TOP QUALITÄT UND PREISWERTE AUTOTEILE ONLINE

MOBILE AUTODOC APP: TOLLE ANGEBOTE UND BEQUEMES
EINKAUFEN



+ AUTODOC

GET IT ON
Google Play

Download on the
App Store

Download

EINE GROSSE AUSWAHL AN ERSATZTEILEN FÜR IHR AUTO

KAUFEN SIE ERSATZTEILE FÜR TOYOTA-AUTOS

KOPPELSTANGE: EINE GROSSE AUSWAHL

WÄHLEN SIE ERSATZTEILE FÜR TOYOTA PRIUS 2-AUTOS

KOPPELSTANGE FÜR TOYOTA-AUTOS: JETZT ZUGREIFEN

**KOPPELSTANGE FÜR TOYOTA PRIUS 2-AUTOS: DIE BESTEN
SCHNÄPPCHEN UND ANGEBOTE**

ⓘ HAFTUNGSAUSSCHLUSS:

Das Dokument beinhaltet nur allgemeine Empfehlungen die hilfreich für Sie sein können, wenn Sie Reparatur- oder Ersatzmaßnahmen durchführen. AUTODOC haftet nicht für Verluste, Verletzungen, Schäden am Eigentum, die während des Reparatur- oder Ersatzprozesses durch eine fehlerhafte Anwendung oder eine Fehlinterpretation der bereitgestellten Informationen auftreten.

AUTODOC haftet nicht für irgendwelche möglichen Fehler und Unsicherheiten dieser Anleitung. Die Informationen werden nur für informative Zwecke bereitgestellt und können Anweisungen von einem Spezialisten nicht ersetzen.

AUTODOC haftet nicht für die falsche oder gefährliche Verwendung von Geräten, Werkzeugen und Autoteilen. AUTODOC empfiehlt dringend, vorsichtig zu sein und die Sicherheitsregeln zu beachten, wenn Sie die Reparatur oder Ersatzmaßnahmen durchführen. Denken Sie daran: Die Verwendung von Autoteilen minderwertiger Qualität wird nicht garantieren, dass Sie das richtige Level an Verkehrssicherheit erreichen.

© Copyright 2022 – Alle Inhalte, insbesondere Texte, Fotografien und Grafiken sind urheberrechtlich geschützt. Alle Rechte, einschließlich der Vervielfältigung, Veröffentlichung, Bearbeitung und Übersetzung, bleiben vorbehalten, AUTODOC GmbH.