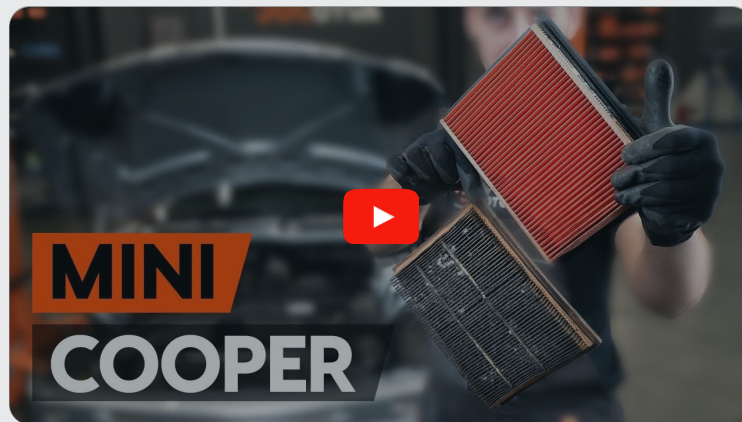




Luftfilter selber wechseln:
Mini R50, R53 -
Austauschanleitung

VIDEO-TUTORIAL



Wichtig!

Dieser Ablauf des Austauschs kann für folgende Fahrzeuge benutzt werden:
MINI Schrägheck (R50, R53) 1.6 One, MINI Schrägheck (R50, R53) 1.6 Cooper, MINI Cabrio (R52) 1.6 One, MINI Cabrio (R52) 1.6 Cooper, MINI Schrägheck (R50, R53) One

Die Schritte können je nach Fahrzeugdesign leicht variieren.

AUSTAUSCH: LUFTFILTER – MINI R50, R53.
WERKZEUGE, DIE SIE BENÖTIGEN:



- Steckschlüssel-Einsatz Nr. 6
- Steckschlüssel-Einsatz Nr. 8
- Ratschenschlüssel
- Kotflügelschoner

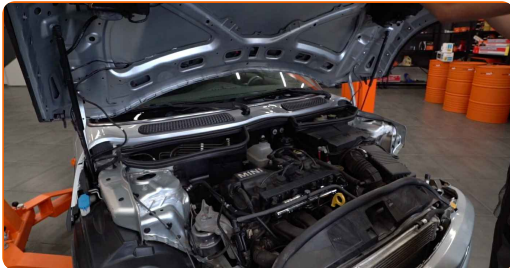
WERKZEUGE KAUFEN

AUTODOC empfiehlt:

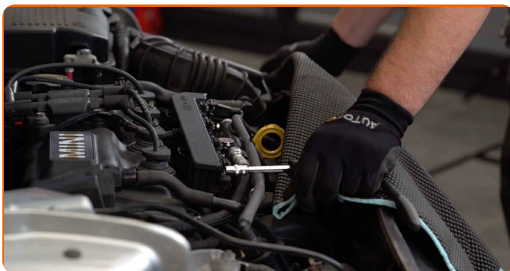
- Austausch: Luftfilter – Mini R50, R53. Befolgen Sie den Wartungsplan, die Empfehlungen und die vom Hersteller angegebenen Anforderungen.
- Alle Arbeiten sollten bei abgestelltem Motor ausgeführt werden.

AUSTAUSCH: LUFTFILTER – MINI R50, R53. FÜHREN SIE DIE FOLGENDEN SCHRITTE DURCH:

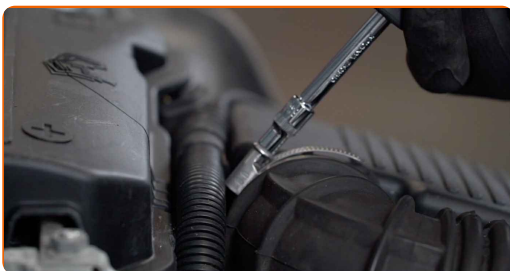
1 Öffnen Sie die Motorhaube.



2 Verwenden Sie eine Kotflügel-Schutzabdeckung, um Schäden an der Lackierung und den Kunststoffteilen des Autos zu verhindern.



3 Lösen Sie die Klemme und entfernen Sie den Einlassluftschlauch aus dem Filtergehäuse. Verwenden Sie Stecknuss Nr. 6. Verwenden Sie einen Ratschenschlüssel.



- 4 Lösen Sie die Befestigungsschrauben der Luftfilter-Abdeckung. Verwenden Sie Stecknuss Nr. 8. Verwenden Sie einen Ratschenschlüssel.



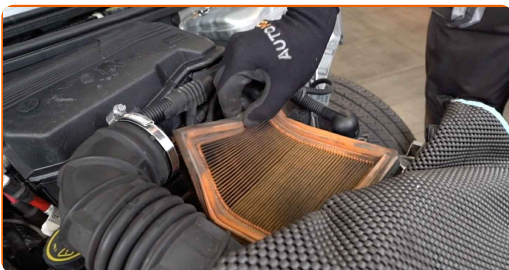
- 5 Nehmen Sie den Filterdeckel ab.



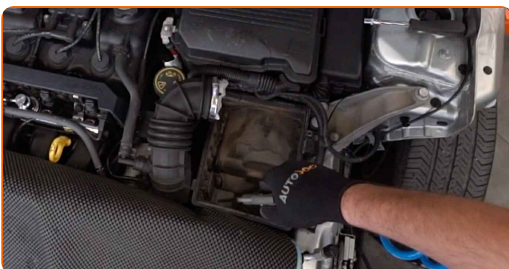
Austausch: Luftfilter – Mini R50, R53. AUTODOC-Experten empfehlen:

- Entfernen Sie das Teil senkrecht zur Motorabdeckung.

- 6 Entfernen Sie das Filterelement aus dem Filtergehäuse.



- 7 Reinigen Sie die Abdeckung und das Gehäuse des Luftfilters.

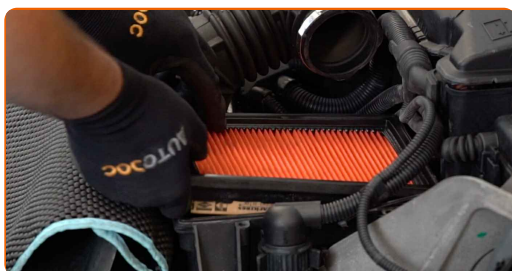


Austausch: Luftfilter – Mini R50, R53. Tipp:

- Bevor Sie die Abdeckung und das Gehäuse des Luftfilters reinigen, decken Sie die Lüftungsrohrteile, den Luftmassensensor (falls vorhanden) und das Drosselventil mit einem sauberen Tuch ab.

8

Setzen Sie ein neues Filterelement in das Filtergehäuse. Stellen Sie sicher, dass die Filterkante dicht am Gehäuse ansitzt.

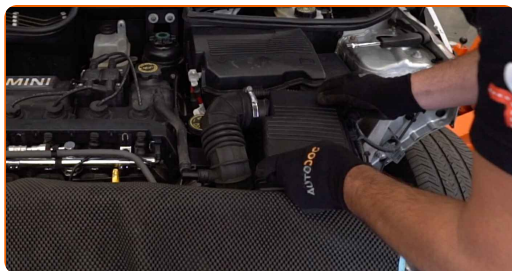


Austausch: Luftfilter – Mini R50, R53. Tipp von AUTODOC-Experten:

- Überprüfen Sie die korrekte Lage des Filterelements. Verzerren Sie diese nicht.
- Mini R50, R53 – Es ist wichtig, nur hochwertige Filter zu verwenden.
- Stellen Sie während des Einbaus sicher, dass Sie Staub und Schmutz daran hindern, in das Luftfilter-Gehäuse zu gelangen.

9

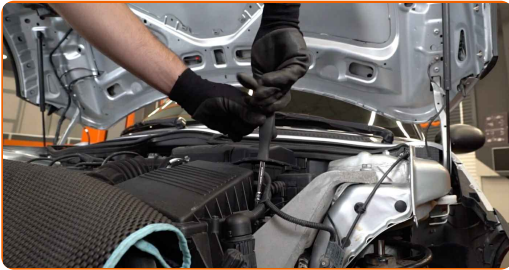
Setzen Sie die Luftfilterabdeckung ein. Befestigen Sie diese.



- 10** Befestigen Sie den Luftansaugschlauch am Luftfiltergehäuse. Ziehen Sie die Kraftstofffilterklemme fest an. Verwenden Sie Stecknuss Nr. 6.



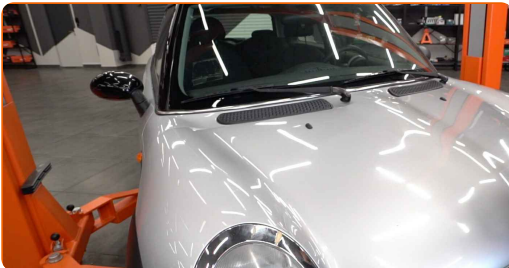
- 11** Drehen Sie die Befestigungsschrauben der Luftfilter-Abdeckung ein. Verwenden Sie Stecknuss Nr. 8. Verwenden Sie einen Ratschenschlüssel.



- 12** Entfernen Sie die Kotflügel-Abdeckung.



- 13** Schließen Sie die Haube.



GUT GEMACHT! 

WEITERE TUTORIALS ANSEHEN

AUTODOC – TOP QUALITÄT UND PREISWERTE AUTOTEILE ONLINE

MOBILE AUTODOC APP: TOLLE ANGEBOTE UND BEQUEMES
EINKAUFEN

EINE GROSSE AUSWAHL AN ERSATZTEILEN FÜR IHR AUTO

KAUFEN SIE ERSATZTEILE FÜR MINI-AUTOS

LUFTFILTER: EINE GROSSE AUSWAHL

WÄHLEN SIE ERSATZTEILE FÜR MINI R50, R53-AUTOS

LUFTFILTER FÜR MINI-AUTOS: JETZT ZUGREIFEN

**LUFTFILTER FÜR MINI R50, R53-AUTOS: DIE BESTEN
SCHNÄPPCHEN UND ANGEBOTE**

ⓘ HAFTUNGSAUSSCHLUSS:

Das Dokument beinhaltet nur allgemeine Empfehlungen die hilfreich für Sie sein können, wenn Sie Reparatur- oder Ersatzmaßnahmen durchführen. AUTODOC haftet nicht für Verluste, Verletzungen, Schäden am Eigentum, die während des Reparatur- oder Ersatzprozesses durch eine fehlerhafte Anwendung oder eine Fehlinterpretation der bereitgestellten Informationen auftreten.

AUTODOC haftet nicht für irgendwelche möglichen Fehler und Unsicherheiten dieser Anleitung. Die Informationen werden nur für informative Zwecke bereitgestellt und können Anweisungen von einem Spezialisten nicht ersetzen.

AUTODOC haftet nicht für die falsche oder gefährliche Verwendung von Geräten, Werkzeugen und Autoteilen. AUTODOC empfiehlt dringend, vorsichtig zu sein und die Sicherheitsregeln zu beachten, wenn Sie die Reparatur oder Ersatzmaßnahmen durchführen. Denken Sie daran: Die Verwendung von Autoteilen minderwertiger Qualität wird nicht garantieren, dass Sie das richtige Level an Verkehrssicherheit erreichen.

© Copyright 2021 – Alle Inhalte, insbesondere Texte, Fotografien und Grafiken sind urheberrechtlich geschützt. Alle Rechte, einschließlich der Vervielfältigung, Veröffentlichung, Bearbeitung und Übersetzung, bleiben vorbehalten, AUTODOC GmbH.