



Unterer Querlenker der
Hinterachse selber
wechseln: **RENAULT**
KOLEOS (HY_) -
Austauschanleitung

ÄHNLICHES VIDEO-TUTORIAL



Dieses Video zeigt den Wechsel eines ähnlichen Autoteils an einem anderen Fahrzeug

Wichtig!

Dieser Ablauf des Austauschs kann für folgende Fahrzeuge benutzt werden:
RENAULT KOLEOS (HY_) 2.0 dCi, RENAULT KOLEOS (HY_) 2.0 dCi 4x4, RENAULT KOLEOS (HY_) 2.5, RENAULT KOLEOS (HY_) 2.5 4x4, RENAULT KOLEOS (HY_) 2.0

Die Schritte können je nach Fahrzeugdesign leicht variieren.

Diese Anleitung wurde erstellt auf der Grundlage des Wechsels eines ähnlichen Autoteils für: NISSAN Qashqai / Qashqai +2 I (J10, NJ10) 1.6

**AUSTAUSCH: UNTERER QUERLENKER DER HINTERACHSE – RENAULT KOLEOS (HY_).
WERKZEUGE, DIE SIE EVENTUELL BENÖTIGEN:**



- Drahtbürste
- WD-40-Spray
- Kupferpaste
- Drehmomentschlüssel
- Ring-Gabelschlüssel Nr. 16
- Ring-Gabelschlüssel Nr. 18
- Ring-Gabelschlüssel Nr. 21
- Steckschlüssel-Einsatz Nr. 18
- Steckschlüssel-Einsatz Nr. 21
- Impact-Nuss für Felgen Nr. 21
- Ratschenschlüssel
- Hammer
- Splinttreiber
- Hydraulischer Getriebeheber
- Unterlegkeil

Werkzeuge kaufen

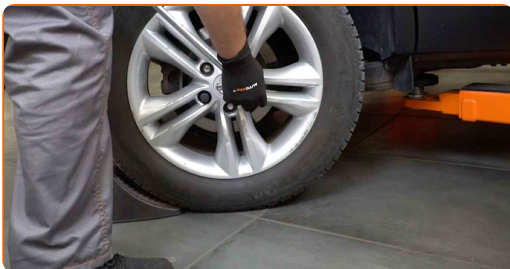
Austausch: unterer Querlenker der Hinterachse – RENAULT KOLEOS (HY_).
Tipp von AUTODOC-Experten:

- Der Ablauf des Austauschs unterscheidet sich nicht zwischen den linken und rechten unteren Querlenkern.
- Bitte beachten Sie: alle Arbeiten am Auto – RENAULT KOLEOS (HY_) – sollten bei ausgeschaltetem Motor durchgeführt werden.

FÜHREN SIE DEN WECHSEL IN DER FOLGENDEN REIHENFOLGE DURCH:

1 Sichern Sie die Räder mit Hilfe von Unterlegkeilen.

2 Lösen Sie die Radhalterungsschrauben. Verwenden Sie eine Schlagnuss für Felgen # 21.



3 Heben Sie die Rückseite des Autos und sichern auf Stützen.

4 Schrauben Sie die Radbolzen heraus.



**Austausch: unterer Querlenker der Hinterachse – RENAULT KOLEOS (HY_).
AUTODOC empfiehlt:**

- Sie sollten das Rad in der oberen Position festhalten, so lange Sie die Bolzen heraus-schrauben, um Unfälle zu vermeiden.

5

Nehmen Sie das Rad ab.



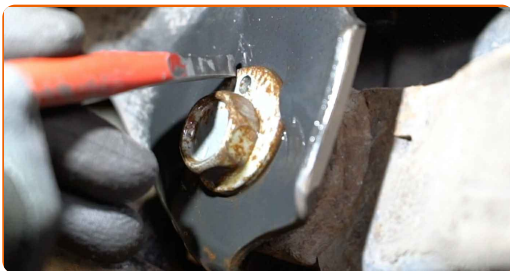
6

Reinigen Sie die Befestigungen des Querlenkers. Benutzen Sie eine Drahtbürste. Benutzen Sie WD-40-Spray.

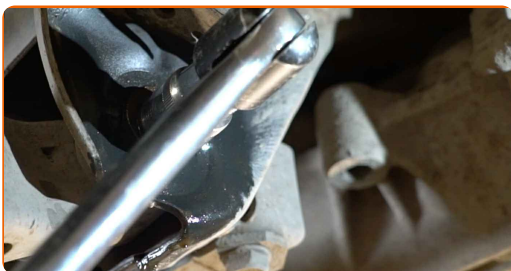


7

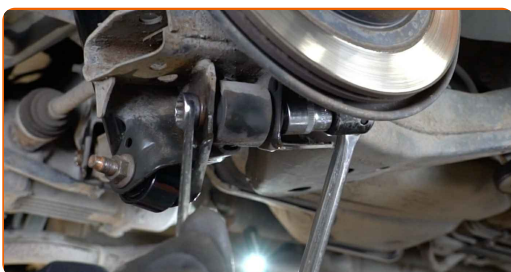
Kennzeichnen Sie die Sturz-Einstellschraube.



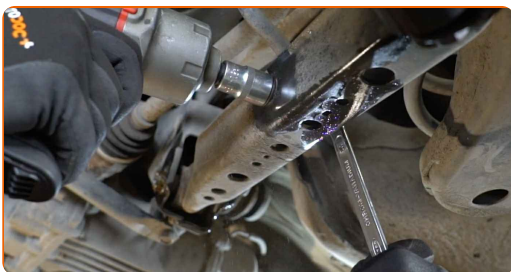
- 8** Drehen Sie das Befestigungselement auf, das den Querlenker mit dem hinteren Hilfsrahmen verbindet. Verwenden Sie Ring-Gabelschlüssel Nr. 21. Verwenden Sie Stecknuss Nr. 21. Verwenden Sie einen Ratschenschlüssel.



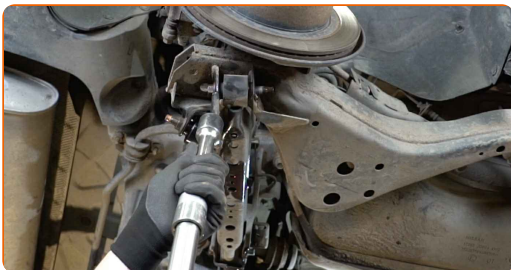
- 9** Drehen Sie Befestigungselement auf, das den Querlenker mit dem hinteren Achsschenkel verbindet. Verwenden Sie Ring-Gabelschlüssel Nr. 18. Verwenden Sie Stecknuss Nr. 21. Verwenden Sie einen Ratschenschlüssel.



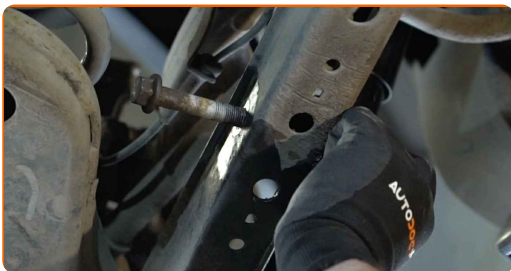
- 10** Schrauben Sie das Befestigungselement heraus, das den Stabilisator mit dem Querlenker verbindet. Verwenden Sie Ring-Gabelschlüssel Nr. 16. Verwenden Sie Stecknuss Nr. 18. Verwenden Sie einen Ratschenschlüssel.



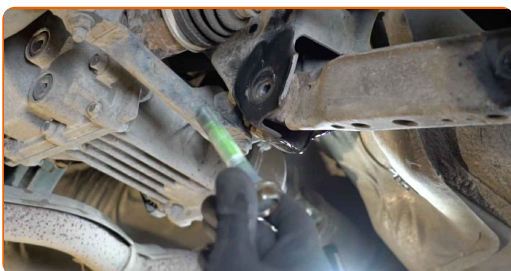
- 11** Stützen Sie den Arm. Benutzen Sie einen hydraulischen Getriebeheber.



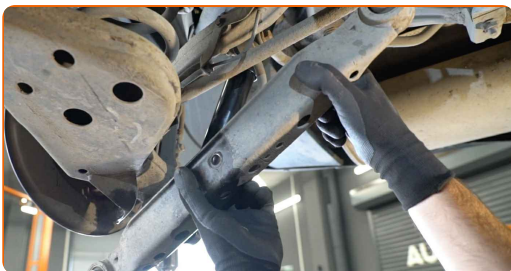
12 Entfernen Sie die Befestigungsschraube. Verwenden Sie einen Splintentreiber. Benutzen Sie einen Hammer.



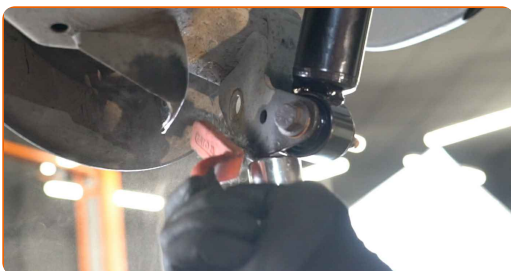
13 Entfernen Sie die Befestigungsschraube.



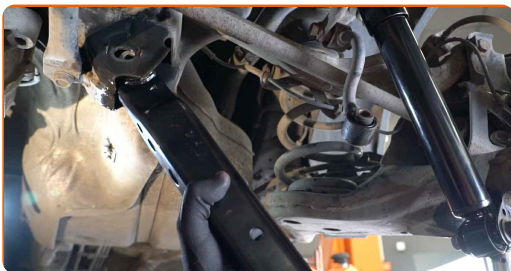
14 Entfernen Sie den Arm.



15 Reinigen Sie die Montagebohrungen und die Gewinde des Querlenkers. Benutzen Sie eine Drahtbürste. Benutzen Sie WD-40-Spray.

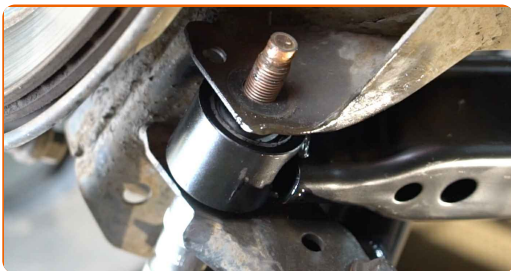


16 Installieren Sie den Arm.



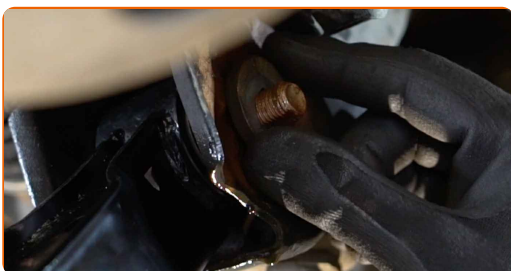
17

Bringen Sie die Befestigungsschrauben an.



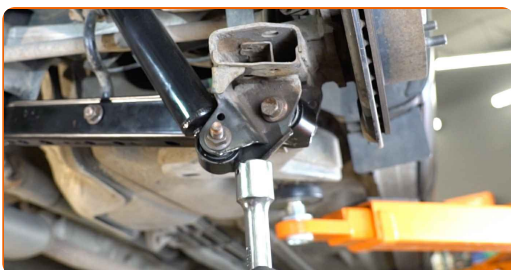
18

Stellen Sie die Position des Zentrierbolzens entsprechend der Markierung ein.



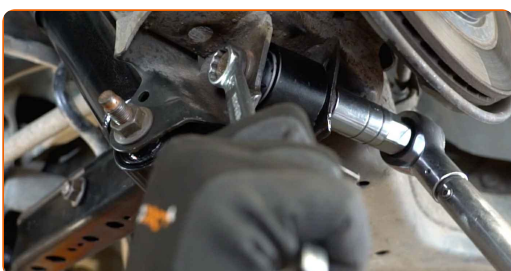
19

Heben Sie den hydraulischen Getriebeheber um 10–15 cm an.

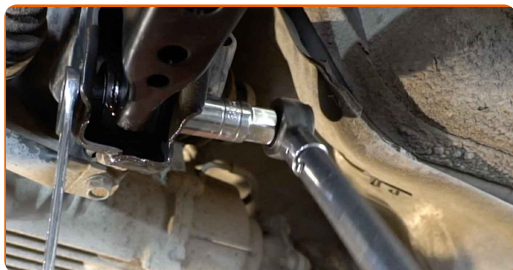


20

Ziehen Sie das Befestigungselement an, das den Aufhängungsarm mit dem hinteren Achsschenkel verbindet. Verwenden Sie Ring-Gabelschlüssel Nr. 18. Verwenden Sie Stecknuss Nr. 21. Verwenden Sie einen Drehmomentschlüssel. Ziehen Sie ihn mit 150 Nm Drehmoment fest.



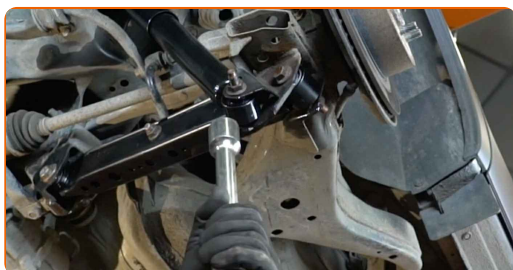
- 21** Ziehen Sie das Befestigungselement an, das den Querlenker mit dem hinteren Hilfsrahmen verbindet. Verwenden Sie Ring-Gabelschlüssel Nr. 21. Verwenden Sie Stecknuss Nr. 21. Verwenden Sie einen Drehmomentschlüssel. Ziehen Sie ihn mit 118 Nm Drehmoment fest.



- 22** Ziehen Sie das Befestigungselement an, das den Stabilisator mit dem Querlenker verbindet. Verwenden Sie Ring-Gabelschlüssel Nr. 16. Verwenden Sie Stecknuss Nr. 18. Verwenden Sie einen Drehmomentschlüssel. Ziehen Sie ihn mit 88 Nm Drehmoment fest.



- 23** Entfernen Sie den Träger unter dem Arm.

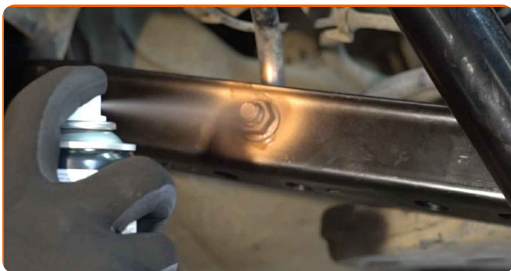


Austausch: unterer Querlenker der Hinterachse – RENAULT KOLEOS (HY_).
Tipp:

- Senken Sie hydraulischen Getriebeheber langsam ohne ruckartige Bewegungen ab, um Beschädigungen an den Baugruppen und Mechanismen zu vermeiden.

24

Behandeln Sie alle Gelenke des Querlenkers. Benutzen Sie ein Kupferschmiermittel.



25

Behandeln Sie die Oberfläche, an der die Bremsscheibe die Felge berührt. Benutzen Sie ein Kupferschmiermittel.



26

Die Bremsscheibenoberfläche reinigen. Benutzen Sie einen Bremsenreiniger.

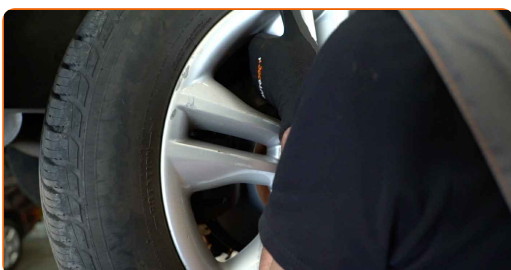


AUTODOC empfiehlt:

- Austausch: unterer Querlenker der Hinterachse – RENAULT KOLEOS (HY_).
Lassen Sie einige Minuten nach dem Auftragen des Sprays verstreichen.

27

Bringen Sie das Rad an.



Austausch: unterer Querlenker der Hinterachse – RENAULT KOLEOS (HY_).
Tipp von AUTODOC:

- Um Verletzungen zu vermeiden, halten Sie beim Schrauben der Befestigungsschrauben das Rad fest.

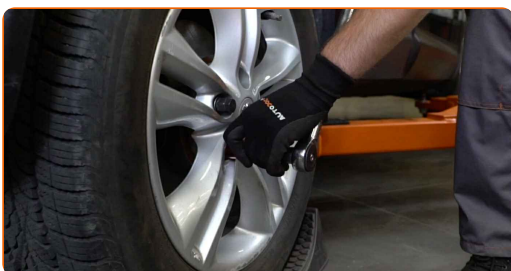
28

Schrauben Sie die Radbolzen fest. Verwenden Sie eine Schlagnuss für Felgen # 21.



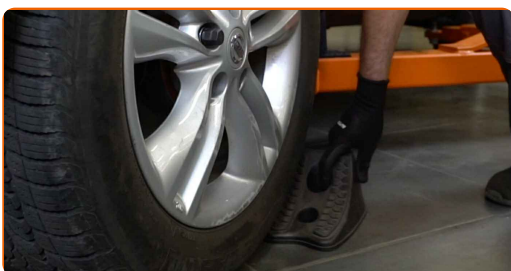
29

Senken Sie das Auto und ziehen Sie die Radschrauben über Kreuz an. Verwenden Sie eine Schlagnuss für Felgen # 21. Verwenden Sie einen Drehmomentschlüssel. Ziehen Sie ihn mit 112 Nm Drehmoment fest.



30

Entfernen Sie den Wagenheber sowie die Unterlegkeile.



GUT GEMACHT! 

WEITERE TUTORIALS ANSEHEN

AUTODOC – TOP QUALITÄT UND PREISWERTE AUTOTEILE ONLINE

**MOBILE AUTODOC APP: TOLLE ANGEBOTE UND BEQUEMES
EINKAUFEN**



+ AUTODOC

GET IT ON
Google Play

 Download on the
App Store

Download

EINE GROSSE AUSWAHL AN ERSATZTEILEN FÜR IHR AUTO

QUERLENKER: EINE GROSSE AUSWAHL

HAFTUNGSAUSSCHLUSS:

Das Dokument beinhaltet nur allgemeine Empfehlungen die hilfreich für Sie sein können, wenn Sie Reparatur- oder Ersatzmaßnahmen durchführen. AUTODOC haftet nicht für Verluste, Verletzungen, Schäden am Eigentum, die während des Reparatur- oder Ersatzprozesses durch eine fehlerhafte Anwendung oder eine Fehlinterpretation der bereitgestellten Informationen auftreten.

AUTODOC haftet nicht für irgendwelche möglichen Fehler und Unsicherheiten dieser Anleitung. Die Informationen werden nur für informative Zwecke bereitgestellt und können Anweisungen von einem Spezialisten nicht ersetzen.

AUTODOC haftet nicht für die falsche oder gefährliche Verwendung von Geräten, Werkzeugen und Autoteilen. AUTODOC empfiehlt dringend, vorsichtig zu sein und die Sicherheitsregeln zu beachten, wenn Sie die Reparatur oder Ersatzmaßnahmen durchführen. Denken Sie daran: Die Verwendung von Autoteilen minderwertiger Qualität wird nicht garantieren, dass Sie das richtige Level an Verkehrssicherheit erreichen.

© Copyright 2023 – Alle Inhalte, insbesondere Texte, Fotografien und Grafiken sind urheberrechtlich geschützt. Alle Rechte, einschließlich der Vervielfältigung, Veröffentlichung, Bearbeitung und Übersetzung, bleiben vorbehalten, AUTODOC SE.