



VIDEO-TUTORIAL

ⓘ Wichtig!

Dieser Ablauf des Austauschs kann für folgende Fahrzeuge benutzt werden:
LEXUS IS II Limousine (XE20) 2.2 200d, LEXUS IS II Limousine (XE20) 3.5,
LEXUS IS II Limousine (XE20) 2.5, LEXUS IS II Limousine (XE20) 2.5 AWD,
LEXUS RX III (AL10) 3.5 AWD, LEXUS RX III (AL10) 3.5, LEXUS RX III (AL10) 2.7,
LEXUS LS I (XF10) 4.0, LEXUS LS II (XF20) 4.0, LEXUS LX III (J200) 5.7, LEXUS IS
C (XE20) 3.5, LEXUS IS C (XE20) 300, LEXUS IS I Limousine (XE10) 2.0, LEXUS
GX I (J120) 4.7, LEXUS IS I Limousine (XE10) 3.0, (+ 30)

Die Schritte können je nach Fahrzeugdesign leicht variieren.

Austausch: Scheibenwischer – Lexus RX XU30. Tipp von AUTODOC:

- Ersetzen Sie die vorderen Wischerblätter immer zusammen. Dies wird eine effiziente und gleichmäßige Reinigung der Windschutzscheibe sicherstellen.
- Verwechseln Sie nicht die Wischerblätter der Fahrer- und Beifahrerseite.
- Der Vorgang des Austauschs für beide Wischerblätter ist identisch.
- Alle Arbeiten sollten bei abgestelltem Motor ausgeführt werden.

AUSTAUSCH: SCHEIBENWISCHER – LEXUS RX XU30. FÜHREN SIE DIE FOLGENDEN SCHRITTE DURCH:

1



Bereiten Sie die neuen Scheibenwischer vor.

2



Ziehen Sie den Wischerarm von der Glasoberfläche bis zum Anschlag weg.

3



Entfernen Sie das Wischblatt vom Wischerarm.

Austausch: Scheibenwischer – Lexus RX XU30. Tipp von AUTODOC-Experten:

- Wenn Sie Wischblätter austauschen, treffen Sie Vorkehrungen, um zu verhindern, dass der federbelastete Wischerarm gegen die Scheibe schlägt.

4



Montieren Sie das neue Wischblatt und drücken Sie den Wischerarm vorsichtig runter auf die Scheibe.

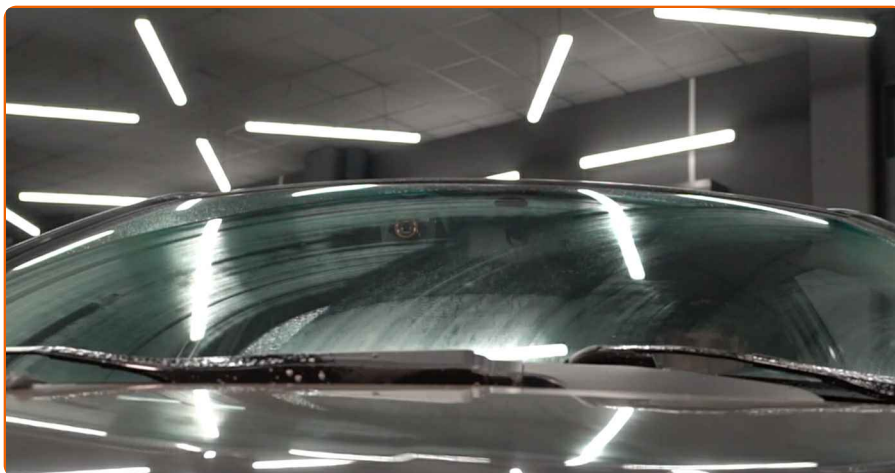
Austausch: Scheibenwischer – Lexus RX XU30. Tipp:

- Berühren Sie das Wischerblatt nicht an der Arbeitsgummikante, um eine Beschädigung der Graphitbeschichtung zu verhindern.
- Stellen Sie sicher, dass die Klingen-Gummistreifen fest am Glas entlang der gesamten Länge passt.

5

Schalten Sie die Zündung ein.

6



Nach der Installation überprüfen Sie die Leistung der Scheibenwischer. Die Blätter sollten sich nicht schneiden oder gegen die Windschutzscheibendichtung stoßen.

**FANDEN SIE DIESE ANWEISUNG
HILFREICH?**

JA

NEIN



WERDEN SIE MITGLIED DES AUTODOC CLUBS!

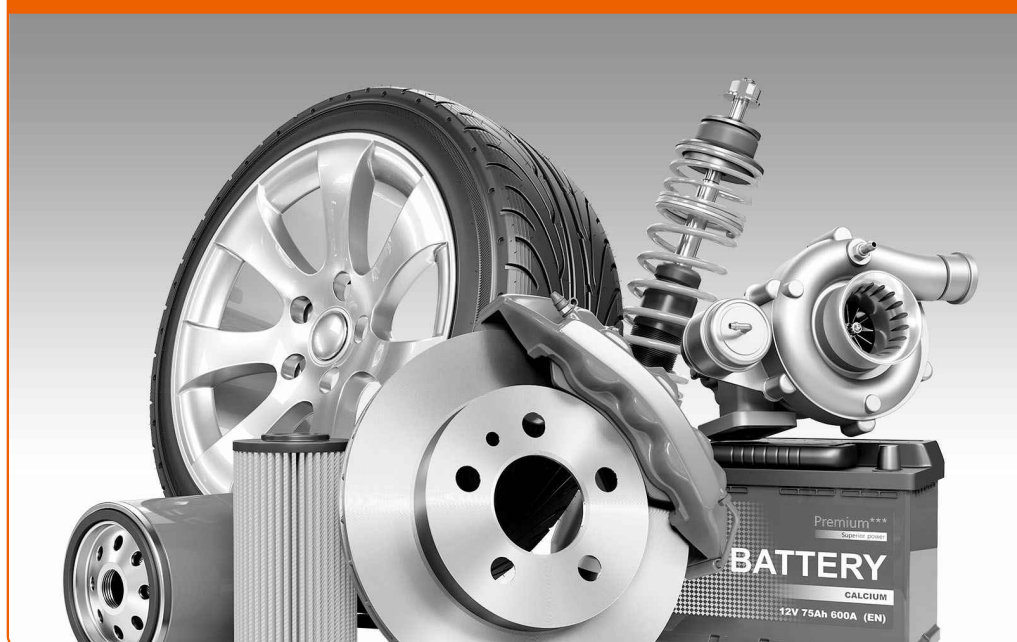
AUTODOC — TOP QUALITÄT UND PREISWERTE AUTOTEILE ONLINE

MOBILE AUTODOC APP: TOLLE ANGEBOTE UND BEQUEMES
EINKAUFEN



The advertisement features two smartphones. The foreground phone displays the Autodoc app interface with a 'Bilderkatalog' (Image Catalog) for Mercedes-Benz 100 Platform-C, a '23% RABATT' (23% discount) on reserves, and categories like 'Vindusvask' (Windshield Wash), 'Oljer og Væsker' (Oils and Fluids), 'Bremseanlegg' (Brake System), and 'Filter'. The background phone shows a shelf of various car parts. To the right, the 'AUTODOC APP' logo is displayed above three buttons: 'Download', 'Google play', and 'App Store'.

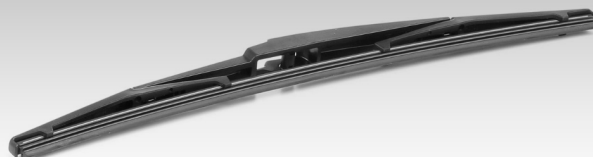
EINE GROSSE AUSWAHL AN ERSATZTEILEN FÜR IHR AUTO



KAUFEN SIE ERSATZTEILE FÜR LEXUS-AUTOS



SCHEIBENWISCHER: EINE GROSSE AUSWAHL



WÄHLEN SIE ERSATZTEILE FÜR LEXUS RX XU30-AUTOS



SCHEIBENWISCHER FÜR LEXUS-AUTOS: JETZT ZUGREIFEN



SCHEIBENWISCHER FÜR LEXUS RX XU30-AUTOS: DIE BESTEN SCHNÄPPCHEN UND ANGEBOTE



Haftungsausschluss:

Das Dokument beinhaltet nur allgemeine Empfehlungen die hilfreich für Sie sein können, wenn Sie Reparatur- oder Ersatzmaßnahmen durchführen. AUTODOC haftet nicht für Verluste, Verletzungen, Schäden am Eigentum, die während des Reparatur- oder Ersatzprozesses durch eine fehlerhafte Anwendung oder eine Fehlinterpretation der bereitgestellten Informationen auftreten.

AUTODOC haftet nicht für irgendwelche möglichen Fehler und Unsicherheiten dieser Anleitung. Die Informationen werden nur für informative Zwecke bereitgestellt und können Anweisungen von einem Spezialisten nicht ersetzen.

AUTODOC haftet nicht für die falsche oder gefährliche Verwendung von Geräten, Werkzeugen und Autoteilen. AUTODOC empfiehlt dringend, vorsichtig zu sein und die Sicherheitsregeln zu beachten, wenn Sie die Reparatur oder Ersatzmaßnahmen durchführen. Denken Sie daran: Die Verwendung von Autoteilen minderwertiger Qualität wird nicht garantieren, dass Sie das richtige Level an Verkehrssicherheit erreichen.

© Copyright 2021 – Alle Inhalte, insbesondere Texte, Fotografien und Grafiken sind urheberrechtlich geschützt. Alle Rechte, einschließlich der Vervielfältigung, Veröffentlichung, Bearbeitung und Übersetzung, bleiben vorbehalten, AUTODOC GmbH.