



VIDEO-TUTORIAL

ⓘ Wichtig!

Dieser Ablauf des Austauschs kann für folgende Fahrzeuge benutzt werden:
LEXUS RX III (AL10) 3.5, LEXUS IS I Sportcross (XE10) 3.0, LEXUS IS I Sportcross
(XE10) 2.0, LEXUS RX II (XU30) 3.0, LEXUS RX II (XU30) 3.3 400h, LEXUS RX II
(XU30) 3.3 400h AWD, LEXUS RX II (XU30) 3.5 AWD, MERCEDES-BENZ GL
(X164) GL 420 CDI 4-matic (164.828), LEXUS RX II (XU30) 330 AWD (MCU38),
LEXUS RX II (XU30) 330 (MCU38_), LEXUS RX II (XU30) 3.5

Die Schritte können je nach Fahrzeugdesign leicht variieren.

AUSTAUSCH: SCHEIBENWISCHER – LEXUS RX XU30. WERKZEUGE, DIE SIE BENÖTIGEN:



- Flacher Schraubendreher

AUTODOC empfiehlt:

- Bitte beachten Sie: alle Arbeiten am Auto – Lexus RX XU30 – sollten bei ausgeschaltetem Motor durchgeführt werden.

FÜHREN SIE DEN WECHSEL IN DER FOLGENDEN REIHENFOLGE DURCH:

1



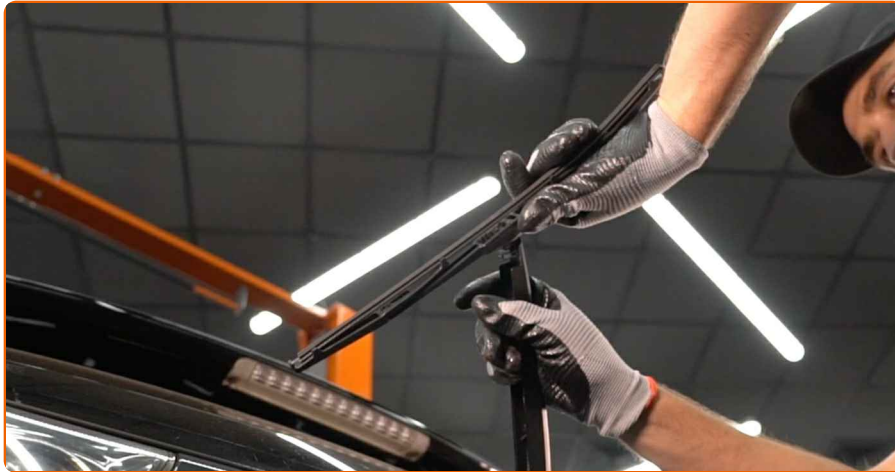
Bereiten Sie die neuen Scheibenwischer vor.

2



Ziehen Sie den Wischerarm von der Glasoberfläche bis zum Anschlag weg.

3



Drücken Sie auf die Klemme. Verwenden Sie einen flachen Schraubendreher.

4



Entfernen Sie das Wischblatt vom Wischerarm.

Austausch: Scheibenwischer – Lexus RX XU30. AUTODOC-Experten empfehlen:

- Wenn Sie Wischblätter austauschen, treffen Sie Vorkehrungen, um zu verhindern, dass der federbelastete Wischerarm gegen die Scheibe schlägt.

5



Montieren Sie das neue Wischblatt und drücken Sie den Wischerarm vorsichtig runter auf die Scheibe.

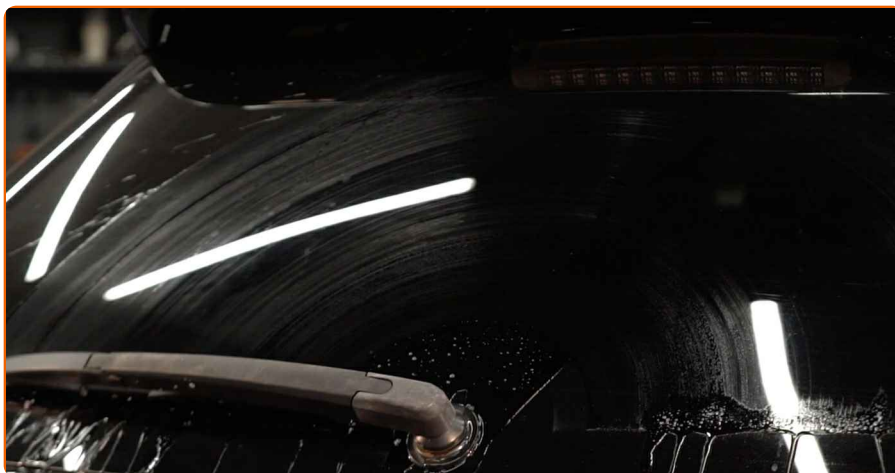
Austausch: Scheibenwischer – Lexus RX XU30. Tipp von AUTODOC:

- Berühren Sie das Wischerblatt nicht an der Arbeitsgummikante, um eine Beschädigung der Graphitbeschichtung zu verhindern.
- Stellen Sie sicher, dass die Klingen-Gummistreifen fest am Glas entlang der gesamten Länge passt.

6

Schalten Sie die Zündung ein.

7



Nach der Installation überprüfen Sie die Leistung der Scheibenwischer.

**FANDEN SIE DIESE ANWEISUNG
HILFREICH?**

JA

NEIN



WERDEN SIE MITGLIED DES AUTODOC CLUBS!

AUTODOC — TOP QUALITÄT UND PREISWERTE AUTOTEILE ONLINE

MOBILE AUTODOC APP: TOLLE ANGEBOTE UND BEQUEMES
EINKAUFEN



AUTODOC APP

Download

 **Google play**

 **App Store**

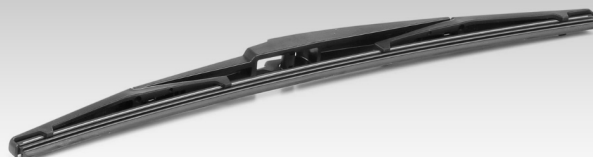
EINE GROSSE AUSWAHL AN ERSATZTEILEN FÜR IHR AUTO



KAUFEN SIE ERSATZTEILE FÜR LEXUS-AUTOS



SCHEIBENWISCHER: EINE GROSSE AUSWAHL



WÄHLEN SIE ERSATZTEILE FÜR LEXUS RX XU30-AUTOS



SCHEIBENWISCHER FÜR LEXUS-AUTOS: JETZT ZUGREIFEN



SCHEIBENWISCHER FÜR LEXUS RX XU30-AUTOS: DIE BESTEN SCHNÄPPCHEN UND ANGEBOTE



Haftungsausschluss:

Das Dokument beinhaltet nur allgemeine Empfehlungen die hilfreich für Sie sein können, wenn Sie Reparatur- oder Ersatzmaßnahmen durchführen. AUTODOC haftet nicht für Verluste, Verletzungen, Schäden am Eigentum, die während des Reparatur- oder Ersatzprozesses durch eine fehlerhafte Anwendung oder eine Fehlinterpretation der bereitgestellten Informationen auftreten.

AUTODOC haftet nicht für irgendwelche möglichen Fehler und Unsicherheiten dieser Anleitung. Die Informationen werden nur für informative Zwecke bereitgestellt und können Anweisungen von einem Spezialisten nicht ersetzen.

AUTODOC haftet nicht für die falsche oder gefährliche Verwendung von Geräten, Werkzeugen und Autoteilen. AUTODOC empfiehlt dringend, vorsichtig zu sein und die Sicherheitsregeln zu beachten, wenn Sie die Reparatur oder Ersatzmaßnahmen durchführen. Denken Sie daran: Die Verwendung von Autoteilen minderwertiger Qualität wird nicht garantieren, dass Sie das richtige Level an Verkehrssicherheit erreichen.

© Copyright 2021 – Alle Inhalte, insbesondere Texte, Fotografien und Grafiken sind urheberrechtlich geschützt. Alle Rechte, einschließlich der Vervielfältigung, Veröffentlichung, Bearbeitung und Übersetzung, bleiben vorbehalten, AUTODOC GmbH.