

 **AUTODOC CLUB**

Thermostat selber  
wechseln: **SEAT AROSA**  
**(6H)** -  
Austauschanleitung

## ÄHNLICHES VIDEO-TUTORIAL



Dieses Video zeigt den Wechsel eines ähnlichen Autoteils an einem anderen Fahrzeug

### **Wichtig!**

Dieser Ablauf des Austauschs kann für folgende Fahrzeuge benutzt werden:  
SEAT AROSA (6H) 1.7 SDI, SEAT AROSA (6H) 1.4 TDI

Die Schritte können je nach Fahrzeugdesign leicht variieren.

Diese Anleitung wurde erstellt auf der Grundlage des Wechsels eines ähnlichen Autoteils für: VW GOLF II (19E, 1G1) 1.6

**AUSTAUSCH: THERMOSTAT – SEAT AROSA (6H).  
WERKZEUGE, DIE SIE EVENTUELL BENÖTIGEN:**



- Drehmomentschlüssel
- Ratschenschlüssel
- Steckschlüssel-Einsatz Nr. 7
- Flüssigkeitsbehälter
- Steckschlüssel-Einsatz Nr. 10
- Trichter
- Steckschlüssel-Einsatz Nr. 13
- Kotflügelschoner

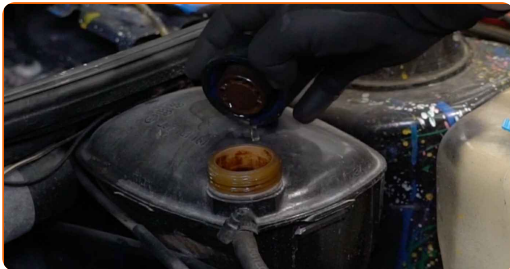
**Werkzeuge kaufen**

**Austausch: Thermostat – SEAT AROSA (6H). Tipp von AUTODOC:**

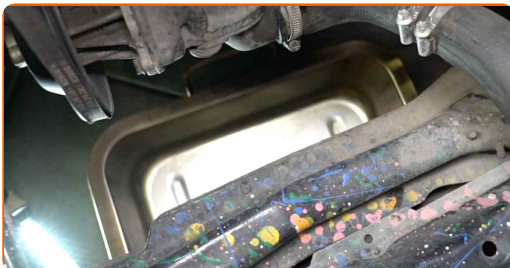
- Überprüfen Sie den Zustand des Kühlmittels jedes Mal, wenn Sie den Thermostat austauschen. Wechseln Sie das Kühlmittel, falls erforderlich.
- Bitte beachten Sie: alle Arbeiten am Auto – SEAT AROSA (6H) – sollten bei ausgeschaltetem Motor durchgeführt werden.

**FÜHREN SIE DEN WECHSEL IN DER FOLGENDEN REIHENFOLGE DURCH:**

- 1 Öffnen Sie die Haube.
- 2 Verwenden Sie eine Kotflügel-Schutzabdeckung, um Schäden an der Lackierung und den Kunststoffteilen des Autos zu verhindern.
- 3 Schrauben Sie den Deckel des Kühlmittelbehälters ab.



- 4 Bereiten Sie einen Behälter für Flüssigkeiten vor.



- 5** Lockern Sie die Klemme des Kühlmittelschlauchs. Verwenden Sie Stecknuss Nr. 7. Verwenden Sie einen Ratschenschlüssel.



- 6** Lösen Sie den Kühlmittelschlauch.



- 7** Lassen Sie das Kühlmittel aus dem Motor ab.



### Austausch: Thermostat – SEAT AROSA (6H). Tipp:

- Vorsicht! Das Kühlmittel kann sehr heiß sein.
- Tragen Sie Handschuhe um Kontakt mit heißen Flüssigkeiten zu verhindern.
- Alle Arbeiten sollten bei abgestelltem Motor ausgeführt werden.
- Warten Sie, bis das Kühlmittel vollständig aus dem Abflussloch abgeflossen ist.

- 8** Schrauben Sie die Befestigungselemente des Thermostatgehäuses ab. Verwenden Sie Stecknuss Nr. 13. Verwenden Sie einen Ratschenschlüssel.



- 9** Entfernen Sie das Thermostatgehäuse.



**AUTODOC empfiehlt:**

- Austausch: Thermostat – SEAT AROSA (6H). Wenden Sie bei der Demontage des Teils keine übermäßige Kraft an, da es dadurch beschädigt werden könnte.

- 10** Entfernen Sie den Thermostat.



**AUTODOC empfiehlt:**

- Austausch: Thermostat – SEAT AROSA (6H). Wenden Sie bei der Demontage des Teils keine übermäßige Kraft an, da es dadurch beschädigt werden könnte.
- Achtung! Aus den Kühlmittleitungen und dem Thermostatgehäuse kann Kühlmittel austreten.

**11**

Bauen Sie einen neuen Thermostat ein.



**Austausch: Thermostat – SEAT AROSA (6H). Tipp:**

- Wenden Sie bei der Montage nicht zu viel Kraft an, um das Teil nicht zu beschädigen.

**12**

Bauen Sie das Thermostatgehäuse ein.



- 13** Schrauben Sie die Befestigungselemente des Thermostatgehäuses fest. Verwenden Sie Stecknuss Nr. 10. Verwenden Sie einen Drehmomentschlüssel. Ziehen Sie ihn mit 13 Nm Drehmoment fest.



- 14** Bringen Sie den Kühlmittelschlauch an.



- 15** Sichern Sie die Klemme des Kühlmittelschlauchs. Verwenden Sie Stecknuss Nr. 7. Verwenden Sie einen Ratschenschlüssel.



- 16** Entfernen Sie den Deckel des Kühlmittelbehälters.

- 17** Setzen Sie den Trichter ein.





18

Gießen Sie Kühlmittel in den Kühlmittelbehälter.



**Austausch: Thermostat – SEAT AROSA (6H). Tipp von AUTODOC:**

- Verwenden Sie nur vom Hersteller empfohlenes Kühlmittel.
- Der Kühlmittelstand sollte bei der MAX-Markierung liegen.
- Warten Sie, bis die Luft aus dem System ist.

19

Lassen Sie den Motor ein paar Minuten laufen. Dies sollte geschehen, um übriggebliebene Luft aus dem Kühlsystem zu entfernen und zu überprüfen, ob alle Komponenten richtig funktionieren.

20

Den Motor abstellen.

21

Setzen Sie den Deckel des Kühlmittelbehälters auf.

22

Schrauben Sie den Deckel des Kühlmittelbehälters auf.



23

Entfernen Sie die Kotflügel-Abdeckung.

24

Schließen Sie die Haube.

**GUT GEMACHT!** 

**WEITERE TUTORIALS ANSEHEN**

# AUTODOC – TOP QUALITÄT UND PREISWERTE AUTOTEILE ONLINE

**MOBILE AUTODOC APP: TOLLE ANGEBOTE UND BEQUEMES  
EINKAUFEN**



**EINE GROSSE AUSWAHL AN ERSATZTEILEN FÜR IHR AUTO**

**THERMOSTAT: EINE GROSSE AUSWAHL**

## **ⓘ HAFTUNGSAUSSCHLUSS:**

Das Dokument beinhaltet nur allgemeine Empfehlungen die hilfreich für Sie sein können, wenn Sie Reparatur- oder Ersatzmaßnahmen durchführen. AUTODOC haftet nicht für Verluste, Verletzungen, Schäden am Eigentum, die während des Reparatur- oder Ersatzprozesses durch eine fehlerhafte Anwendung oder eine Fehlinterpretation der bereitgestellten Informationen auftreten.

AUTODOC haftet nicht für irgendwelche möglichen Fehler und Unsicherheiten dieser Anleitung. Die Informationen werden nur für informative Zwecke bereitgestellt und können Anweisungen von einem Spezialisten nicht ersetzen.

AUTODOC haftet nicht für die falsche oder gefährliche Verwendung von Geräten, Werkzeugen und Autoteilen. AUTODOC empfiehlt dringend, vorsichtig zu sein und die Sicherheitsregeln zu beachten, wenn Sie die Reparatur oder Ersatzmaßnahmen durchführen. Denken Sie daran: Die Verwendung von Autoteilen minderwertiger Qualität wird nicht garantieren, dass Sie das richtige Level an Verkehrssicherheit erreichen.

© Copyright 2022 – Alle Inhalte, insbesondere Texte, Fotografien und Grafiken sind urheberrechtlich geschützt. Alle Rechte, einschließlich der Vervielfältigung, Veröffentlichung, Bearbeitung und Übersetzung, bleiben vorbehalten, AUTODOC GmbH.