



Bremssattel hinten
selber wechseln: **SEAT**
Ibiza IV Schrägheck
(6J5, 6P1) -
Austauschanleitung

ÄHNLICHES VIDEO-TUTORIAL



Dieses Video zeigt den Wechsel eines ähnlichen Autoteils an einem anderen Fahrzeug

Wichtig!

Dieser Ablauf des Austauschs kann für folgende Fahrzeuge benutzt werden:
 SEAT Ibiza IV Schrägheck (6J5, 6P1) 1.2, SEAT Ibiza IV Schrägheck (6J5, 6P1) 1.6
 LPG, SEAT Ibiza IV Schrägheck (6J5, 6P1) 1.4, SEAT Ibiza IV Schrägheck (6J5, 6P1)
 1.4 TDI, SEAT Ibiza IV Schrägheck (6J5, 6P1) 1.9 TDI, SEAT Ibiza IV Schrägheck (6J5,
 6P1) 1.6, SEAT Ibiza IV Schrägheck (6J5, 6P1) 2.0, SEAT Ibiza IV Schrägheck (6J5,
 6P1) 1.4 TSI, SEAT Ibiza IV Schrägheck (6J5, 6P1) 1.6 TDI, SEAT Ibiza IV Schrägheck
 (6J5, 6P1) 2.0 TDI, SEAT Ibiza IV Schrägheck (6J5, 6P1) 1.2 TSI, SEAT Ibiza IV
 Schrägheck (6J5, 6P1) 1.2 TDI, SEAT Ibiza IV Schrägheck (6J5, 6P1) 1.0, SEAT Ibiza
 IV Schrägheck (6J5, 6P1) 1.0 TSI, SEAT Ibiza IV Schrägheck (6J5, 6P1) 1.2 LPG, (+ 1)

Die Schritte können je nach Fahrzeugdesign leicht variieren.

Diese Anleitung wurde erstellt auf der Grundlage des Wechsels eines ähnlichen
 Autoteils für: VW Golf IV Schrägheck (1J1) 1.6

**AUSTAUSCH: BREMSSATTEL – SEAT IBIZA IV
SCHRÄGHECK (6J5, 6P1). LISTE DER WERKZEUGE, DIE
SIE BENÖTIGEN:**



- Drahtbürste
- Bremsenreiniger
- Kupferpaste
- Ring-Gabelschlüssel Nr. 11
- Ring-Gabelschlüssel Nr. 15
- Sechskant-Bit Nr. H6
- Steckschlüssel-Einsatz Nr. 11
- Steckschlüssel-Einsatz Nr. 13
- Impact-Nuss für Felgen Nr. 17
- Ratschenschlüssel
- Drehmomentschlüssel
- Flüssigkeitsbehälter
- Wasserpumpenzange
- Bremsschlauch-Halteklammer
- Bremsentlüfter-Kit
- Brechstange
- Unterlegkeil

Werkzeuge kaufen

Austausch: Bremssattel – SEAT Ibiza IV Schrägheck (6J5, 6P1). Tipp von AUTODOC-Experten:

- Der Ablauf des Austauschs ist sowohl für den linken als auch den rechten Bremssattel an der gleichen Achse identisch.
- Alle Arbeiten sollten bei abgestelltem Motor ausgeführt werden.

AUSTAUSCH: BREMSSATTEL – SEAT IBIZA IV SCHRÄGHECK (6J5, 6P1). GEHEN SIE WIE FOLGT VOR:

1 Öffnen Sie die Motorhaube. Schrauben Sie die Kappe des Bremsflüssigkeitsausgleichsbehälters ab.

2 Sichern Sie die Räder mit Hilfe von Unterlegkeilen.

3 Lösen Sie die Radhalterungsschrauben. Verwenden Sie eine Schlagnuss für Felgen # 17.



4 Heben Sie die Rückseite des Autos und sichern auf Stützen.

5 Schrauben Sie die Radbolzen heraus.

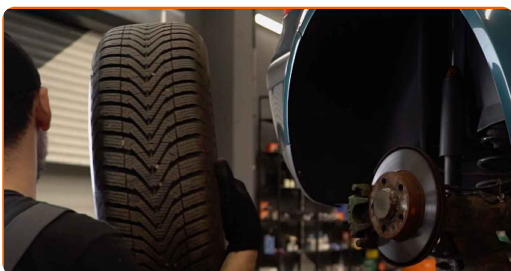


AUTODOC empfiehlt:

- **Achtung!** Um Verletzungen zu vermeiden, halten Sie das Rad fest, während Sie die Befestigungsschrauben herauschrauben. SEAT Ibiza IV Schrägheck (6J5, 6P1)

6

Nehmen Sie das Rad ab.



7

Reinigen Sie den Bereich, in welchem der Bremsschlauch an den Bremssattel angeschlossen ist, sowie den Bereich der Führungsbolzen. Benutzen Sie eine Drahtbürste. Benutzen Sie einen Bremsenreiniger.

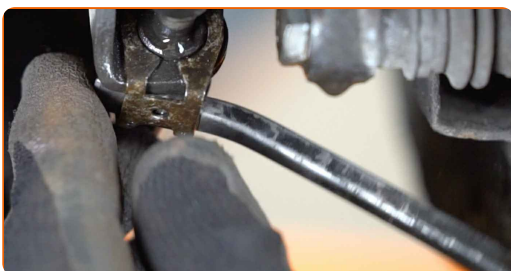


AUTODOC empfiehlt:

- **Austausch:** Bremssattel – SEAT Ibiza IV Schrägheck (6J5, 6P1). Lassen Sie einige Minuten nach dem Auftragen des Sprays verstreichen.

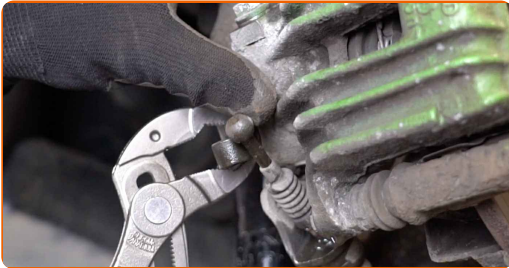
8

Entfernen Sie den Halteklammer des Parkbremskabels. Benutzen Sie ein Brecheisen.



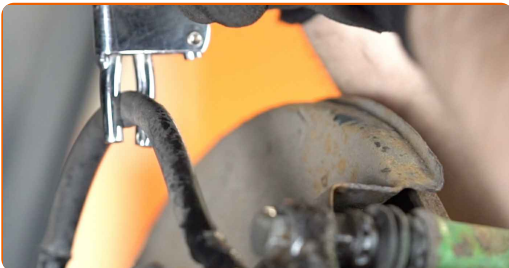
9

Trennen Sie das Bremsseil aus dem Sattel. Verwenden Sie eine Wasserpumpenzange. Entfernen Sie das Handbremsseil.



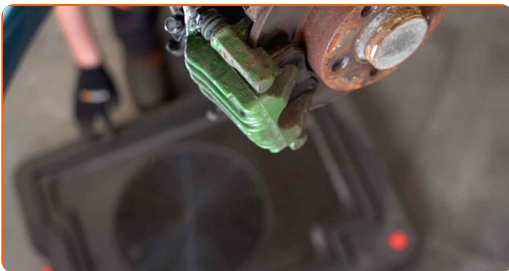
10

Klemmen Sie den Bremsschlauch ab, indem Sie eine geeignete Klemme einsetzen.



11

Stellen Sie einen Behälter darunter, um die Bremsflüssigkeit zu sammeln.



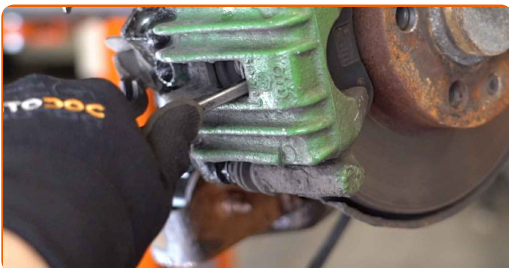
12

Schrauben Sie den Bremsschlauch vom Bremssattel ab. Verwenden Sie Stecknuss Nr. 13. Verwenden Sie einen Ratschenschlüssel.



13

Verteilen Sie die Bremsbeläge. Benutzen Sie ein Brecheisen.



14

Schrauben Sie die Befestigung des Bremssattels ab. Verwenden Sie Ring-Gabelschlüssel Nr. 15. Verwenden Sie Stecknuss Nr. 13. Verwenden Sie einen Ratschenschlüssel.



15

Entfernen Sie den Bremssattel. Benutzen Sie ein Brecheisen.



Austausch: Bremssattel – SEAT Ibiza IV Schrägheck (6J5, 6P1). Tipp von AUTODOC-Experten:

- Wenn Sie Bremssattel austauschen, dann wird empfohlen, dass Sie den Bremsschlauch auf Beschädigungen untersuchen und diesen bei Bedarf durch einen neuen zu ersetzen.
- Wenn ein Bremssattel ersetzt wird, wird empfohlen, die Bremsbeläge zu ersetzen, prüfen Sie den Zustand der Bremsscheiben und ersetzen sie durch neue, wenn nötig.
- Falls im Kit mit dem neuen Bremssattel keine Führungsbolzen enthalten sind, benutzen Sie die alten Pins.

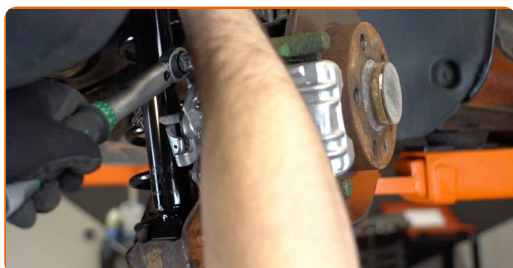
16 Installieren Sie den Bremssattel und fixieren Sie diesen.



Bitte beachten Sie!

- Bauen sie den Bremssattel ein, indem Sie zunächst mit dem untern Teil beginnen.
- Halten Sie die Bremssattel nach oben.

17 Ziehen Sie die Bremssattelbefestigungen fest. Verwenden Sie Ring-Gabelschlüssel Nr. 15. Verwenden Sie Stecknuss Nr. 13. Verwenden Sie einen Drehmomentschlüssel. Ziehen Sie ihn mit 35 Nm Drehmoment fest.



18 Drehen Sie die Bremsleitungsschraube auf. Verwenden Sie Inbusschlüssel Nr. H6. Verwenden Sie einen Ratschenschlüssel.



19

Behandeln Sie den Bremsschlauch. Benutzen Sie einen Bremsenreiniger.



AUTODOC empfiehlt:

- Austausch: Bremssattel – SEAT Ibiza IV Schrägheck (6J5, 6P1). Lassen Sie einige Minuten nach dem Auftragen des Sprays verstreichen.

20

Installieren und fixieren Sie den Bremsschlauch in einen neuen Bremssattel. Verwenden Sie Stecknuss Nr. 13.



21

Ziehen Sie das Befestigungselement an, das die Bremsleitung mit dem Bremssattel verbindet. Verwenden Sie Stecknuss Nr. 13. Verwenden Sie einen Drehmomentschlüssel. Ziehen Sie ihn mit 35 Nm Drehmoment fest.



22

Entfernen Sie die Bremsschlauchklemmen.



23

Lösen Sie die Kappe für die Entlüftungsschraube des Bremssattels.



24

Lösen Sie die Bremsentlüftungsschraube. Verwenden Sie Ring-Gabelschlüssel Nr. 11.



25

Verbinden Sie den Schlauch des Bremsentlüftungs-Kits mit der Bremsentlüftungsschraube.



26

Das Kabel der Feststellbremse in die Bremssattelhalterung einbauen. Verwenden Sie eine Wasserpumpenzange.



27

Sichern Sie das Feststellbremskabel mit der Halteklammer.



- 28** Entlüften Sie das Bremssattelsystem. Ohne das Starten des Motors drücken Sie das Bremspedal mehrmals, bis Sie signifikanten Widerstand spüren.



- 29** Ziehen Sie die Bremsentlüftungsschraube an. Verwenden Sie Ring-Gabelschlüssel Nr. 11.



- 30** Trennen Sie den Schlauch des Bremsentlüftungs-Kits.



- 31** Ziehen Sie die Entlüftungsschraube des Bremssattels an. Verwenden Sie Stecknuss Nr. 11. Verwenden Sie einen Drehmomentschlüssel. Ziehen Sie ihn mit 10 Nm Drehmoment fest.



- 32** Bringen Sie die Kappe für die Entlüftungsschraube des Bremssattels an.



33 Behandeln Sie die Oberfläche, an der die Bremsscheibe die Felge berührt. Benutzen Sie ein Kupferschmiermittel.



34 Die Bremsscheibenoberfläche reinigen. Benutzen Sie einen Bremsenreiniger.



AUTODOC empfiehlt:

- Austausch: Bremssattel – SEAT Ibiza IV Schrägheck (6J5, 6P1). Lassen Sie einige Minuten nach dem Auftragen des Sprays verstreichen.

35 Bringen Sie das Rad an.



AUTODOC empfiehlt:

- Achtung! Um Verletzungen zu vermeiden, halten Sie das Rad fest, während Sie die Befestigungsschrauben am Auto einschrauben. SEAT Ibiza IV Schrägheck (6J5, 6P1)

36

Schrauben Sie die Radbolzen fest. Verwenden Sie eine Schlagnuss für Felgen # 17.



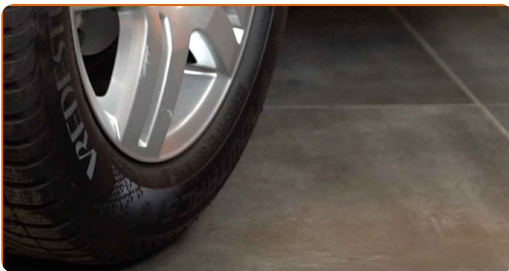
37

Senken Sie das Auto und ziehen Sie die Radschrauben über Kreuz an. Verwenden Sie einen Drehmomentschlüssel. Ziehen Sie ihn mit 120 Nm Drehmoment fest.



38

Entfernen Sie den Wagenheber sowie die Unterlegkeile.



AUTODOC empfiehlt:

- Prüfen Sie den Bremsflüssigkeitsstand im Ausgleichsbehälter und füllen Sie ggf. nach.

39

Schrauben Sie die Kappe des Ausgleichsbehälters für die Bremsflüssigkeit fest. Schließen Sie die Haube.



GUT GEMACHT! 

WEITERE TUTORIALS ANSEHEN

AUTODOC – TOP QUALITÄT UND PREISWERTE AUTOTEILE ONLINE

MOBILE AUTODOC APP: TOLLE ANGEBOTE UND BEQUEMES EINKAUFEN



+ AUTODOC

GET IT ON  **Google Play**

 **Download on the App Store**

Download

EINE GROSSE AUSWAHL AN ERSATZTEILEN FÜR IHR AUTO

BREMSSATTEL: EINE GROSSE AUSWAHL

HAFTUNGSAUSSCHLUSS:

Das Dokument beinhaltet nur allgemeine Empfehlungen die hilfreich für Sie sein können, wenn Sie Reparatur- oder Ersatzmaßnahmen durchführen. AUTODOC haftet nicht für Verluste, Verletzungen, Schäden am Eigentum, die während des Reparatur- oder Ersatzprozesses durch eine fehlerhafte Anwendung oder eine Fehlinterpretation der bereitgestellten Informationen auftreten.

AUTODOC haftet nicht für irgendwelche möglichen Fehler und Unsicherheiten dieser Anleitung. Die Informationen werden nur für informative Zwecke bereitgestellt und können Anweisungen von einem Spezialisten nicht ersetzen.

AUTODOC haftet nicht für die falsche oder gefährliche Verwendung von Geräten, Werkzeugen und Autoteilen. AUTODOC empfiehlt dringend, vorsichtig zu sein und die Sicherheitsregeln zu beachten, wenn Sie die Reparatur oder Ersatzmaßnahmen durchführen. Denken Sie daran: Die Verwendung von Autoteilen minderwertiger Qualität wird nicht garantieren, dass Sie das richtige Level an Verkehrssicherheit erreichen.

© Copyright 2023 – Alle Inhalte, insbesondere Texte, Fotografien und Grafiken sind urheberrechtlich geschützt. Alle Rechte, einschließlich der Vervielfältigung, Veröffentlichung, Bearbeitung und Übersetzung, bleiben vorbehalten, AUTODOC SE.