



Radlager hinten selber
wechseln: **SEAT Tarraco**
(KN2_) -
Austauschanleitung

ÄHNLICHES VIDEO-TUTORIAL



Dieses Video zeigt den Wechsel eines ähnlichen Autoteils an einem anderen Fahrzeug

Wichtig!

Dieser Ablauf des Austauschs kann für folgende Fahrzeuge benutzt werden:
SEAT Tarraco (KN2_) 1.5 TSi ACT, SEAT Tarraco (KN2_) 2.0 TDi

Die Schritte können je nach Fahrzeugdesign leicht variieren.

Diese Anleitung wurde erstellt auf der Grundlage des Wechsels eines ähnlichen Autoteils für: VW Passat Limousine (362) 2.0 TDi

AUSTAUSCH: RADLAGER – SEAT TARRACO (KN2_).
WERKZEUGE, DIE SIE BENÖTIGEN:



- Drahtbürste
- WD-40-Spray
- Bremsenreiniger
- Allzweck-Reinigungsspray
- Dichtstoff
- Kupferpaste
- Drehmomentschlüssel
- XZN-Bit-Stecknuss Nr. 14
- XZN-Bit-Stecknuss Nr. 18
- Torx-Bit T27
- Torx-Bit T30
- Impact-Nuss für Felgen Nr. 17
- Windeisen
- Hammer
- Gummihammer
- Schlagschraubenzieher
- Druckstücksatz, Ein-/Auspresswerkzeug
- Brechstange
- Unterlegkeil

Werkzeuge kaufen

AUTODOC empfiehlt:

- Verwenden sie die Lagereinheit Ihres SEAT Tarraco (KN2_) nicht wieder.
- Das Austausch-Verfahren der Radnabenlagerung ist bei beiden Rädern an der gleichen Achse identisch.
- Bitte beachten Sie: alle Arbeiten am Auto – SEAT Tarraco (KN2_) – sollten bei ausgeschaltetem Motor durchgeführt werden.

FÜHREN SIE DEN WECHSEL IN DER FOLGENDEN REIHENFOLGE DURCH:

1

Schließen Sie das Diagnosegerät.



2

Bringen Sie die Feststellbremse in den Wartungsmodus.



3

Öffnen Sie die Haube.

4

Reinigen Sie den Deckel des Bremsflüssigkeitsbehälters. Benutzen Sie einen Bremsenreiniger.

AUTODOC empfiehlt:

- Austausch: Radlager – SEAT Tarraco (KN2_). Lassen Sie einige Minuten nach dem Auftragen des Sprays verstreichen.

- 5** Schrauben Sie die Halterung des Motor-Magnetventils ab. Verwenden Sie den Torx T27. Verwenden Sie einen Ratschenschlüssel.



- 6** Schrauben Sie die Kappe des Bremsflüssigkeitsausgleichsbehälters ab.



- 7** Sichern Sie die Räder mit Hilfe von Unterlegkeilen.

- 8** Lösen Sie die Radhalterungsschrauben. Verwenden Sie eine Schlagnuss für Felgen # 17.



- 9** Heben Sie die Rückseite des Autos und sichern auf Stützen.

10

Schrauben Sie die Radbolzen heraus.



AUTODOC empfiehlt:

- Achtung! Um Verletzungen zu vermeiden, halten Sie das Rad fest, während Sie die Befestigungsschrauben herausschrauben. SEAT Tarraco (KN2_)

11

Nehmen Sie das Rad ab.



12

Verteilen Sie die Bremsbeläge. Benutzen Sie ein Brecheisen.



13

Die Befestigungselemente der Bremssattelhalterung reinigen. Benutzen Sie eine Drahtbürste. Benutzen Sie WD-40-Spray.



14

Lösen Sie die Befestigung der Sattelhalterung. Benutzen Sie den XZN #14. Verwenden Sie ein Windeisen.



15

Bauen Sie den Bremssattel inklusive dessen Halterung aus.



Austausch: Radlager – SEAT Tarraco (KN2_). Fachleute empfehlen:

- Binden Sie die Zange an die Aufhängung oder an den Körper mit einem Draht, ohne den Bremsschlauch zu trennen, um eine Entspannung des Bremssystems zu verhindern.
- Stellen Sie sicher, dass der Bremssattel nicht am Bremsschlauch hängt.
- Betätigen Sie nicht das Bremspedal, nachdem der Bremssattel entfernt wurde. Infolgedessen kann der Kolben aus dem Bremszylinder herausfallen und ein Bremsflüssigkeitsleck, sowie eine Druckentlastung können auftreten.
- Bremssattelhalter, Bremssattelführungsstifte und Manschetten prüfen. Säubern Sie diese. Bei Bedarf ersetzen.

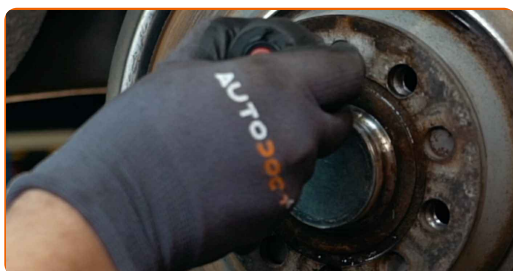
16

Reinigen Sie die Bremsscheibenbefestigung. Benutzen Sie eine Drahtbürste. Benutzen Sie WD-40-Spray.



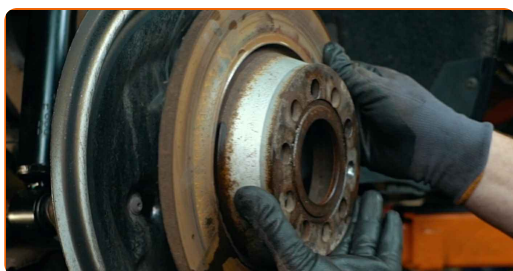
17

Lösen Sie die Befestigung der Bremsscheibe. Verwenden Sie den Torx T30. Verwenden Sie einen Schlagschrauber.



18

Entfernen Sie die Bremsscheibe. Verwenden Sie einen Gummi-Hammer.



19

Entfernen Sie die Schutzkappe des Nabenlagers. Benutzen Sie einen Hammer. Benutzen Sie ein Brecheisen.



Bitte beachten Sie!

- Manche Autos sind nicht mit Radnabenkappen ausgestattet.

20

Schrauben Sie die Nabenlagerhalterung ab. Benutzen Sie den XZN #16. Verwenden Sie ein Windeisen.



21

Entfernen Sie die Befestigungsschraube.



22

Entfernen Sie die Nabe und das Lager zusammen, da sie eine versiegelte Einheit sind.



23

Reinigen Sie den Einbauort für die Nabenlagerung. Benutzen Sie eine Drahtbürste. Verwenden Sie Allzweckreinigungsspray.



- 24** Install the new wheel hub with a bearing. Verwenden Sie einen Druckstücksatz mit Ein-/Auspresswerkzeug. Benutzen Sie einen Hammer.



- 25** Behandeln Sie die Befestigungen des Radnabenlagers. Verwenden Sie ein Dichtmittel.



- 26** Bringen Sie die Befestigungsschraube an.



- 27** Ziehen Sie das Befestigungselement des Radnabenlagers an. Benutzen Sie den XZN #18. Verwenden Sie einen Drehmomentschlüssel. Ziehen Sie ihn mit 200 Nm Drehmoment fest.



- 28** Installieren Sie die Schutzkappe des Nabenlagers. Benutzen Sie einen Hammer.



29 Behandeln Sie die Radnabe an der Kontaktstelle mit der Bremsscheibe. Benutzen Sie ein Kupferschmiermittel.



30 Bringen Sie die Bremsscheibe an.



31 Ziehen Sie die Befestigung der Bremsscheibe fest. Verwenden Sie den Torx T30. Verwenden Sie einen Drehmomentschlüssel. Ziehen Sie ihn mit 4 Nm Drehmoment fest.



32 Bauen Sie den Bremssattel zusammen mit seiner Halterung ein.



- 33** Befestigen Sie die Bremssattelhalterung. Benutzen Sie den XZN #14. Verwenden Sie einen Drehmomentschlüssel. Ziehen Sie ihn mit 90 Nm Drehmoment fest.+90°



AUTODOC empfiehlt:

- **Achtung!** Verwenden Sie unbedingt neue Befestigungen.

- 34** Reinigen Sie die Oberfläche an welcher die Felge montiert werden soll. Benutzen Sie eine Drahtbürste.



- 35** Behandeln Sie die Oberfläche, an der die Bremsscheibe die Felge berührt. Benutzen Sie ein Kupferschmiermittel.



- 36** Die Bremsscheibenoberfläche reinigen. Benutzen Sie einen Bremsenreiniger.



AUTODOC empfiehlt:

- Austausch: Radlager – SEAT Tarraco (KN2_). Lassen Sie einige Minuten nach dem Auftragen des Sprays verstreichen.

37

Bringen Sie das Rad an.



AUTODOC empfiehlt:

- Achtung! Um Verletzungen zu vermeiden, halten Sie das Rad fest, während Sie die Befestigungsschrauben am Auto einschrauben. SEAT Tarraco (KN2_)

38

Schrauben Sie die Radbolzen fest. Verwenden Sie eine Schlagnuss für Felgen # 17.

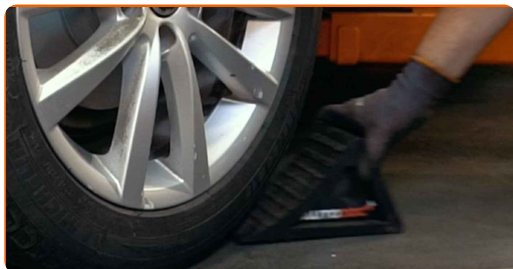


39

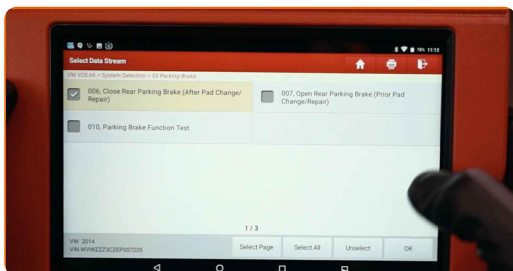
Senken Sie das Auto und ziehen Sie die Radschrauben über Kreuz an. Verwenden Sie eine Schlagnuss für Felgen # 17. Verwenden Sie einen Drehmomentschlüssel. Ziehen Sie ihn mit 120 Nm Drehmoment fest.



40 Entfernen Sie den Wagenheber sowie die Unterlegkeile.



41 Deaktiviere den Wartungsmodus der Feststellbremsanlage. Stecken Sie das Diagnosegerät ab.



Austausch: Radlager – SEAT Tarraco (KN2_). Tipp von AUTODOC:

- Prüfen Sie den Bremsflüssigkeitsstand im Ausgleichsbehälter und füllen Sie ggf. nach.

42 Schrauben Sie die Kappe des Ausgleichsbehälters für die Bremsflüssigkeit fest.



43

Befestigen Sie die Halterung des Motor-Magnetventils. Verwenden Sie den Torx T27. Verwenden Sie einen Ratschenschlüssel.



44

Schließen Sie die Haube.

GUT GEMACHT! 

[WEITERE TUTORIALS ANSEHEN](#)

AUTODOC – TOP QUALITÄT UND PREISWERTE AUTOTEILE ONLINE

**MOBILE AUTODOC APP: TOLLE ANGEBOTE UND BEQUEMES
EINKAUFEN**



+ AUTODOC

GET IT ON
Google Play

 Download on the
App Store

Download

EINE GROSSE AUSWAHL AN ERSATZTEILEN FÜR IHR AUTO

RADLAGER: EINE GROSSE AUSWAHL

HAFTUNGSAUSSCHLUSS:

Das Dokument beinhaltet nur allgemeine Empfehlungen die hilfreich für Sie sein können, wenn Sie Reparatur- oder Ersatzmaßnahmen durchführen. AUTODOC haftet nicht für Verluste, Verletzungen, Schäden am Eigentum, die während des Reparatur- oder Ersatzprozesses durch eine fehlerhafte Anwendung oder eine Fehlinterpretation der bereitgestellten Informationen auftreten.

AUTODOC haftet nicht für irgendwelche möglichen Fehler und Unsicherheiten dieser Anleitung. Die Informationen werden nur für informative Zwecke bereitgestellt und können Anweisungen von einem Spezialisten nicht ersetzen.

AUTODOC haftet nicht für die falsche oder gefährliche Verwendung von Geräten, Werkzeugen und Autoteilen. AUTODOC empfiehlt dringend, vorsichtig zu sein und die Sicherheitsregeln zu beachten, wenn Sie die Reparatur oder Ersatzmaßnahmen durchführen. Denken Sie daran: Die Verwendung von Autoteilen minderwertiger Qualität wird nicht garantieren, dass Sie das richtige Level an Verkehrssicherheit erreichen.

© Copyright 2022 – Alle Inhalte, insbesondere Texte, Fotografien und Grafiken sind urheberrechtlich geschützt. Alle Rechte, einschließlich der Vervielfältigung, Veröffentlichung, Bearbeitung und Übersetzung, bleiben vorbehalten, AUTODOC GmbH.