



Federn vorne selber  
wechseln: **SEAT TOLEDO**  
**I (1L) -**  
Austauschanleitung

## ÄHNLICHES VIDEO-TUTORIAL



Dieses Video zeigt den Wechsel eines ähnlichen Autoteils an einem anderen Fahrzeug

### **Wichtig!**

Dieser Ablauf des Austauschs kann für folgende Fahrzeuge benutzt werden:

SEAT TOLEDO I (1L) 1.6 i, SEAT TOLEDO I (1L) 1.9 D, SEAT TOLEDO I (1L) 1.9 TD,  
SEAT TOLEDO I (1L) 1.8 i, SEAT TOLEDO I (1L) 2.0 i, SEAT TOLEDO I (1L) 2.0 i 16V,  
SEAT TOLEDO I (1L) 1.9 TDI

Die Schritte können je nach Fahrzeugdesign leicht variieren.

Diese Anleitung wurde erstellt auf der Grundlage des Wechsels eines ähnlichen Autoteils für: VW GOLF III (1H1) 1.4

**AUSTAUSCH: FEDERN – SEAT TOLEDO I (1L).  
WERKZEUGE, DIE SIE BENÖTIGEN:**



- Drahtbürste
- WD-40-Spray
- Bremsenreiniger
- Kupferpaste
- Ring-Gabelschlüssel Nr. 18
- Steckschlüssel-Einsatz Nr. 10
- Steckschlüssel-Einsatz Nr. 18
- Steckschlüssel-Einsatz Nr. 21
- Steckschlüssel-Einsatz Nr. 22
- Impact-Nuss für Felgen Nr. 17
- Ratschenschlüssel
- Drehmomentschlüssel
- Hydraulischer Federbeinspanner
- Kotflügelschoner
- Unterlegkeil

**Werkzeuge kaufen**

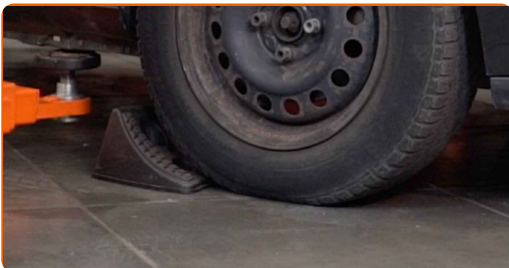
**Austausch: Federn – SEAT TOLEDO I (1L). Fachleute empfehlen:**

- Beide Spiralfedern der vorderen Aufhängung sollten gleichzeitig ausgewechselt werden.
- Der Ablauf des Austauschs ist für die rechte und linke Spiralfeder der vorderen Aufhängung identisch.
- Bitte beachten Sie: alle Arbeiten am Auto – SEAT TOLEDO I (1L) – sollten bei ausgeschaltetem Motor durchgeführt werden.

**FÜHREN SIE DEN WECHSEL IN DER FOLGENDEN REIHENFOLGE DURCH:**

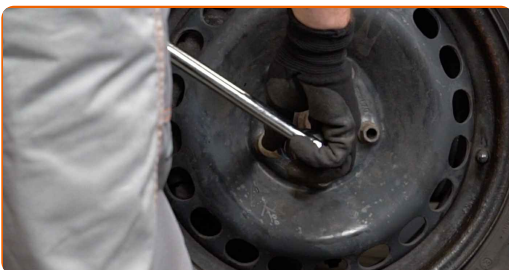
1

Sichern Sie die Räder mit Hilfe von Unterlegkeilen.



2

Lösen Sie die Radhalterungsschrauben. Verwenden Sie eine Schlagnuss für Felgen # 17.



3

Heben Sie die Vorderseite des Autos und sichern auf Stützen.

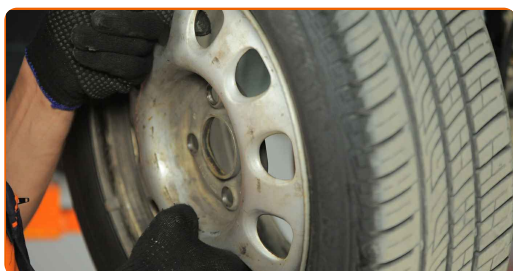
**4** Schrauben Sie die Radbolzen heraus.



**Austausch: Federn – SEAT TOLEDO I (1L). Tipp:**

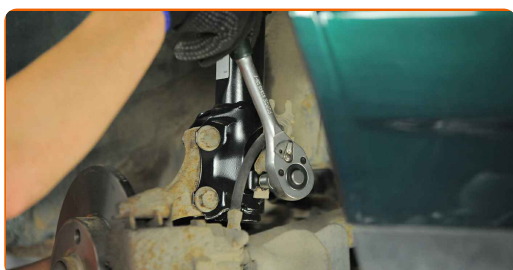
- Sie sollten das Rad in der oberen Position festhalten, so lange Sie die Bolzen herausschrauben, um Unfälle zu vermeiden.

**5** Nehmen Sie das Rad ab.



**6** Reinigen Sie das Befestigungselement der Halterung, die den Bremsschlauch mit dem Federbein verbindet. Benutzen Sie eine Drahtbürste. Benutzen Sie WD-40-Spray.

**7** Schrauben Sie den Bremsschlauch-Befestigungswinkel aus dem Federbein heraus. Verwenden Sie Stecknuss Nr. 10. Verwenden Sie einen Ratschenschlüssel.



**8** Entfernen Sie die Halterung der Stoßdämpferstrebe.

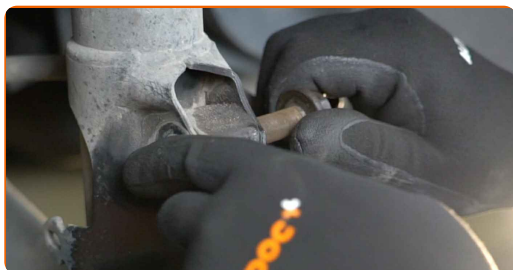


**9** Die Befestigungselemente, die das Federbein mit dem Achsschenkel verbinden, reinigen. Benutzen Sie eine Drahtbürste. Benutzen Sie WD-40-Spray.

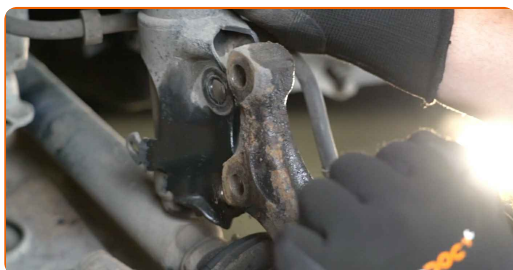
**10** Schrauben Sie das untere Befestigungselement ab, das das Federbein mit dem Achsschenkel verbindet. Verwenden Sie Ring-Gabelschlüssel Nr. 18. Verwenden Sie Stecknuss Nr. 18. Verwenden Sie einen Ratschenschlüssel.



**11** Entfernen Sie die Befestigungsschrauben (2 Stück).



**12** Ziehen Sie den Achsschenkel vom Dämpferbein ab.



**13** Senken Sie das Auto ab.

**14** Öffnen Sie die Motorhaube.

**15** Verwenden Sie eine Kotflügel-Schutzabdeckung, um Schäden an der Lackierung und den Kunststoffteilen des Autos zu verhindern.

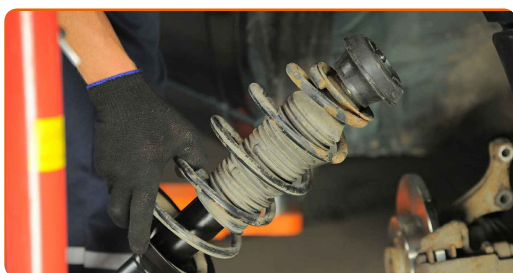
**16** Lösen Sie die obere Befestigung der Federbeinbefestigung. Verwenden Sie Stecknuss Nr. 22. Verwenden Sie einen Ratschenschlüssel.



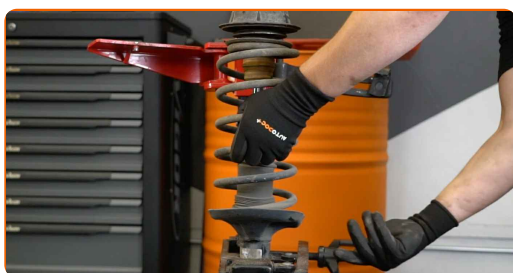
**AUTODOC empfiehlt:**

- Wichtiger Hinweis! Halten Sie beim Herausschrauben der Befestigungsschrauben das Federbein fest. SEAT TOLEDO I (1L)

**17** Entfernen Sie das Federbein.



**18** Stellen Sie das Dämpferbein auf das Federspannwerkzeug.

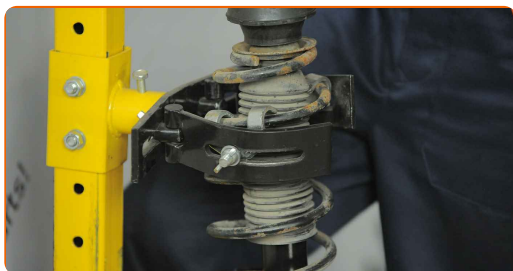


Austausch: Federn – SEAT TOLEDO I (1L). AUTODOC empfiehlt:

- Beachten Sie bei der Verwendung eines Federspanners, dass dieser einen sicheren Halt hat und die Federwindungen gegriffen werden, die auf den gegenüberliegenden Seiten der Feder zusammengedrückt werden.
- Stellen Sie sicher, dass die Feder in der richtigen Position in Ihrer Halterung ist.
- Stellen Sie sicher, dass die Federwindungen die Verriegelungsgriffe halten.

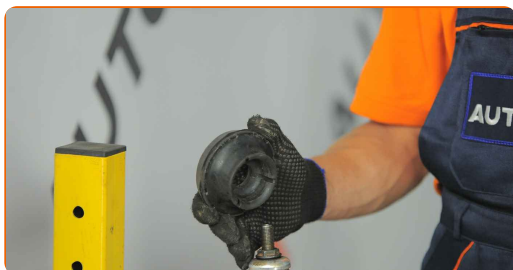
19

Komprimieren Sie die Federn.



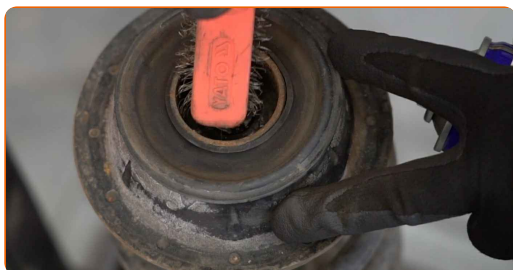
20

Drehen Sie das Befestigungselement des Federbeinstützlagers auf.



21

Behandeln Sie die Federbeinstange. Benutzen Sie eine Drahtbürste. Benutzen Sie WD-40-Spray.





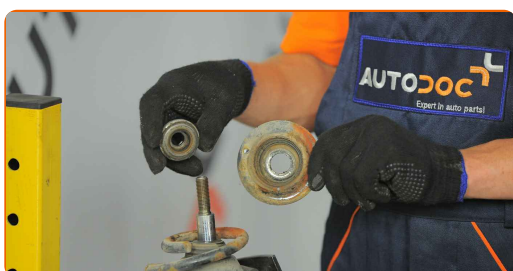
22

Entfernen Sie die Stangenmutter des Federkolben. Verwenden Sie Stecknuss Nr. 21. Verwenden Sie einen Ratschenschlüssel.



23

Entfernen Sie das obere Federbein.

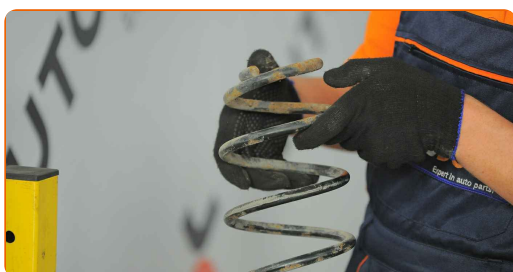


24

Geben Sie die Spiralfeder frei.

25

Entfernen Sie die Feder.



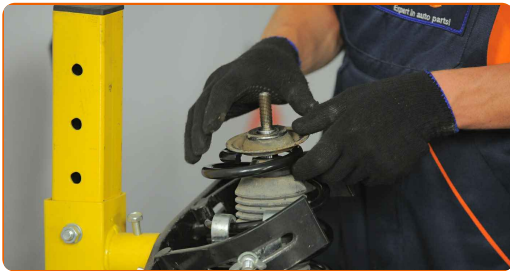
**AUTODOC empfiehlt:**

- Austausch: Federn – SEAT TOLEDO I (1L). Überprüfen Sie sorgfältig die Halterung, den Faltenbalg und den Anschlagpuffer des Stoßdämpfers. Bei Bedarf tauschen Sie sie aus.

**26** Installieren Sie die Feder am Stoßdämpfer.



**27** Komprimieren Sie die Federn.



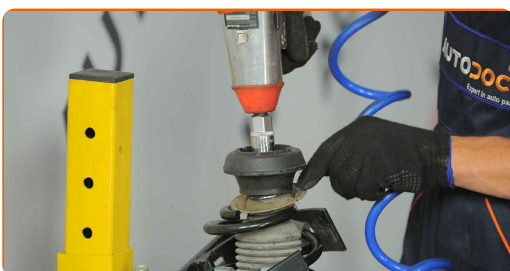
**28** Bauen Sie das Domlager und das Federbeinstützlager ein.



**29** Schrauben Sie das Befestigungselement des Federbeinstützlagers ein.



**30** Ziehen Sie die Federbeinkolbenstangenmutter an. Verwenden Sie Stecknuss Nr. 21. Verwenden Sie einen Drehmomentschlüssel. Ziehen Sie ihn mit 65 Nm Drehmoment fest.



**Austausch: Federn – SEAT TOLEDO I (1L). AUTODOC-Experten empfehlen:**

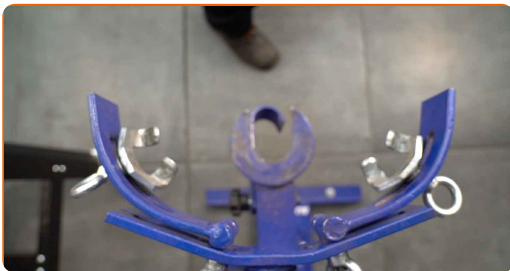
- Stellen Sie sicher, dass die Feder richtig positioniert ist. Vermeiden Sie eine falsche Ausrichtung.

**31**

Dekomprimieren Sie die Feder.

**32**

Entfernen Sie das zusammengebaute Federbein.



**33**

Installieren Sie das Federbein am Radlauf.



**34**

Schrauben Sie die obere Befestigung des Federbeinbefestigung an.

**Austausch: Federn – SEAT TOLEDO I (1L). Tipp von AUTODOC:**

- Um Verletzungen zu vermeiden, halten Sie das Federbein, während Sie die Befestigungsschrauben einschrauben.

- 35** Ziehen Sie das obere Befestigungselement der Stoßdämpferstrebe an. Verwenden Sie Stecknuss Nr. 22. Verwenden Sie einen Drehmomentschlüssel. Ziehen Sie ihn mit 70 Nm Drehmoment fest.

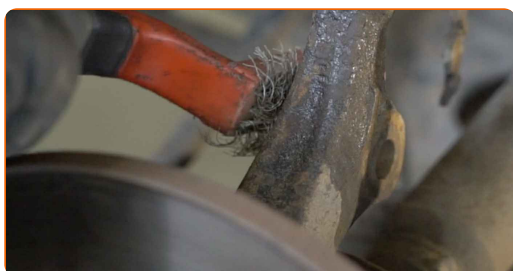


- 36** Entfernen Sie die Kotflügel-Abdeckung.

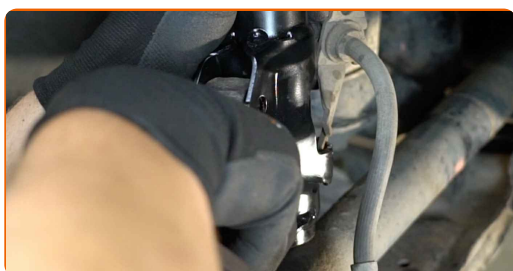
- 37** Schließen Sie die Haube.

- 38** Heben Sie die Vorderseite des Autos und sichern auf Stützen.

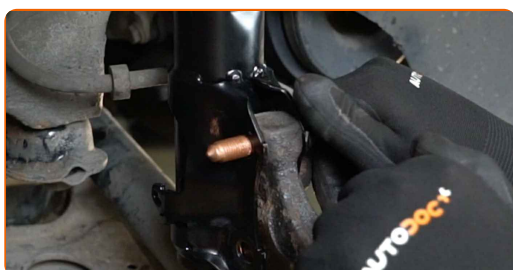
- 39** Behandeln Sie den Federbeinbefestigungssitz am Achsschenkel. Benutzen Sie eine Drahtbürste. Benutzen Sie WD-40-Spray.



- 40** Befestigen Sie das Dämpferbein auf dem Achsschenkel.



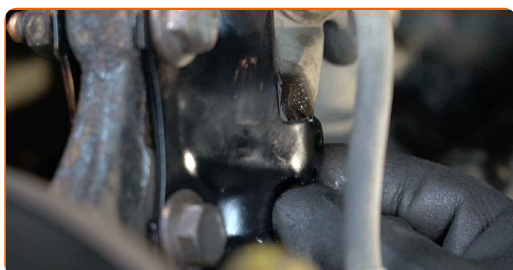
- 41** Bringen Sie die Befestigungsschrauben an (2 Stück).



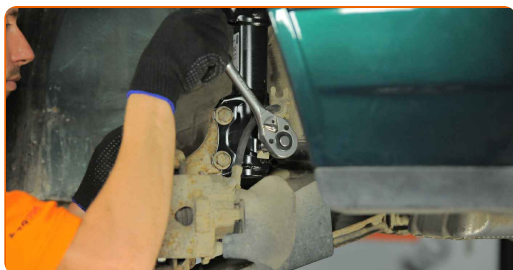
- 42** Ziehen Sie die unteren Befestigungen an, die das Federbein mit dem Achsschenkel verbinden. Verwenden Sie Ring-Gabelschlüssel Nr. 18. Verwenden Sie Stecknuss Nr. 18. Verwenden Sie einen Drehmomentschlüssel. Ziehen Sie ihn mit 80 Nm Drehmoment fest.



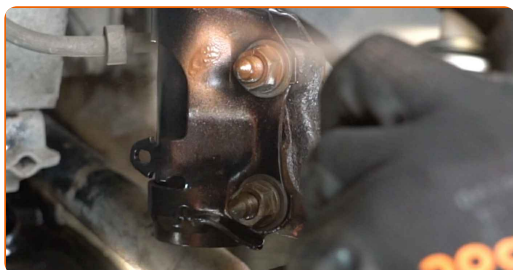
- 43** Bringen Sie die Halterung der Stoßdämpferstrebe an.



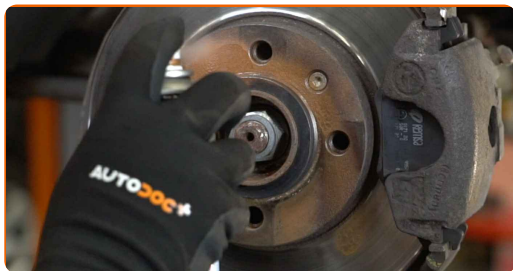
- 44** Ziehen Sie die Befestigungsklammer des Bremsschlauchs am Federbein an. Verwenden Sie Stecknuss Nr. 10. Verwenden Sie einen Ratschenschlüssel.



- 45** Behandeln Sie die Federbein-Befestigungen. Benutzen Sie ein Kupferschmiermittel.



**46** Behandeln Sie die Oberfläche, an der die Bremsscheibe die Felge berührt. Benutzen Sie ein Kupferschmiermittel.



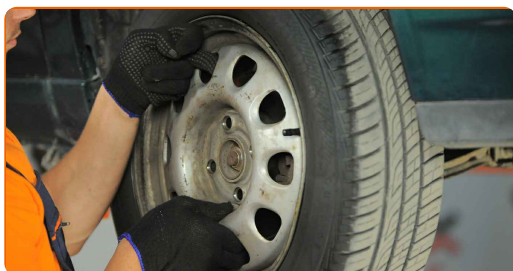
**47** Die Bremsscheibenoberfläche reinigen. Benutzen Sie einen Bremsenreiniger.



**Austausch: Federn – SEAT TOLEDO I (1L). AUTODOC empfiehlt:**

- Warten Sie einige Minuten nachdem Sie das Spray aufgebracht haben.

**48** Bringen Sie das Rad an.



**AUTODOC empfiehlt:**

- **Achtung!** Um Verletzungen zu vermeiden, halten Sie das Rad fest, während Sie die Befestigungsschrauben am Auto einschrauben. SEAT TOLEDO I (1L)

49

Schrauben Sie die Radbolzen fest. Verwenden Sie eine Schlagnuss für Felgen # 17.



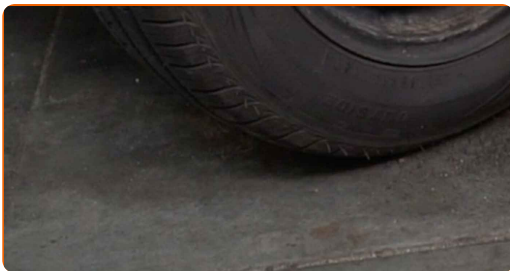
50

Senken Sie das Auto und ziehen Sie die Radschrauben über Kreuz an. Verwenden Sie eine Schlagnuss für Felgen # 17. Verwenden Sie einen Drehmomentschlüssel. Ziehen Sie ihn mit 120 Nm Drehmoment fest.



51

Entfernen Sie den Wagenheber sowie die Unterlegkeile.



**GUT GEMACHT!** 

**WEITERE TUTORIALS ANSEHEN**

# AUTODOC – TOP QUALITÄT UND PREISWERTE AUTOTEILE ONLINE

**MOBILE AUTODOC APP: TOLLE ANGEBOTE UND BEQUEMES  
EINKAUFEN**



**+ AUTODOC**

GET IT ON  
**Google Play**

 Download on the  
**App Store**

**Download**

**EINE GROSSE AUSWAHL AN ERSATZTEILEN FÜR IHR AUTO**

**FEDERN: EINE GROSSE AUSWAHL**

## **HAFTUNGSAUSSCHLUSS:**

Das Dokument beinhaltet nur allgemeine Empfehlungen die hilfreich für Sie sein können, wenn Sie Reparatur- oder Ersatzmaßnahmen durchführen. AUTODOC haftet nicht für Verluste, Verletzungen, Schäden am Eigentum, die während des Reparatur- oder Ersatzprozesses durch eine fehlerhafte Anwendung oder eine Fehlinterpretation der bereitgestellten Informationen auftreten.

AUTODOC haftet nicht für irgendwelche möglichen Fehler und Unsicherheiten dieser Anleitung. Die Informationen werden nur für informative Zwecke bereitgestellt und können Anweisungen von einem Spezialisten nicht ersetzen.

AUTODOC haftet nicht für die falsche oder gefährliche Verwendung von Geräten, Werkzeugen und Autoteilen. AUTODOC empfiehlt dringend, vorsichtig zu sein und die Sicherheitsregeln zu beachten, wenn Sie die Reparatur oder Ersatzmaßnahmen durchführen. Denken Sie daran: Die Verwendung von Autoteilen minderwertiger Qualität wird nicht garantieren, dass Sie das richtige Level an Verkehrssicherheit erreichen.

© Copyright 2023 – Alle Inhalte, insbesondere Texte, Fotografien und Grafiken sind urheberrechtlich geschützt. Alle Rechte, einschließlich der Vervielfältigung, Veröffentlichung, Bearbeitung und Übersetzung, bleiben vorbehalten, AUTODOC SE.