



Innenraumfilter selber  
wechseln: **SKODA**  
**Superb II Schrägheck**  
**(3T4) -**  
Austauschanleitung

## ÄHNLICHES VIDEO-TUTORIAL



Dieses Video zeigt den Wechsel eines ähnlichen Autoteils an einem anderen Fahrzeug

### **Wichtig!**

Dieser Ablauf des Austauschs kann für folgende Fahrzeuge benutzt werden:  
 SKODA Superb II Schrägheck (3T4) 1.8 TSI, SKODA Superb II Schrägheck (3T4) 1.8 TSI 4x4, SKODA Superb II Schrägheck (3T4) 2.0 TSI, SKODA Superb II Schrägheck (3T4) 1.6 TDI, SKODA Superb II Schrägheck (3T4) 2.0 TDI 16V 4x4, SKODA Superb II Schrägheck (3T4) 1.4 TSI, SKODA Superb II Schrägheck (3T4) 1.9 TDI, SKODA Superb II Schrägheck (3T4) 2.0 TDI, SKODA Superb II Schrägheck (3T4) 3.6 FSI 4x4, SKODA Superb II Schrägheck (3T4) 2.0 TDI 4x4, SKODA Superb II Schrägheck (3T4) 2.0 TDI 16V

Die Schritte können je nach Fahrzeugdesign leicht variieren.

Diese Anleitung wurde erstellt auf der Grundlage des Wechsels eines ähnlichen Autoteils für: SKODA Octavia II Combi (1Z5) 1.8 TSI

**Austausch: Innenraumfilter – SKODA Superb II Schrägheck (3T4). AUTODOC-Experten empfehlen:**

- Ersetzen Sie den Innenraumfilter mindestens einmal alle sechs Monate, im Frühjahr und Herbst.
- Folgen Sie den Bedingungen, Empfehlungen und Anforderungen des zum Betrieb, die vom Hersteller zur Verfügung gestellt werden.
- Wenn die Luftströmung in der Kabine stark reduziert ist, ersetzen Sie den Filter vor einer geplanten Wartung.
- Alle Arbeiten sollten bei abgestelltem Motor ausgeführt werden.

**FÜHREN SIE DEN WECHSEL IN DER FOLGENDEN REIHENFOLGE DURCH:**

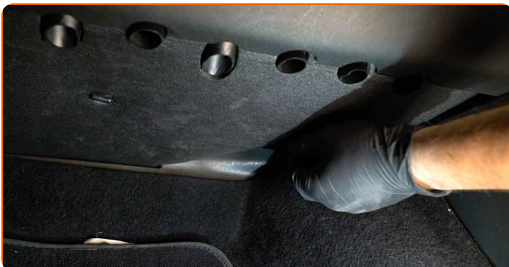
1

Schieben Sie den Beifahrersitz komplett nach hinten.



2

Eemaldage kindalaeka korpuse alumised klambrid.



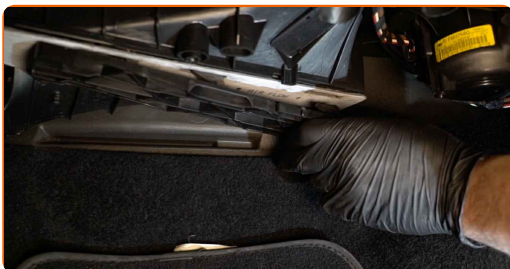
3

Entfernen Sie die untere Abdeckung des Handschuhfachs.



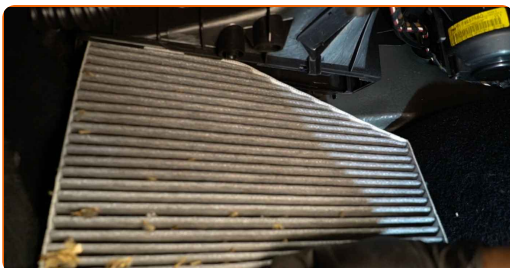
4

Heben Sie die Abdeckung des Innenraumfilter-Gehäuses leicht an.



5

Entfernen Sie den Innenraumfilter.

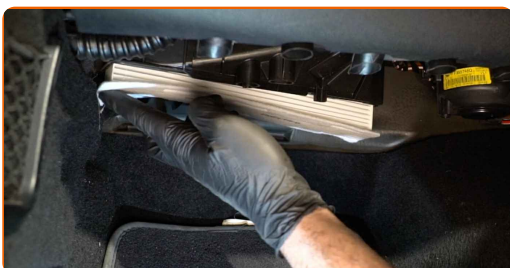


**Austausch: Innenraumfilter – SKODA Superb II Schrägheck (3T4). Fachleute empfehlen:**

- Versuchen Sie nicht, den Filter zu reinigen und wiederzuverwenden - es kann die Qualität der Luftreinigung im Inneren des Autos beeinflussen.

6

Installieren Sie den Kabinenfilter an seinem Montagesitz.



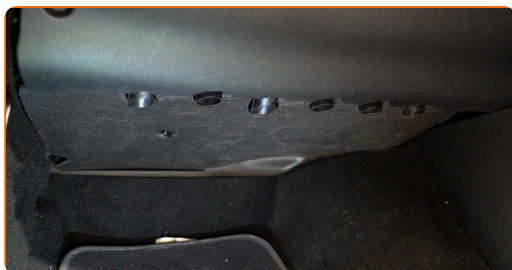
AUTODOC empfiehlt:

- Austausch: Innenraumfilter – SKODA Superb II Schrägheck (3T4). Achten Sie auf die richtige Positionierung des Filterelements. Vermeiden Sie eine Fehlausrichtung.
- Folgen Sie der Richtung des Luftstrompfeils auf dem Filter.
- Achtung! Verwenden Sie Qualitätsfilter – SKODA Superb II Schrägheck (3T4).

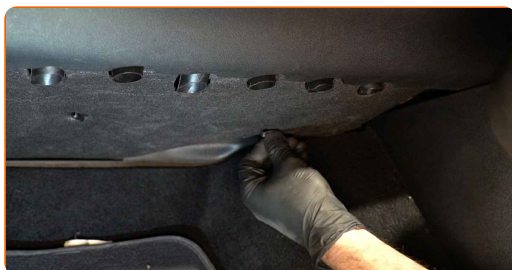
- 7** Installieren Sie den Gehäusedeckel des Innenraumfilters. Stellen Sie sicher, dass Sie dabei das Klicken hören, welches entsteht, wenn sich diese in der korrekten Position befindet.



- 8** Bringen sie die handschuhfachbodenabdeckung an.



- 9** Befestige die Clips der unteren Armaturenbrettverkleidung.



10

Bringen Sie den Beifahrersitz in die ursprüngliche Position zurück.



11

Schalten Sie die Zündung ein.

12

Schalten Sie die Klimaanlage ein. Dies ist notwendig, um sicherzustellen, dass die Komponente ordnungsgemäß funktioniert.

13

Schalten Sie die Zündung ab.

**GUT GEMACHT!** 👍

**WEITERE TUTORIALS ANSEHEN**

## AUTODOC – TOP QUALITÄT UND PREISWERTE AUTOTEILE ONLINE

MOBILE AUTODOC APP: TOLLE ANGEBOTE UND BEQUEMES EINKAUFEN

**AUTODOC+**

GET IT ON  
**Google Play**

Download on the  
**App Store**

**Download**

**EINE GROSSE AUSWAHL AN ERSATZTEILEN FÜR IHR AUTO**

**INNENRAUMFILTER: EINE GROSSE AUSWAHL**

### **ⓘ HAFTUNGSAUSSCHLUSS:**

Das Dokument beinhaltet nur allgemeine Empfehlungen die hilfreich für Sie sein können, wenn Sie Reparatur- oder Ersatzmaßnahmen durchführen. AUTODOC haftet nicht für Verluste, Verletzungen, Schäden am Eigentum, die während des Reparatur- oder Ersatzprozesses durch eine fehlerhafte Anwendung oder eine Fehlinterpretation der bereitgestellten Informationen auftreten.

AUTODOC haftet nicht für irgendwelche möglichen Fehler und Unsicherheiten dieser Anleitung. Die Informationen werden nur für informative Zwecke bereitgestellt und können Anweisungen von einem Spezialisten nicht ersetzen.

AUTODOC haftet nicht für die falsche oder gefährliche Verwendung von Geräten, Werkzeugen und Autoteilen. AUTODOC empfiehlt dringend, vorsichtig zu sein und die Sicherheitsregeln zu beachten, wenn Sie die Reparatur oder Ersatzmaßnahmen durchführen. Denken Sie daran: Die Verwendung von Autoteilen minderwertiger Qualität wird nicht garantieren, dass Sie das richtige Level an Verkehrssicherheit erreichen.

© Copyright 2022 – Alle Inhalte, insbesondere Texte, Fotografien und Grafiken sind urheberrechtlich geschützt. Alle Rechte, einschließlich der Vervielfältigung, Veröffentlichung, Bearbeitung und Übersetzung, bleiben vorbehalten, AUTODOC GmbH.