



Motorlager hinten selber
wechseln: **VW**
Transporter T4 -
Austauschanleitung

VIDEO-TUTORIAL



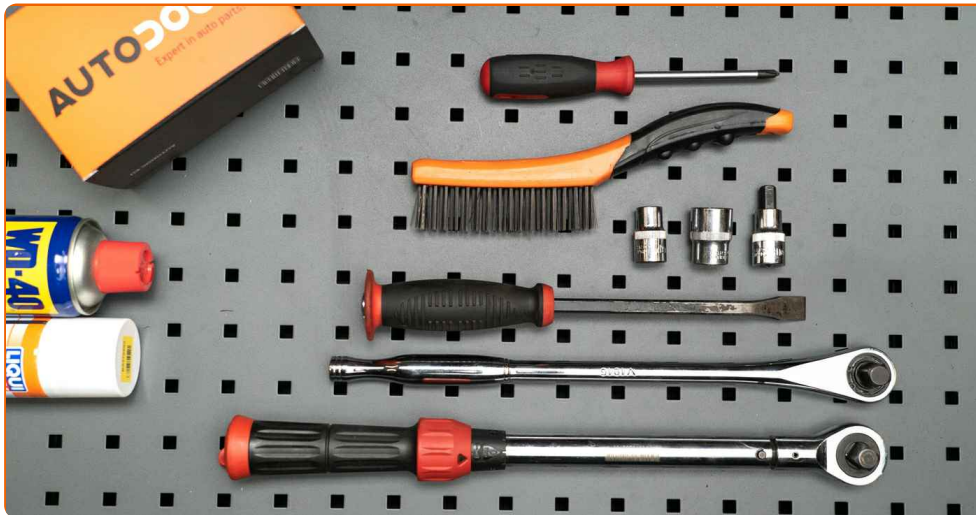
Wichtig!

Dieser Ablauf des Austauschs kann für folgende Fahrzeuge benutzt werden:

VW Transporter T4 Bus (70B, 70C, 7DB, 7DK, 70J, 70K, 7DC, 7DJ) 2.4 D Syncro, VW Transporter T4 Bus (70B, 70C, 7DB, 7DK, 70J, 70K, 7DC, 7DJ) 2.5 Syncro, VW Transporter T4 Bus (70B, 70C, 7DB, 7DK, 70J, 70K, 7DC, 7DJ) 2.5, VW Transporter T4 Bus (70B, 70C, 7DB, 7DK, 70J, 70K, 7DC, 7DJ) 1.8, VW Transporter T4 Bus (70B, 70C, 7DB, 7DK, 70J, 70K, 7DC, 7DJ) 1.9 D, VW Transporter T4 Bus (70B, 70C, 7DB, 7DK, 70J, 70K, 7DC, 7DJ) 1.9 TD, VW Transporter T4 Bus (70B, 70C, 7DB, 7DK, 70J, 70K, 7DC, 7DJ) 2.4 D, VW Transporter T4 Bus (70B, 70C, 7DB, 7DK, 70J, 70K, 7DC, 7DJ) 2.0, VW Transporter T4 Bus (70B, 70C, 7DB, 7DK, 70J, 70K, 7DC, 7DJ) 2.5 TDI, VW Transporter T4 Bus (70B, 70C, 7DB, 7DK, 70J, 70K, 7DC, 7DJ) 2.5 TDI Syncro, VW Transporter T4 Kastenwagen (70A, 70H, 7DA, 7DH) 2.0, VW Transporter T4 Kastenwagen (70A, 70H, 7DA, 7DH) 2.5, VW Transporter T4 Kastenwagen (70A, 70H, 7DA, 7DH) 1.9 D, VW Transporter T4 Kastenwagen (70A, 70H, 7DA, 7DH) 1.9 TD, VW Transporter T4 Kastenwagen (70A, 70H, 7DA, 7DH) 2.4 D, (+ 14)

Die Schritte können je nach Fahrzeugdesign leicht variieren.

AUSTAUSCH: MOTORLAGER – VW TRANSPORTER T4.
WERKZEUGE, DIE SIE BENÖTIGEN:



- Drahtbürste
- WD-40-Spray
- Kupferpaste
- Sechskant-Bit Nr. H10
- Schlag-steckschlüssel №12
- Schlag-steckschlüssel №21
- Ratschenschlüssel
- Drehmomentschlüssel
- Phillips-Schraubendreher
- Brechstange
- Hydraulischer Getriebeheber

WERKZEUGE KAUFEN

Austausch: Motorlager – VW Transporter T4. AUTODOC empfiehlt:

- Alle Arbeiten sollten bei abgestelltem Motor ausgeführt werden.

AUSTAUSCH: MOTORLAGER – VW TRANSPORTER T4. GEHEN SIE WIE FOLGT VOR:

- 1 Heben Sie das Auto unter Verwendung eines Wagenhebers an oder platzieren Sie über einer Werkstattgrube.



- 2 Lösen Sie die Befestigungen der unteren Ölwanne-Abdeckung. Verwenden Sie Stecknuss Nr. 12. Verwenden Sie einen Kreuzschlitzschraubendreher.



- 3 Nehmen Sie die Ölwanne-Abdeckung ab.



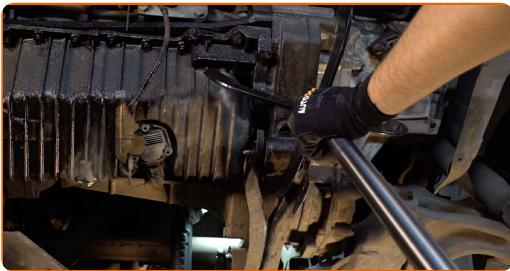
4

Reinigen Sie die Motorlager-Befestigungen. Benutzen Sie eine Drahtbürste. Benutzen Sie WD-40-Spray.



5

Stützen Sie den Motor im Bereich der Ölwanne. Benutzen Sie einen hydraulischen Getriebeheber.

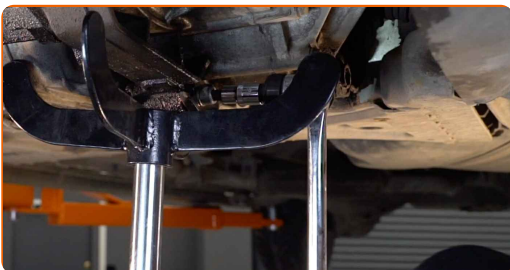


Austausch: Motorlager – VW Transporter T4. Tipp:

- Stellen Sie sicher, dass der Motor gestützt wird.

6

Schrauben Sie das Befestigungselement heraus, das das Motorlager mit dem Getriebegehäuse verbindet. Verwenden Sie Inbusschlüssel Nr. H10. Verwenden Sie einen Ratschenschlüssel.



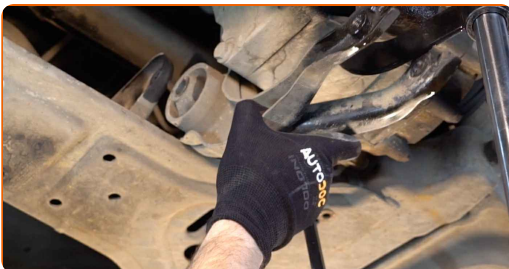
- 7 Schrauben Sie das Befestigungselement des Motorlagers heraus, das dieses mit dem Hilfsrahmen verbindet. Verwenden Sie Stecknuss Nr. 21. Verwenden Sie einen Ratschenschlüssel.



- 8 Entfernen Sie die Befestigungsschrauben. Benutzen Sie ein Brecheisen.



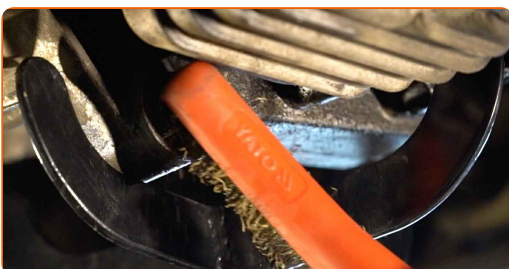
- 9 Entfernen Sie die Motoraufhängung.



AUTODOC empfiehlt:

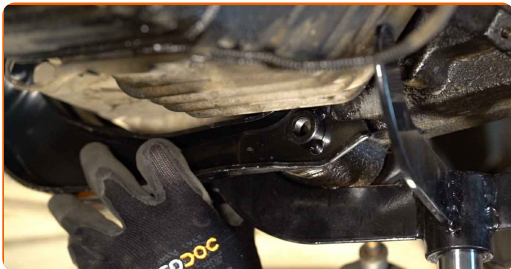
- Überprüfen Sie vorsichtig die anderen Motoraufhängungen und ersetzen Sie sie, sofern erforderlich.

- 10 Reinigen Sie den Montagesitz der Motoraufhängung. Benutzen Sie eine Drahtbürste. Benutzen Sie WD-40-Spray.



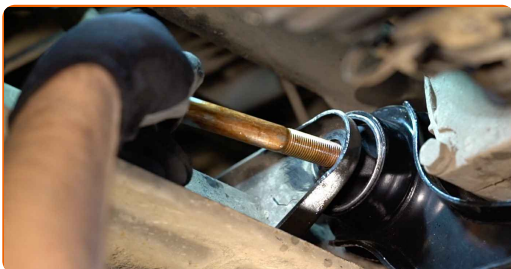
11

Bringen Sie die Motoraufhängung an ihrem Montagesitz an. Benutzen Sie ein Brecheisen.



12

Bringen Sie die Befestigungsschrauben an.



13

Schrauben Sie die Befestigungen der Motoraufhängung ein. Verwenden Sie Inbusschlüssel Nr. H10. Verwenden Sie Stecknuss Nr. 21. Verwenden Sie einen Ratschenschlüssel.



14

Entfernen Sie den Träger unter dem Motor.



AUTODOC empfiehlt:

- Austausch: Motorlager – VW Transporter T4. Senken Sie den Getriebeheber langsam und ruckfrei ab, um eine Beschädigung der Komponenten und Vorrichtungen zu vermeiden.

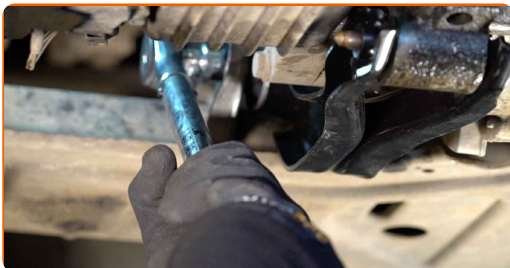
- 15** Ziehen Sie die Befestigungsschraube an, die das Motorlager mit dem Getriebegehäuse verbindet. Verwenden Sie Inbusschlüssel Nr. H10. Verwenden Sie einen Drehmomentschlüssel. Ziehen Sie ihn mit 80 Nm Drehmoment fest.+90°



Austausch: Motorlager – VW Transporter T4. AUTODOC-Experten empfehlen:

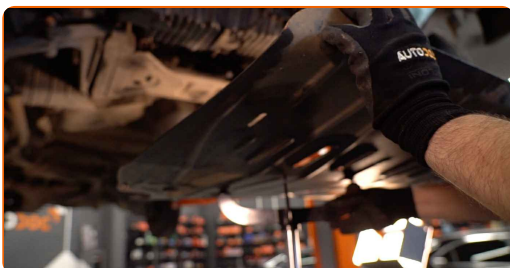
- **Achtung!** Verwenden Sie unbedingt neue Befestigungen.

- 16** Ziehen Sie die Befestigungsschraube an, die das Motorlager mit dem Hilfsrahmen verbindet. Verwenden Sie Stecknuss Nr. 21. Verwenden Sie einen Drehmomentschlüssel. Ziehen Sie ihn mit 180 Nm Drehmoment fest.



- 17** Behandeln Sie die Befestigungen des Motorlagers. Benutzen Sie ein Kupferschmiermittel.

- 18** Bringen Sie die untere Ölwanne-Abdeckung wieder an.



19

Ziehen Sie die Befestigungen der unteren Ölwanne-Abdeckung fest. Verwenden Sie Stecknuss Nr. 12. Verwenden Sie einen Kreuzschlitzschraubendreher.



20

Senken Sie das Auto ab.



GUT GEMACHT! 👍

WEITERE TUTORIALS ANSEHEN

AUTODOC – TOP QUALITÄT UND PREISWERTE AUTOTEILE ONLINE

MOBILE AUTODOC APP: TOLLE ANGEBOTE UND BEQUEMES
EINKAUFEN



AUTODOC+

GET IT ON
Google Play

Download on the
App Store

Download

EINE GROSSE AUSWAHL AN ERSATZTEILEN FÜR IHR AUTO

KAUFEN SIE ERSATZTEILE FÜR VW-AUTOS

MOTORLAGER: EINE GROSSE AUSWAHL

WÄHLEN SIE ERSATZTEILE FÜR VW TRANSPORTER T4-AUTOS

MOTORLAGER FÜR VW-AUTOS: JETZT ZUGREIFEN

MOTORLAGER FÜR VW TRANSPORTER T4-AUTOS: DIE BESTEN SCHNÄPPCHEN UND ANGEBOTE

ⓘ HAFTUNGSAUSSCHLUSS:

Das Dokument beinhaltet nur allgemeine Empfehlungen die hilfreich für Sie sein können, wenn Sie Reparatur- oder Ersatzmaßnahmen durchführen. AUTODOC haftet nicht für Verluste, Verletzungen, Schäden am Eigentum, die während des Reparatur- oder Ersatzprozesses durch eine fehlerhafte Anwendung oder eine Fehlinterpretation der bereitgestellten Informationen auftreten.

AUTODOC haftet nicht für irgendwelche möglichen Fehler und Unsicherheiten dieser Anleitung. Die Informationen werden nur für informative Zwecke bereitgestellt und können Anweisungen von einem Spezialisten nicht ersetzen.

AUTODOC haftet nicht für die falsche oder gefährliche Verwendung von Geräten, Werkzeugen und Autoteilen. AUTODOC empfiehlt dringend, vorsichtig zu sein und die Sicherheitsregeln zu beachten, wenn Sie die Reparatur oder Ersatzmaßnahmen durchführen. Denken Sie daran: Die Verwendung von Autoteilen minderwertiger Qualität wird nicht garantieren, dass Sie das richtige Level an Verkehrssicherheit erreichen.

© Copyright 2022 – Alle Inhalte, insbesondere Texte, Fotografien und Grafiken sind urheberrechtlich geschützt. Alle Rechte, einschließlich der Vervielfältigung, Veröffentlichung, Bearbeitung und Übersetzung, bleiben vorbehalten, AUTODOC GmbH.