



Bremsscheiben hinten  
selber wechseln: **VW**  
**Transporter T4** -  
Austauschanleitung

## VIDEO-TUTORIAL



### Wichtig!

Dieser Ablauf des Austauschs kann für folgende Fahrzeuge benutzt werden:  
 VW Transporter T4 Bus (70B, 70C, 7DB, 7DK, 70J, 70K, 7DC, 7DJ) 2.4 D Syncro, VW Transporter T4 Bus (70B, 70C, 7DB, 7DK, 70J, 70K, 7DC, 7DJ) 2.5 Syncro, VW Transporter T4 Bus (70B, 70C, 7DB, 7DK, 70J, 70K, 7DC, 7DJ) 2.5, VW Transporter T4 Bus (70B, 70C, 7DB, 7DK, 70J, 70K, 7DC, 7DJ) 1.9 TD, VW Transporter T4 Bus (70B, 70C, 7DB, 7DK, 70J, 70K, 7DC, 7DJ) 2.4 D, VW Transporter T4 Bus (70B, 70C, 7DB, 7DK, 70J, 70K, 7DC, 7DJ) 2.0, VW Transporter T4 Bus (70B, 70C, 7DB, 7DK, 70J, 70K, 7DC, 7DJ) 2.5 TDI, VW Transporter T4 Bus (70B, 70C, 7DB, 7DK, 70J, 70K, 7DC, 7DJ) 2.5 TDI Syncro, VW Transporter T4 Kastenwagen (70A, 70H, 7DA, 7DH) 2.0, VW Transporter T4 Kastenwagen (70A, 70H, 7DA, 7DH) 2.5, VW Transporter T4 Kastenwagen (70A, 70H, 7DA, 7DH) 1.9 TD, VW Transporter T4 Kastenwagen (70A, 70H, 7DA, 7DH) 2.4 D, VW Transporter T4 Kastenwagen (70A, 70H, 7DA, 7DH) 2.5 Syncro, VW Transporter T4 Kastenwagen (70A, 70H, 7DA, 7DH) 2.4 D Syncro, VW Transporter T4 Pritsche / Fahrgestell (70E, 70L, 70M, 7DE, 7DL, 7D) 1.9 TD, (+ 12)

Die Schritte können je nach Fahrzeugdesign leicht variieren.

**AUSTAUSCH: BREMSSCHEIBEN – VW TRANSPORTER  
T4. WERKZEUGE, DIE SIE EVENTUELL BENÖTIGEN:**



- Drahtbürste
- WD-40-Spray
- Bremsenreiniger
- Kupferpaste
- Sechskant-Bit Nr. H6
- Ring-Gabelschlüssel Nr. 15
- Steckschlüssel-Einsatz Nr. 13
- Steckschlüssel-Einsatz Nr. 18
- Impact-Nuss für Felgen Nr. 17
- Ratschenschlüssel
- Drehmomentschlüssel
- Bremskolbenrücksteller
- Schlagschraubenzieher
- Windeisen
- Gummihammer
- Brechstange
- Unterlegkeil

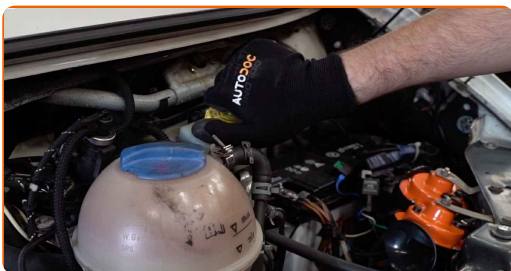
**WERKZEUGE KAUFEN**

### Austausch: Bremsscheiben – VW Transporter T4. AUTODOC empfiehlt:

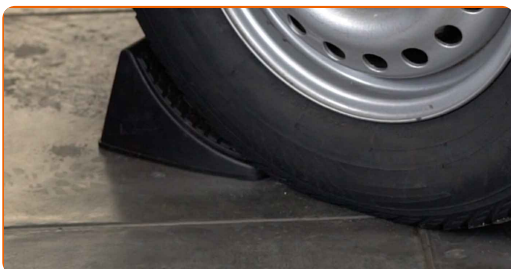
- Ersetzen Sie die Bremsscheiben am Auto VW Transporter T4 im Komplett-Set für jede Achse. Unabhängig vom Zustand von Komponenten. Dadurch wird sogar das Bremsen sichergestellt.
- Der Austauschvorgang ist für beide Bremsscheiben an der gleichen Achse identisch.
- Wenn die Bremsscheiben gewechselt werden, müssen Sie stets die Bremsbeläge ersetzen.
- Alle Arbeiten sollten bei abgestelltem Motor ausgeführt werden.

## AUSTAUSCH: BREMSSCHEIBEN – VW TRANSPORTER T4. FÜHREN SIE DIE FOLGENDEN SCHRITTE DURCH:

- 1** Öffnen Sie die Motorhaube. Schrauben Sie die Kappe des Bremsflüssigkeitsausgleichsbehälters ab.



- 2** Sichern Sie die Räder mit Hilfe von Unterlegkeilen.



3

Lösen Sie die Radhalterungsschrauben. Verwenden Sie eine Schlagnuss für Felgen # 17.



4

Heben Sie die Rückseite des Autos und sichern auf Stützen.



5

Schrauben Sie die Radbolzen heraus.

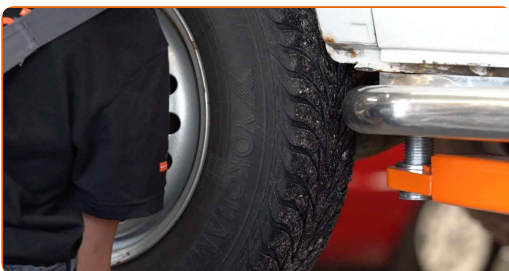


**AUTODOC empfiehlt:**

- Wichtiger Hinweis! Halten Sie das Rad fest, während Sie die Befestigungsschrauben herausschrauben. VW Transporter T4

6

Nehmen Sie das Rad ab.



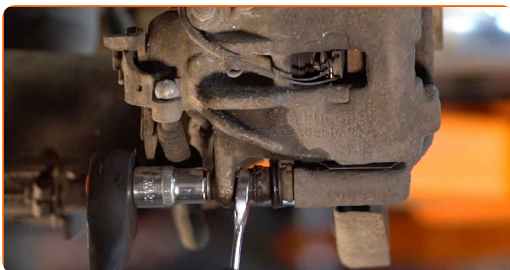
- 7 Verteilen Sie die Bremsbeläge. Benutzen Sie ein Brecheisen.
- 8 Die Bremssattelbefestigungen reinigen. Benutzen Sie eine Drahtbürste. Benutzen Sie einen Bremsenreiniger.



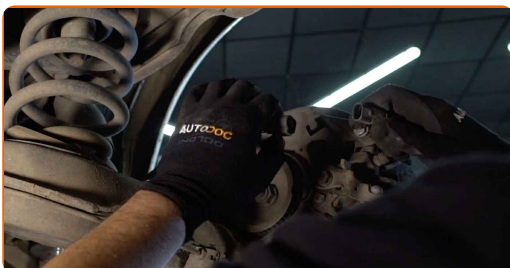
**Austausch: Bremsscheiben – VW Transporter T4. Tipp von AUTODOC-Experten:**

- Warten Sie einige Minuten nachdem Sie das Spray aufgebracht haben.

- 9 Schrauben Sie die Befestigung des Bremssattels ab. Verwenden Sie Ring-Gabelschlüssel Nr. 15. Verwenden Sie Stecknuss Nr. 13. Verwenden Sie einen Ratschenschlüssel.

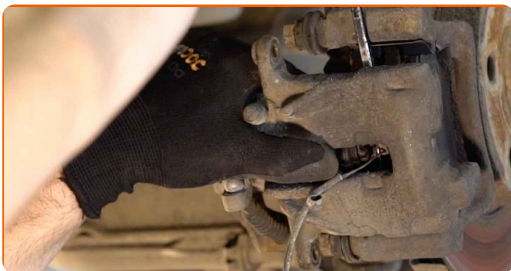


- 10 Trennen Sie den Stecker der Verschleißsensoren des Bremsbelags.



11

Entfernen Sie den Bremssattel.

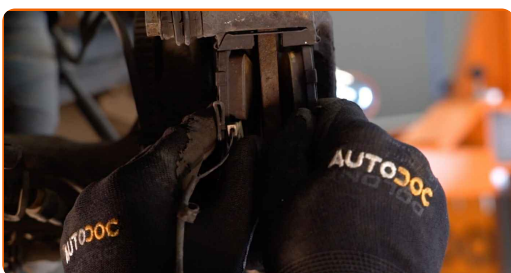


Austausch: Bremsscheiben – VW Transporter T4. AUTODOC-Experten empfehlen:

- Binden Sie die Zange an die Aufhängung oder an den Körper mit einem Draht, ohne den Bremsschlauch zu trennen, um eine Entspannung des Bremssystems zu verhindern.
- Stellen Sie sicher, dass der Bremssattel nicht am Bremsschlauch hängt.
- Betätigen Sie nicht das Bremspedal, nachdem der Bremssattel entfernt wurde. Infolgedessen kann der Kolben aus dem Bremszylinder herausfallen und ein Bremsflüssigkeitsleck, sowie eine Druckentlastung können auftreten.

12

Entfernen Sie die Bremsbeläge.



13

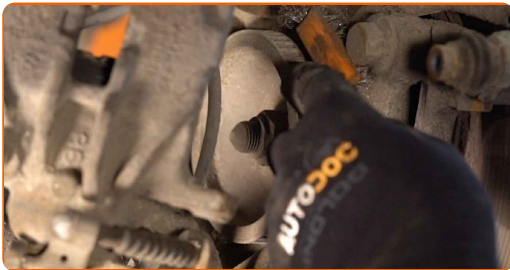
Trennen Sie den Bremsbelag Verschleißsensor. Benutzen Sie ein Brecheisen.

Bitte beachten Sie!

- Manche Fahrzeuge besitzen keinen Sensor für die Abnutzung der Bremsbeläge.

14

Die Befestigungselemente der Bremssattelhalterung reinigen. Benutzen Sie eine Drahtbürste. Benutzen Sie WD-40-Spray.



15

Lösen Sie die Befestigung der Sattelhalterung. Verwenden Sie Stecknuss Nr. 18. Verwenden Sie einen Ratschenschlüssel. Verwenden Sie ein Windeisen.



16

Entfernen Sie die Sattelhalterung.



17

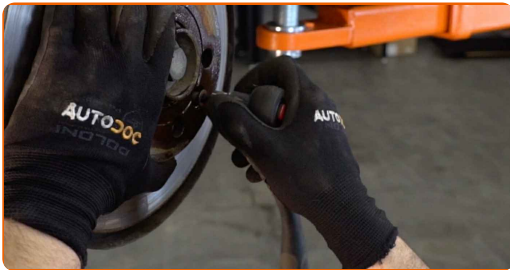
Die Bremsscheibenoberfläche reinigen. Benutzen Sie eine Drahtbürste. Benutzen Sie WD-40-Spray.





18

Lösen Sie die Befestigung der Bremsscheibe. Verwenden Sie Inbusschlüssel Nr. H6. Verwenden Sie einen Schlagschrauber.



Austausch: Bremsscheiben – VW Transporter T4. Fachleute empfehlen:

- Benutzen Sie dazu, falls notwendig, einen Gummihammer.

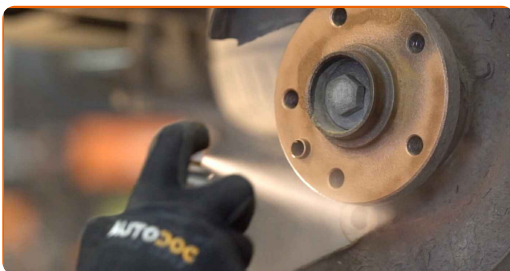
19

Entfernen Sie die Bremsscheibe.



20

Reinigen Sie die Nabe. Benutzen Sie eine Drahtbürste. Behandeln Sie die Kontaktfläche. Benutzen Sie ein Kupferschmiermittel.



21

Bringen Sie die Bremsscheibe an.



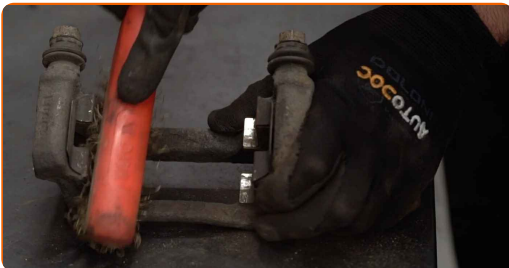
22

Ziehen Sie die Befestigung der Bremsscheibe fest. Verwenden Sie Inbusschlüssel Nr. H6. Verwenden Sie einen Drehmomentschlüssel. Ziehen Sie ihn mit 9 Nm Drehmoment fest.



23

Säubern Sie die Halterung des Bremssattels. Benutzen Sie eine Drahtbürste. Benutzen Sie einen Bremsenreiniger.

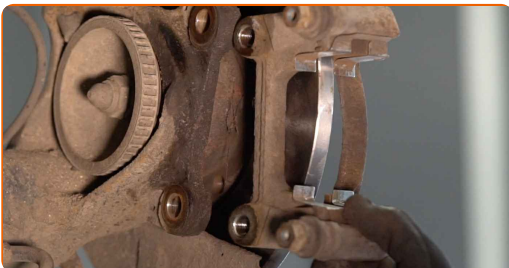


### AUTODOC empfiehlt:

- Austausch: Bremsscheiben – VW Transporter T4. Lassen Sie einige Minuten nach dem Auftragen des Sprays verstreichen.

24

Setzen Sie die Halterung des Bremssattels ein.



25

Befestigen Sie die Bremssattelhalterung. Verwenden Sie Stecknuss Nr. 18. Verwenden Sie einen Drehmomentschlüssel. Ziehen Sie ihn mit 120 Nm Drehmoment fest.



26

Behandeln Sie den Bremssattel-Kolben. Benutzen Sie einen Bremsenreiniger.

### Austausch: Bremsscheiben – VW Transporter T4. Tipp:

- Warten Sie einige Minuten nachdem Sie das Spray aufgebracht haben.

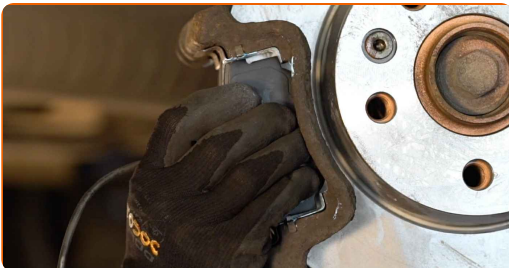
27

Drücken Sie den Bremssattelkolben rein. Verwenden Sie den Bremskolbenrücksteller.



28

Bringen Sie die Bremsbeläge an. Verbinden Sie den Bremsbelag-Verschleiß-Sensor.



- 29 Installieren Sie den Bremssattel und fixieren Sie diesen. Verwenden Sie Ring-Gabelschlüssel Nr. 15. Verwenden Sie Stecknuss Nr. 13. Verwenden Sie einen Drehmomentschlüssel. Ziehen Sie ihn mit 35 Nm Drehmoment fest.



- 30 Verbinden Sie den Stecker des Verschleißsensors der Bremsbeläge.



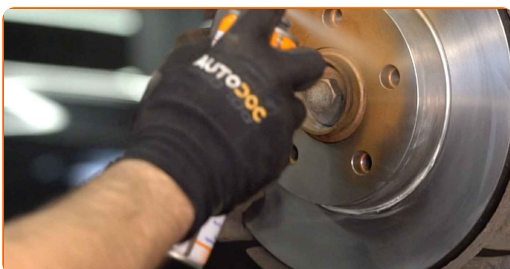
- 31 Die Bremsscheibenoberfläche reinigen. Benutzen Sie einen Bremsenreiniger.



### AUTODOC empfiehlt:

- Austausch: Bremsscheiben – VW Transporter T4. Lassen Sie einige Minuten nach dem Auftragen des Sprays verstreichen.

- 32 Behandeln Sie die Oberfläche, an der die Bremsscheibe die Felge berührt. Benutzen Sie ein Kupferschmiermittel.



33

Bringen Sie das Rad an.



Austausch: Bremsscheiben – VW Transporter T4. AUTODOC empfiehlt:

- Um Verletzungen zu vermeiden, halten Sie beim Schrauben der Befestigungsschrauben das Rad fest.

34

Schrauben Sie die Radbolzen fest. Verwenden Sie eine Schlagnuss für Felgen # 17.



35

Senken Sie das Auto und ziehen Sie die Radschrauben über Kreuz an. Verwenden Sie einen Drehmomentschlüssel. Ziehen Sie ihn mit 170 Nm Drehmoment fest.



AUTODOC empfiehlt:

- Wichtiger Hinweis! Austausch: Bremsscheiben – VW Transporter T4. Prüfen Sie den Bremsflüssigkeitsstand im Behälter und füllen Sie gegebenenfalls nach.

36

Schrauben Sie die Kappe des Ausgleichsbehälters für die Bremsflüssigkeit fest.



37

Schließen Sie die Haube.

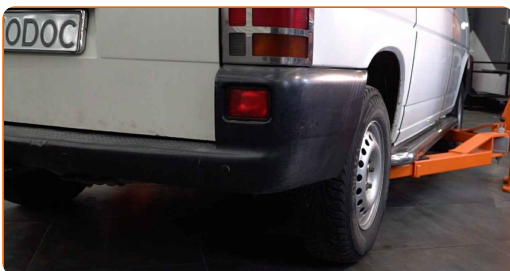


Austausch: Bremsscheiben – VW Transporter T4. AUTODOC-Experten empfehlen:

- Ohne das Starten des Motors drücken Sie das Bremspedal mehrmals, bis Sie signifikanten Widerstand spüren.

38

Entfernen Sie den Wagenheber sowie die Unterlegkeile.



**GUT GEMACHT!** 👍

**WEITERE TUTORIALS ANSEHEN**

## AUTODOC – TOP QUALITÄT UND PREISWERTE AUTOTEILE ONLINE

MOBILE AUTODOC APP: TOLLE ANGEBOTE UND BEQUEMES  
EINKAUFEN

**AUTODOC+**

GET IT ON  
Google Play

Download on the  
App Store

Download

**EINE GROSSE AUSWAHL AN ERSATZTEILEN FÜR IHR AUTO**

**KAUFEN SIE ERSATZTEILE FÜR VW-AUTOS**

**BREMSSCHEIBEN: EINE GROSSE AUSWAHL**

**WÄHLEN SIE ERSATZTEILE FÜR VW TRANSPORTER T4-AUTOS**

**BREMSSCHEIBEN FÜR VW-AUTOS: JETZT ZUGREIFEN**

**BREMSSCHEIBEN FÜR VW TRANSPORTER T4-AUTOS: DIE BESTEN SCHNÄPPCHEN UND ANGEBOTE**

## **ⓘ HAFTUNGSAUSSCHLUSS:**

Das Dokument beinhaltet nur allgemeine Empfehlungen die hilfreich für Sie sein können, wenn Sie Reparatur- oder Ersatzmaßnahmen durchführen. AUTODOC haftet nicht für Verluste, Verletzungen, Schäden am Eigentum, die während des Reparatur- oder Ersatzprozesses durch eine fehlerhafte Anwendung oder eine Fehlinterpretation der bereitgestellten Informationen auftreten.

AUTODOC haftet nicht für irgendwelche möglichen Fehler und Unsicherheiten dieser Anleitung. Die Informationen werden nur für informative Zwecke bereitgestellt und können Anweisungen von einem Spezialisten nicht ersetzen.

AUTODOC haftet nicht für die falsche oder gefährliche Verwendung von Geräten, Werkzeugen und Autoteilen. AUTODOC empfiehlt dringend, vorsichtig zu sein und die Sicherheitsregeln zu beachten, wenn Sie die Reparatur oder Ersatzmaßnahmen durchführen. Denken Sie daran: Die Verwendung von Autoteilen minderwertiger Qualität wird nicht garantieren, dass Sie das richtige Level an Verkehrssicherheit erreichen.

© Copyright 2022 – Alle Inhalte, insbesondere Texte, Fotografien und Grafiken sind urheberrechtlich geschützt. Alle Rechte, einschließlich der Vervielfältigung, Veröffentlichung, Bearbeitung und Übersetzung, bleiben vorbehalten, AUTODOC GmbH.