

# **AUTODOC CLUB**

Innenraumfilter selber  
wechseln: **TOYOTA**  
**HILUX III Pick-up (TGN1\_,**  
**GGN2\_, GGN1\_, KUN2\_,**  
**KUN1\_) -**  
Austauschanleitung

## ÄHNLICHES VIDEO-TUTORIAL



Dieses Video zeigt den Wechsel eines ähnlichen Autoteils an einem anderen Fahrzeug

### **Wichtig!**

Dieser Ablauf des Austauschs kann für folgende Fahrzeuge benutzt werden:  
 TOYOTA HILUX III Pick-up (TGN1\_, GGN2\_, GGN1\_, KUN2\_, KUN1\_) 2.5 D 4WD (KUN25\_), TOYOTA HILUX III Pick-up (TGN1\_, GGN2\_, GGN1\_, KUN2\_, KUN1\_) 2.5 D-4D (KUN15\_), TOYOTA HILUX III Pick-up (TGN1\_, GGN2\_, GGN1\_, KUN2\_, KUN1\_) 3.0 D-4D 4WD (KUN26), TOYOTA HILUX III Pick-up (TGN1\_, GGN2\_, GGN1\_, KUN2\_, KUN1\_) 2.7 (TGN16), TOYOTA HILUX III Pick-up (TGN1\_, GGN2\_, GGN1\_, KUN2\_, KUN1\_) 2.7 4WD (TGN26), TOYOTA HILUX III Pick-up (TGN1\_, GGN2\_, GGN1\_, KUN2\_, KUN1\_) 3.0 D 4WD, TOYOTA HILUX III Pick-up (TGN1\_, GGN2\_, GGN1\_, KUN2\_, KUN1\_) 3.0 D, TOYOTA HILUX III Pick-up (TGN1\_, GGN2\_, GGN1\_, KUN2\_, KUN1\_) 2.5 D-4D 4WD, TOYOTA HILUX III Pick-up (TGN1\_, GGN2\_, GGN1\_, KUN2\_, KUN1\_) 3.0 Tdi 4x4, TOYOTA HILUX III Pick-up (TGN1\_, GGN2\_, GGN1\_, KUN2\_, KUN1\_) 2.5 D-4D (KUN15\_, KDN1\_)

Die Schritte können je nach Fahrzeugdesign leicht variieren.

Diese Anleitung wurde erstellt auf der Grundlage des Wechsels eines ähnlichen Autoteils für: TOYOTA RAV 4 III (ACA3\_, ACE\_, ALA3\_, GSA3\_, ZSA3\_) 2.4 (ACA33)

**Austausch: Innenraumfilter – TOYOTA HILUX III Pick-up (TGN1\_, GGN2\_, GGN1\_, KUN2\_, KUN1\_). Tipp von AUTODOC:**

- Ersetzen Sie den Innenraumfilter mindestens einmal alle sechs Monate, im Frühjahr und Herbst.
- Folgen Sie den Bedingungen, Empfehlungen und Anforderungen des zum Betrieb, die vom Hersteller zur Verfügung gestellt werden.
- Wenn die Luftströmung in der Kabine stark reduziert ist, ersetzen Sie den Filter vor einer geplanten Wartung.
- Achtung! Schalten Sie den Motor vor Beginn der Arbeiten ab – TOYOTA HILUX III Pick-up (TGN1\_, GGN2\_, GGN1\_, KUN2\_, KUN1\_).

**FÜHREN SIE DEN WECHSEL IN DER FOLGENDEN REIHENFOLGE DURCH:**

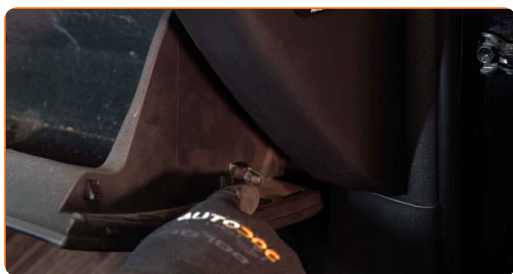
1

Öffnen Sie das Handschuhfach.



2

Lösen Sie das Sperrkabel (Kabelband) vom Handschuhfachdeckel.



**3** Lösen Sie die Befestigungsclips der Innenraumfilterabdeckung.



**4** Entfernen Sie den Gehäusedeckel des Innenraumfilters.



**AUTODOC empfiehlt:**

- Austausch: Innenraumfilter – TOYOTA HILUX III Pick-up (TGN1\_, GGN2\_, GGN1\_, KUN2\_, KUN1\_). Um eine Beschädigung des Teils bei der Demontage zu vermeiden, wenden Sie keine übermäßige Kraft an.

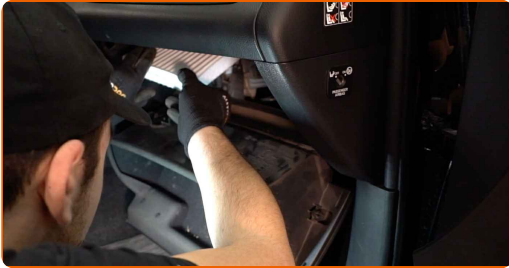
**5** Entfernen Sie den Innenraumfilter.



**AUTODOC empfiehlt:**

- Versuchen Sie nicht, den Filter zu reinigen und wiederverwenden - es kann die Qualität der Luftreinigung im Inneren des Autos beeinflussen.

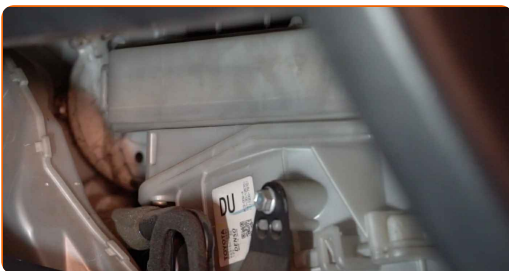
**6** Installieren Sie den Kabinenfilter an seinem Montagesitz.



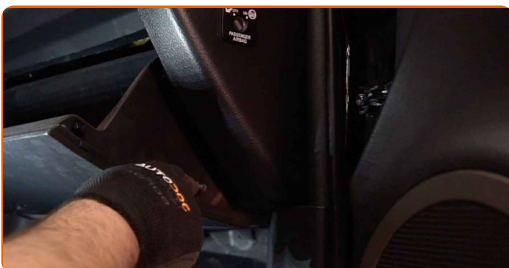
Austausch: Innenraumfilter – TOYOTA HILUX III Pick-up (TGN1\_, GGN2\_, GGN1\_, KUN2\_, KUN1\_). Tipp von AUTODOC-Experten:

- Überprüfen Sie die korrekte Lage des Filterelements. Verzerren Sie diese nicht.
- Folgen Sie der Richtung des Luftstrompfeils auf dem Filter.
- TOYOTA HILUX III Pick-up (TGN1\_, GGN2\_, GGN1\_, KUN2\_, KUN1\_) – Es ist wichtig, nur hochwertige Filter zu verwenden.

**7** Installieren Sie den Gehäusedeckel des Innenraumfilters. Stellen Sie sicher, dass Sie dabei das Klicken hören, welches entsteht, wenn sich diese in der korrekten Position befindet.



**8** Bringen Sie das Sperrkabel (Kabelband) am Handschuhfachdeckel an.



9

Schließen Sie das Handschuhfach.



10

Schalten Sie die Zündung ein.

11

Schalten Sie die Klimaanlage ein. Dies ist notwendig, um sicherzustellen, dass die Komponente ordnungsgemäß funktioniert.

12

Schalten Sie die Zündung ab.

**GUT GEMACHT!** 

**WEITERE TUTORIALS ANSEHEN**

# AUTODOC – TOP QUALITÄT UND PREISWERTE AUTOTEILE ONLINE

**MOBILE AUTODOC APP: TOLLE ANGEBOTE UND BEQUEMES EINKAUFEN**



**+ AUTODOC**

GET IT ON  
**Google Play**

Download on the  
**App Store**

**Download**

**EINE GROSSE AUSWAHL AN ERSATZTEILEN FÜR IHR AUTO**

**INNENRAUMFILTER: EINE GROSSE AUSWAHL**

## **ⓘ HAFTUNGSAUSSCHLUSS:**

Das Dokument beinhaltet nur allgemeine Empfehlungen die hilfreich für Sie sein können, wenn Sie Reparatur- oder Ersatzmaßnahmen durchführen. AUTODOC haftet nicht für Verluste, Verletzungen, Schäden am Eigentum, die während des Reparatur- oder Ersatzprozesses durch eine fehlerhafte Anwendung oder eine Fehlinterpretation der bereitgestellten Informationen auftreten.

AUTODOC haftet nicht für irgendwelche möglichen Fehler und Unsicherheiten dieser Anleitung. Die Informationen werden nur für informative Zwecke bereitgestellt und können Anweisungen von einem Spezialisten nicht ersetzen.

AUTODOC haftet nicht für die falsche oder gefährliche Verwendung von Geräten, Werkzeugen und Autoteilen. AUTODOC empfiehlt dringend, vorsichtig zu sein und die Sicherheitsregeln zu beachten, wenn Sie die Reparatur oder Ersatzmaßnahmen durchführen. Denken Sie daran: Die Verwendung von Autoteilen minderwertiger Qualität wird nicht garantieren, dass Sie das richtige Level an Verkehrssicherheit erreichen.

© Copyright 2023 – Alle Inhalte, insbesondere Texte, Fotografien und Grafiken sind urheberrechtlich geschützt. Alle Rechte, einschließlich der Vervielfältigung, Veröffentlichung, Bearbeitung und Übersetzung, bleiben vorbehalten, AUTODOC SE.