

 **AUTODOC CLUB**

Scheinwerfer selber  
wechseln: **TOYOTA Vios /  
Yaris II Limousine (XP9)**  
- Austauschanleitung

## ÄHNLICHES VIDEO-TUTORIAL



Dieses Video zeigt den Wechsel eines ähnlichen Autoteils an einem anderen Fahrzeug

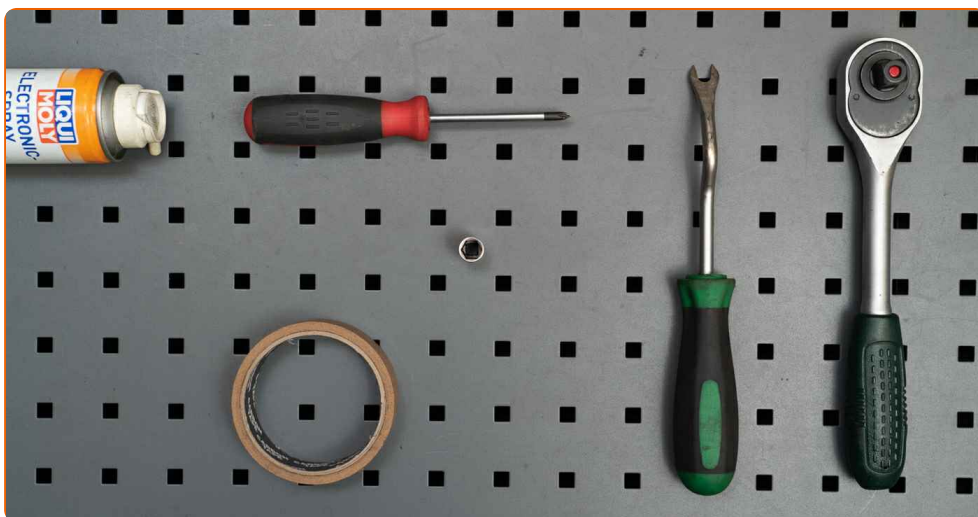
### **Wichtig!**

Dieser Ablauf des Austauschs kann für folgende Fahrzeuge benutzt werden:  
TOYOTA Vios / Yaris II Limousine (XP9) 1.0 (KSP90\_)

Die Schritte können je nach Fahrzeugdesign leicht variieren.

Diese Anleitung wurde erstellt auf der Grundlage des Wechsels eines ähnlichen Autoteils für: TOYOTA Yaris II Schrägheck (XP9) 1.3 VVT-i (SCP90\_)

**AUSTAUSCH: SCHEINWERFER – TOYOTA VIOS / YARIS II LIMOUSINE (XP9). WERKZEUGE, DIE SIE EVENTUELL BENÖTIGEN:**



- Elektronikspray
- Steckschlüssel-Einsatz Nr. 10
- Lösehebel
- Ratschenschlüssel
- Phillips-schraubendreher
- Malerband

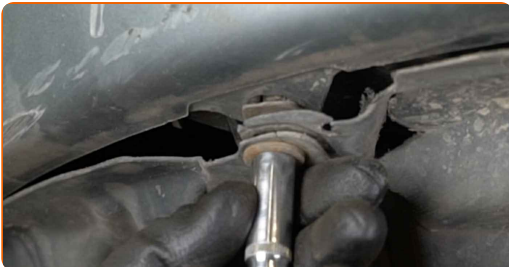
**Werkzeuge kaufen**

**Austausch: Scheinwerfer – TOYOTA Vios / Yaris II Limousine (XP9). Tipp von AUTODOC:**

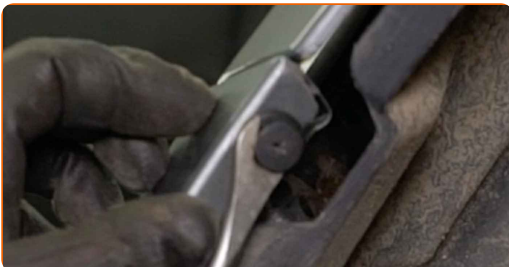
- Das Austausch-Verfahren ist bei dem rechten und linken Scheinwerfer identisch.
- Bitte beachten Sie: alle Arbeiten am Auto – TOYOTA Vios / Yaris II Limousine (XP9) – sollten bei ausgeschaltetem Motor durchgeführt werden.

**FÜHREN SIE DEN WECHSEL IN DER FOLGENDEN REIHENFOLGE DURCH:**

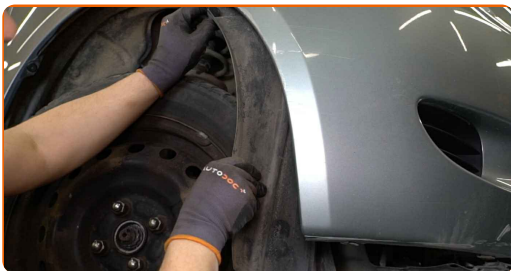
- 1 Öffnen Sie die Haube.
- 2 Heben Sie das Auto unter Verwendung eines Wagenhebers an oder platzieren Sie über einer Werkstattgrube.
- 3 Drehen Sie die unteren Befestigungen der Stoßstange auf. Verwenden Sie Stecknuss Nr. 10. Verwenden Sie einen Ratschenschlüssel.



- 4 Entfernen Sie die seitlichen Halteklammern der Stoßstange. Verwenden Sie einen Kreuzschlitzschraubendreher. Verwenden Sie einen Lösehebel, um die Clips zu entfernen.

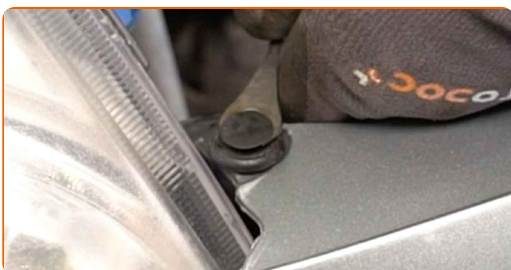


**5** Lösen Sie die Radhausschalen an den Punkten, an denen sie an der Stoßstange befestigt sind.

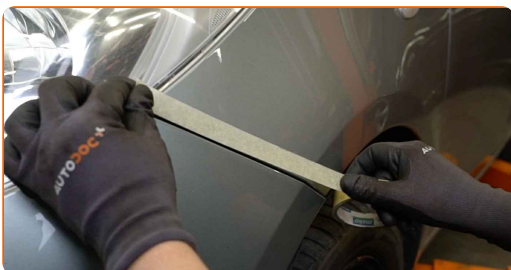


**6** Senken Sie das Auto ab.

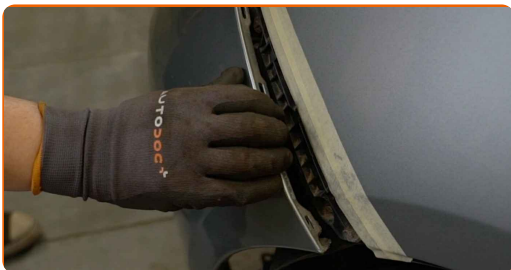
**7** Entfernen Sie die oberen Halteklammern der Stoßstange. Verwenden Sie einen Lösehebel, um die Clips zu entfernen.



**8** Bringen Sie Malerband an die Kotflügel des Autos an, um die Lackierung während der Zerlegung des Stoßfängers vor Schäden zu schützen.



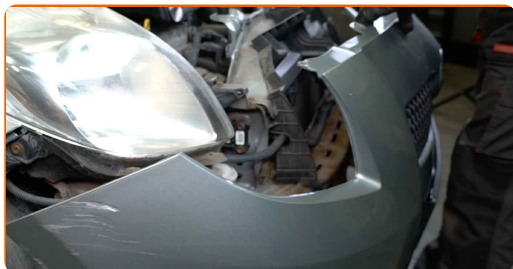
**9** Lösen Sie die Seitenclips des Stoßfängers.



**10** Lösen Sie den Stoßfänger vorsichtig von den Verbindungselementen.

11

Entfernen Sie die Stoßstange.

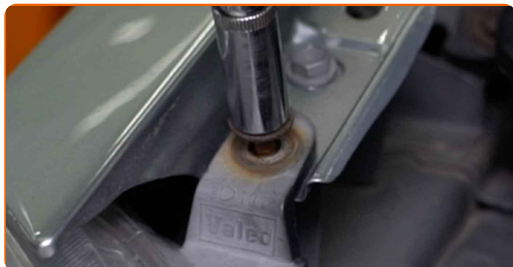


**AUTODOC empfiehlt:**

- Austausch: Scheinwerfer – TOYOTA Vios / Yaris II Limousine (XP9). Um eine Beschädigung des Teils bei der Demontage zu vermeiden, wenden Sie keine übermäßige Kraft an.

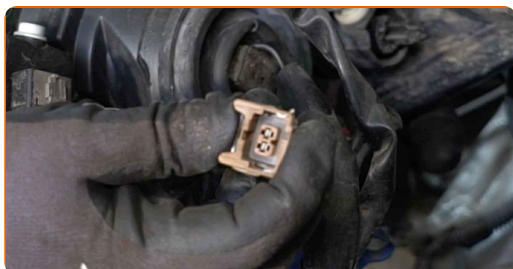
12

Schrauben Sie die Scheinwerfer-Befestigungen heraus. Verwenden Sie Stecknuss Nr. 10. Verwenden Sie einen Ratschenschlüssel.



13

Stecken Sie die Steckverbindungen der Scheinwerfer-Glühbirnen aus.



14

Entfernen Sie den Scheinwerfer.



**AUTODOC empfiehlt:**

- Austausch: Scheinwerfer – TOYOTA Vios / Yaris II Limousine (XP9). Wenden Sie bei der Demontage des Teils keine übermäßige Kraft an, da es dadurch beschädigt werden könnte.

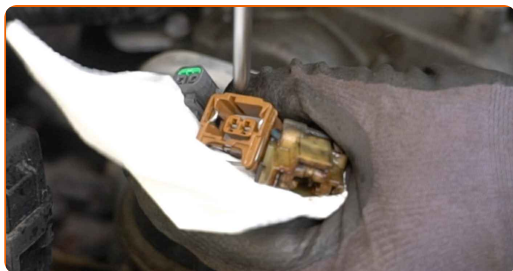
**15**

Entfernen Sie die Glühbirne aus dem alten Scheinwerfer und installieren Sie sie an dem neuen.



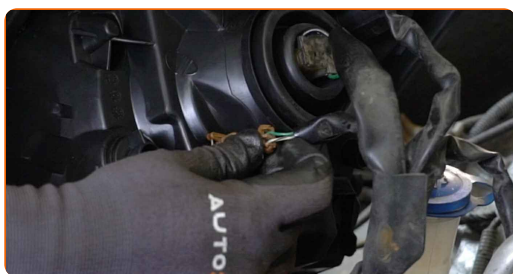
**16**

Behandeln Sie die Scheinwerfer-Steckverbindungen. Verwenden Sie Elektronikspray.



**17**

Stecken Sie die Steckverbindungen der Scheinwerfer-Glühbirnen ein.



**18**

Bringen Sie den neuen Scheinwerfer an.



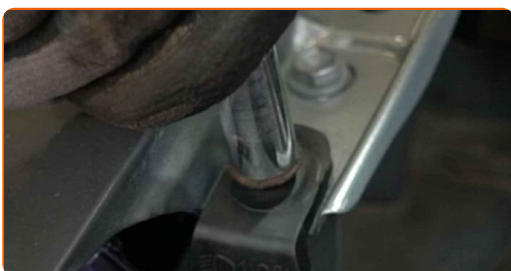


**AUTODOC empfiehlt:**

- Austausch: Scheinwerfer – TOYOTA Vios / Yaris II Limousine (XP9). Um eine Beschädigung des Teils bei der Montage zu vermeiden, wenden Sie keine übermäßige Kraft an.

19

Schrauben Sie Scheinwerfer-Befestigungen ein. Verwenden Sie Stecknuss Nr. 10. Verwenden Sie einen Ratschenschlüssel.



20

Schalten Sie die Zündung ein.

21

Überprüfen Sie, ob die Scheinwerfer korrekt funktionieren.



22

Schalten Sie die Zündung ab.

23

Bringen Sie den Stoßfänger am Befestigungssitz an.



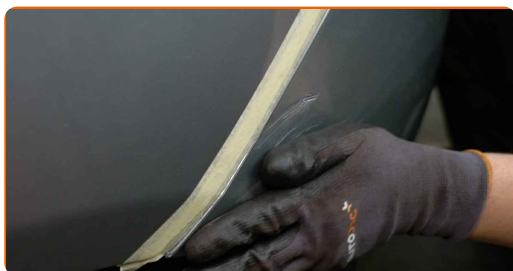


**AUTODOC empfiehlt:**

- Austausch: Scheinwerfer – TOYOTA Vios / Yaris II Limousine (XP9). Wenden Sie bei der Montage keine übermäßige Kraft an. Dies kann das Teil beschädigen.

**24**

Lassen Sie die Seitenclips des Stoßfängers einrasten. Stellen Sie sicher, dass Sie dabei das Klicken hören, welches entsteht, wenn sich diese in der korrekten Position befindet.



**25**

Montieren Sie die oberen Halteklammern der Stoßstange.

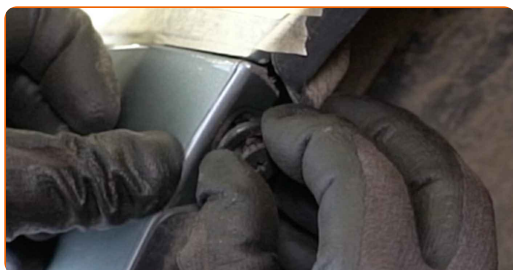


**26**

Heben Sie das Auto unter Verwendung eines Wagenhebers an oder platzieren Sie über einer Werkstattgrube.

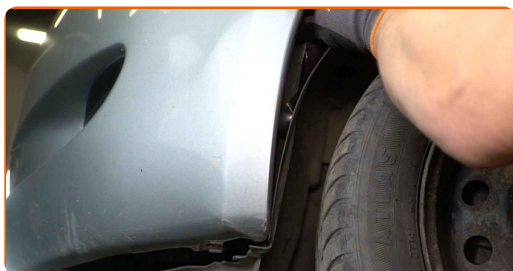
**27**

Montieren Sie die seitlichen Halteklammern der Stoßstange.



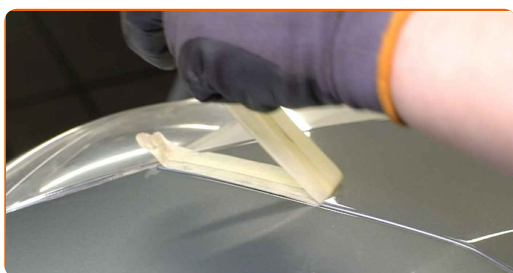
28

Befestigen Sie die Radhausschalen an den Punkten, an denen sie an der Stoßstange befestigt sind.



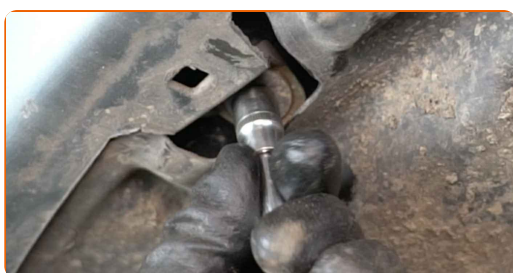
29

Entfernen Sie das Malerband.



30

Drehen Sie die unteren Befestigungen der Stoßstange ein. Verwenden Sie Stecknuss Nr. 10. Verwenden Sie einen Ratschenschlüssel.



31

Senken Sie das Auto ab.

32

Schließen Sie die Haube.

**GUT GEMACHT!** 

**WEITERE TUTORIALS ANSEHEN**

# AUTODOC – TOP QUALITÄT UND PREISWERTE AUTOTEILE ONLINE

**MOBILE AUTODOC APP: TOLLE ANGEBOTE UND BEQUEMES  
EINKAUFEN**



**+ AUTODOC**

GET IT ON  
**Google Play**

 Download on the  
**App Store**

**Download**

**EINE GROSSE AUSWAHL AN ERSATZTEILEN FÜR IHR AUTO**

**SCHEINWERFER: EINE GROSSE AUSWAHL**

## **HAFTUNGSAUSSCHLUSS:**

Das Dokument beinhaltet nur allgemeine Empfehlungen die hilfreich für Sie sein können, wenn Sie Reparatur- oder Ersatzmaßnahmen durchführen. AUTODOC haftet nicht für Verluste, Verletzungen, Schäden am Eigentum, die während des Reparatur- oder Ersatzprozesses durch eine fehlerhafte Anwendung oder eine Fehlinterpretation der bereitgestellten Informationen auftreten.

AUTODOC haftet nicht für irgendwelche möglichen Fehler und Unsicherheiten dieser Anleitung. Die Informationen werden nur für informative Zwecke bereitgestellt und können Anweisungen von einem Spezialisten nicht ersetzen.

AUTODOC haftet nicht für die falsche oder gefährliche Verwendung von Geräten, Werkzeugen und Autoteilen. AUTODOC empfiehlt dringend, vorsichtig zu sein und die Sicherheitsregeln zu beachten, wenn Sie die Reparatur oder Ersatzmaßnahmen durchführen. Denken Sie daran: Die Verwendung von Autoteilen minderwertiger Qualität wird nicht garantieren, dass Sie das richtige Level an Verkehrssicherheit erreichen.

© Copyright 2022 – Alle Inhalte, insbesondere Texte, Fotografien und Grafiken sind urheberrechtlich geschützt. Alle Rechte, einschließlich der Vervielfältigung, Veröffentlichung, Bearbeitung und Übersetzung, bleiben vorbehalten, AUTODOC GmbH.