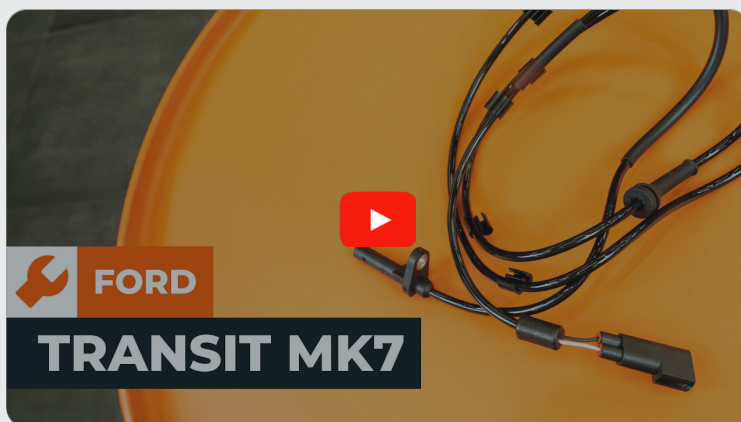




Schritt-für-Schritt-
Anleitung: ABS-Sensor
vorne bei **Ford Transit
Mk7 Kasten** auswechseln

VIDEO-TUTORIAL

**ⓘ Wichtig!**

Dieser Ablauf des Austauschs kann für folgende Fahrzeuge benutzt werden:
FORD TRANSIT MK-7 Bus 2.2 TDCi, FORD TRANSIT MK-7 Bus 2.2 TDCi RWD, FORD TRANSIT MK-7 Kasten 2.2 TDCi, FORD TRANSIT MK-7 Kasten 2.2 TDCi RWD, FORD TRANSIT MK-7 Kasten 2.2 TDCi 4x4, FORD TRANSIT MK-7 Pritsche/Fahrgestell 2.2 TDCi, FORD TRANSIT MK-7 Pritsche/Fahrgestell 2.2 TDCi RWD, FORD TRANSIT MK-7 Pritsche/Fahrgestell 2.2 TDCi 4x4, FORD TRANSIT TOURNEO FB 2.2 TDCi, FORD TRANSIT MK-7 Bus 2.4 TDCi, FORD TRANSIT MK-7 Kasten 2.4 TDCi RWD, FORD TRANSIT MK-7 Kasten 2.3 16V RWD, FORD TRANSIT MK-7 Pritsche/Fahrgestell 2.3 16V RWD, FORD TRANSIT MK-7 Pritsche/Fahrgestell 2.4 TDCi RWD, FORD TRANSIT MK-7 Bus 2.4 TDCi 4x4, (+ 10)

Die Schritte können je nach Fahrzeugdesign leicht variieren.

**AUSTAUSCH: ABS SENSOR – FORD TRANSIT MK7
KASTEN. WERKZEUGE, DIE SIE BENÖTIGEN WERDEN:**



- Eine Drahtbürste
- WD-40-Spray
- Ein Allzweck-Reinigungsspray
- Keramikfett
- Elektronikspray
- Einen Drehmomentschlüssel
- Eine Stecknuss, 8 mm
- Eine Schlagnuss für Felgen, 21 mm
- Einen Ratschenschlüssel
- Einen Drehstift
- Einen Zierleistenkeil
- Einen Lösehebel
- Einen Kotflügelschoner
- Unterlegkeile

WERKZEUGE KAUFEN

Austausch: ABS Sensor – Ford Transit Mk7 Kasten. AUTODOC empfiehlt:

- Alle Arbeiten sollten bei ausgeschalteter Zündung ausgeführt werden.

AUSTAUSCH: ABS SENSOR – FORD TRANSIT MK7 KASTEN. GEHEN SIE WIE FOLGT VOR:

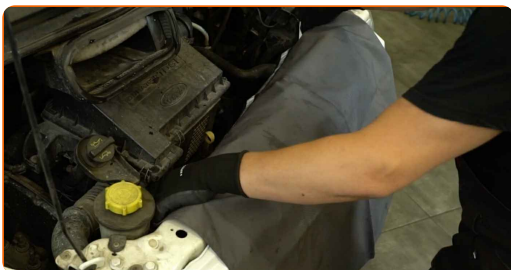
1

Öffnen Sie die Motorhaube.



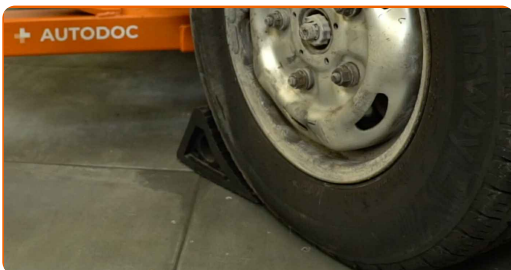
2

Verwenden Sie einen Kotflügelschoner, um Schäden am Lack und den Kunststoffteilen des Autos zu verhindern.



3

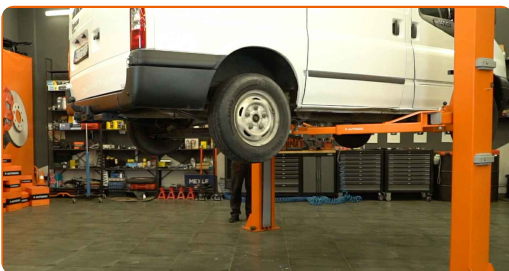
Sichern Sie die Räder mit Unterlegkeilen.



- 4** Lockern Sie die Radmutter. Verwenden Sie eine Schlagnuss für Felgen mit einem Durchmesser von 21 mm. Verwenden Sie einen Drehstift.



- 5** Heben Sie das Auto an.



Achtung!

- Wenn Sie einen Wagenheber verwenden, achten Sie darauf, dass er auf einer geraden Fläche ohne Unebenheiten steht.
- Stützen Sie das Fahrzeug zusätzlich mit Unterstellböcken ab.

- 6** Schrauben Sie die Radmutter ab.



Vorsicht!

- **Achtung!** Um Verletzungen zu vermeiden, halten Sie das Rad fest, während Sie die Befestigungsschrauben herauschrauben. Ford Transit Mk7 Kasten

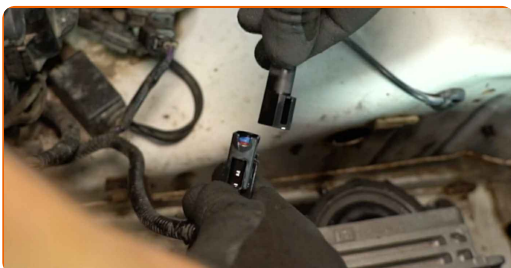
7

Nehmen Sie das Rad ab.



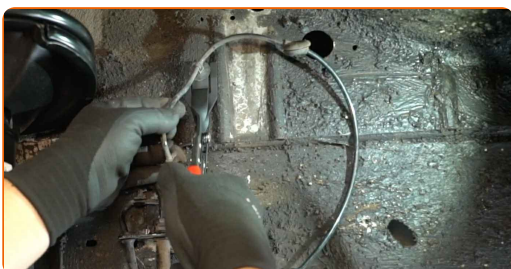
8

Ziehen Sie den Stecker des ABS-Sensors ab.



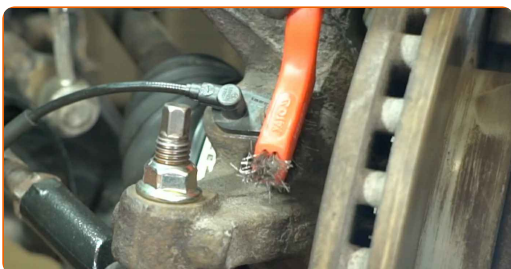
9

Lösen Sie die Verkabelung des ABS-Sensors. Verwenden Sie einen Zierleistenkeil. Verwenden Sie einen Lösehebel.



10

Reinigen Sie die Befestigungsschraube des ABS-Sensors. Benutzen Sie eine Drahtbürste. Verwenden Sie WD-40-Spray.



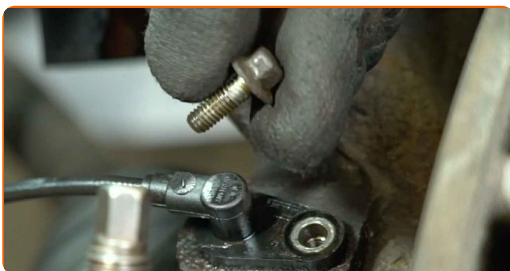
11

Schrauben Sie die Befestigungsschraube des ABS-Sensors ab. Verwenden Sie eine Stecknuss mit einem Durchmesser von 8 mm. Verwenden Sie einen Ratschenschlüssel.



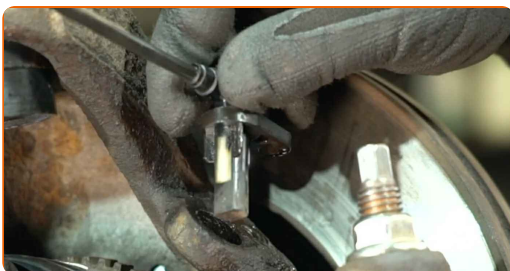
12

Entfernen Sie die Befestigungsschraube.



13

Entfernen Sie den ABS-Sensor.



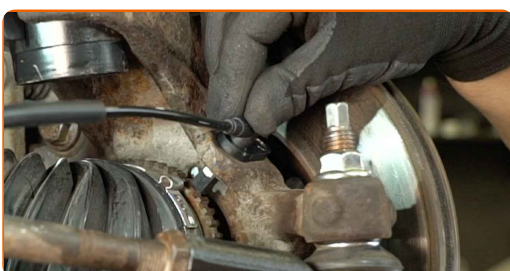
14

Reinigen Sie die Aufnahmen des ABS-Sensors. Benutzen Sie eine Drahtbürste. Verwenden Sie ein Allzweck-Reinigungsspray.



15

Bauen Sie einen neuen ABS-Sensor ein.

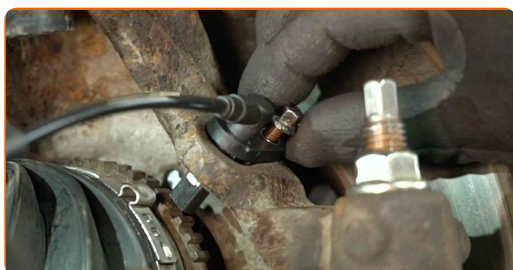


Austausch: ABS Sensor – Ford Transit Mk7 Kasten. Tipp:

- Tragen Sie vor dem Einbau des Sensors etwas Schmierfett auf seine Aufnahme auf, um zu verhindern, dass er festklebt.

16

Drehen Sie die Schraube ein.



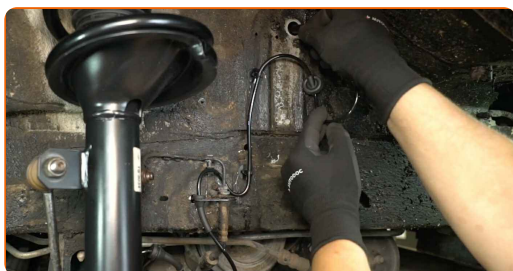
17

Ziehen Sie die Befestigungsschraube des ABS-Sensors fest. Verwenden Sie eine Stecknuss mit einem Durchmesser von 8 mm. Verwenden Sie einen Drehmomentschlüssel. Anzugsdrehmoment: 11 N·m.



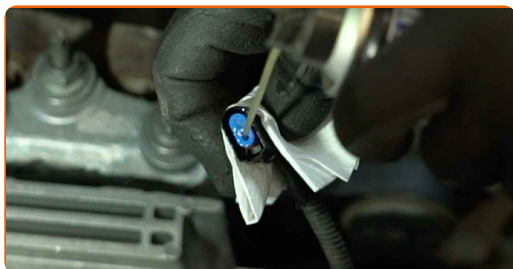
18

Befestigen Sie die Verkabelung des ABS-Sensors.

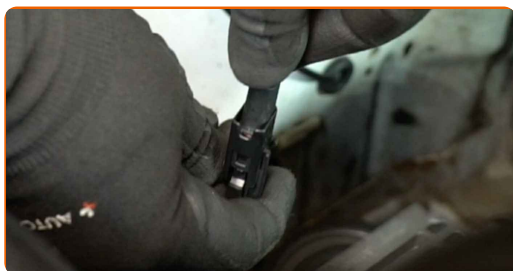


19

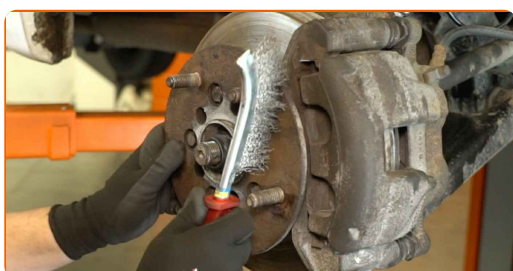
Reinigen Sie den Stecker des ABS-Sensors. Verwenden Sie ein Elektronikspray.



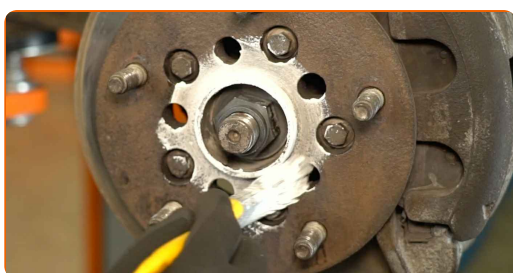
20 Schließen Sie den Stecker des ABS-Sensors an.



21 Reinigen Sie die Aufnahme der Radfelge. Benutzen Sie eine Drahtbürste. Verwenden Sie ein Allzweck-Reinigungsspray.



22 Reinigen Sie die Oberfläche der Radnabe, die die Felge berührt. Verwenden Sie Keramikfett.



23 Bringen Sie das Rad an.



Vorsicht!

- Halten Sie das Rad beim Schrauben der Befestigungsmuttern fest, um Verletzungen zu vermeiden.

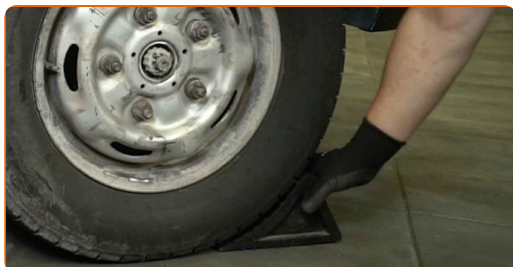
- 24** Ziehen Sie die Radmuttern fest. Verwenden Sie eine Schlagnuss für Felgen mit einem Durchmesser von 21 mm. Verwenden Sie einen Ratschenschlüssel.



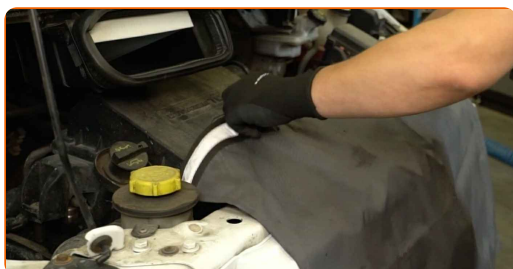
- 25** Senken Sie das Auto und ziehen Sie die Radschrauben über Kreuz an. Verwenden Sie eine Schlagnuss für Felgen mit einem Durchmesser von 21 mm. Verwenden Sie einen Drehmomentschlüssel. Anzugsdrehmoment: 200 N·m.



- 26** Entfernen Sie den Wagenheber sowie die Unterlegkeile.

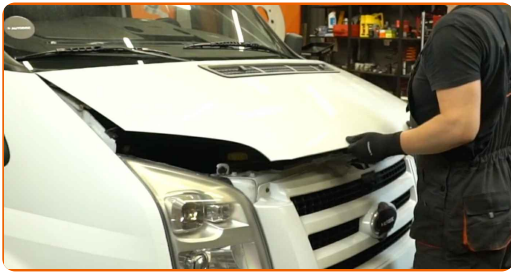


- 27** Entfernen Sie den Kotflügelschoner.



28

Schließen Sie die Motorhaube.



GUT GEMACHT! 

WEITERE TUTORIALS ANSEHEN

AUTODOC – TOP QUALITÄT UND PREISWERTE AUTOTEILE ONLINE

MOBILE AUTODOC APP: TOLLE ANGEBOTE UND BEQUEMES
EINKAUFEN



+ AUTODOC

GET IT ON
Google Play

Download on the
App Store

Download

EINE GROSSE AUSWAHL AN ERSATZTEILEN FÜR IHR AUTO

KAUFEN SIE ERSATZTEILE FÜR FORD-AUTOS

ABS SENSOR: EINE GROSSE AUSWAHL

**WÄHLEN SIE ERSATZTEILE FÜR FORD TRANSIT MK7
KASTEN-AUTOS**

ABS SENSOR FÜR FORD-AUTOS: JETZT ZUGREIFEN

**ABS SENSOR FÜR FORD TRANSIT MK7 KASTEN-AUTOS: DIE
BESTEN SCHNÄPPCHEN UND ANGEBOTE**

ⓘ HAFTUNGSAUSSCHLUSS:

Das Dokument beinhaltet nur allgemeine Empfehlungen die hilfreich für Sie sein können, wenn Sie Reparatur- oder Ersatzmaßnahmen durchführen. AUTODOC haftet nicht für Verluste, Verletzungen, Schäden am Eigentum, die während des Reparatur- oder Ersatzprozesses durch eine fehlerhafte Anwendung oder eine Fehlinterpretation der bereitgestellten Informationen auftreten.

AUTODOC haftet nicht für irgendwelche möglichen Fehler und Unsicherheiten dieser Anleitung. Die Informationen werden nur für informative Zwecke bereitgestellt und können Anweisungen von einem Spezialisten nicht ersetzen.

AUTODOC haftet nicht für die falsche oder gefährliche Verwendung von Geräten, Werkzeugen und Autoteilen. AUTODOC empfiehlt dringend, vorsichtig zu sein und die Sicherheitsregeln zu beachten, wenn Sie die Reparatur oder Ersatzmaßnahmen durchführen. Denken Sie daran: Die Verwendung von Autoteilen minderwertiger Qualität wird nicht garantieren, dass Sie das richtige Level an Verkehrssicherheit erreichen.

© Copyright 2023 – Alle Inhalte, insbesondere Texte, Fotografien und Grafiken sind urheberrechtlich geschützt. Alle Rechte, einschließlich der Vervielfältigung, Veröffentlichung, Bearbeitung und Übersetzung, bleiben vorbehalten, AUTODOC SE.