



Schritt-für-Schritt-
Anleitung: dritte
Bremsleuchte bei **Ford**
Transit Mk7 Kasten
auswechseln

VIDEO-TUTORIAL

**i Wichtig!**

Dieser Ablauf des Austauschs kann für folgende Fahrzeuge benutzt werden:
FORD Grand C-Max (DXA/CB7, DXA/CEU) 2.0 TDCi, FORD MONDEO IV Turnier (BA7) 2.0 TDCi, FORD MONDEO IV (BA7) 2.0 TDCi, FORD GALAXY (WA6) 2.0 TDCi, FORD S-MAX (WA6) 2.0 TDCi, FORD C-Max II (DXA/CB7, DXA/CEU) 2.0 TDCi, FORD S-MAX (WA6) 2.2 TDCi, FORD MONDEO IV (BA7) 2.2 TDCi, FORD MONDEO IV Turnier (BA7) 2.2 TDCi, FORD FOCUS III Stufenheck 2.0 TDCi, FORD FOCUS III 2.0 TDCi, FORD FOCUS III Turnier 2.0 TDCi, FORD GALAXY (WA6) 2.2 TDCi, FORD Focus II Kombi (DA_, FFS, DS) 2.0 TDCi, FORD Focus II Schrägheck (DA_, HCP, DP) 2.0 TDCi, (+ 38)

Die Schritte können je nach Fahrzeugdesign leicht variieren.

SIE BENÖTIGEN FOLGENDES:



- Elektronikspray
- Ratschenschraubendreher
- T25-Torx-Bit

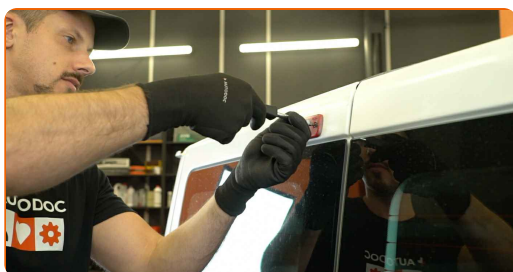
[WERKZEUGE KAUFEN](#)

AUTODOC empfiehlt:

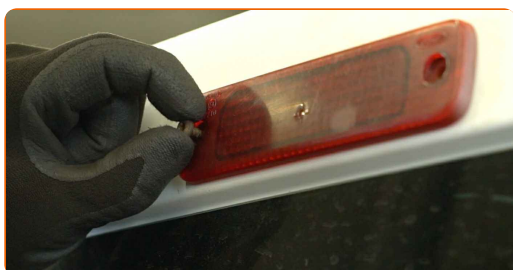
- Alle Arbeiten sollten bei ausgeschalteter Zündung ausgeführt werden.

FÜHREN SIE DEN AUSTAUSCH IN DER FOLGENDEN REIHENFOLGE DURCH:

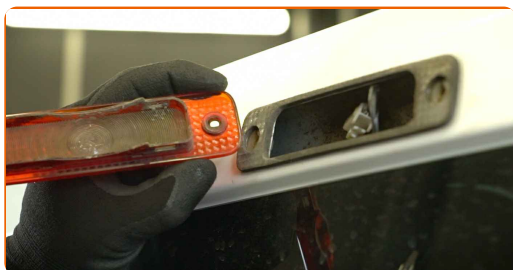
- 1** Schrauben Sie die Befestigungsschrauben der dritten Bremsleuchte ab. Verwenden Sie ein T25-Torx-Bit. Verwenden Sie einen Ratschenschraubendreher.



- 2** Entfernen Sie die Befestigungsschrauben.



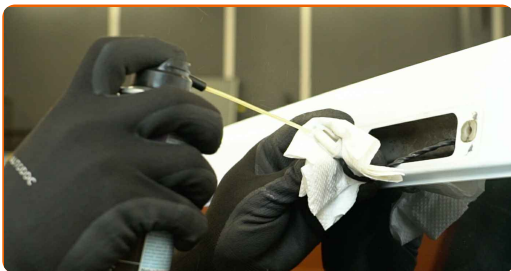
- 3** Entfernen Sie die dritte Bremsleuchte.



- 4** Ziehen Sie den Stecker aus der dritten Bremsleuchte.



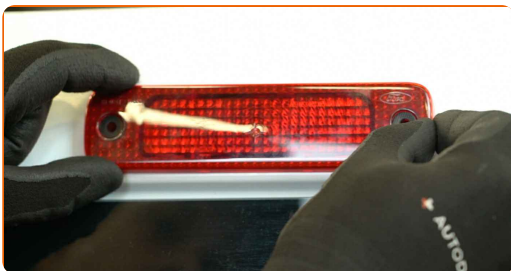
5 Reinigen Sie den Stecker der dritten Bremsleuchte. Verwenden Sie ein Elektronikspray.



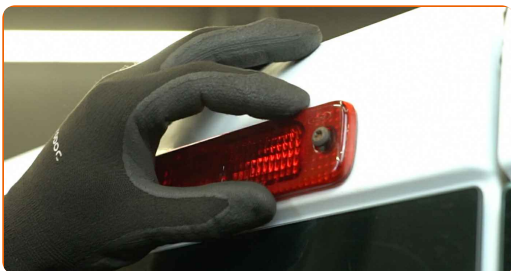
6 Verbinden Sie den Stecker mit der neuen Bremsleuchte.



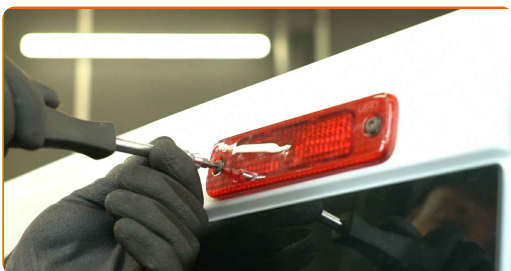
7 Setzen Sie die neue dritte Bremsleuchte ein.



8 Bringen Sie die Befestigungsschrauben an.



9 Ziehen Sie die Befestigungsschrauben der dritten Bremsleuchte fest. Verwenden Sie ein T25-Torx-Bit. Verwenden Sie einen Ratschenschraubendreher.



10

Überprüfen Sie, ob die neue Komponente funktioniert.



GUT GEMACHT! 

WEITERE TUTORIALS ANSEHEN

AUTODOC – TOP QUALITÄT UND PREISWERTE AUTOTEILE ONLINE

MOBILE AUTODOC APP: TOLLE ANGEBOTE UND BEQUEMES
EINKAUFEN



+ AUTODOC

GET IT ON
Google Play

Download on the
App Store

Download

EINE GROSSE AUSWAHL AN ERSATZTEILEN FÜR IHR AUTO

KAUFEN SIE ERSATZTEILE FÜR FORD-AUTOS

DRITTE BREMSLEUCHE: EINE GROSSE AUSWAHL

**WÄHLEN SIE ERSATZTEILE FÜR FORD TRANSIT MK7
KASTEN-AUTOS**

**DRITTE BREMSLEUCHE FÜR FORD-AUTOS: JETZT
ZUGREIFEN**

**DRITTE BREMSLEUCHE FÜR FORD TRANSIT MK7 KASTEN-
AUTOS: DIE BESTEN SCHNÄPPCHEN UND ANGEBOTE**

ⓘ HAFTUNGSAUSSCHLUSS:

Das Dokument beinhaltet nur allgemeine Empfehlungen die hilfreich für Sie sein können, wenn Sie Reparatur- oder Ersatzmaßnahmen durchführen. AUTODOC haftet nicht für Verluste, Verletzungen, Schäden am Eigentum, die während des Reparatur- oder Ersatzprozesses durch eine fehlerhafte Anwendung oder eine Fehlinterpretation der bereitgestellten Informationen auftreten.

AUTODOC haftet nicht für irgendwelche möglichen Fehler und Unsicherheiten dieser Anleitung. Die Informationen werden nur für informative Zwecke bereitgestellt und können Anweisungen von einem Spezialisten nicht ersetzen.

AUTODOC haftet nicht für die falsche oder gefährliche Verwendung von Geräten, Werkzeugen und Autoteilen. AUTODOC empfiehlt dringend, vorsichtig zu sein und die Sicherheitsregeln zu beachten, wenn Sie die Reparatur oder Ersatzmaßnahmen durchführen. Denken Sie daran: Die Verwendung von Autoteilen minderwertiger Qualität wird nicht garantieren, dass Sie das richtige Level an Verkehrssicherheit erreichen.

© Copyright 2023 – Alle Inhalte, insbesondere Texte, Fotografien und Grafiken sind urheberrechtlich geschützt. Alle Rechte, einschließlich der Vervielfältigung, Veröffentlichung, Bearbeitung und Übersetzung, bleiben vorbehalten, AUTODOC SE.