



Spiegelglas selber
wechseln: **VW T5**
Transporter -
Austauschanleitung

VIDEO-TUTORIAL



ⓘ Wichtig!

Dieser Ablauf des Austauschs kann für folgende Fahrzeuge benutzt werden:

VW Multivan T5 (7HM, 7HN, 7HF, 7EF, 7EM, 7EN) 2.0, VW Multivan T5 (7HM, 7HN, 7HF, 7EF, 7EM, 7EN) 3.2 V6, VW Multivan T5 (7HM, 7HN, 7HF, 7EF, 7EM, 7EN) 2.5 TDI, VW Multivan T5 (7HM, 7HN, 7HF, 7EF, 7EM, 7EN) 1.9 TDI, VW Transporter T5 Kastenwagen (7HA, 7HH, 7EA, 7EH) 1.9 TDI, VW Transporter T5 Kastenwagen (7HA, 7HH, 7EA, 7EH) 2.5 TDI, VW Transporter T5 Kastenwagen (7HA, 7HH, 7EA, 7EH) 2.0, VW Transporter T5 Kastenwagen (7HA, 7HH, 7EA, 7EH) 3.2 V6, VW Transporter T5 Bus (7HB, 7HJ, 7EB, 7EJ, 7EF, 7EG, 7HF, 7EC) 1.9 TDI, VW Transporter T5 Bus (7HB, 7HJ, 7EB, 7EJ, 7EF, 7EG, 7HF, 7EC) 2.5 TDI, VW Transporter T5 Bus (7HB, 7HJ, 7EB, 7EJ, 7EF, 7EG, 7HF, 7EC) 2.0, VW Transporter T5 Bus (7HB, 7HJ, 7EB, 7EJ, 7EF, 7EG, 7HF, 7EC) 3.2 V6, VW Transporter T5 Kastenwagen (7HA, 7HH, 7EA, 7EH) 2.5 TDI 4motion, VW Transporter T5 Bus (7HB, 7HJ, 7EB, 7EJ, 7EF, 7EG, 7HF, 7EC) 2.5 TDI 4motion, VW Multivan T5 (7HM, 7HN, 7HF, 7EF, 7EM, 7EN) 3.2 V6 4motion, (+ 8)

Die Schritte können je nach Fahrzeugdesign leicht variieren.

AUSTAUSCH: SPIEGELGLAS – VW T5 TRANSPORTER. WERKZEUGE, DIE SIE BENÖTIGEN WERDEN:



- Elektronikspray
- Flacher Schraubendreher
- Zierleistenkeil
- Kotflügelschoner

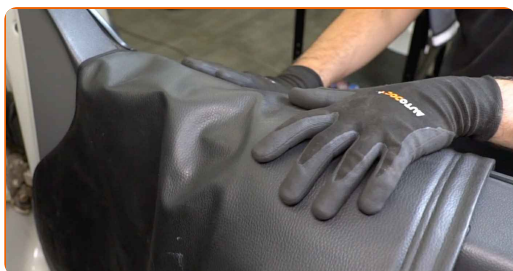
WERKZEUGE KAUFEN

Austausch: Spiegelglas – VW T5 Transporter. AUTODOC empfiehlt:

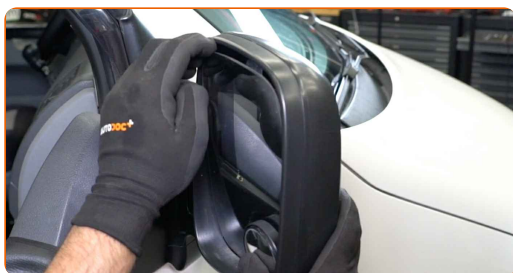
- Das Austauschverfahren ist für die rechten und linken Spiegelgläser identisch.
- Alle Arbeiten sollten bei abgestelltem Motor ausgeführt werden.

AUSTAUSCH: SPIEGELGLAS – VW T5 TRANSPORTER. EMPFOHLENE ABFOLGE DER ARBEITSSCHRITTE:

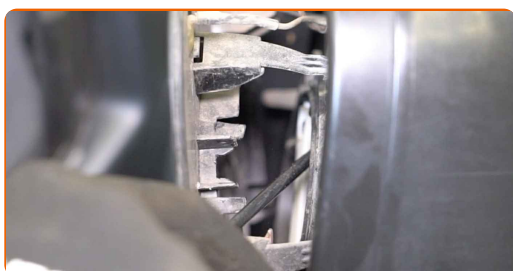
- 1 Verwenden Sie eine Kotflügel-Schutzabdeckung, um Schäden an der Lackierung und den Kunststoffteilen des Autos zu verhindern.



- 2 Neigen Sie das Spiegelglas aus dem Gehäuse.



- 3 Befreien Sie vorsichtig das Spiegelglas aus seiner Halterung. Verwenden Sie einen Zierleistenkeil. Verwenden Sie einen flachen Schraubendreher.



4

Entfernen Sie das Spiegelglas.

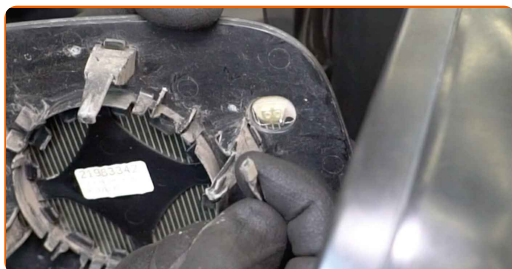


AUTODOC empfiehlt:

- Austausch: Spiegelglas – VW T5 Transporter. Wenden Sie bei der Demontage des Teils keine übermäßige Kraft an, da es dadurch beschädigt werden könnte.

5

Trennen Sie die Steckverbindungen der Spiegelheizung.



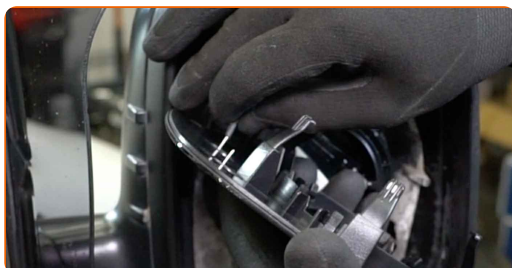
6

Behandeln Sie die Steckverbindungen der Spiegelheizung. Verwenden Sie dielektrisches Fett.



7

Schließen Sie die Steckverbindungen der Spiegelheizung wieder an.



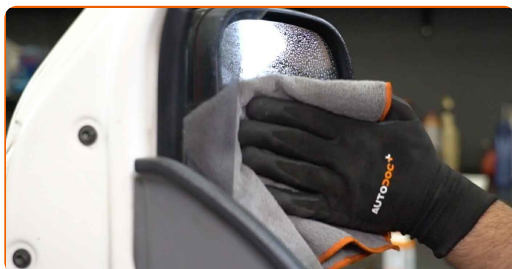
- 8** Bauen Sie das neue Spiegelglas ein. Stellen Sie sicher, dass Sie dabei das Klicken hören, welches entsteht, wenn sich diese in der korrekten Position befindet.



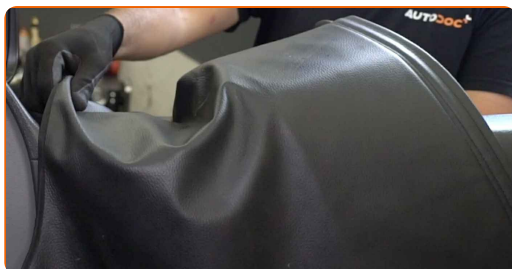
AUTODOC empfiehlt:

- Austausch: Spiegelglas – VW T5 Transporter. Um eine Beschädigung des Teils bei der Montage zu vermeiden, wenden Sie keine übermäßige Kraft an.
- Stellen Sie sicher, dass das Spiegelglas richtig positioniert ist. Es sollte an den Einrastlaschen im Gehäuse ausgerichtet sein.

- 9** Reinigen Sie das Spiegelglas.

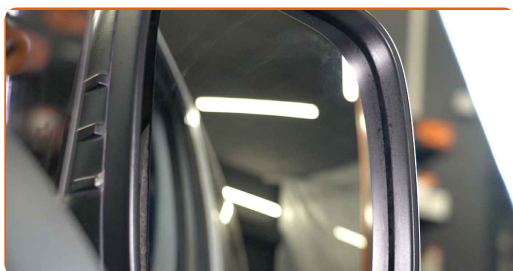


- 10** Entfernen Sie die Kotflügel-Abdeckung.



11

Schalten Sie die Zündung ein. Dies ist notwendig, um sicherzustellen, dass die Komponente ordnungsgemäß funktioniert.



12

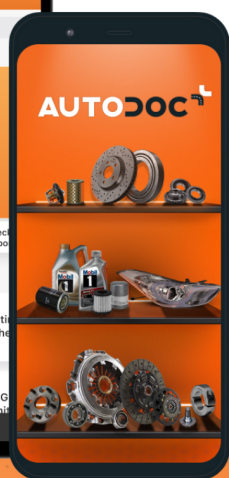
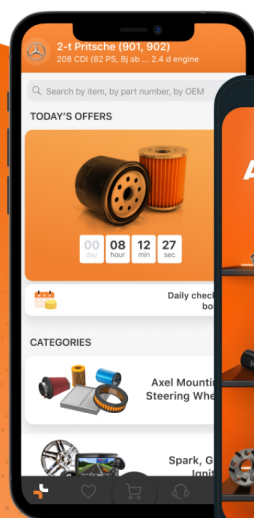
Schalten Sie die Zündung ab.

GUT GEMACHT! 👍

WEITERE TUTORIALS ANSEHEN

AUTODOC – TOP QUALITÄT UND PREISWERTE AUTOTEILE ONLINE

MOBILE AUTODOC APP: TOLLE ANGEBOTE UND BEQUEMES
EINKAUFEN



AUTODOC

GET IT ON
Google Play

Download on the
App Store

Download

EINE GROSSE AUSWAHL AN ERSATZTEILEN FÜR IHR AUTO

KAUFEN SIE ERSATZTEILE FÜR VW-AUTOS

SPIEGELGLAS: EINE GROSSE AUSWAHL

WÄHLEN SIE ERSATZTEILE FÜR VW T5 TRANSPORTER-AUTOS

SPIEGELGLAS FÜR VW-AUTOS: JETZT ZUGREIFEN

SPIEGELGLAS FÜR VW T5 TRANSPORTER-AUTOS: DIE BESTEN SCHNÄPPCHEN UND ANGEBOTE

ⓘ HAFTUNGSAUSSCHLUSS:

Das Dokument beinhaltet nur allgemeine Empfehlungen die hilfreich für Sie sein können, wenn Sie Reparatur- oder Ersatzmaßnahmen durchführen. AUTODOC haftet nicht für Verluste, Verletzungen, Schäden am Eigentum, die während des Reparatur- oder Ersatzprozesses durch eine fehlerhafte Anwendung oder eine Fehlinterpretation der bereitgestellten Informationen auftreten.

AUTODOC haftet nicht für irgendwelche möglichen Fehler und Unsicherheiten dieser Anleitung. Die Informationen werden nur für informative Zwecke bereitgestellt und können Anweisungen von einem Spezialisten nicht ersetzen.

AUTODOC haftet nicht für die falsche oder gefährliche Verwendung von Geräten, Werkzeugen und Autoteilen. AUTODOC empfiehlt dringend, vorsichtig zu sein und die Sicherheitsregeln zu beachten, wenn Sie die Reparatur oder Ersatzmaßnahmen durchführen. Denken Sie daran: Die Verwendung von Autoteilen minderwertiger Qualität wird nicht garantieren, dass Sie das richtige Level an Verkehrssicherheit erreichen.

© Copyright 2022 – Alle Inhalte, insbesondere Texte, Fotografien und Grafiken sind urheberrechtlich geschützt. Alle Rechte, einschließlich der Vervielfältigung, Veröffentlichung, Bearbeitung und Übersetzung, bleiben vorbehalten, AUTODOC GmbH.