



Scheibenwischer vorne  
selber wechseln: **Volvo**  
**V70 SW** -  
Austauschanleitung

## VIDEO-TUTORIAL

**ⓘ Wichtig!**

Dieser Ablauf des Austauschs kann für folgende Fahrzeuge benutzt werden:  
VOLVO S80 I (184) 2.9, VOLVO S80 I (184) 2.8 T6, VOLVO S80 I (184) 2.4, VOLVO S80 I (184) 2.0 T, VOLVO S80 I (184) 2.5 TDI, VOLVO XC90 I (275) 2.4 D5, VOLVO S80 I (184) 2.0, VOLVO XC90 I (275) 3.2 AWD, VOLVO XC70 Cross Country (295) 2.4 T XC AWD, VOLVO V70 II (285) 2.3 T5, VOLVO V70 II (285) 2.4 T, VOLVO V70 II (285) 2.5 TDI, VOLVO V70 II (285) 2.4, VOLVO S60 I (384) 2.4, VOLVO S60 I (384) 2.4 T, (+ 134)

Die Schritte können je nach Fahrzeugdesign leicht variieren.

AUSTAUSCH: SCHEIBENWISCHER – VOLVO V70 SW.  
WERKZEUGE, DIE SIE BENÖTIGEN:



- Flacher Schraubendreher

**WERKZEUGE KAUFEN**

**Austausch: Scheibenwischer – Volvo V70 SW. Tipp von AUTODOC-Experten:**

- Ersetzen Sie die vorderen Wischerblätter immer zusammen. Dies wird eine effiziente und gleichmäßige Reinigung der Windschutzscheibe sicherstellen.
- Verwechseln Sie nicht die Wischerblätter der Fahrer- und Beifahrerseite.
- Der Vorgang des Austauschs für beide Wischerblätter ist identisch.
- Alle Arbeiten sollten bei abgestelltem Motor ausgeführt werden.

**AUSTAUSCH: SCHEIBENWISCHER – VOLVO V70 SW. FÜHREN SIE DIE FOLGENDEN SCHRITTE DURCH:**

1

Bereiten Sie die neuen Scheibenwischer vor.



2

Ziehen Sie den Wischerarm von der Glasoberfläche bis zum Anschlag weg.

3

Drücken Sie auf die Klemme. Verwenden Sie einen flachen Schraubendreher. Entfernen Sie das Wischblatt vom Wischerarm.



**Austausch: Scheibenwischer – Volvo V70 SW. AUTODOC empfiehlt:**

- Wenn Sie Wischblätter austauschen, treffen Sie Vorkehrungen, um zu verhindern, dass der federbelastete Wischerarm gegen die Scheibe schlägt.

**4**

Montieren Sie das neue Wischblatt und drücken Sie den Wischerarm vorsichtig runter auf die Scheibe.



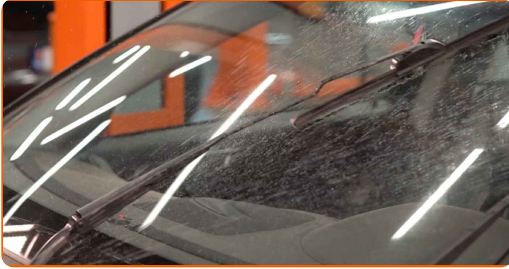
**Austausch: Scheibenwischer – Volvo V70 SW. Tipp:**

- Berühren Sie das Wischerblatt nicht an der Arbeitsgummikante, um eine Beschädigung der Graphitbeschichtung zu verhindern.
- Stellen Sie sicher, dass die Klingen-Gummistreifen fest am Glas entlang der gesamten Länge passt.

**5**

Schalten Sie die Zündung ein.

- 6 Nach der Installation überprüfen Sie die Leistung der Scheibenwischer. Die Blätter sollten sich nicht schneiden oder gegen die Windschutzscheibendichtung stoßen.



**GUT GEMACHT!** 

[WEITERE TUTORIALS ANSEHEN](#)

# AUTODOC – TOP QUALITÄT UND PREISWERTE AUTOTEILE ONLINE

MOBILE AUTODOC APP: TOLLE ANGEBOTE UND BEQUEMES  
EINKAUFEN



**+ AUTODOC**

GET IT ON  
**Google Play**

Download on the  
**App Store**

**Download**

**EINE GROSSE AUSWAHL AN ERSATZTEILEN FÜR IHR AUTO**

**KAUFEN SIE ERSATZTEILE FÜR VOLVO-AUTOS**

**SCHEIBENWISCHER: EINE GROSSE AUSWAHL**

**WÄHLEN SIE ERSATZTEILE FÜR VOLVO V70 SW-AUTOS**

**SCHEIBENWISCHER FÜR VOLVO-AUTOS: JETZT ZUGREIFEN**

**SCHEIBENWISCHER FÜR VOLVO V70 SW-AUTOS: DIE  
BESTEN SCHNÄPPCHEN UND ANGEBOTE**

## **HAFTUNGSAUSSCHLUSS:**

Das Dokument beinhaltet nur allgemeine Empfehlungen die hilfreich für Sie sein können, wenn Sie Reparatur- oder Ersatzmaßnahmen durchführen. AUTODOC haftet nicht für Verluste, Verletzungen, Schäden am Eigentum, die während des Reparatur- oder Ersatzprozesses durch eine fehlerhafte Anwendung oder eine Fehlinterpretation der bereitgestellten Informationen auftreten.

AUTODOC haftet nicht für irgendwelche möglichen Fehler und Unsicherheiten dieser Anleitung. Die Informationen werden nur für informative Zwecke bereitgestellt und können Anweisungen von einem Spezialisten nicht ersetzen.

AUTODOC haftet nicht für die falsche oder gefährliche Verwendung von Geräten, Werkzeugen und Autoteilen. AUTODOC empfiehlt dringend, vorsichtig zu sein und die Sicherheitsregeln zu beachten, wenn Sie die Reparatur oder Ersatzmaßnahmen durchführen. Denken Sie daran: Die Verwendung von Autoteilen minderwertiger Qualität wird nicht garantieren, dass Sie das richtige Level an Verkehrssicherheit erreichen.

© Copyright 2023 – Alle Inhalte, insbesondere Texte, Fotografien und Grafiken sind urheberrechtlich geschützt. Alle Rechte, einschließlich der Vervielfältigung, Veröffentlichung, Bearbeitung und Übersetzung, bleiben vorbehalten, AUTODOC SE.