



Innenraumfilter selber
wechseln: **VAUXHALL**
Astravan Mk V (H) (A04)
- Austauschanleitung

ÄHNLICHES VIDEO-TUTORIAL



Dieses Video zeigt den Wechsel eines ähnlichen Autoteils an einem anderen Fahrzeug

Wichtig!

Dieser Ablauf des Austauschs kann für folgende Fahrzeuge benutzt werden:
VAUXHALL Astravan Mk V (H) (A04) 1.7 CDTi, VAUXHALL Astravan Mk V (H) (A04) 1.6, VAUXHALL Astravan Mk V (H) (A04) 1.3 CDTi, VAUXHALL Astravan Mk V (H) (A04) 1.4 i, VAUXHALL Astravan Mk V (H) (A04) 1.9 CDTi

Die Schritte können je nach Fahrzeugdesign leicht variieren.

Diese Anleitung wurde erstellt auf der Grundlage des Wechsels eines ähnlichen Autoteils für: OPEL Zafira A (T98) 2.0 DI 16V (F75)

BENÖTIGTE WERKZEUGE:

- Steckschlüssel-Einsatz Nr. 10
- Lösehebel
- Torx-Bit T20

[Werkzeuge kaufen](#)

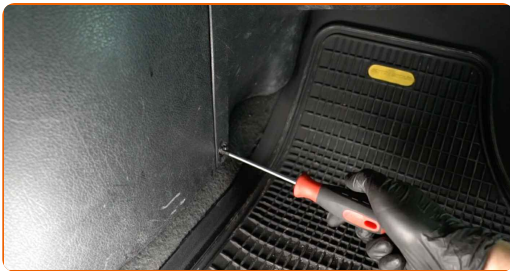
Austausch: Innenraumfilter – VAUXHALL Astravan Mk V (H) (A04). Tipp von AUTODOC:

- Ersetzen Sie den Innenraumfilter mindestens einmal alle sechs Monate, im Frühjahr und Herbst.
- Folgen Sie den Bedingungen, Empfehlungen und Anforderungen des zum Betrieb, die vom Hersteller zur Verfügung gestellt werden.
- Wenn die Luftströmung in der Kabine stark reduziert ist, ersetzen Sie den Filter vor einer geplanten Wartung.
- Alle Arbeiten sollten bei abgestelltem Motor ausgeführt werden.

AUSTAUSCH: INNENRAUMFILTER – VAUXHALL ASTRAVAN MK V (H) (A04). FÜHREN SIE DIE FOLGENDEN SCHRITTE DURCH:

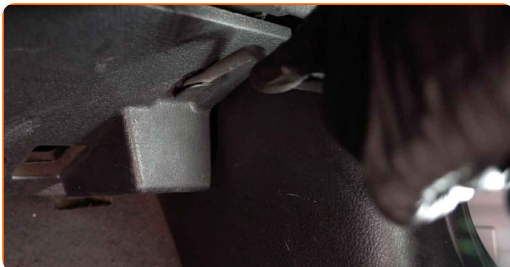
1

Eemaldage kindalaeka korpuse alumised klambrid. Verwenden Sie den Torx T20.



2

Eemaldage kindalaeka korpuse alumised klambrid. Verwenden Sie einen Lösehebel, um die Clips zu entfernen.

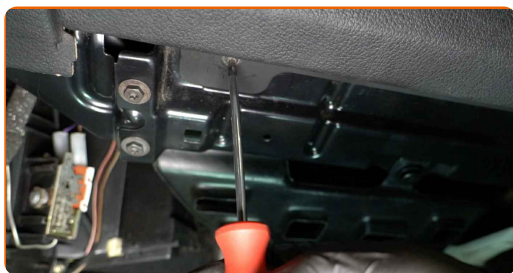


3

Entfernen Sie die untere Abdeckung des Handschuhfachs.

4

Lösen Sie die Befestigungsschrauben des Handschuhfaches ab. Verwenden Sie den Torx T20.



5

Entfernen Sie das Handschuhfach.

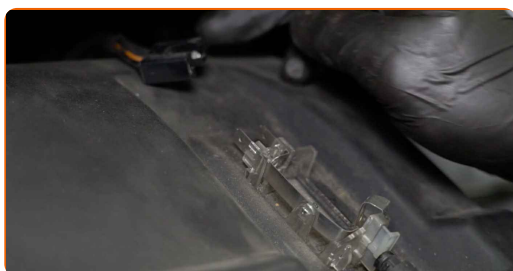


Austausch: Innenraumfilter – VAUXHALL Astravan Mk V (H) (A04). Tipp:

- Geben Sie gut darauf Acht, die Befestigungselemente des Handschuhfachs nicht zu beschädigen.

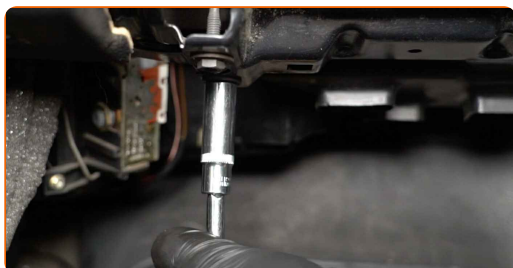
6

Stecken Sie den Handschuhfach-Leuchtenstecker aus.



7

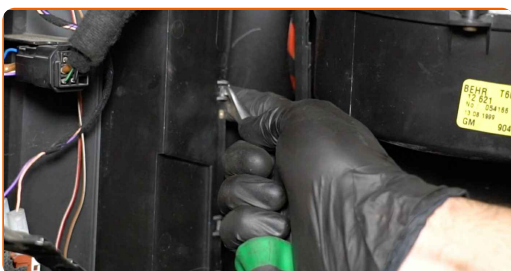
Löse die Befestigungen des Lüftungskanals ab. Verwenden Sie Stecknuss Nr. 10.



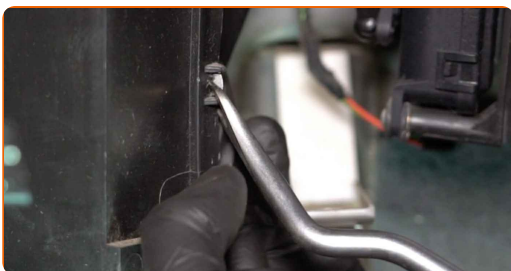
8 Entferne die Komponenten des Lüftungskanals.



9 Lösen Sie die Befestigungsclips der Innenraumfilterabdeckung. Verwenden Sie einen Lösehebel, um die Clips zu entfernen.

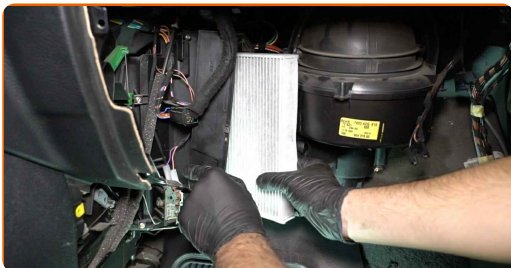


10 Lösen Sie die Clips der Innenraumfilterabdeckung.



11 Entfernen Sie den Gehäusedeckel des Innenraumfilters.

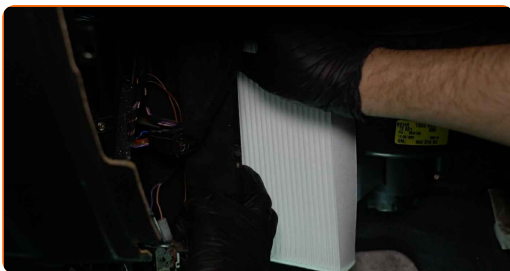
12 Entfernen Sie das Filterelement aus dem Filtergehäuse.



Austausch: Innenraumfilter – VAUXHALL Astravan Mk V (H) (A04). AUTODOC-Experten empfehlen:

- Versuchen Sie nicht, den Filter zu reinigen und wiederzuverwenden - es kann die Qualität der Luftreinigung im Inneren des Autos beeinflussen.

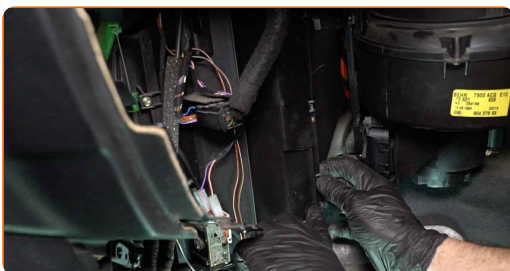
13 Setzen Sie ein neues Filterelement in das Filtergehäuse. Stellen Sie sicher, dass die Filterkante dicht am Gehäuse ansitzt.



AUTODOC empfiehlt:

- Austausch: Innenraumfilter – VAUXHALL Astravan Mk V (H) (A04). Achten Sie auf die richtige Positionierung des Filterelements. Vermeiden Sie eine Fehlausrichtung.
- Folgen Sie der Richtung des Luftstrompfeils auf dem Filter.
- Gehen Sie sicher, dass Sie nur qualitativ hochwertige Filter verwenden.

14 Installieren Sie den Gehäusedeckel des Innenraumfilters. Stellen Sie sicher, dass Sie dabei das Klicken hören, welches entsteht, wenn sich diese in der korrekten Position befindet.



AUTODOC empfiehlt:

- Austausch: Innenraumfilter – VAUXHALL Astravan Mk V (H) (A04). Wenden Sie bei der Montage keine übermäßige Kraft an. Dies kann die Befestigungselemente beschädigen.

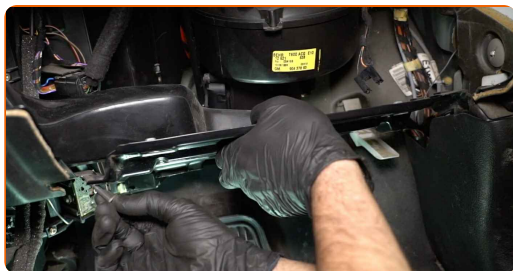
15

Befestigen Sie die Clips der Innenraumfilterabdeckung.



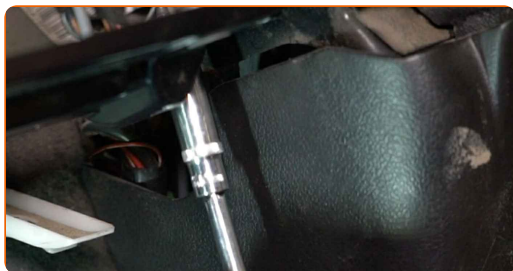
16

Setze die Komponenten des Lüftungskanals wieder ein.



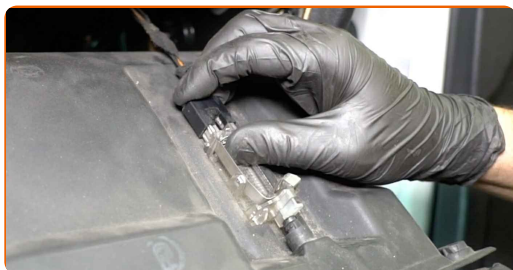
17

Schraube die Befestigungselemente des Lüftungskanals ein. Verwenden Sie Stecknuss Nr. 10.



18

Stecken Sie den Handschuhfach-Leuchtenstecker ein.



19 Installieren Sie das Handschuhfach.



20 Schrauben Sie die Befestigungsschrauben des Handschuhfaches fest. Verwenden Sie den Torx T20.



21 Bringen sie die handschuhfachbodenabdeckung an.



22 Schraube die Befestigungselemente der unteren Armaturenbrettverkleidung ein. Verwenden Sie den Torx T20.



23 Befestige die Clips der unteren Armaturenbrettverkleidung.



24 Schalten Sie die Zündung ein.

25 Schalten Sie die Klimaanlage ein. Dies ist notwendig, um sicherzustellen, dass die Komponente ordnungsgemäß funktioniert.

26 Schalten Sie die Zündung ab.

GUT GEMACHT! 

WEITERE TUTORIALS ANSEHEN

AUTODOC – TOP QUALITÄT UND PREISWERTE AUTOTEILE ONLINE

**MOBILE AUTODOC APP: TOLLE ANGEBOTE UND BEQUEMES
EINKAUFEN**



**EINE GROSSE AUSWAHL AN WECHSELTEILEN FÜR IHR
AUTO**

INNENRAUMFILTER: EINE GROSSE AUSWAHL

ⓘ HAFTUNGSAUSSCHLUSS:

Das Dokument beinhaltet nur allgemeine Empfehlungen die hilfreich für Sie sein können, wenn Sie Reparatur- oder Ersatzmaßnahmen durchführen. AUTODOC haftet nicht für Verluste, Verletzungen, Schäden am Eigentum, die während des Reparatur- oder Ersatzprozesses durch eine fehlerhafte Anwendung oder eine Fehlinterpretation der bereitgestellten Informationen auftreten.

AUTODOC haftet nicht für irgendwelche möglichen Fehler und Unsicherheiten dieser Anleitung. Die Informationen werden nur für informative Zwecke bereitgestellt und können Anweisungen von einem Spezialisten nicht ersetzen.

AUTODOC haftet nicht für die falsche oder gefährliche Verwendung von Geräten, Werkzeugen und Autoteilen. AUTODOC empfiehlt dringend, vorsichtig zu sein und die Sicherheitsregeln zu beachten, wenn Sie die Reparatur oder Ersatzmaßnahmen durchführen. Denken Sie daran: Die Verwendung von Autoteilen minderwertiger Qualität wird nicht garantieren, dass Sie das richtige Level an Verkehrssicherheit erreichen.

© Copyright 2023 – Alle Inhalte, insbesondere Texte, Fotografien und Grafiken sind urheberrechtlich geschützt. Alle Rechte, einschließlich der Vervielfältigung, Veröffentlichung, Bearbeitung und Übersetzung, bleiben vorbehalten, AUTODOC SE.