



Innenraumfilter selber
wechseln: **VAUXHALL**

Corsa Mk III (D)

Schrägheck (S07) -

Austauschanleitung

ÄHNLICHES VIDEO-TUTORIAL



Dieses Video zeigt den Wechsel eines ähnlichen Autoteils an einem anderen Fahrzeug

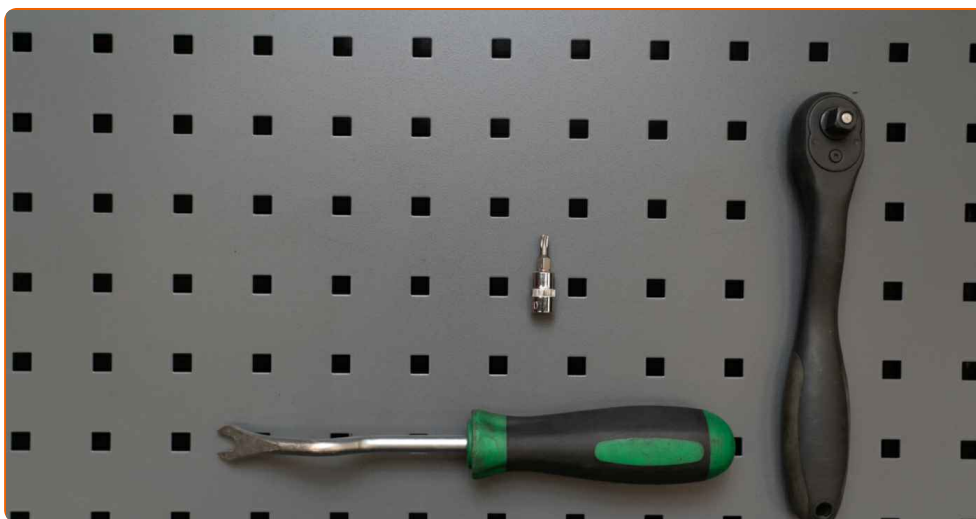
Wichtig!

Dieser Ablauf des Austauschs kann für folgende Fahrzeuge benutzt werden:
 VAUXHALL Corsa Mk III (D) Schrägheck (S07) 1.6 VXR, VAUXHALL Corsa Mk III (D) Schrägheck (S07) 1.0, VAUXHALL Corsa Mk III (D) Schrägheck (S07) 1.2, VAUXHALL Corsa Mk III (D) Schrägheck (S07) 1.4, VAUXHALL Corsa Mk III (D) Schrägheck (S07) 1.3 CDTI, VAUXHALL Corsa Mk III (D) Schrägheck (S07) 1.7 CDTI, VAUXHALL Corsa Mk III (D) Schrägheck (S07) 1.6 SRi, VAUXHALL Corsa Mk III (D) Schrägheck (S07) 1.0 i 12V, VAUXHALL Corsa Mk III (D) Schrägheck (S07) 1.2 i 16V, VAUXHALL Corsa Mk III (D) Schrägheck (S07) 1.6 VXR (L08)

Die Schritte können je nach Fahrzeugdesign leicht variieren.

Diese Anleitung wurde erstellt auf der Grundlage des Wechsels eines ähnlichen Autoteils für: OPEL Corsa D Schrägheck (S07) 1.3 CDTI (L08, L68)

**AUSTAUSCH: INNENRAUMFILTER – VAUXHALL CORSA
MK III (D) SCHRÄGHECK (S07). LISTE DER WERKZEUGE,
DIE SIE BENÖTIGEN:**



- Torx-Schraubenzieher T20
- Lösehebel
- Mikrofaser Handtuch

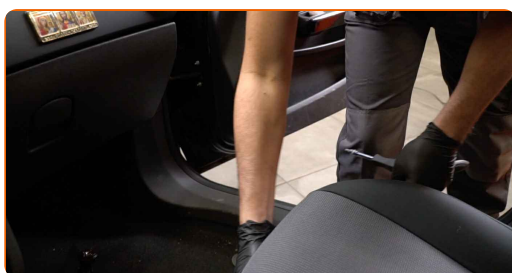
Werkzeuge kaufen

**Austausch: Innenraumfilter – VAUXHALL Corsa Mk III (D) Schrägheck (S07).
Fachleute empfehlen:**

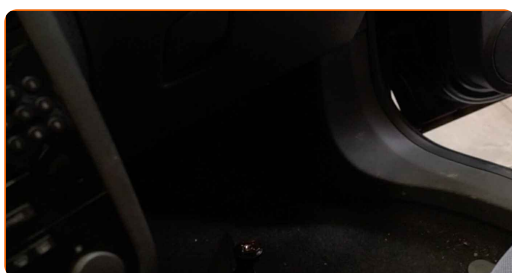
- Ersetzen Sie den Innenraumfilter mindestens einmal alle sechs Monate, im Frühjahr und Herbst.
- Folgen Sie den Bedingungen, Empfehlungen und Anforderungen des zum Betrieb, die vom Hersteller zur Verfügung gestellt werden.
- Wenn die Luftströmung in der Kabine stark reduziert ist, ersetzen Sie den Filter vor einer geplanten Wartung.
- Bitte beachten Sie: alle Arbeiten am Auto – VAUXHALL Corsa Mk III (D) Schrägheck (S07) – sollten bei ausgeschaltetem Motor durchgeführt werden.

FÜHREN SIE DEN WECHSEL IN DER FOLGENDEN REIHENFOLGE DURCH:

1 Schieben Sie den Beifahrersitz komplett nach hinten.



2 Breiten Sie ein Tuch unter der Abdeckung des Innenraumfilters aus, um die Innenpolster vor Schmutz zu bewahren.



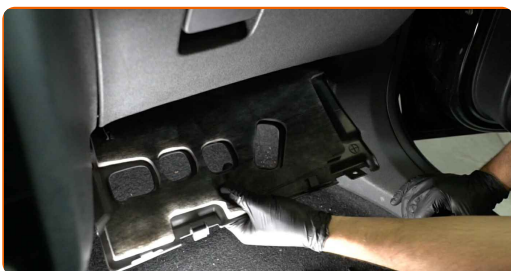
3

Eemaldage kindalaeka korpuse alumised klambrid. Verwenden Sie den Torx T20.



4

Entfernen Sie die untere Abdeckung des Handschuhfachs.



5

Lösen Sie die Befestigungsschrauben des Handschuhfaches ab. Verwenden Sie den Torx T20.



6

Öffnen Sie das Handschuhfach.



7

Lösen Sie die Befestigungsschrauben des Handschuhfaches ab. Verwenden Sie den Torx T20.



8 Stecken Sie den Handschuhfach-Leuchtenstecker aus.



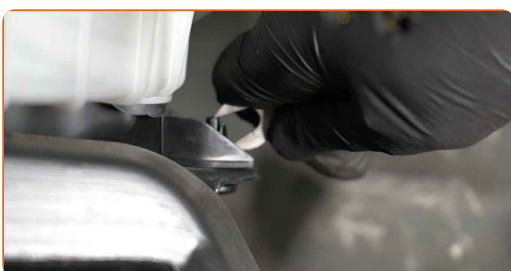
9 Entfernen Sie das Handschuhfach.



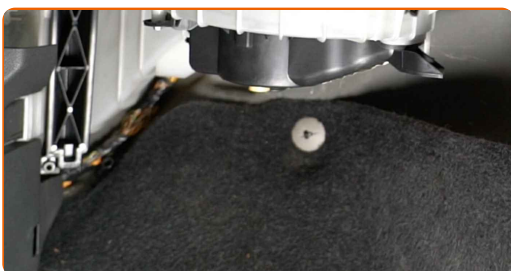
Austausch: Innenraumfilter – VAUXHALL Corsa Mk III (D) Schrägheck (S07). AUTODOC empfiehlt:

- Geben Sie gut darauf Acht, die Befestigungselemente des Handschuhfachs nicht zu beschädigen.

10 Entfernen Sie die Befestigungen des Luftkanal-Gehäuses. Verwenden Sie einen Lösehebel, um die Clips zu entfernen.



11 Entferne die Komponenten des Lüftungskanals.



12 Entfernen Sie den Gehäusedeckel des Innenraumfilters.



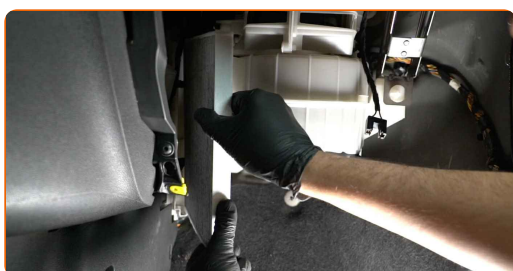
13 Entfernen Sie das Filterelement aus dem Filtergehäuse



**Austausch: Innenraumfilter – VAUXHALL Corsa Mk III (D) Schrägheck (S07).
Tipp von AUTODOC:**

- Versuchen Sie nicht, den Filter zu reinigen und wiederverwenden - es kann die Qualität der Luftreinigung im Inneren des Autos beeinflussen.

14 Setzen Sie ein neues Filterelement in das Filtergehäuse. Stellen Sie sicher, dass die Filterkante dicht am Gehäuse ansitzt.



AUTODOC empfiehlt:

- Überprüfen Sie die korrekte Lage des Filterelements. Verzerren Sie diese nicht.
- Folgen Sie der Richtung des Luftstrompfeils auf dem Filter.
- VAUXHALL Corsa Mk III (D) Schrägheck (S07) – Es ist wichtig, nur hochwertige Filter zu verwenden.

15

Installieren Sie den Gehäusedeckel des Innenraumfilters. Stellen Sie sicher, dass Sie dabei das Klicken hören, welches entsteht, wenn sich diese in der korrekten Position befindet.

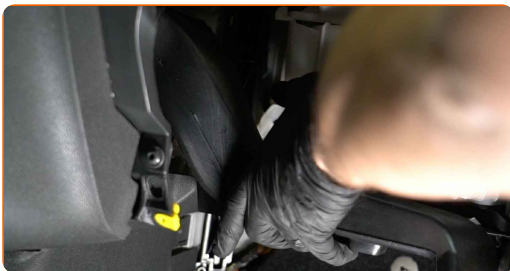


**Austausch: Innenraumfilter – VAUXHALL Corsa Mk III (D) Schrägheck (S07).
Tipp von AUTODOC-Experten:**

- Verwenden Sie keine übermäßige Kraft bei der Montage des Teils, da Sie sonst die Verbindungselemente beschädigen könnten.

16

Setze die Komponenten des Lüftungskanals wieder ein.



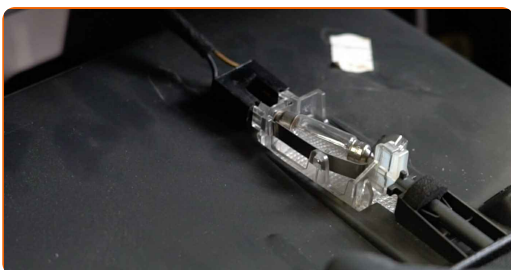
17 Bringen Sie die Befestigungen des Luftkanal-Gehäuses an.



18 Installieren Sie das Handschuhfach.



19 Stecken Sie den Handschuhfach-Leuchtenstecker ein.



20 Schrauben Sie die Befestigungsschrauben des Handschuhfaches fest. Verwenden Sie den Torx T20.



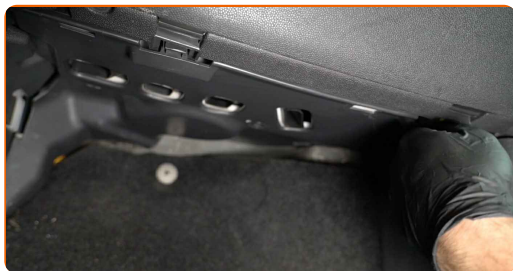
21 Schließen Sie das Handschuhfach.

22 Schrauben Sie die Befestigungsschrauben des Handschuhfaches fest. Verwenden Sie den Torx T20.

23 Bringen sie die handschuhfachbodenabdeckung an.



24 Schraube die Befestigungselemente der unteren Armaturenbrettverkleidung ein. Verwenden Sie den Torx T20.



25 Entfernen Sie das Tuch.

26 Bringen Sie den Beifahrersitz in die ursprüngliche Position zurück.

27 Schalten Sie die Zündung ein.

28 Schalten Sie die Klimaanlage ein. Dies ist notwendig, um sicherzustellen, dass die Komponente ordnungsgemäß funktioniert.

29 Schalten Sie die Zündung ab.

GUT GEMACHT! 

WEITERE TUTORIALS ANSEHEN

AUTODOC – TOP QUALITÄT UND PREISWERTE AUTOTEILE ONLINE

MOBILE AUTODOC APP: TOLLE ANGEBOTE UND BEQUEMES EINKAUFEN



+ AUTODOC

GET IT ON
Google Play

Download on the
App Store

Download

**EINE GROSSE AUSWAHL AN WECHSELTEILEN FÜR IHR
AUTO**

INNENRAUMFILTER: EINE GROSSE AUSWAHL

ⓘ HAFTUNGSAUSSCHLUSS:

Das Dokument beinhaltet nur allgemeine Empfehlungen die hilfreich für Sie sein können, wenn Sie Reparatur- oder Ersatzmaßnahmen durchführen. AUTODOC haftet nicht für Verluste, Verletzungen, Schäden am Eigentum, die während des Reparatur- oder Ersatzprozesses durch eine fehlerhafte Anwendung oder eine Fehlinterpretation der bereitgestellten Informationen auftreten.

AUTODOC haftet nicht für irgendwelche möglichen Fehler und Unsicherheiten dieser Anleitung. Die Informationen werden nur für informative Zwecke bereitgestellt und können Anweisungen von einem Spezialisten nicht ersetzen.

AUTODOC haftet nicht für die falsche oder gefährliche Verwendung von Geräten, Werkzeugen und Autoteilen. AUTODOC empfiehlt dringend, vorsichtig zu sein und die Sicherheitsregeln zu beachten, wenn Sie die Reparatur oder Ersatzmaßnahmen durchführen. Denken Sie daran: Die Verwendung von Autoteilen minderwertiger Qualität wird nicht garantieren, dass Sie das richtige Level an Verkehrssicherheit erreichen.

© Copyright 2023 – Alle Inhalte, insbesondere Texte, Fotografien und Grafiken sind urheberrechtlich geschützt. Alle Rechte, einschließlich der Vervielfältigung, Veröffentlichung, Bearbeitung und Übersetzung, bleiben vorbehalten, AUTODOC SE.