



Keilriemen selber
wechseln: **VAUXHALL**
Vectra Mk II (C) Kombi
(Z02) -
Austauschanleitung

ÄHNLICHES VIDEO-TUTORIAL



Dieses Video zeigt den Wechsel eines ähnlichen Autoteils an einem anderen Fahrzeug

Wichtig!

Dieser Ablauf des Austauschs kann für folgende Fahrzeuge benutzt werden:
VAUXHALL Vectra Mk II (C) Kombi (Z02) 1.8

Die Schritte können je nach Fahrzeugdesign leicht variieren.

Diese Anleitung wurde erstellt auf der Grundlage des Wechsels eines ähnlichen Autoteils für: OPEL ZAFIRA B (A05) 1.8 (M75)

**AUSTAUSCH: KEILRIEMEN – VAUXHALL VECTRA MK II
(C) KOMBI (Z02). WERKZEUGE, DIE SIE BENÖTIGEN
WERDEN:**



- Ring-Gabelschlüssel Nr. 19
- Torx-Bit T25
- Kotflügelschoner
- Unterlegkeil

Werkzeuge kaufen

Austausch: Keilriemen – VAUXHALL Vectra Mk II (C) Kombi (Z02). Tipp:

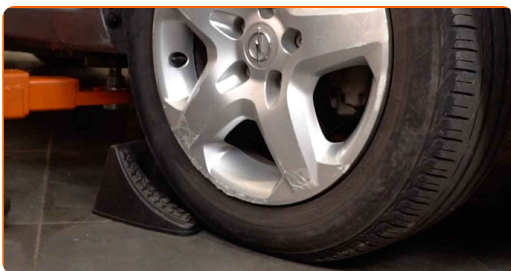
- Alle Arbeiten sollten bei abgestelltem Motor ausgeführt werden.

FÜHREN SIE DEN WECHSEL IN DER FOLGENDEN REIHENFOLGE DURCH:

1 Öffnen Sie die Haube.

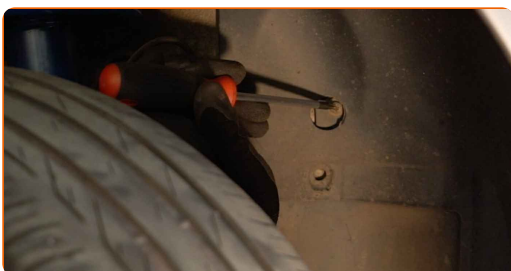
2 Verwenden Sie eine Kotflügel-Schutzabdeckung, um Schäden an der Lackierung und den Kunststoffteilen des Autos zu verhindern.

3 Sichern Sie die Räder mit Hilfe von Unterlegkeilen.

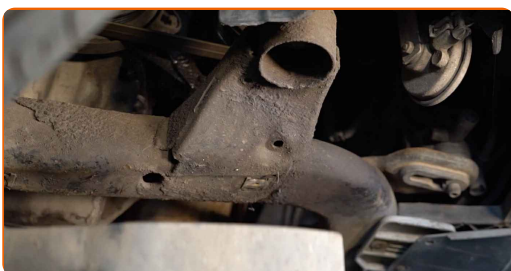


4 Heben Sie das Auto unter Verwendung eines Wagenhebers an oder platzieren Sie über einer Werkstattgrube.

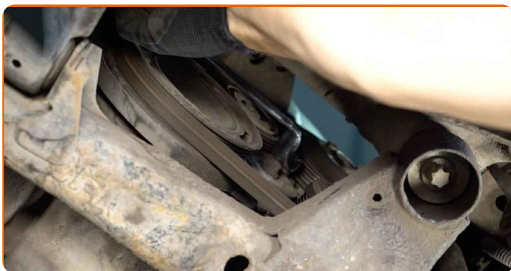
5 Schrauben Sie die Befestigungselemente der Radkastenabdeckung heraus und entfernen Sie sie. Verwenden Sie den Torx T25.



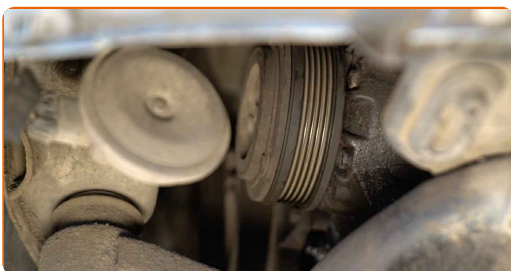
6 Entfernen Sie die Radkastenabdeckung.



7 Ziehen Sie die Spannrolle des Keilrippenriemens beiseite. Verwenden Sie Ring-Gabelschlüssel Nr. 19.



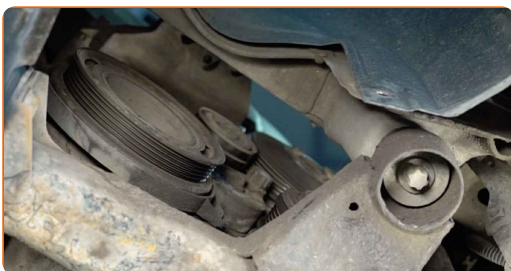
8 Entfernen Sie den Keilrippenriemen.



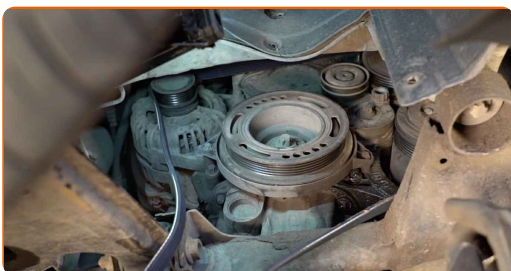
Austausch: Keilriemen – VAUXHALL Vectra Mk II (C) Kombi (Z02). AUTODOC-Experten empfehlen:

- Überprüfen Sie den Zustand der Spannrolle und der Umlenkrolle. Ersetzen Sie sie, falls notwendig.

9 Bringen Sie die Spannrolle zurück in ihre ursprüngliche Position.



10 Bringen Sie den Keilrippenriemen an.



Austausch: Keilriemen – VAUXHALL Vectra Mk II (C) Kombi (Z02). Tipp:

- Stellen Sie sicher, dass der Keilrippenriemen bei allen Rollen eng aufliegt.

11

Ziehen Sie die Spannrolle des Keilrippenriemens beiseite. Verwenden Sie Ring-Gabelschlüssel Nr. 19.



12

Setzen Sie den Keilrippenriemen auf die Spannrolle auf.



13

Bringen Sie die Spannrolle zurück in ihre ursprüngliche Position.

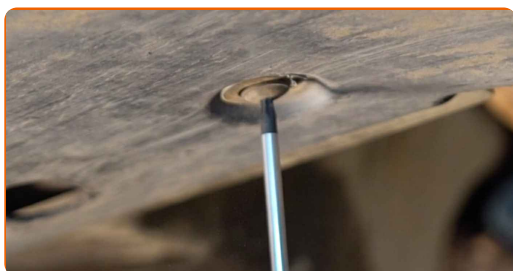


14

Bringen Sie die Radkastenabdeckung an ihrem Befestigungssitz an.



- 15 Bringen Sie die Befestigungselemente der Radkastenabdeckung an und ziehen Sie diese an. Verwenden Sie den Torx T25.



- 16 Senken Sie das Auto ab.

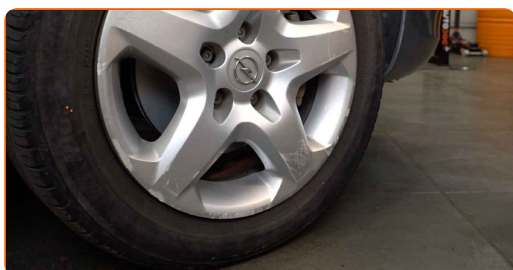
- 17 Lassen Sie den Motor ein paar Minuten laufen. Dies ist notwendig, um sicherzustellen, dass die Komponente ordnungsgemäß funktioniert.

- 18 Den Motor abstellen.

- 19 Entfernen Sie die Kotflügel-Abdeckung.

- 20 Schließen Sie die Haube.

- 21 Entfernen Sie den Wagenheber sowie die Unterlegkeile.



GUT GEMACHT! 

WEITERE TUTORIALS ANSEHEN

AUTODOC – TOP QUALITÄT UND PREISWERTE AUTOTEILE ONLINE

**MOBILE AUTODOC APP: TOLLE ANGEBOTE UND BEQUEMES
EINKAUFEN**



+ AUTODOC

GET IT ON
Google Play

 Download on the
App Store

Download

**EINE GROSSE AUSWAHL AN WECHSELTEILEN FÜR IHR
AUTO**

KEILRIEMEN: EINE GROSSE AUSWAHL

HAFTUNGSAUSSCHLUSS:

Das Dokument beinhaltet nur allgemeine Empfehlungen die hilfreich für Sie sein können, wenn Sie Reparatur- oder Ersatzmaßnahmen durchführen. AUTODOC haftet nicht für Verluste, Verletzungen, Schäden am Eigentum, die während des Reparatur- oder Ersatzprozesses durch eine fehlerhafte Anwendung oder eine Fehlinterpretation der bereitgestellten Informationen auftreten.

AUTODOC haftet nicht für irgendwelche möglichen Fehler und Unsicherheiten dieser Anleitung. Die Informationen werden nur für informative Zwecke bereitgestellt und können Anweisungen von einem Spezialisten nicht ersetzen.

AUTODOC haftet nicht für die falsche oder gefährliche Verwendung von Geräten, Werkzeugen und Autoteilen. AUTODOC empfiehlt dringend, vorsichtig zu sein und die Sicherheitsregeln zu beachten, wenn Sie die Reparatur oder Ersatzmaßnahmen durchführen. Denken Sie daran: Die Verwendung von Autoteilen minderwertiger Qualität wird nicht garantieren, dass Sie das richtige Level an Verkehrssicherheit erreichen.

© Copyright 2023 – Alle Inhalte, insbesondere Texte, Fotografien und Grafiken sind urheberrechtlich geschützt. Alle Rechte, einschließlich der Vervielfältigung, Veröffentlichung, Bearbeitung und Übersetzung, bleiben vorbehalten, AUTODOC SE.