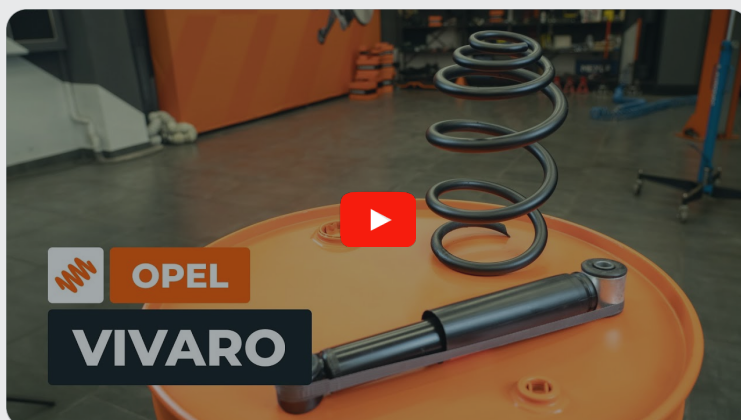




Federn hinten selber
wechseln: **VAUXHALL**
Vivaro Pritsche /
Fahrgestell (X83) -
Austauschanleitung

ÄHNLICHES VIDEO-TUTORIAL



Dieses Video zeigt den Wechsel eines ähnlichen Autoteils an einem anderen Fahrzeug

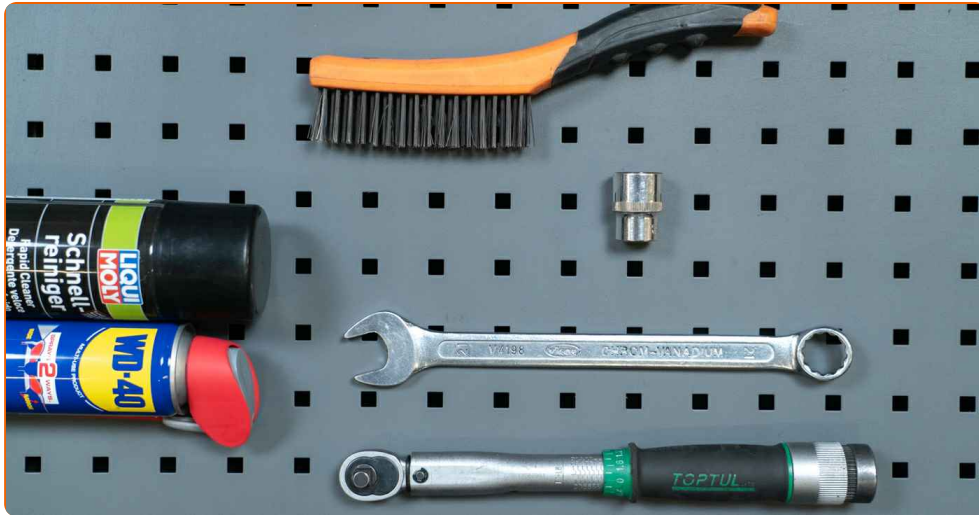
ⓘ Wichtig!

Dieser Ablauf des Austauschs kann für folgende Fahrzeuge benutzt werden:
VAUXHALL Vivaro Pritsche / Fahrgestell (X83) 2.0 16V, VAUXHALL Vivaro Pritsche / Fahrgestell (X83) 2.5 CDTI

Die Schritte können je nach Fahrzeugdesign leicht variieren.

Diese Anleitung wurde erstellt auf der Grundlage des Wechsels eines ähnlichen Autoteils für: OPEL Vivaro A Combi (X83) 2.5 CDTI (F7, J7, A07)

AUSTAUSCH: FEDERN – VAUXHALL VIVARO PRITSCH / FAHRGESTELL (X83). WERKZEUGE, DIE SIE BENÖTIGEN WERDEN:



- Drahtbürste
- WD-40-Spray
- Allzweck-Reinigungsspray
- Drehmomentschlüssel
- Ringmaulschlüssel, 21 mm
- Stecknuss, 21 mm
- Ratschenschlüssel oder Elektrowerkzeug zum Lösen/Festziehen von Schraubbefestigungen
- Getriebeheber oder ein zweiter Wagenheber
- Hebebühne oder Wagenheber mit Unterstellböcken und Unterlegkeilen

Werkzeuge kaufen

Austausch: Federn – VAUXHALL Vivaro Pritsche / Fahrgestell (X83). AUTODOC empfiehlt:

- Beide Spiralfedern der hinteren Aufhängung sollten gleichzeitig ausgewechselt werden.
- Der Ablauf des Austauschs ist für die rechte und linke Spiralfeder der hinteren Aufhängung identisch.
- Alle Arbeiten sollten bei ausgeschalteter Zündung ausgeführt werden.

AUSTAUSCH: FEDERN – VAUXHALL VIVARO PRITSCHKE / FAHRGESTELL (X83). EMPFOHLENE ABFOLGE DER ARBEITSSCHRITTE:

1

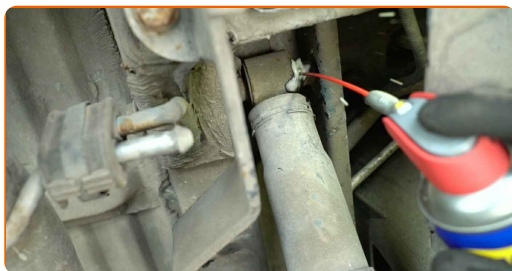
Heben Sie das Fahrzeug an.

Achtung!

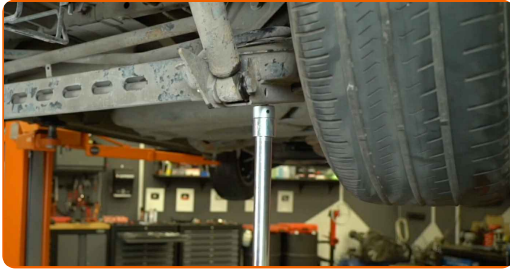
- Wenn Sie einen Wagenheber verwenden, achten Sie darauf, dass das Auto auf einer festen, ebenen Fläche steht.
- Sichern Sie das Fahrzeug zusätzlich mit Unterstellböcken ab.

2

Reinigen Sie die Befestigungsschrauben des Stoßdämpfers. Benutzen Sie eine Drahtbürste. Verwenden Sie WD-40-Spray.



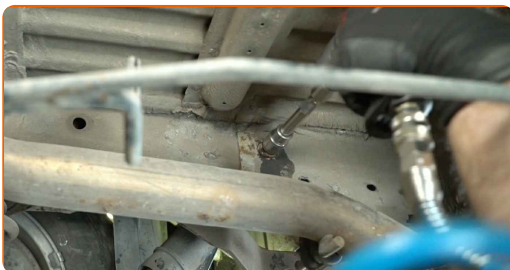
- 3 Heben Sie den hinteren Achskörper an. Verwenden Sie einen Getriebeheber oder einen weiteren Wagenheber.



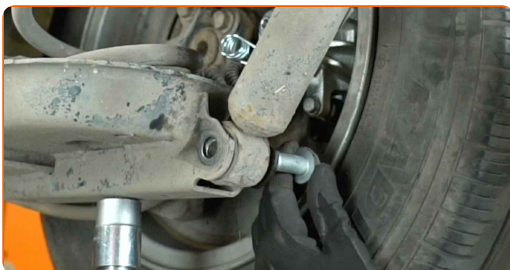
- 4 Lösen Sie die untere Befestigung des Stoßdämpfers und bauen Sie die Anschlagplatte aus. Verwenden Sie einen Ringmaulschlüssel mit einem Durchmesser von 21 mm. Verwenden Sie eine Stecknuss mit einem Durchmesser von 21 mm. Verwenden Sie einen Ratschenschlüssel.



- 5 Schrauben Sie den oberen Befestigungsbolzen des Stoßdämpfers ab. Verwenden Sie einen Ringmaulschlüssel mit einem Durchmesser von 21 mm. Verwenden Sie eine Stecknuss mit einem Durchmesser von 21 mm. Verwenden Sie einen Ratschenschlüssel.



- 6 Entfernen Sie die Befestigungsbolzen.



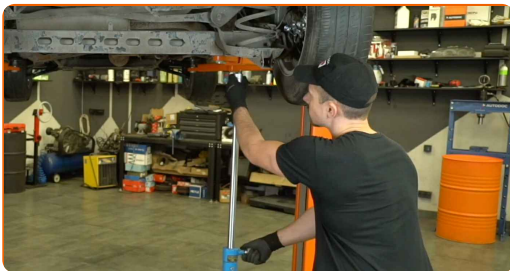
7

Entfernen Sie den Stoßdämpfer.



8

Senken Sie den Getriebeheber oder den Wagenheber vorsichtig ab, um die Feder zu entspannen.

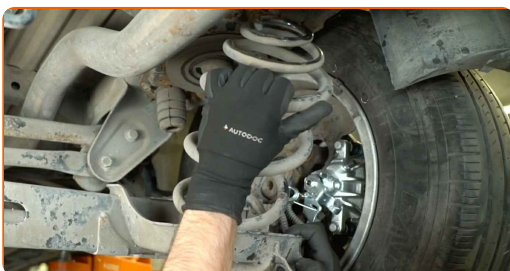


Austausch: Federn – VAUXHALL Vivaro Pritsche / Fahrgestell (X83). AUTODOC empfiehlt:

- Der Umgang mit den Tragfedern erfordert äußerste Vorsicht, da sie eine große Menge an Energie speichern. Eine unsachgemäße Handhabung kann dazu führen, dass sich die Feder unbeabsichtigt löst, was zu schweren Verletzungen, Tod oder erheblichen Sachschäden führen kann.
- Senken Sie den Getriebeheber oder Wagenheber gleichmäßig und ohne Ruck ab, um Schäden an den Baugruppen oder Mechanismen des Fahrzeugs zu vermeiden.

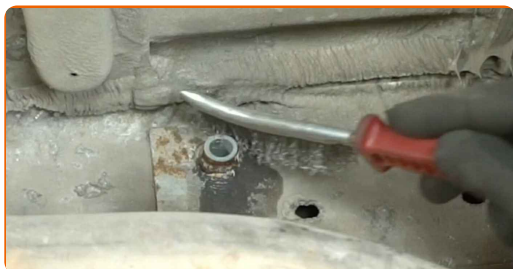
9

Entfernen Sie die Tragfeder.



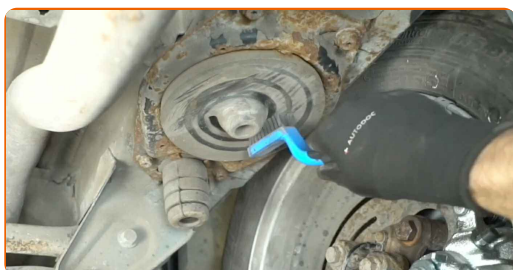
10

Reinigen Sie die Aufnahmen des Stoßdämpfers. Benutzen Sie eine Drahtbürste. Verwenden Sie ein Allzweck-Reinigungsspray.



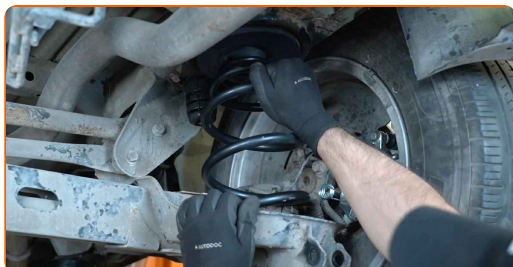
11

Reinigen Sie die Montagesitze der Feder. Benutzen Sie eine Drahtbürste. Verwenden Sie ein Allzweck-Reinigungsspray.



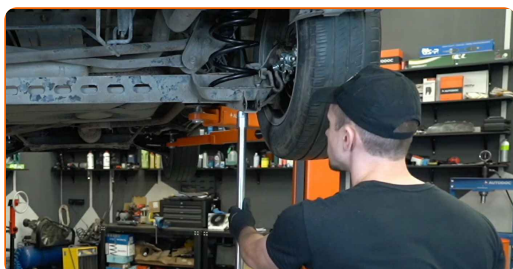
12

Setzen Sie eine neue Tragfeder ein.



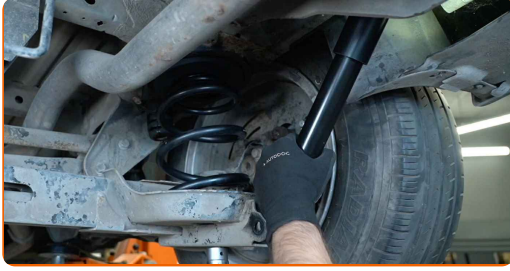
13

Heben Sie den hinteren Achskörper an. Verwenden Sie einen Getriebeheber oder einen weiteren Wagenheber.



14

Montieren Sie den Stoßdämpfer.

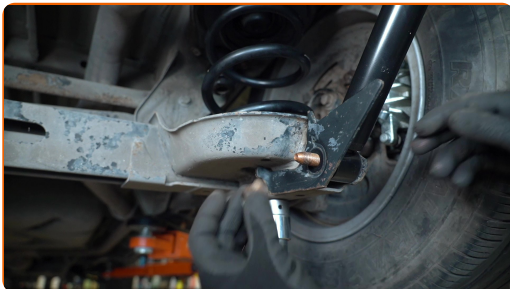


Austausch: Federn – VAUXHALL Vivaro Pritsche / Fahrgestell (X83). Tipp:

- Vor dem Einbau des neuen Stoßdämpfers muss dieser gemäß den Herstellerangaben entlüftet werden. Halten Sie das Teil aufrecht, drücken Sie es ein und lassen Sie es 3–5 Mal von selbst ausfedern.

15

Bringen Sie die Befestigungsbolzen und die Anschlagplatte an.



16

Um die Bolzen richtig anzuziehen, müssen Sie die Aufhängung aufbocken, um sie zu belasten.

17

Ziehen Sie den unteren Befestigungsbolzen des Stoßdämpfers fest. Verwenden Sie einen Ringmaulschlüssel mit einem Durchmesser von 21 mm. Verwenden Sie eine Stecknuss mit einem Durchmesser von 21 mm. Verwenden Sie einen Drehmomentschlüssel. Anzugsdrehmoment: 180 N·m.



- 18** Ziehen Sie die obere Halterung des Stoßdämpfers fest. Verwenden Sie einen Ringmaulschlüssel mit einem Durchmesser von 21 mm. Verwenden Sie eine Stecknuss mit einem Durchmesser von 21 mm. Verwenden Sie einen Drehmomentschlüssel. Anzugsdrehmoment: 180 N·m.



- 19** Entfernen Sie die Stütze unter dem Achskörper.

Austausch: Federn – VAUXHALL Vivaro Pritsche / Fahrgestell (X83). Tipp von AUTODOC:

- Senken Sie den Getriebeheber oder Wagenheber gleichmäßig und ohne Ruck ab, um Schäden an den Baugruppen oder Mechanismen des Fahrzeugs zu vermeiden.

- 20** Senken Sie das Fahrzeug ab.

GUT GEMACHT! 

WEITERE TUTORIALS ANSEHEN

AUTODOC – TOP QUALITÄT UND PREISWERTE AUTOTEILE ONLINE

MOBILE AUTODOC APP: TOLLE ANGEBOTE UND BEQUEMES EINKAUFEN

+ AUTODOC

GET IT ON
Google Play

Download on the
App Store

Download

EINE GROSSE AUSWAHL AN ERSATZTEILEN FÜR IHR AUTO

FEDERN: EINE GROSSE AUSWAHL

HAFTUNGSAUSSCHLUSS:

Das Dokument beinhaltet nur allgemeine Empfehlungen die hilfreich für Sie sein können, wenn Sie Reparatur- oder Ersatzmaßnahmen durchführen. AUTODOC haftet nicht für Verluste, Verletzungen, Schäden am Eigentum, die während des Reparatur- oder Ersatzprozesses durch eine fehlerhafte Anwendung oder eine Fehlinterpretation der bereitgestellten Informationen auftreten.

AUTODOC haftet nicht für irgendwelche möglichen Fehler und Unsicherheiten dieser Anleitung. Die Informationen werden nur für informative Zwecke bereitgestellt und können Anweisungen von einem Spezialisten nicht ersetzen.

AUTODOC haftet nicht für die falsche oder gefährliche Verwendung von Geräten, Werkzeugen und Autoteilen. AUTODOC empfiehlt dringend, vorsichtig zu sein und die Sicherheitsregeln zu beachten, wenn Sie die Reparatur oder Ersatzmaßnahmen durchführen. Denken Sie daran: Die Verwendung von Autoteilen minderwertiger Qualität wird nicht garantieren, dass Sie das richtige Level an Verkehrssicherheit erreichen.

© Copyright 2025 – Alle Inhalte, insbesondere Texte, Fotografien und Grafiken sind urheberrechtlich geschützt. Alle Rechte, einschließlich der Vervielfältigung, Veröffentlichung, Bearbeitung und Übersetzung, bleiben vorbehalten, AUTODOC SE.